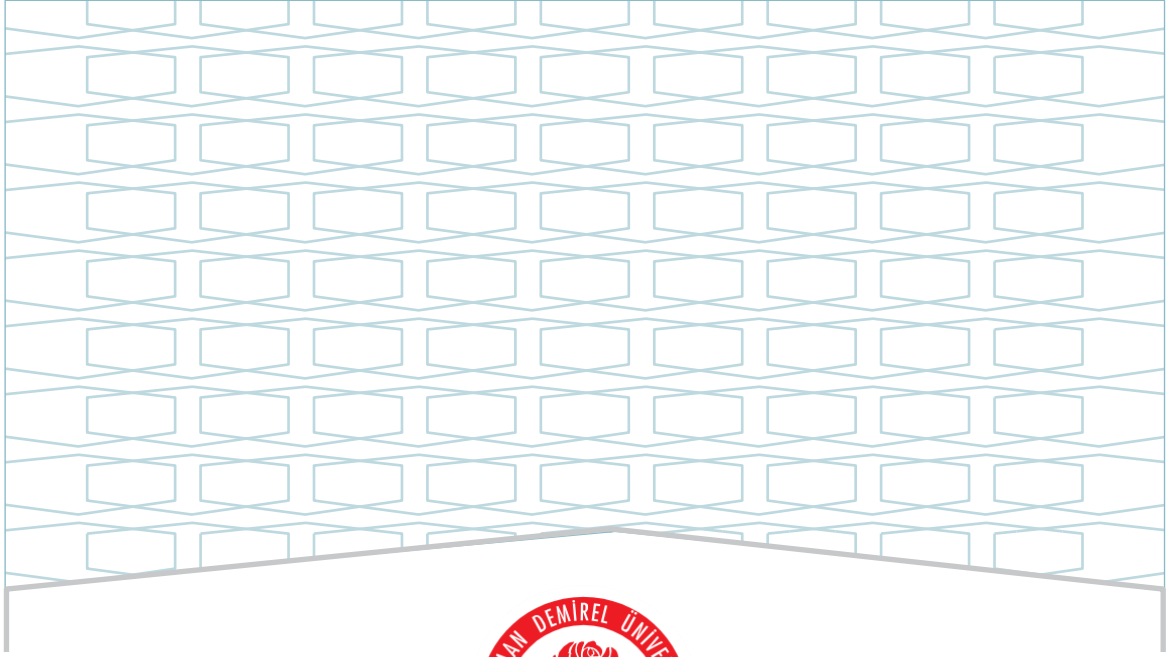




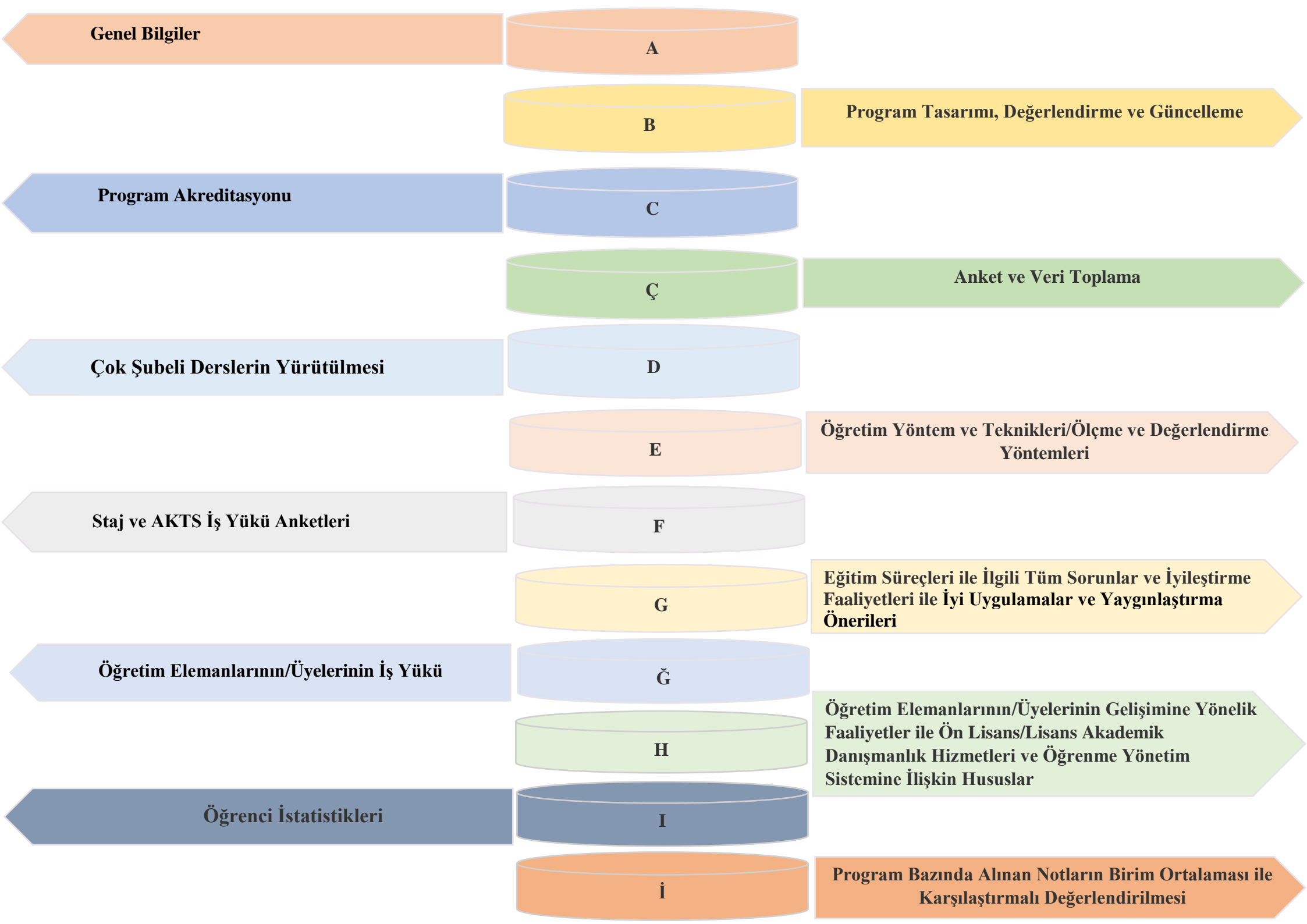
SÜLEYMAN DEMİREL ÜNİVERSİTESİ
SAĞLIK BİLİMLERİ FAKÜLTESİ
BESLENME VE DİYETETİK BÖLÜMÜ
BESLENME VE DİYETETİK LİSANS PROGRAMI
2024 YILI
EĞİTİM ÖĞRETİM ÖZ DEĞERLENDİRME RAPORU

ŞUBAT - 2025



SÜLEYMAN DEMİREL ÜNİVERSİTESİ
SAĞLIK BİLİMLERİ FAKÜLTESİ
BESLENME VE DİYETETİK BÖLÜMÜ
BESLENME VE DİYETETİK LİSANS PROGRAMI
2024 YILI
EĞİTİM ÖĞRETİM ÖZ DEĞERLENDİRME RAPORU

ŞUBAT - 2025



Genel Bilgiler

A

B

Program Tasarımı, Değerlendirme ve Güncelleme

Program Akreditasyonu

C

Ç

Anket ve Veri Toplama

Çok Şubeli Derslerin Yürütülmesi

D

E

Öğretim Yöntem ve Teknikleri/Ölçme ve Değerlendirme Yöntemleri

Staj ve AKTS İş Yüğü Anketleri

F

G

Eğitim Süreçleri ile İlgili Tüm Sorunlar ve İyileştirme Faaliyetleri ile İyi Uygulamalar ve Yaygınlaştırma Önerileri

Öğretim Elemanlarının/Üyelerinin İş Yüğü

Ğ

H

Öğretim Elemanlarının/Üyelerinin Gelişimine Yönelik Faaliyetler ile Ön Lisans/Lisans Akademik Danışmanlık Hizmetleri ve Öğrenme Yönetim Sistemine İlişkin Hususlar

Öğrenci İstatistikleri

I

İ

Program Bazında Alınan Notların Birim Ortalaması ile Karşılaştırmalı Değerlendirilmesi

ŞEMALAR LİSTESİ

Şema 1: Beslenme ve Diyetetik Lisans Programının “Vizyon” Belirlenimine İlişkin Durum

Şema 2: Beslenme ve Diyetetik Lisans Programının “Misyon” Belirlenimine İlişkin Durum

Şema 3: Beslenme ve Diyetetik Lisans Programının “Program Amaçları” Belirlenimine İlişkin Durum

Şema 4: Beslenme ve Diyetetik Lisans Programının “Program Yeterlilikleri” Belirlenimine İlişkin Durum

Şema 5: Beslenme ve Diyetetik Lisans Programının “Program Yeterlilikleri ile TYYÇ İlişkilendirmesi” Belirlenimine İlişkin Durum

Şema 6: Beslenme ve Diyetetik Lisans Programının “SWOT Analizi” Belirlenimine İlişkin Durum

Şema 7: Beslenme ve Diyetetik Lisans Programının “Program Paydaşları” Belirlenimine İlişkin Durum

Şema 8: Beslenme ve Diyetetik Lisans Programının “Program Danışma Kurulu” Belirlenimine İlişkin Durum

Şema 9: Beslenme ve Diyetetik Lisans Programının “Program Bilgi Paketi” Belirlenimine İlişkin Durum

Şema 10: Beslenme ve Diyetetik Lisans Programının “Karar Süreçlerinde Paydaş Katılımı” Belirlenimine İlişkin Durum

Şema 11: Beslenme ve Diyetetik Lisans Programının “Program/AKTS Değerlendirme/Güncelleme” Durumu ve Çalışma Takvimi

Şema 12: Beslenme ve Diyetetik Lisans Programının “Program Akreditasyonu” ve “Dünya Sıralamalarında Yer Alan Muadilleri ile Karşılaştırmalı” Durumu

Şema 13: Beslenme ve Diyetetik Lisans Programının Yürütmekte Olduğu “Anket Çalışmaları”nın Durumu

Şema 14: Beslenme ve Diyetetik Lisans Programının Müfredatındaki “Çok Şubeli Dersler”in Durumu

Şema 15: Beslenme ve Diyetetik Lisans Programında Uygulanmakta Olan “Öğretim Yöntem Ve Teknikleri/Ölçme ve Değerlendirme Yöntemleri” Durumu

Şema 16: Beslenme ve Diyetetik Lisans Programında “Staj Dersleri” ve “AKTS İş Yüğü Anketleri” Durumu

TABLolar LİSTESİ

Tablo 1: Beslenme ve Diyetetik Lisans Programında Eğitim Süreçleri ile İlgili Tüm Sorunlar ve İyileştirme Faaliyetleri

Tablo 2: Beslenme ve Diyetetik Lisans Programında Eğitim Süreçleri ile İlgili İyi Uygulamalar ve Yaygınlaştırma Önerileri

Tablo 3: Beslenme ve Diyetetik Lisans Programında 2023-2024 Eğitim Öğretim Yılı Bahar Döneminde Öğretim Elemanlarının/Üyelerinin İş Yükü

Tablo 4: Beslenme ve Diyetetik Lisans Programında 2024-2025 Eğitim Öğretim Yılı Güz Döneminde Öğretim Elemanlarının/Üyelerinin İş Yükü

Tablo 5: Beslenme ve Diyetetik Lisans Programında 2023-2024 Eğitim Öğretim Yılı Bahar Döneminde Öğretim Elemanlarının/Üyelerinin Gelişimine Yönelik Faaliyetler ile Ön Lisans/Lisans Akademik Danışmanlık Hizmetleri ve Öğrenme Yönetim Sistemine İlişkin Hususlar

Tablo 6: Beslenme ve Diyetetik Lisans Programında 2024-2025 Eğitim Öğretim Yılı Güz Döneminde Öğretim Elemanlarının/Üyelerinin Gelişimine Yönelik Faaliyetler ile Ön Lisans/Lisans Akademik Danışmanlık Hizmetleri ve Öğrenme Yönetim Sistemine İlişkin Hususlar

Tablo 7: Beslenme ve Diyetetik Lisans Programında 2023-2024 Eğitim Öğretim Yılı Bahar Dönemine İlişkin Öğrenci İstatistikleri

Tablo 8: Beslenme ve Diyetetik Lisans Programında 2023-2024 Eğitim Öğretim Yılı Bahar Dönemine İlişkin Öğrenci Faaliyetleri İstatistikleri

Tablo 9: Beslenme ve Diyetetik Lisans Programında 2024-2025 Eğitim Öğretim Yılı Güz Dönemine İlişkin Öğrenci İstatistikleri

Tablo 10: Beslenme ve Diyetetik Lisans Programında 2024-2025 Eğitim Öğretim Yılı Güz Dönemine İlişkin Öğrenci Faaliyetleri İstatistikleri

A. GENEL BİLGİLER

Süleyman Demirel Üniversitesi Beslenme ve Diyetetik Bölümü 4 yıllık eğitim ve öğretim veren lisans programıdır. Bölümdeki, eğitim, araştırma ve danışmanlık faaliyetleri beslenme bilimleri, diyetetik, toplum beslenmesi ve toplu beslenme sistemleri olmak üzere 4 ana bilim dalı çerçevesinde yürütülmektedir. Mesleki eğitim ve öğretim programının birinci aşaması, diyetetik uygulamalarına esas olan temel bilimler, tıp ve beslenme bilimlerini içermektedir. İkinci aşamadaki dersler ise uygulama alanıyla ilgilidir.

Diyetisyenler, en az 4 yıllık Beslenme ve Diyetetik lisans programını başarıyla tamamlayıp, “Beslenme ve Diyetetik Lisans Diploması” ve “Diyetisyen” unvanını alarak bu mesleği yapmaya ve uygulamaya hak kazanan sağlık profesyonelleridir. Diyetisyen; besini ve beslenmeyi en iyi şekilde bilen, besin ve beslenmeden kaynaklanan sağlık sorunlarını araştıran, değerlendiren, yeterli ve dengeli beslenme konusunda toplumu bilgilendiren, bilinçlendiren, hastalık ve diğer özel durumlarda diğer tıbbi tedavilere uygun, tıbbi beslenme tedavisi programı planlayan, eğitim veren, uygulatan ve izleyen yetkili tek meslek grubudur. Beslenme ve diyetetik bölümünün amacı sağlığın korunması, iyileştirilmesi, toplumda yeterli ve dengeli beslenme bilincinin yerleştirilmesi için bu alanda çalışmalar ve araştırmalar yürüterek toplumsal katkı sağlamaktır. Bölümümüzde 1 profesör, 2 doçent, 1 doktor öğretim üyesi ve 3 öğretim elemanı görev yapmaktadır. Mezun öğrenciler Beslenme ve Diyetetik Alanında Lisans Diploması Derecesi alırlar ve diyetisyen unvanını kazanırlar. Mezunlar, hastanelerde klinik diyetisyen veya yönetici diyetisyen olarak, çeşitli kamu kurum ve kuruluşlarında yönetici diyetisyen veya toplum sağlığı diyetisyeni, besin sanayinde, bireysel diyet danışma ve eğitim merkezlerinde ve/veya akademisyen olarak görev alır.

Beslenme ve Diyetetik Bölümü 2012 yılında açılmış olup 2024-2025 Eğitim Öğretim Yılında öğrenci alımına başlamıştır. Bölümde 32 öğrenci öğrenim görmektedir. Yerleşen ilk öğrencinin başarı sıralaması 84.930 (397,82 puan) ve son öğrencinin başarı sıralaması ise 266.330 (299,60 puan) şeklindedir. Bölüme yerleşenler ortalama olarak 5,5. tercihinde yerleşmişlerdir.

Süleyman Demirel Üniversitesi Sağlık Bilimleri Fakültesi Beslenme ve Diyetetik Bölümü olarak;

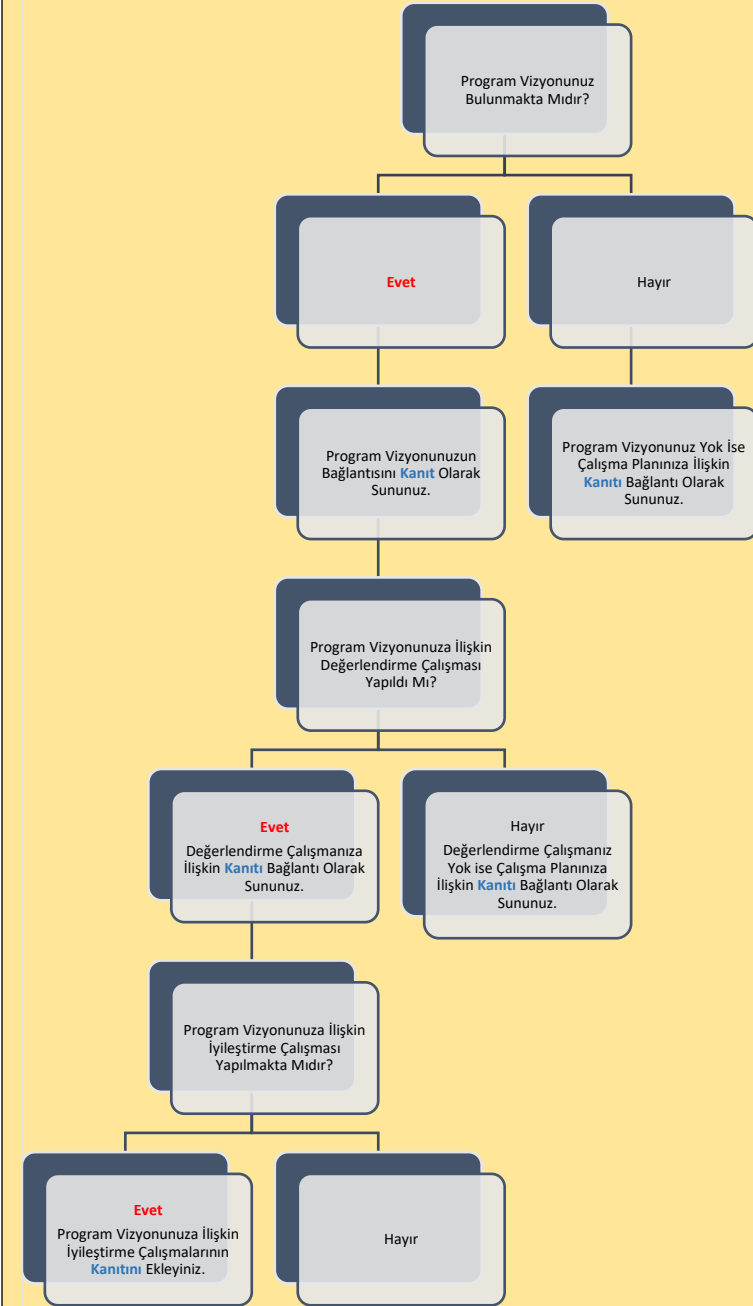
Misyonumuz;

Toplumu oluşturan bireylerin yeterli ve dengeli beslenmesini sağlayarak multidisipliner bir yaklaşım ile yaşam kalitesinin artırılması, sağlığının korunması, iyileştirilmesi ve geliştirilmesi amacıyla, uluslararası standartlar çerçevesinde belirlenen niteliklere uygun, evrensel düşünce ve değerlere sahip nitelikli diyetisyen yetiştirmek; öğrencilerin teorik bilgilerini saha deneyimleri ile pekiştirmelerini sağlamak, araştırma projelerine aktif katılımı teşvik etmek, bilimdeki son gelişmeleri takip eden ve yenilikçi teknolojiye dayalı, uluslararası standartlarda eğitim-öğretim, araştırma ve danışmanlık hizmetleri sunmaktır.

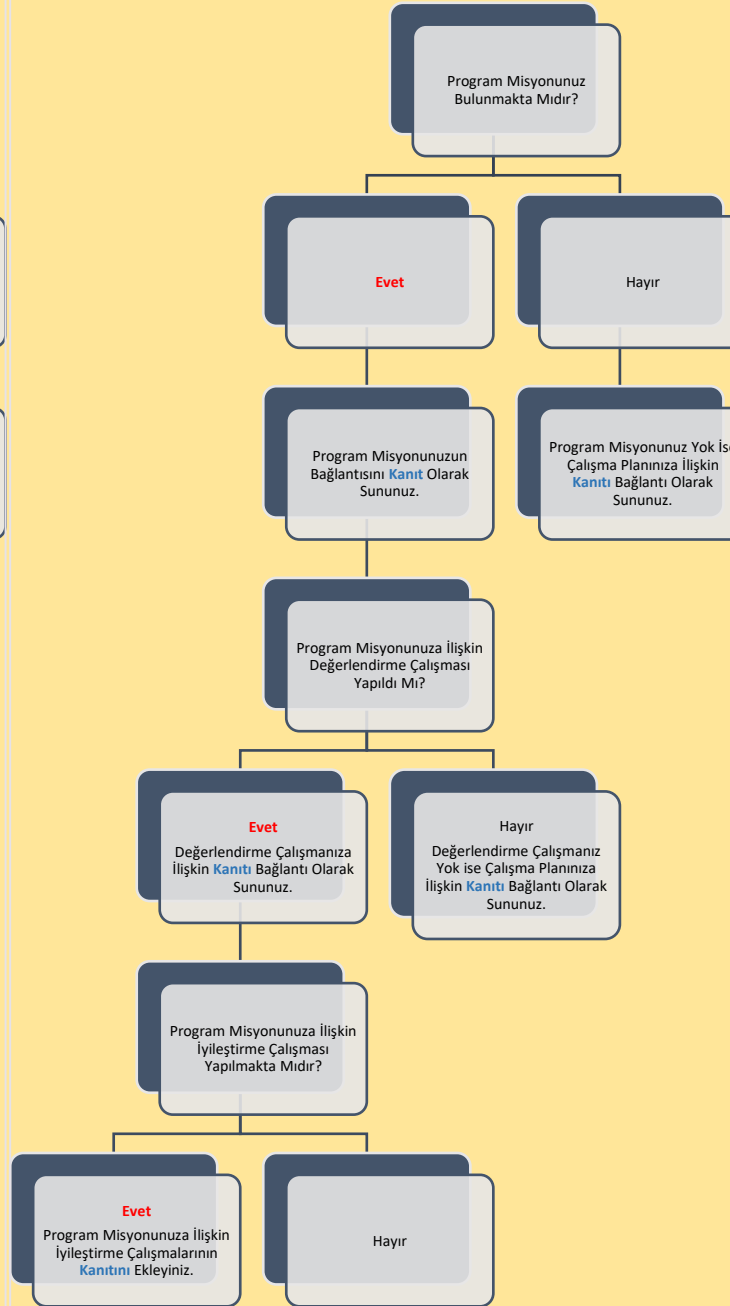
Vizyonumuz;

Beslenme ve Diyetetik alanında yetiştirdiği donanımlı mezunlarının mesleki gelişimlerini desteklemek amacıyla mezun takip sistemlerini aktif tutan, öğrencilerinin liderlik ve araştırma becerilerini güçlendiren, yaptığı bilimsel çalışmaları ve yürüttüğü danışmanlık hizmetleri ile ülkemizde ve Dünya genelinde tanınan, tercih edilen, örnek ve lider bir eğitim kurumu olmak, toplum sağlığının gelişimine katkı sağlayacak araştırma ve yayın yapmaktır.

B. PROGRAM TASARIMI, DEĞERLENDİRME VE GÜNCELLEME



Şema 1: Beslenme ve Diyetetik Lisans Programının “Vizyon” Belirlenimine İlişkin Durum

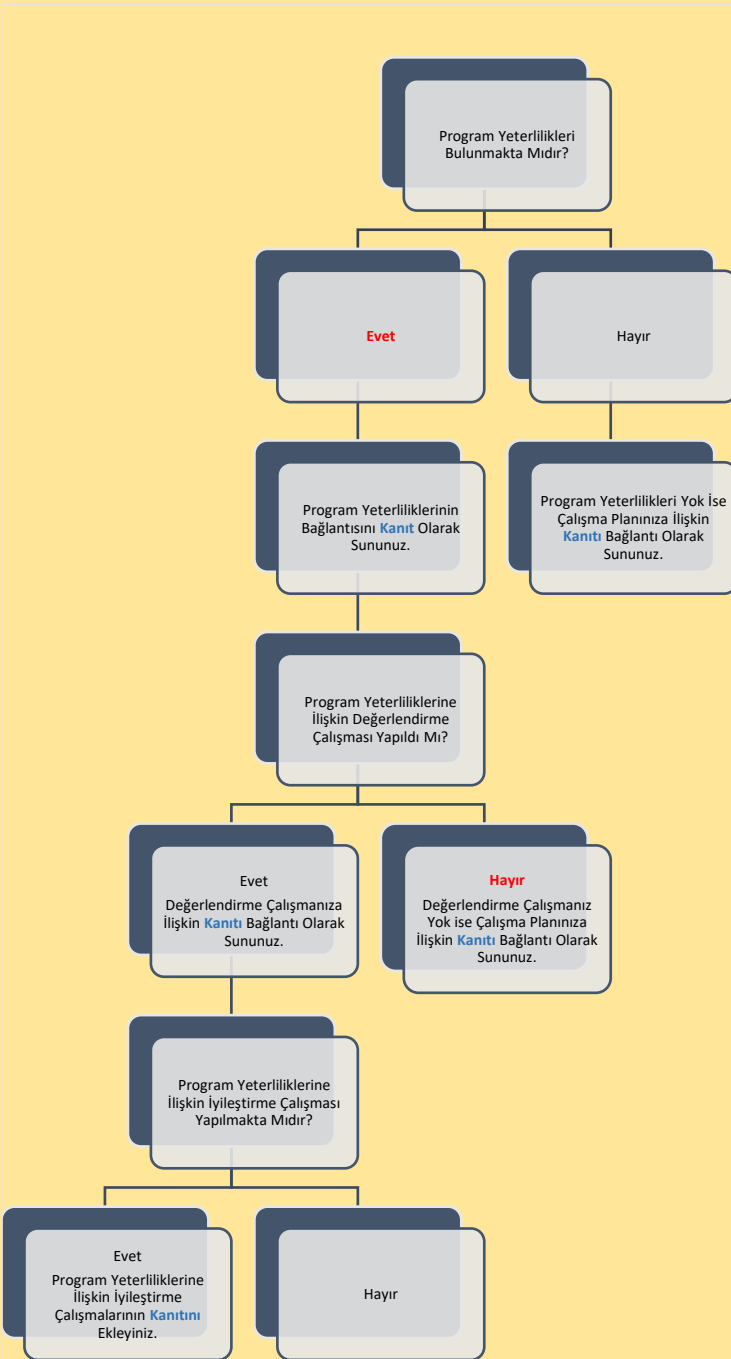


Şema 2: Beslenme ve Diyetetik Lisans Programının “Miyon” Belirlenimine İlişkin Durum

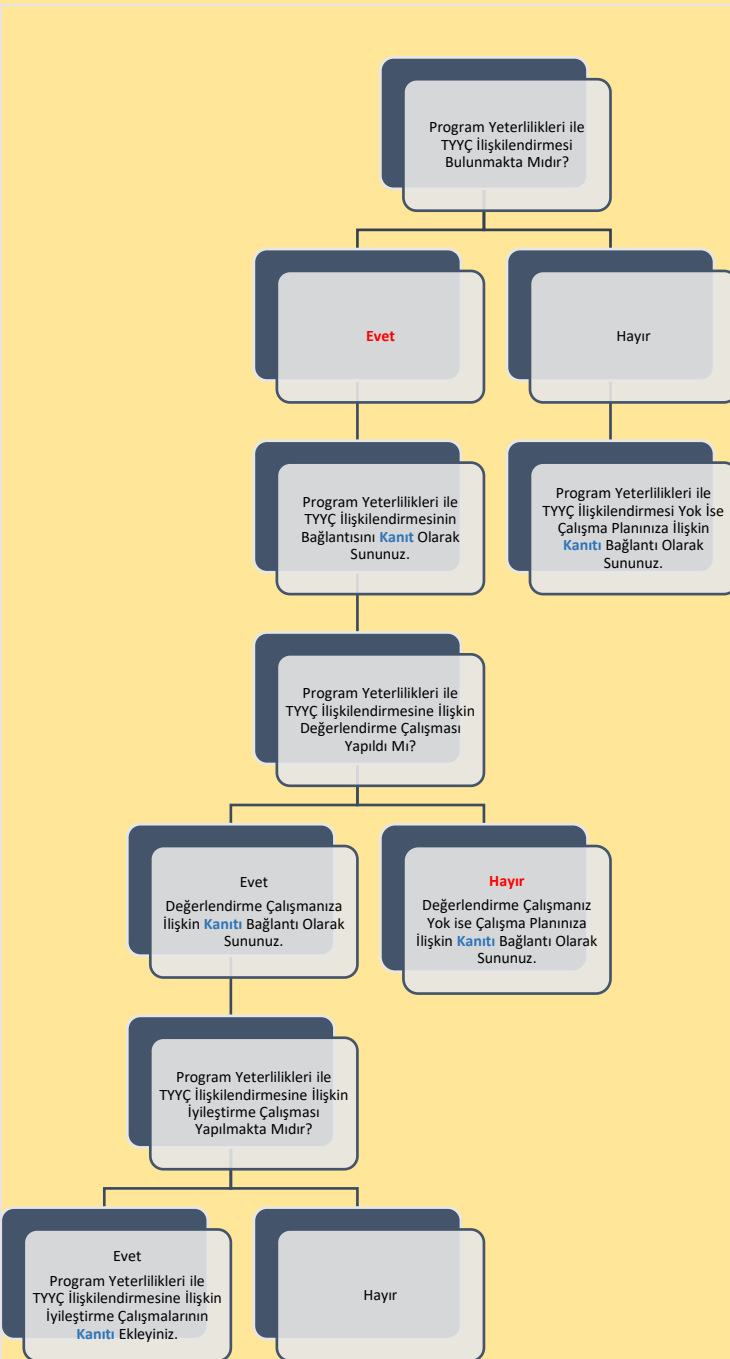


Şema 3: Beslenme ve Diyetetik Lisans Programının “Program Amaçları” Belirlenimine İlişkin Durum

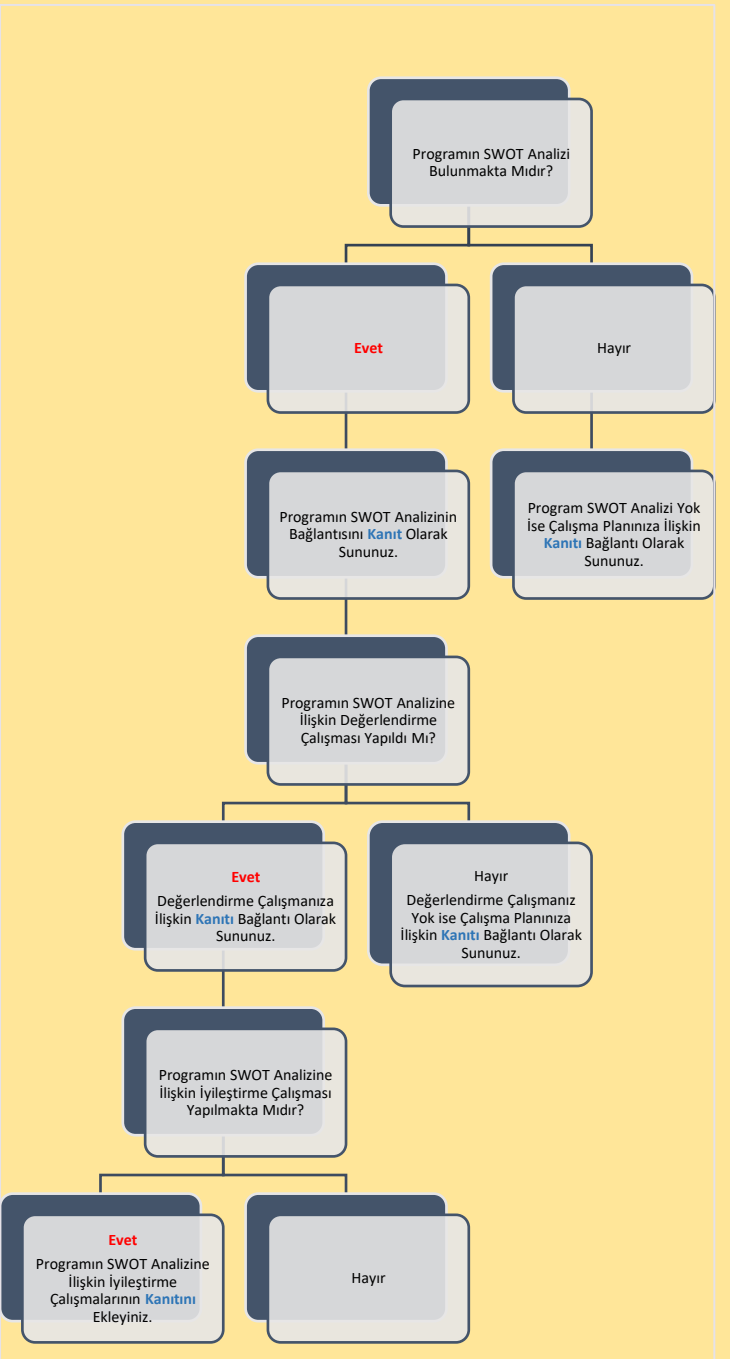
B. PROGRAM TASARIMI, DEĞERLENDİRME VE GÜNCELLEME



Şema 4: Beslenme ve Diyetetik Lisans Programının “Program Yeterlilikleri” Belirlenimine İlişkin Durum

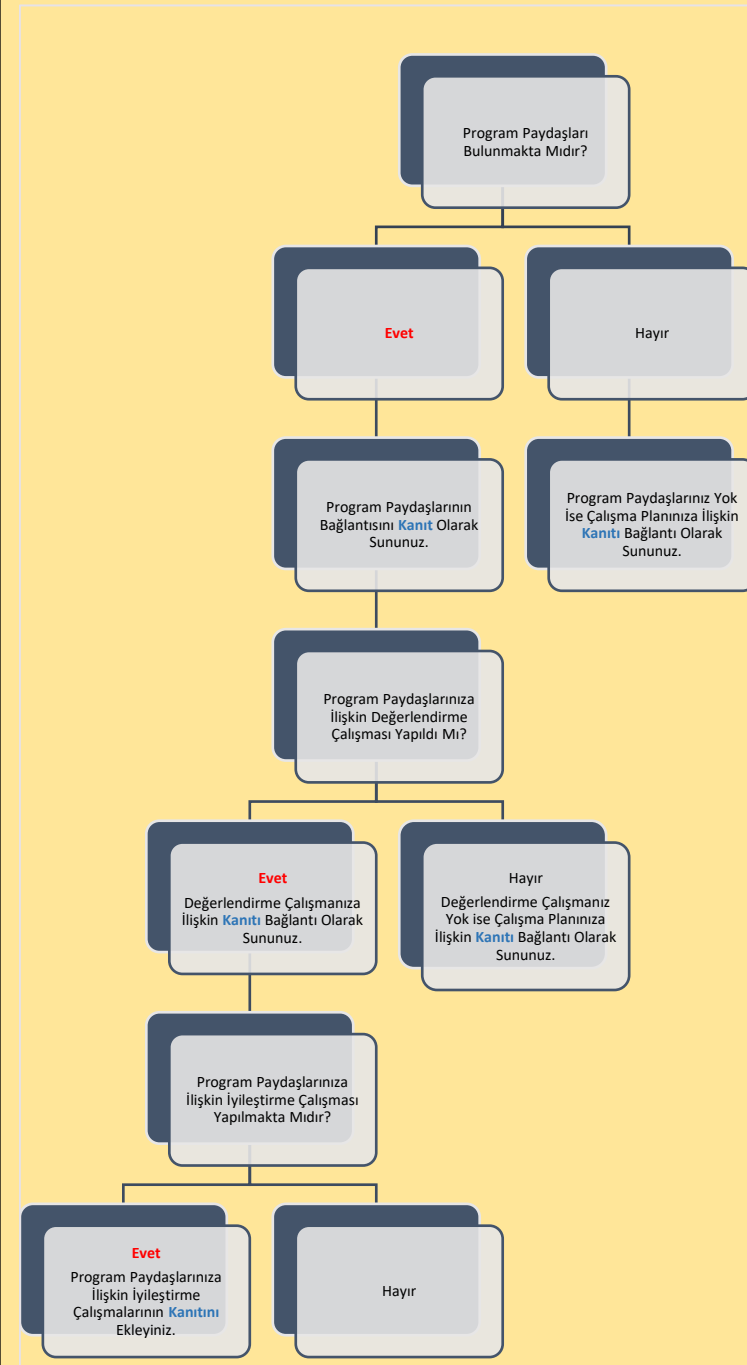


Şema 5: Beslenme ve Diyetetik Lisans Programının “Program Yeterlilikleri ile TYyÇ İlişkilendirmesi” Belirlenimine İlişkin Durum

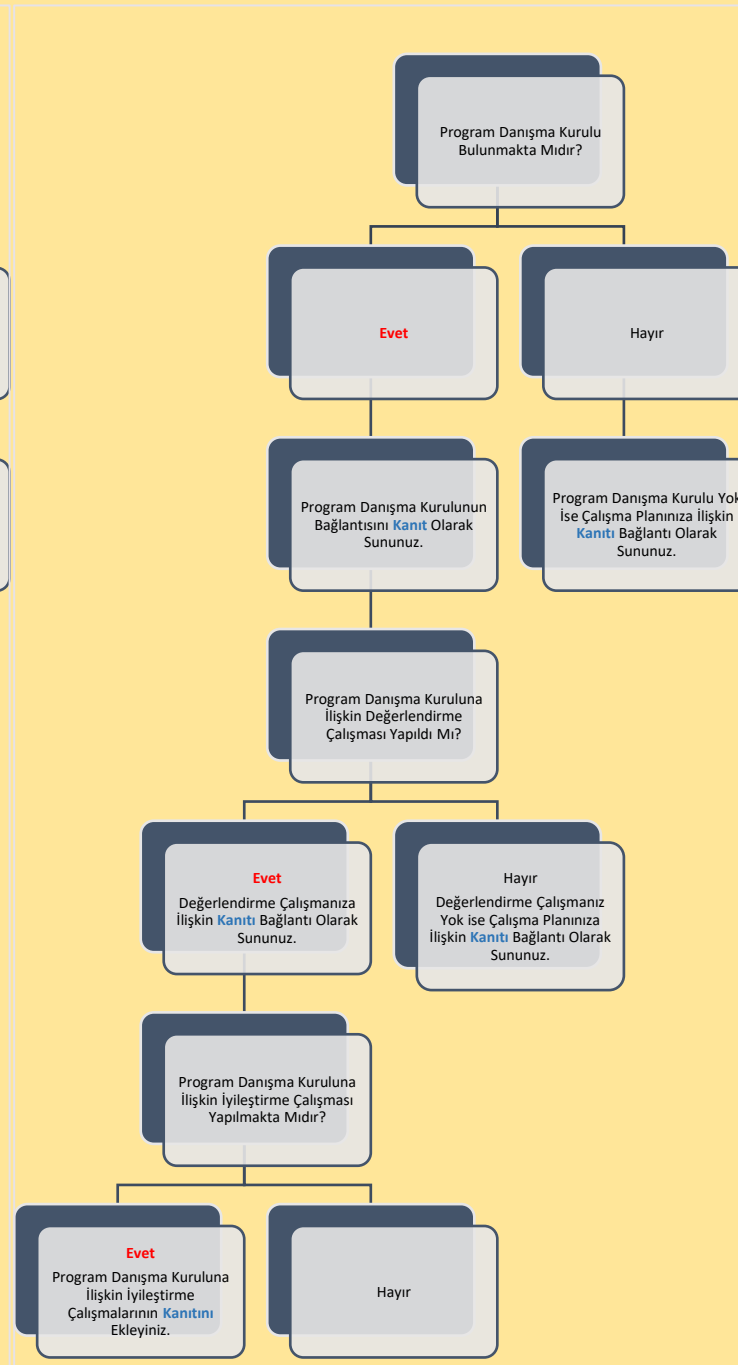


Şema 6: Beslenme ve Diyetetik Lisans Programının “SWOT Analizi” Belirlenimine İlişkin Durum

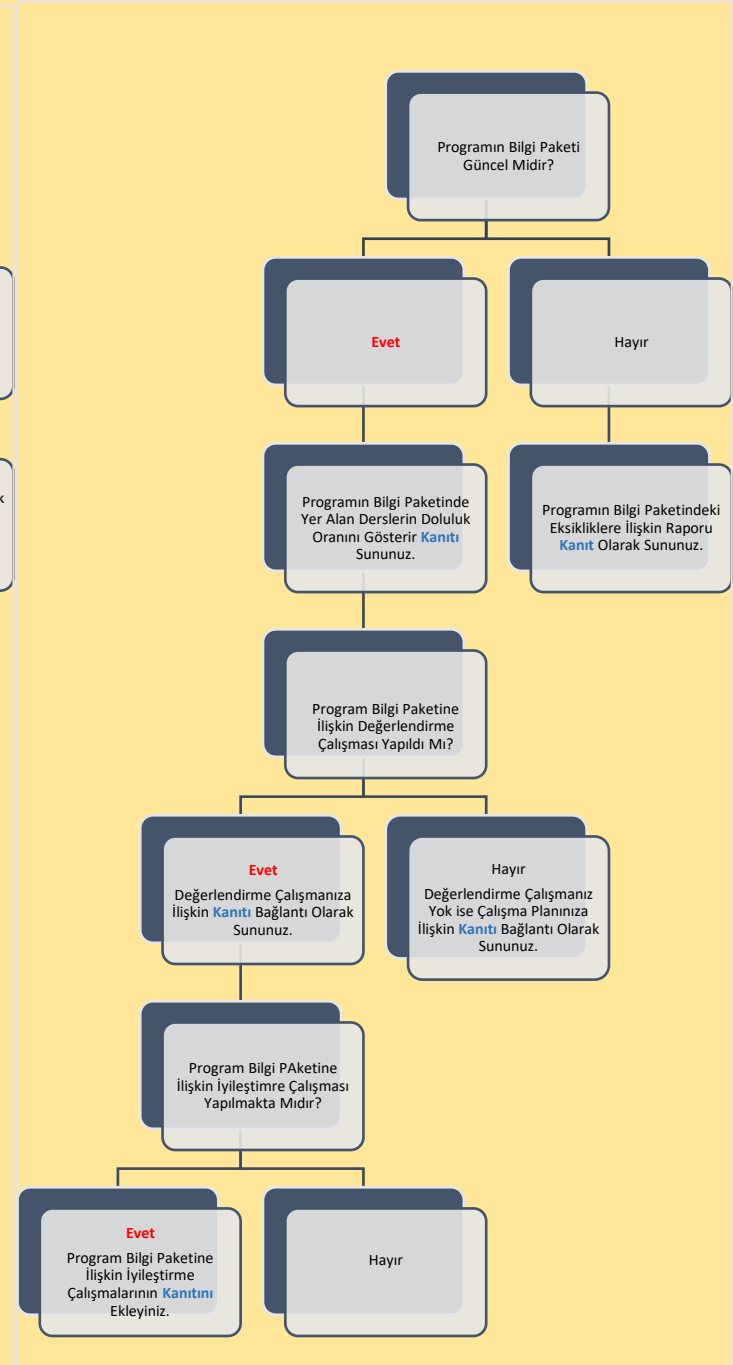
B. PROGRAM TASARIMI, DEĞERLENDİRME VE GÜNCELLEME



Şema 7: Beslenme ve Diyetetik Lisans Programının “Program Paydaşları” Belirlenimine İlişkin Durum

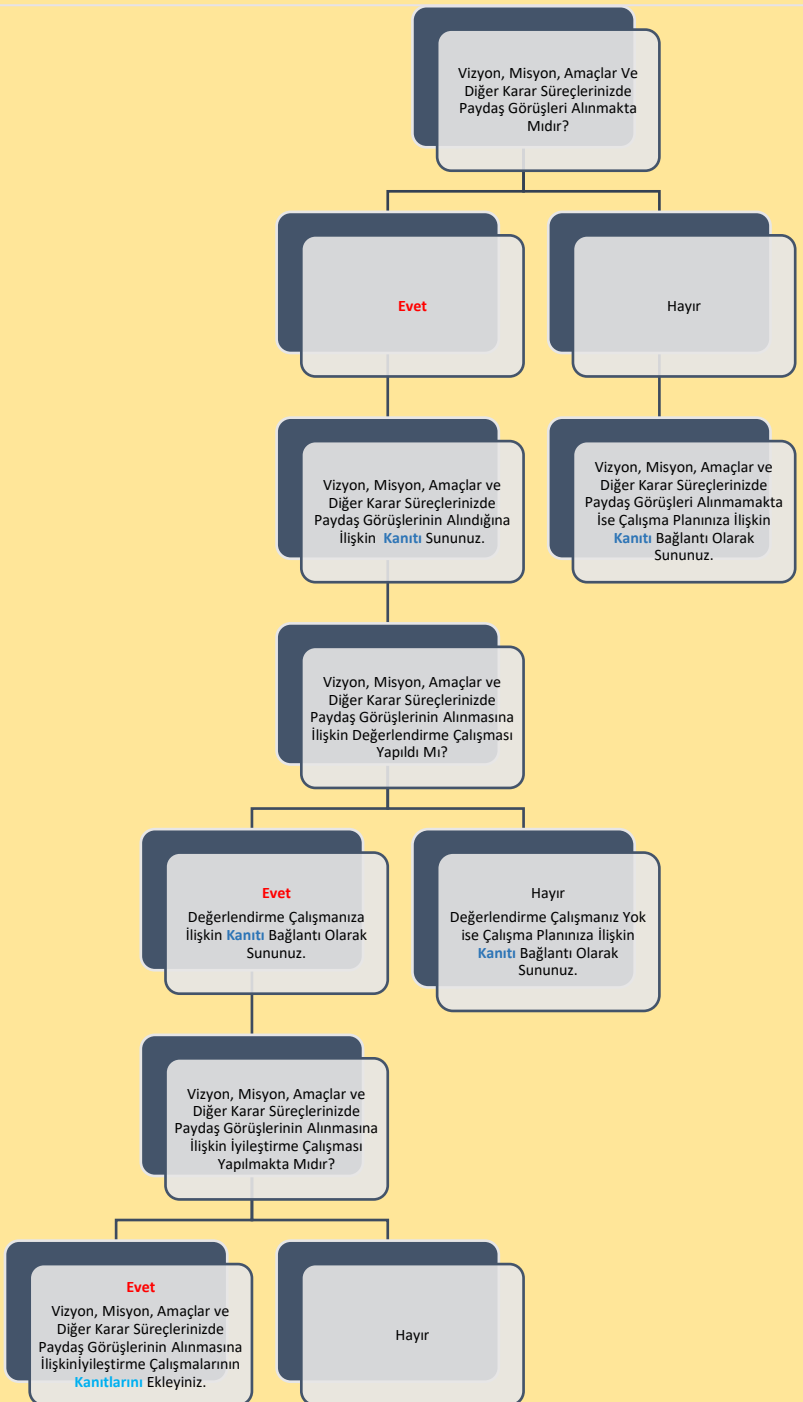


Şema 8: Beslenme ve Diyetetik Lisans Programının “Program Danışma Kurulu” Belirlenimine İlişkin Durum

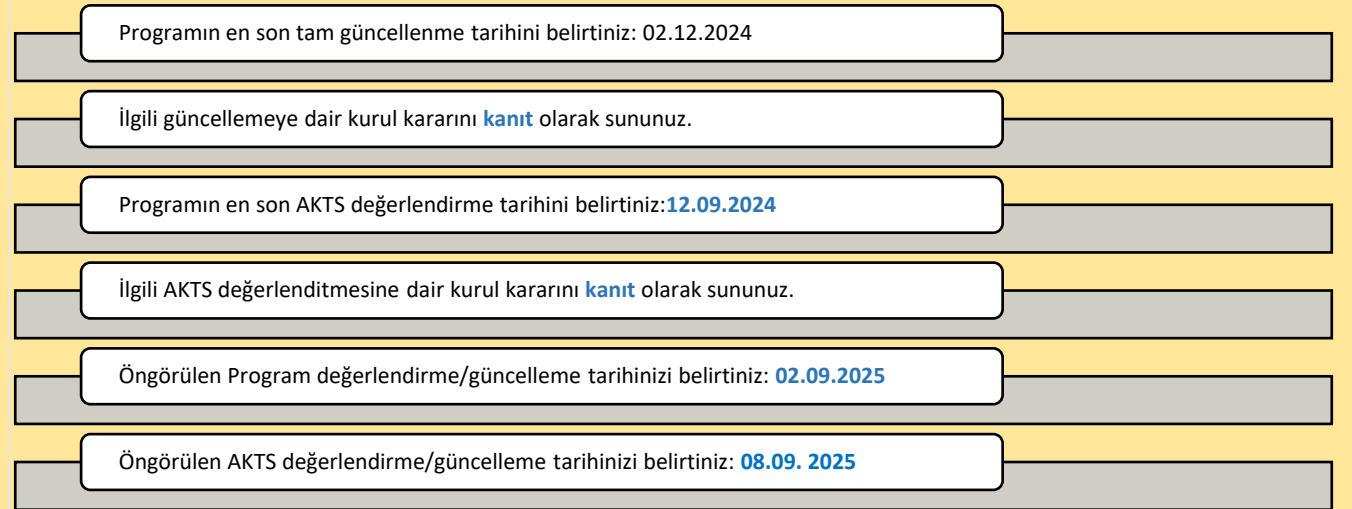


Şema 9: Beslenme ve Diyetetik Lisans Programının “Program Bilgi Paketi” Belirlenimine İlişkin Durum

B. PROGRAM TASARIMI, DEĞERLENDİRME VE GÜNCELLEME



Şema 10: Beslenme ve Diyetetik Lisans Programının “Karar Süreçlerinde Paydaş Katılımı” Belirlenimine İlişkin Durum



Şema 11: Beslenme ve Diyetetik Lisans Programının “Program/AKTS Değerlendirme/Güncelleme” Durumu ve Çalışma Takvimi

C. PROGRAM AKREDİTASYONU



Akreditasyon başvurunuzun/çalışmanızın güncel durumuna ilişkin bilgi sununuz:

Akreditasyon çalışmanızın bulunmamasına ilişkin nedenleri belirtiniz:

Beslenme ve Diyetetik Bölümü 2024-2025 döneminde öğrenci alımına başlamıştır. Bu nedenle henüz akreditasyon başvurusu yapılmamıştır. Ancak bölüm açıldığından itibaren tüm işleyiş akreditasyona yönelik olarak yürütülmektedir.

Dünya Sıralamalarında İlk 400'de Yer Alan Üniversitelerden Programınızın Öne Çıktığını Düşündüğünüz 3 Tanesini ile Program Tasarımı, Değerlendirmesi ve Güncellemesi, Vizyon, Misyon, Program Amaçları, Ölçme ve Değerlendirme vb. Bağlamlarda İyi Uygulama Örneklerini Belirtiniz:

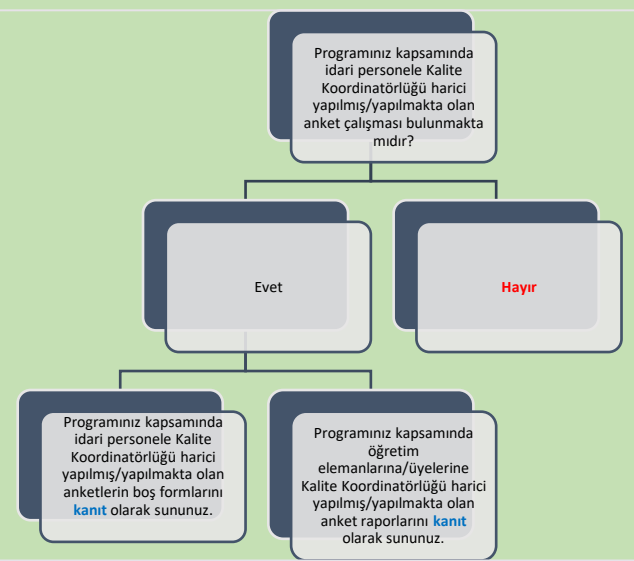
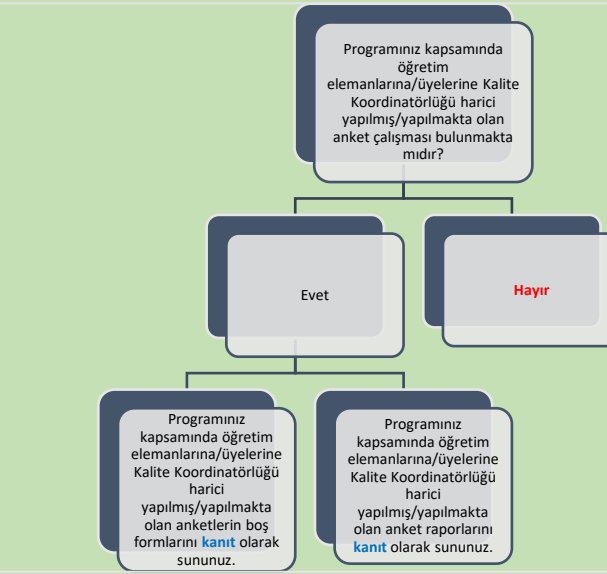
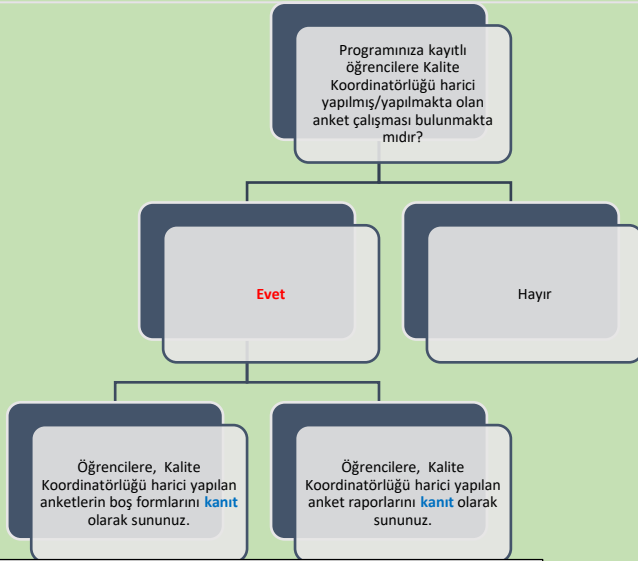
Bölüm, mevcut sağlık hizmetleri ihtiyaçlarına uyum sağlamak için sektör paydaşları, mezunlar ve öğretim üyeleri ile yıllık değerlendirmeler yapılması

Kişiselleştirilmiş beslenme, gıda sistemlerinde sürdürülebilirliği, sürdürülebilir diyetler, diyetisyenlerin iklim değişikliğiyle mücadeledeki rolü, nutrigenomik, dijital sağlık araçları ve küresel sağlık gibi konular da dahil olmak üzere en son araştırmaların müfredata düzenli olarak entegre edilmesi

Yetersiz beslenme ve diyetle ilgili hastalıklarla mücadele etmek için yenilikçi araştırma ve eğitim yoluyla halk sağlığını geliştirmeye odaklanması

Öğrenci gelişimini kapsamlı bir şekilde değerlendirmek için yansıtıcı öğrenme günlükleri, akran değerlendirmeleri ve gerçek dünya problem çözme projeleri uygulanması

Ç. ANKET VE VERİ TOPLAMA



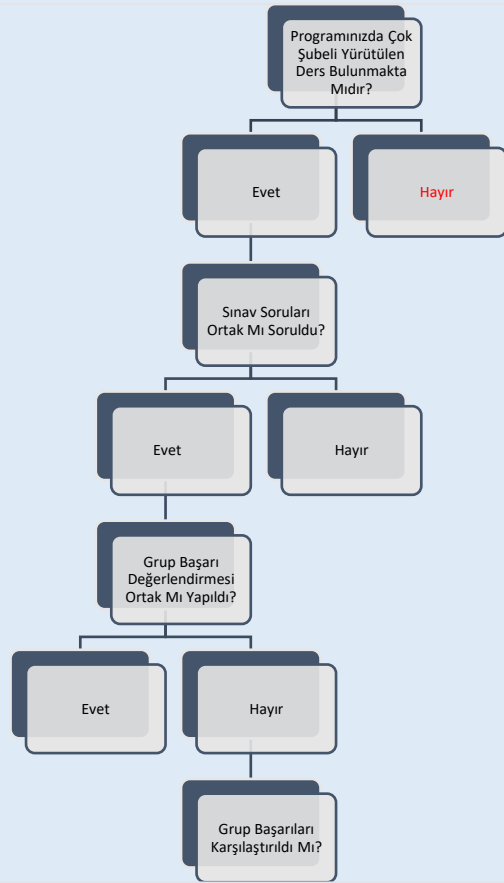
Programınıza kayıtlı öğrencilere Kalite Koordinatörlüğü harici yapılmış/yapılmakta olan anket çalışmalarının kapsamı hakkında bilgi sununuz:

Beslenme ve Diyetetik Bölümünde yer alan “Ölçme ve Değerlendirme Komisyonu” tarafından ders değerlendirme anketleri, AKTS iş yükü anketleri ve öğrenci görüşüne yönelik anketler oluşturulmuş ve uygulanmaya başlanmıştır.

Programınız kapsamında öğretim elemanlarına/üyelerine Kalite Koordinatörlüğü harici yapılmış/yapılmakta olan anket çalışmalarının kapsamı hakkında bilgi sununuz:

Programınız kapsamında idari personele Kalite Koordinatörlüğü harici yapılmış/yapılmakta olan anket çalışmalarının kapsamı hakkında bilgi sununuz:

D. ÇOK ŞUBELİ DERSLERİN YÜRÜTÜLMESİ



Çok Şubeli Derslerin Yürütülmesi ile İlgili Tespit Etmiş Olduğunuz Sorunlar ve İyileştirme Önerilerine Dair Bilgi Sununuz:

-

Öğrencilerin Gruplara Ayrılma Yöntemine İlişkin Bilgi Sununuz:

-

Şema 14: Beslenme ve Diyetetik Lisans Programının Müfredatındaki “Çok Şubeli Dersler”in Durumu

E. ÖĞRETİM YÖNTEM VE TEKNİKLERİ/ÖLÇME VE DEĞERLENDİRME YÖNTEMLERİ

Programınız Kapsamında Kullanılan Öğretim Yöntem ve Tekniklerine İlişkin Bilgi Sununuz:

Ölçme ve Değerlendirme yöntemleri “Süleyman Demirel Üniversitesi Ön lisans ve Lisans Eğitim-Öğretim ve Sınav Yönetmeliği” ne göre yapılmaktadır. Her ders için uygulanan ölçme ve değerlendirme yöntemi ilgili öğretim elemanları tarafından hazırlanan AKTS ders bilgi paketinde tanımlanmıştır. Bu kapsamda ara sınav, yarı yıl sonu sınavları, kısa sınav, ödev, proje ve sunumlar şeklinde uygulamaların yapılması hedeflenmektedir. Bölümümüz 2024-2025 Eğitim Öğretim yılında ilk defa öğrenci almaya başlamış olup bu yıl içerisinde ara sınav ve yarı yıl sonu sınavları yöntemleri uygulanmıştır. Diğer yarıyıllarda müfredatta yer alan dersler için farklı yöntemlerin kullanılması planlanmıştır.

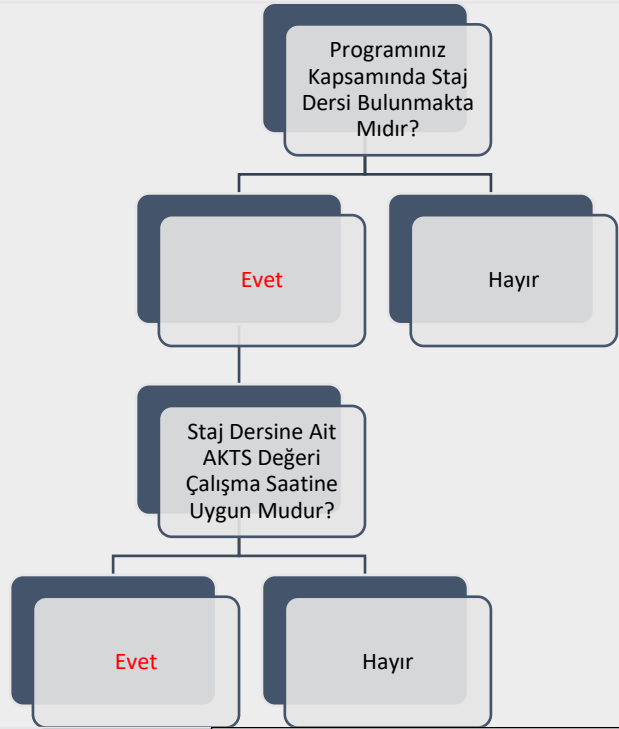
Beslenme ve Diyetetik bölümünde tasarlanan ölçme ve değerlendirme sistemine ilişkin uygulamalardan elde edilen bulgular sistematik olarak izlenmekte ve izlem sonuçları değerlendirilerek önlemler alınmaktadır. Bu kapsamda her ders için [AKTS değerlendirme anketi](#) yapılmaktadır. [Anket sonuçları](#) ders sorumlusu tarafından değerlendirilmekte ve önlemler alınmaktadır.

Programınız Kapsamında Kullanılan Ölçme ve Değerlendirme Yöntemlerine İlişkin Bilgi Sununuz:

Beslenme ve Diyetetik Bölümü öğretim elemanları “[Eğiticilerin Eğitimi](#)” programına katılmış olup eğitim kapsamında aktarılan yöntemler kullanılmaya başlanmıştır. Bu kapsamda sunum, tartışma, vaka çözümü, grup çalışması, laboratuvar teknikleri, proje çalışmaları, saha uygulamaları gibi yöntem ve tekniklerin kullanılması hedeflenmektedir. 2024-2025 Eğitim Öğretim yılındaki derslerde [sunum](#), [laboratuvar teknikleri](#), [deneyim paylaşımları](#) gibi öğretim teknikleri kullanılmıştır.

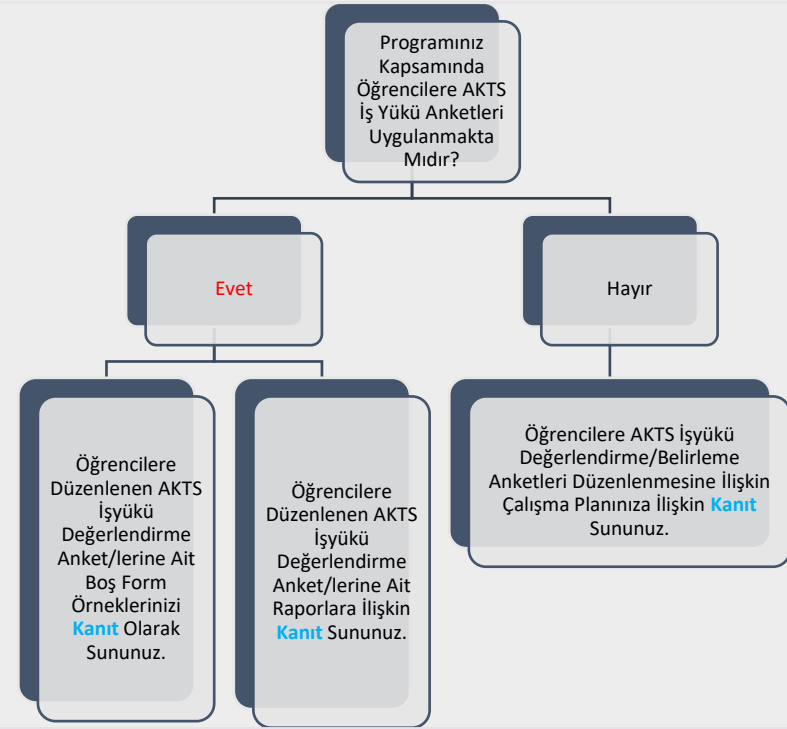
Şema 15: Beslenme ve Diyetetik Lisans Programında Uygulanmakta Olan “Öğretim Yöntem Ve Teknikleri/Ölçme ve Değerlendirme Yöntemleri” Durumu

F. STAJ VE AKTS İŞ YÜKÜ ANKETLERİ



Staj Dersine Ait AKTS Değeri Çalışma Saatine Uygun Değilse Nedenlerini Belirtiniz:

-



Şema 16: Beslenme ve Diyetetik Lisans Programında “Staj Dersleri” ve “AKTS İş Yükü Anketleri” Durumu

H. ÖĞRETİM ELEMANLARININ/ÜYELERİNİN GELİŞİMİNE YÖNELİK FAALİYETLER İLE ÖN LİSANS/LİSANS AKADEMİK DANIŞMANLIK HİZMETLERİ VE ÖĞRENME YÖNETİM SİSTEMİNE İLİŞKİN HUSUSLAR

| 2023-2024 EĞİTİM ÖĞRETİM YILI BAHAR YARIYILI | |
|--|---|
| ÖĞRETİM ELEMANLARININ/ÜYELERİNİN GELİŞİMİNE YÖNELİK FAALİYETLER | |
| Öğretim Elemanlarının/Üyelerinin Akademik Gelişimi İçin Yapılan Faaliyetler (Eğitim/etkinlik duyurusu, eğitim/etkinlik katılımcı listesi vb. gibi kanıtların sunulması beklenmektedir.) | Beslenme ve Diyetetik bölümü olarak 2024-2025 Güz Döneminde ilk defa öğrenci kabulüne başladığı için 2023-2024 Bahar Dönemine ait bir faaliyet bulunmamaktadır. |
| Öğretim Elemanlarının/Üyelerinin Eğitsel Gelişimi İçin Yapılan Faaliyetler (Eğitim/etkinlik duyurusu, eğitim/etkinlik katılımcı listesi vb. gibi kanıtların sunulması beklenmektedir.) | - |
| Eğiticilerin Eğitimi Katılımcı Listesi Bulunmakta mıdır? (Kanıtın sunulması beklenmektedir.) | - |
| ÖNLİSANS/LİSANS AKADEMİK DANIŞMANLIK HİZMETLERİ VE ÖĞRENME YÖNETİM SİSTEMİNE İLİŞKİN HUSUSLAR | |
| Programınızda Öğrenme Yönetim Sistemi kullanılan ders sayısı nedir? | - |
| Programınıza kayıtlı her öğrencinin akademik danışmanı bulunmakta mıdır? | - |
| Programınıza kayıtlı her öğrencinin akademik danışmanlık saati bulunmakta mıdır? | - |
| Programınıza kayıtlı her öğrencinin akademik danışmanlık uygulamasına ilişkin geri bildirim toplanmakta mıdır? | - |
| Verilen Yüz Yüze Danışmanlık Hizmeti (belge ile kayıt altına alınan bireysel görüşme) Sayısı | - |
| Verilen Yüz Yüze Danışmanlık Hizmeti (toplantı) Sayısı | - |
| Verilen Çevrimiçi Danışmanlık (mail, zoom, whatsapp) Sayısı | - |
| Verilen Çevrimiçi Danışmanlık (toplantı) Sayısı | - |
| Danışmanlık Hizmetleri Süreçlerinde Tespit Edilen Genel Sorunlar ve Yapılan İyileştirmeler - | |

Tablo 5: Beslenme ve Diyetetik Lisans Programında 2023-2024 Eğitim Öğretim Yılı Bahar Döneminde Öğretim Elemanlarının/Üyelerinin Gelişimine Yönelik Faaliyetler ile Ön Lisans/Lisans Akademik Danışmanlık Hizmetleri ve Öğrenme Yönetim Sistemine İlişkin Hususlar

H. ÖĞRETİM ELEMANLARININ/ÜYELERİNİN GELİŞİMİNE YÖNELİK FAALİYETLER İLE ÖN LİSANS/LİSANS AKADEMİK DANIŞMANLIK HİZMETLERİ VE ÖĞRENME YÖNETİM SİSTEMİNE İLİŞKİN HUSUSLAR

| 2024-2025 EĞİTİM ÖĞRETİM YILI GÜZ YARIYILI | |
|---|--|
| ÖĞRETİM ELEMANLARININ/ÜYELERİNİN GELİŞİMİNE YÖNELİK FAALİYETLER | |
| Öğretim Elemanlarının/Üyelerinin Akademik Gelişimi İçin Yapılan Faaliyetler (Eğitim/etkinlik duyurusu, eğitim/etkinlik katılımcı listesi vb. gibi kanıtların sunulması beklenmektedir.) | Beslenme ve Diyetetik Bölümü'nde öğretim elemanlarının akademik gelişimi için çeşitli faaliyetler yürütülmektedir; -TÜBİTAK-2209 LİSANS ÖĞRENCİ PROJELERİ BİLGİLENDİRME TOPLANTISI - PROJE DENEYİM PAYLAŞIMI TOPLANTILARI SERİSİ I - PROJE DENEYİM PAYLAŞIMI TOPLANTILARI SERİSİ II |
| Öğretim Elemanlarının/Üyelerinin Eğitsel Gelişimi İçin Yapılan Faaliyetler (Eğitim/etkinlik duyurusu, eğitim/etkinlik katılımcı listesi vb. gibi kanıtların sunulması beklenmektedir.) | Beslenme ve Diyetetik Bölümü'nde öğretim elemanlarının eğitsel gelişimi için SDÜ Hizmet İçi Modülü'nde yer alan "Eğiticilerinin Eğitimi" öğretim üyeleri tarafından tamamlanmıştır. -Sertifika Örneği |
| Eğiticilerin Eğitimi Katılımcı Listesi Bulunmakta mıdır? (Kanıtın sunulması beklenmektedir.) | Beslenme ve Diyetetik Bölümü Eğiticilerin Eğitimi Katılımcı Listesi Bulunmaktadır. -Liste |
| ÖN LİSANS/LİSANS AKADEMİK DANIŞMANLIK HİZMETLERİ VE ÖĞRENME YÖNETİM SİSTEMİNE İLİŞKİN HUSUSLAR | |
| Programınızda Öğrenme Yönetim Sistemi kullanılan ders sayısı nedir? | 11 |
| Programınıza kayıtlı her öğrencinin akademik danışmanı bulunmakta mıdır? | Evet |
| Programınıza kayıtlı her öğrencinin akademik danışmanlık saati bulunmakta mıdır? | Evet |
| Programınıza kayıtlı her öğrencinin akademik danışmanlık uygulamasına ilişkin geri bildirim toplanmakta mıdır? | Hayır |
| Verilen Yüz Yüze Danışmanlık Hizmeti (belge ile kayıt altına alınan bireysel görüşme) Sayısı | 0 |
| Verilen Yüz Yüze Danışmanlık Hizmeti (toplantı) Sayısı | 1 |
| Verilen Çevrimiçi Danışmanlık (mail, zoom, whatsapp) Sayısı | 3 |
| Verilen Çevrimiçi Danışmanlık (toplantı) Sayısı | 32 |
| Danışmanlık Hizmetleri Süreçlerinde Tespit Edilen Genel Sorunlar ve Yapılan İyileştirmeler Danışmanlık toplantılarında öğrencilere kurumsal akreditasyon ve kalite süreçleri, üniversite imkanları, topluluk faaliyetleri ve üniversite psikolog ve hekim uygulamaları hakkında bilgilendirme yapılmıştır. Öğrencilerin soruları yanıtlanmıştır. Öğrencilere bölüm imkanları hakkında bilgiler verilmiştir. Danışmanlar tarafından öğrenci danışman görüşme günleri Cuma 13:00-14:00 saat aralığı olarak belirlenmiştir. | |

Tablo 6: Beslenme ve Diyetetik Lisans Programında 2024-2025 Eğitim Öğretim Yılı Güz Döneminde Öğretim Elemanlarının/Üyelerinin Gelişimine Yönelik Faaliyetler ile Ön Lisans/Lisans Akademik Danışmanlık Hizmetleri ve Öğrenme Yönetim Sistemine İlişkin Hususlar

I. ÖĞRENCİ İSTATİSTİKLERİ

2023-2024 EĞİTİM ÖĞRETİM YILI BAHAR DÖNEMİ

GELEN GİDEN ÖĞRENCİ SAYILARI

| | Gelen Öğrenci Sayısı | Giden Öğrenci Sayısı |
|--|----------------------|----------------------|
| ERASMUS | 0 | 0 |
| Merkezi Yerleştirme Puanıyla Yatay Geçiş | 0 | 0 |
| Kurumlararası yatay geçiş | 0 | 0 |
| Kurum içi yatay geçiş | 0 | 0 |
| Dikey Geçiş | 0 | 0 |
| Özel Öğrenci | 0 | 0 |
| İlişik kesen öğrenci sayısı | 0 | 0 |

Gelen/Giden Öğrenci Sayılarının Değerlendirilmesi

ORTAK EĞİTİM PROGRAMLARI

| | |
|----------------------------|---|
| Çift Anadal Öğrenci Sayısı | 0 |
| Yandal Öğrenci Sayısı | 0 |

Çift Anadal/Yandal Öğrenci Sayısı Değerlendirmesi (Sorunlar ve İyileştirme Önerileri)

DEZAVANTAJLI GRUPLAR

| | |
|----------------------------------|---|
| Özel Gereksinimli Öğrenci Sayısı | 0 |
|----------------------------------|---|

Özel Gereksinimli Öğrencilere (varsa) Yönelik Uygulamalar/Tedbirler

| | |
|-----------------------------|---|
| Uluslararası Öğrenci Sayısı | 0 |
|-----------------------------|---|

Uluslararası Öğrencilere Yönelik Uygulamalar/Tedbirler

Tablo 7:Beslenme ve Diyetetik Lisans Programında 2023-2024 Eğitim Öğretim Yılı Bahar Dönemine İlişkin Öğrenci İstatistikleri

I. ÖĞRENCİ İSTATİSTİKLERİ

ÖĞRENCİ FAALİYETLERİ

Sosyal Faaliyetler (Faaliyet adı ve varsa faaliyet linki)

-

Bilimsel Faaliyetler (Faaliyet adı ve varsa faaliyet linki)

-

Kültürel Faaliyetler (Faaliyet adı ve varsa faaliyet linki)

-

Sportif Faaliyetler (Faaliyet adı ve varsa faaliyet linki)

-

Bitirme Projesi Sayısı

-

Panel/Sergi Sayısı

-

Proje Sayısı (TÜBİTAK 2209 vb.)

-

Öğrencileri Araştırmaya Yönlendirici Diğer Uygulamalar

Öğrenci Faaliyetleri İle İlgili Genel Değerlendirme (Sorunlar ve İyileştirme Önerileri)

Beslenme ve Diyetetik bölümü olarak 2024-2025 Güz Döneminde ilk defa öğrenci kabulüne başladığı için 2023-2024 Bahar Dönemine ait herhangi bir faaliyet bulunmamaktadır.

Tablo 8: Beslenme ve Diyetetik Lisans Programında 2023-2024 Eğitim Öğretim Yılı Bahar Dönemine İlişkin Öğrenci Faaliyetleri İstatistikleri

I. ÖĞRENCİ İSTATİSTİKLERİ

2024-2025 EĞİTİM ÖĞRETİM YILI GÜZ DÖNEMİ

GELEN GİDEN ÖĞRENCİ SAYILARI

| | Gelen Öğrenci Sayısı | Giden Öğrenci Sayısı |
|--|----------------------|----------------------|
| ERASMUS | 0 | 0 |
| Merkezi Yerleştirme Puanıyla Yatay Geçiş | 0 | 0 |
| Kurumlararası yatay geçiş | 0 | 0 |
| Kurum içi yatay geçiş | 0 | 0 |
| Dikey Geçiş | 0 | |
| Özel Öğrenci | 0 | 0 |
| İlişik kesen öğrenci sayısı | | 0 |

Gelen/Giden Öğrenci Sayılarının Değerlendirilmesi

ORTAK EĞİTİM PROGRAMLARI

| | |
|----------------------------|---|
| Çift Anadal Öğrenci Sayısı | 0 |
| Yandal Öğrenci Sayısı | 0 |

Çift Anadal/Yandal Öğrenci Sayısı Değerlendirmesi (Sorunlar ve İyileştirme Önerileri)

DEZAVANTAJLI GRUPLAR

| | |
|----------------------------------|---|
| Özel Gereksinimli Öğrenci Sayısı | 0 |
|----------------------------------|---|

Özel Gereksinimli Öğrencilere (varsa) Yönelik Uygulamalar/Tedbirler

| | |
|-----------------------------|---|
| Uluslararası Öğrenci Sayısı | 0 |
|-----------------------------|---|

Uluslararası Öğrencilere Yönelik Uygulamalar/Tedbirler

Tablo 9: Beslenme ve Diyetetik Lisans Programında 2024-2025 Eğitim Öğretim Yılı Güz Dönemine İlişkin Öğrenci İstatistikleri

I. ÖĞRENCİ İSTATİSTİKLERİ

ÖĞRENCİ FAALİYETLERİ

Sosyal Faaliyetler (Faaliyet adı ve varsa faaliyet linki)

Beslenme ve Diyetetik 1. sınıf öğrencilerine yönelik “Kahvaltı” etkinliği düzenlenmiştir.
-[Kanıt dosyası](#)

Bilimsel Faaliyetler (Faaliyet adı ve varsa faaliyet linki)

Beslenme ve Diyetetik 1. Sınıf öğrencileri 3. Uluslararası/6. Ulusal Sağlık Hizmetleri Kongresi (INHSC2024)’nde bölüm tarafından düzenlenen “Lezzet ve Denge: Mutluluk Atölyesi ile İyi Yaşam Buluşması” Oturumuna aktif katılım gerçekleştirmiş ve oturumda çeşitli faaliyetlerde bulunmuşlardır. ([Kanıt dosyası](#))

Kültürel Faaliyetler (Faaliyet adı ve varsa faaliyet linki)

Kültürel faaliyet bulunmamaktadır.

Sportif Faaliyetler (Faaliyet adı ve varsa faaliyet linki)

Sportif Faaliyet bulunmamaktadır.

Bitirme Projesi Sayısı

0

Panel/Sergi Sayısı

1

Proje Sayısı (TÜBİTAK 2209 vb.)

0

Öğrencileri Araştırmaya Yönlendirici Diğer Uygulamalar

Öğrenci Faaliyetleri İle İlgili Genel Değerlendirme (Sorunlar ve İyileştirme Önerileri)

Beslenme ve Diyetetik bölümü olarak 2024-2025 Güz Döneminde ilk defa öğrenci kabulüne başladığı için herhangi bir (Tübitak vb.) öğrenci projesi bulunmamaktadır. Ancak ilerleyen dönemlerde aktif bir şekilde öğrenci projelerinin (Tübitak vb.) yürütülmesi planlanmaktadır.

İ. PROGRAM BAZINDA ALINAN NOTLARIN BİRİM ORTALAMASI İLE KARŞILAŞTIRMALI DEĞERLENDİRİLMESİ

[2023-2024 Eğitim Öğretim Yılı Bahar Dönemi](#)

İçin **Birim Geneli** ve **Program Düzeyi** not dağılımlarına ilişkin veriler Öğrenci Bilgi Sisteminden temin edilerek sunulmuştur. Tek programlı birimler özelinde karşılaştırma verisi olmadığı için altta yer alan 'kök neden' ile 'iyileştirme önerisi' için ayrılmış boşlukların tek programlı birimlerde doldurulması zorunlu değildir.

Alınan notlar kapsamında programdaki öğrencilerin puanının birim puanından düşük olduğu hususlara ilişkin kök neden tespitlerinizi sununuz: Beslenme ve Diyetetik bölümü olarak 2024-2025 Güz Döneminde ilk defa öğrenci kabulüne başladığı için herhangi bir değerlendirme yapılamamaktadır.

● ..

● ..

● ..

● ..

Alınan notlar kapsamında programdaki öğrencilerin puanının birim puanından düşük olduğu hususlara ilişkin iyileştirme önerilerinizi sununuz:

● ..

● ..

● ..

● ..

SÜLEYMAN DEMİREL ÜNİVERSİTESİ

SAĞLIK BİLİMLERİ FAKÜLTESİ

BESLENME VE DİYETETİK BÖLÜMÜ

BESLENME VE DİYETETİK LİSANS PROGRAMI

2024 YILI

EĞİTİM ÖĞRETİM ÖZ DEĞERLENDİRME RAPORU

