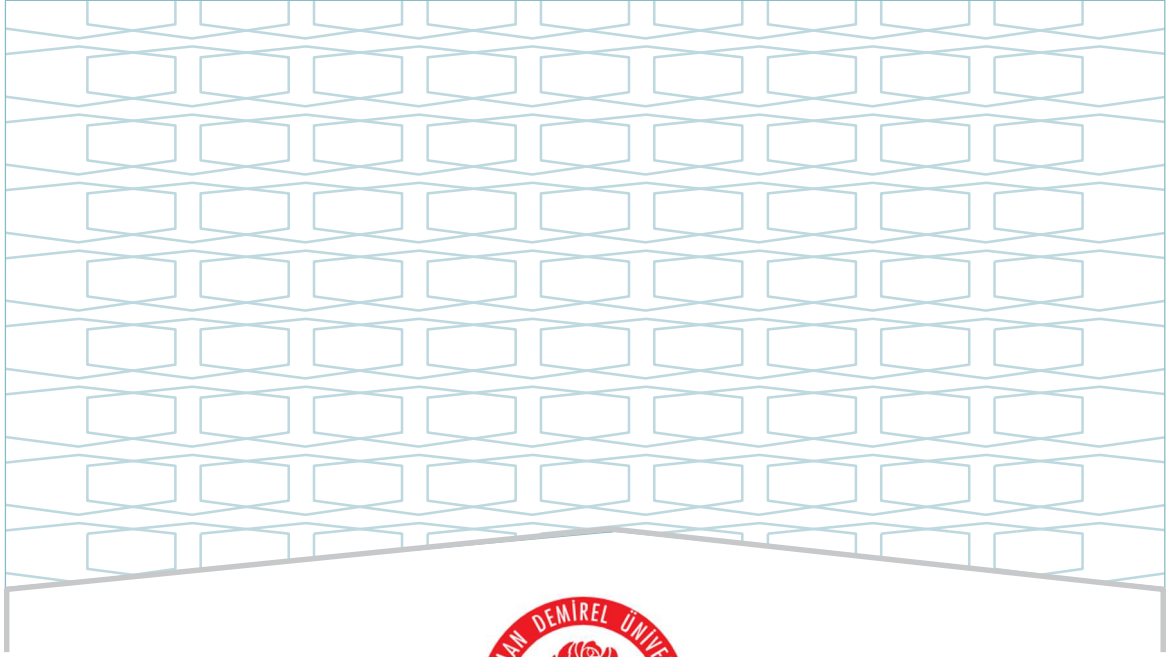




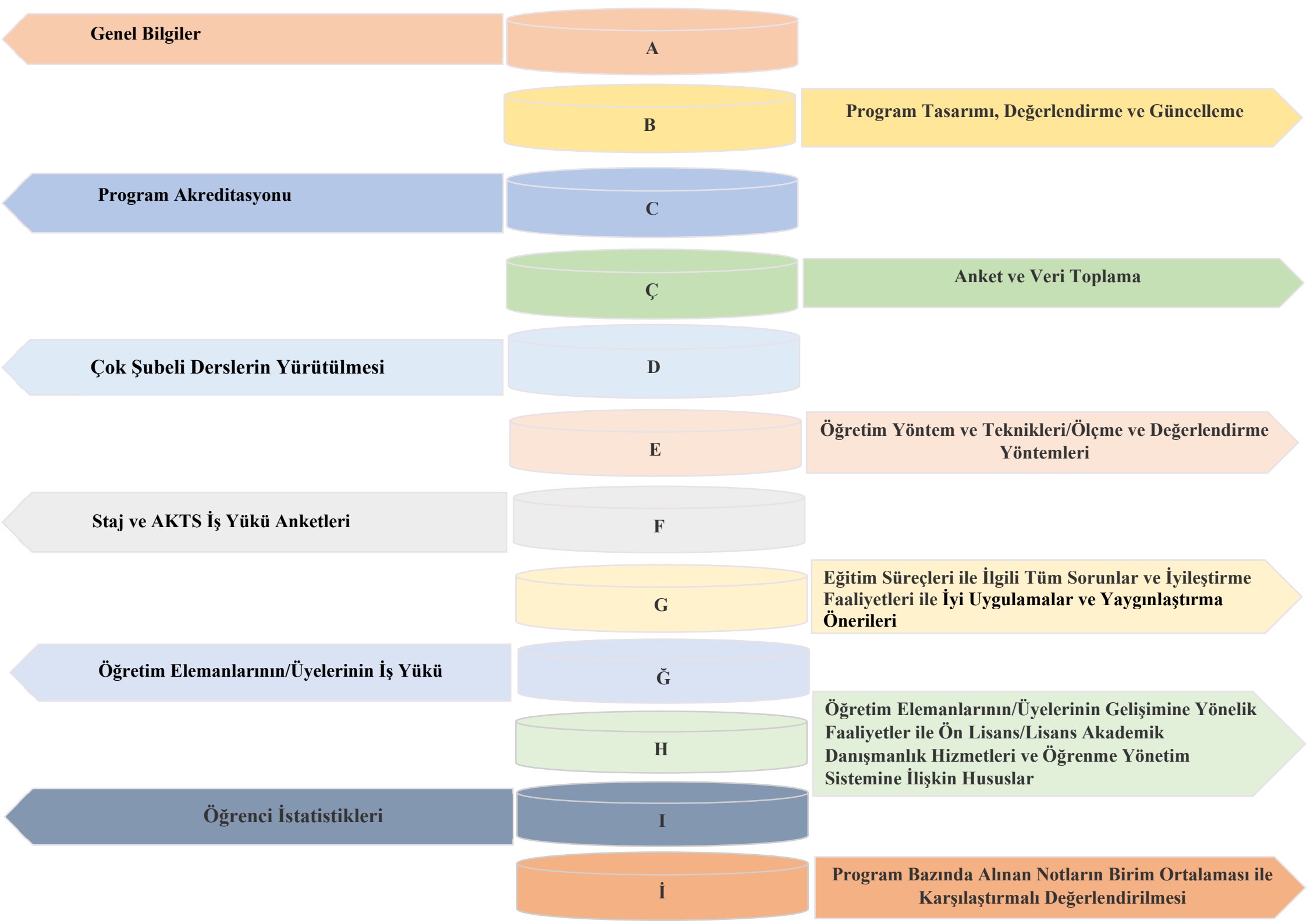
**SÜLEYMAN DEMİREL ÜNİVERSİTESİ**  
**SAĞLIK BİLİMLERİ FAKÜLTESİ/YÜKSEKOKULU**  
**HEMŞİRELİK BÖLÜMÜ**  
**HEMŞİRELİK LİSANS PROGRAMI**  
**2024 YILI**  
**EĞİTİM ÖĞRETİM ÖZ DEĞERLENDİRME RAPORU**

**ŞUBAT - 2025**



**SÜLEYMAN DEMİREL ÜNİVERSİTESİ**  
**SAĞLIK BİLİMLERİ FAKÜLTESİ/YÜKSEKOKULU**  
**HEMŞİRELİK BÖLÜMÜ**  
**HEMŞİRELİK LİSANS PROGRAMI**  
**2024 YILI**  
**EĞİTİM ÖĞRETİM ÖZ DEĞERLENDİRME RAPORU**

ŞUBAT - 2025



**Genel Bilgiler**

**A**

**Program Tasarımı, Değerlendirme ve Güncelleme**

**B**

**Program Akreditasyonu**

**C**

**Anket ve Veri Toplama**

**Ç**

**Çok Şubeli Derslerin Yürütülmesi**

**D**

**Öğretim Yöntem ve Teknikleri/Ölçme ve Değerlendirme Yöntemleri**

**E**

**Staj ve AKTS İş Yüğü Anketleri**

**F**

**Eğitim Süreçleri ile İlgili Tüm Sorunlar ve İyileştirme Faaliyetleri ile İyi Uygulamalar ve Yaygınlaştırma Önerileri**

**G**

**Öğretim Elemanlarının/Üyelerinin İş Yüğü**

**Ğ**

**Öğretim Elemanlarının/Üyelerinin Gelişimine Yönelik Faaliyetler ile Ön Lisans/Lisans Akademik Danışmanlık Hizmetleri ve Öğrenme Yönetim Sistemine İlişkin Hususlar**

**H**

**Öğrenci İstatistikleri**

**I**

**Program Bazında Alınan Notların Birim Ortalaması ile Karşılaştırmalı Değerlendirilmesi**

**İ**

## **ŞEMALAR LİSTESİ**

**Şema 1:** Hemşirelik Lisans Programının “Vizyon” Belirlenimine İlişkin Durum

**Şema 2:** Hemşirelik Lisans Programının “Misyon” Belirlenimine İlişkin Durum

**Şema 3:** Hemşirelik Lisans Programının “Program Amaçları” Belirlenimine İlişkin Durum

**Şema 4:** Hemşirelik Lisans Programının “Program Yeterlilikleri” Belirlenimine İlişkin Durum

**Şema 5:** Hemşirelik Lisans Programının “Program Yeterlilikleri ile TYYÇ İlişkilendirmesi” Belirlenimine İlişkin Durum

**Şema 6:** Hemşirelik Lisans Programının “SWOT Analizi” Belirlenimine İlişkin Durum

**Şema 7:** Hemşirelik Lisans Programının “Program Paydaşları” Belirlenimine İlişkin Durum

**Şema 8:** Hemşirelik Lisans Programının “Program Danışma Kurulu” Belirlenimine İlişkin Durum

**Şema 9:** Hemşirelik Lisans Programının “Program Bilgi Paketi” Belirlenimine İlişkin Durum

**Şema 10:** Hemşirelik Lisans Programının “Karar Süreçlerinde Paydaş Katılımı” Belirlenimine İlişkin Durum

**Şema 11:** Hemşirelik Lisans Programının “Program/AKTS Değerlendirme/Güncelleme” Durumu ve Çalışma Takvimi

**Şema 12:** Hemşirelik Lisans Programının “Program Akreditasyonu” ve “Dünya Sıralamalarında Yer Alan Muadilleri ile Karşılaştırmalı” Durumu

**Şema 13:** Hemşirelik Lisans Programının Yürütmekte Olduğu “Anket Çalışmaları”nın Durumu

**Şema 14:** Hemşirelik Lisans Programının Müfredatındaki “Çok Şubeli Dersler”in Durumu

**Şema 15:** Hemşirelik Lisans Programında Uygulanmakta Olan “Öğretim Yöntem Ve Teknikleri/Ölçme ve Değerlendirme Yöntemleri” Durumu

**Şema 16:** Hemşirelik Lisans Programında “Staj Dersleri” ve “AKTS İş Yüğü Anketleri” Durumu

## TABLolar LİSTESİ

**Tablo 1:** Hemşirelik Lisans Programında Eğitim Süreçleri ile İlgili Tüm Sorunlar ve İyileştirme Faaliyetleri

**Tablo 2:** Hemşirelik Lisans Programında Eğitim Süreçleri ile İlgili İyi Uygulamalar ve Yaygınlaştırma Önerileri

**Tablo 3:** Hemşirelik Lisans Programında 2023-2024 Eğitim Öğretim Yılı Bahar Döneminde Öğretim Elemanlarının/Üyelerinin İş Yüğü

**Tablo 4:** Hemşirelik Lisans Programında 2024-2025 Eğitim Öğretim Yılı Güz Döneminde Öğretim Elemanlarının/Üyelerinin İş Yüğü

**Tablo 5:** Hemşirelik Lisans Programında 2023-2024 Eğitim Öğretim Yılı Bahar Döneminde Öğretim Elemanlarının/Üyelerinin Gelişimine Yönelik Faaliyetler ile Ön Lisans/Lisans Akademik Danışmanlık Hizmetleri ve Öğrenme Yönetim Sistemine İlişkin Hususlar

**Tablo 6:** Hemşirelik Lisans Programında 2024-2025 Eğitim Öğretim Yılı Güz Döneminde Öğretim Elemanlarının/Üyelerinin Gelişimine Yönelik Faaliyetler ile Ön Lisans/Lisans Akademik Danışmanlık Hizmetleri ve Öğrenme Yönetim Sistemine İlişkin Hususlar

**Tablo 7:** Hemşirelik Lisans Programında 2023-2024 Eğitim Öğretim Yılı Bahar Dönemine İlişkin Öğrenci İstatistikleri

**Tablo 8:** Hemşirelik Lisans Programında 2023-2024 Eğitim Öğretim Yılı Bahar Dönemine İlişkin Öğrenci Faaliyetleri İstatistikleri

**Tablo 9:** Hemşirelik Lisans Programında 2024-2025 Eğitim Öğretim Yılı Güz Dönemine İlişkin Öğrenci İstatistikleri

**Tablo 10:** Hemşirelik Lisans Programında 2024-2025 Eğitim Öğretim Yılı Güz Dönemine İlişkin Öğrenci Faaliyetleri İstatistikleri

## A. GENEL BİLGİLER

Buraya her program için

Bologna sayfasında yer alan bilgiler özetlenebilir,

<https://yokatlas.yok.gov.tr/lisans.php?v=109290273> adresinden her programa ilişkin Yükseköğretim girdi göstergeleri

Yükseköğretim süreç ve çıktı göstergeleri özetlenebilir

devlet kurum ve kuruluşlarında fizikçi olarak çalışabilmekte veya isterlerse lisansüstü programlarına katılarak bilimsel yaşama da atılabilmektedirler.

**Tarihçe**

Süleyman Demirel Üniversitesi, Fen-Edebiyat Fakültesi, Fizik Bölümü 1992 yılında kurulmuş ve 1993-1994 eğitim-öğretim yılında ilk öğrencileri ile eğitime başlamıştır. Fizik Bölümü olarak amacımız; diğer bölümler ile de yakın ilişki içinde, fiziğin temel kavramlarını öğretmek, birçok kavram ve kuramın deneysel çalışmalarından nasıl türetildiğini göstermek, öğrenciyi araştırmacı becerileri kazandırmak, çağdaş fizikte ve onun yüksek teknolojideki uygulamalarında, özgün ve ileri araştırmalar yapabilecek, uluslararası nitelikte bilim adamı yetiştirmektir. Fizik Bölümünde modern laboratuvarlarda, bilgisayar destekli, öğrencinin yaratıcılığını ön plana çıkaran, fiziğin bütün alanlarında ileri seviyede bir eğitim verilmektedir. Bu amaçla; öğrencilerimiz için Mekanik, Elektrik, Optik, Atom ve Molekül Fiziği, Kuantum ve Elektronik laboratuvarları hazırlanmış olup öğrencilerimiz derslerde teorik olarak gördükleri konuları laboratuvar ortamında özgün bir şekilde tekrar ederek ve kendi yaratıcılıklarını ortaya koyarak yeni düzenlemeler ile bilgi ve tecrübelerini artırmaktadırlar. 4 yıllık lisans eğitimini tamamlayarak "Fizikçi" unvanını kazanan mezunlarımız, sanayinin AR-GE (araştırma ve geliştirme birimlerinde) alanında, değişik özel, devlet kurum ve kuruluşlarında fizikçi olarak çalışabilmekte veya isterlerse lisansüstü programlarına katılarak bilimsel yaşama da atılabilmektedirler.

**Kazanılan Derece**

Bu bölüm, yüksek öğrenimde Fizik bilimi alanında 240 AKTS kredilik birinci aşama derece sistemine tabidir.

**Kabul Koşulları**

Lisans programına kayıt yaptırmak isteyen öğrenci, üniversitenin akademik ve yasal mevzuatı çerçevesinde ve YÖK tarafından belirlenen süreçleri tamamlamak / sınavları başarıyla geçmek zorundadır. Kabul ve kayıt koşulları hakkındaki ayrıntılı bilgiye Süleyman Demirel Üniversitesi Öğrenci İşleri Daire Başkanlığı'nın web sayfasından (<http://oidb.sdu.edu.tr/index.php?dosya=orta&tur=2> adresinden) ulaşılabilir.

Üniversite tarafından onaylanmış ve bir anlaşma ile sınırları belirlenmiş öğrenci değişim programları (örneğin Erasmus) kapsamında yurt dışından Süleyman Demirel Üniversitesi'ne gelmek veya yurt dışında bir üniversiteye gitmek isteyen öğrenciler programa başvuru ve kayıt işlemleri hakkında gerekli bilgiyi S.D.U. Dış İlişkiler Koordinatörlüğü'nden alabilirler (<http://disiiskiler.sdu.edu.tr/>).

**Üst Kademeye Geçiş**

Programı başarılı bir şekilde tamamlayan öğrenci Fizik Bölümü'ne veya bu alandan öğrenci kabul eden diğer bilim dallarında Yüksek Lisans derecesine başvurabilir.

**Mezuniyet Koşulları**

Lisans Eğitim-Öğretimine ait mezuniyet koşulları Süleyman Demirel Üniversitesi Öğrenci İşleri Daire Başkanlığı'nın yönetmelikler sayfasının bulunduğu web adresindeki (<http://oidb.sdu.edu.tr/index.php?dosya=yonetmelikler&tur=2>) Önlisans ve Lisans Eğitim-Öğretim ve Sınav Yönetmeliği başlığı altında ayrıntılı biçimde açıklanmaktadır.

**Mezun İstihdam Olanakları**

Fizikçi ünvanıyla mezun olanlar; akademisyen, araştırma ve geliştirme alanında özel veya kamuda görev alma, Fizik öğrenimi sonrası yurt içi vrya dışında lisansüstü çalışmalara dahil olma, fizik dışı disiplinlerde araştırma ve geliştirmeye yönelik çalışma gruplarında görev alma.

**Yükseköğretim Süreç ve Çıktı Göstergeleri**

Öğretim Üyesi Sayısı ve Ünvan Dağılımı

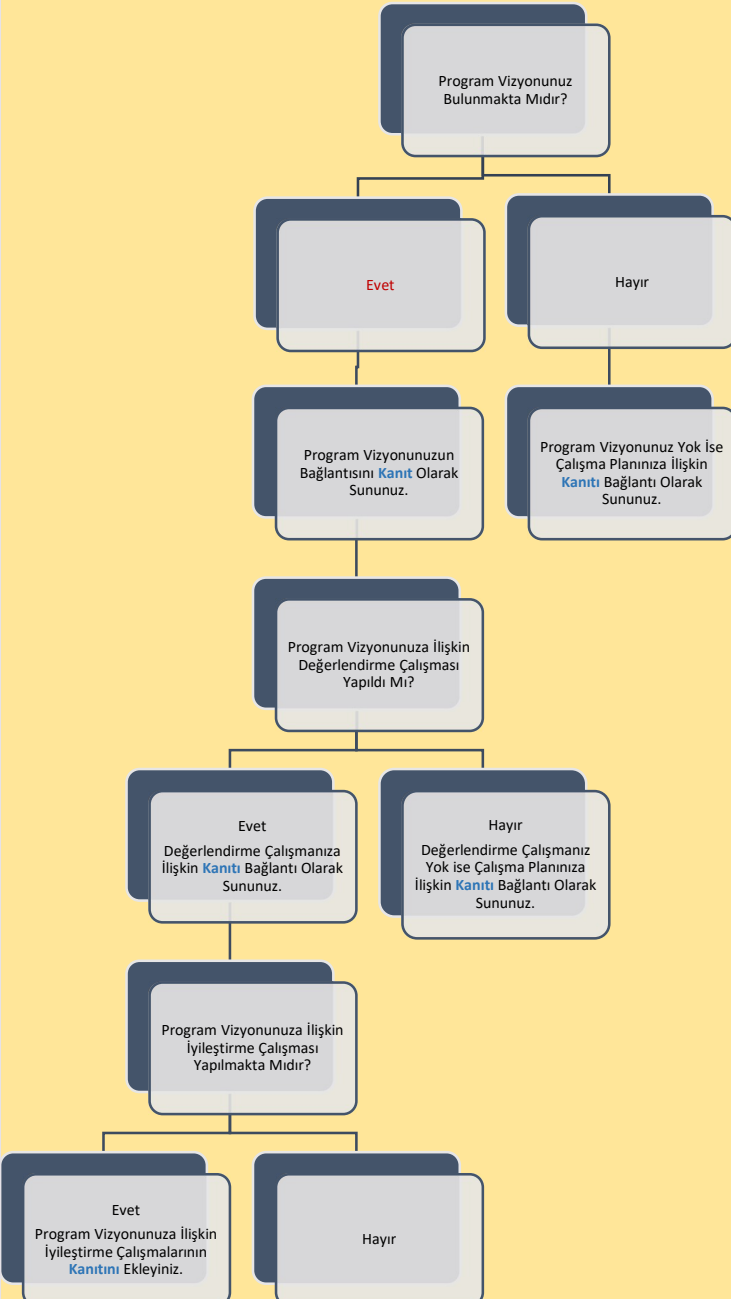
Değişim Programı ile Giden/Gelen Öğrenci Sayıları

Yükseköğretim Girdi Göstergeleri (2023 YKS)

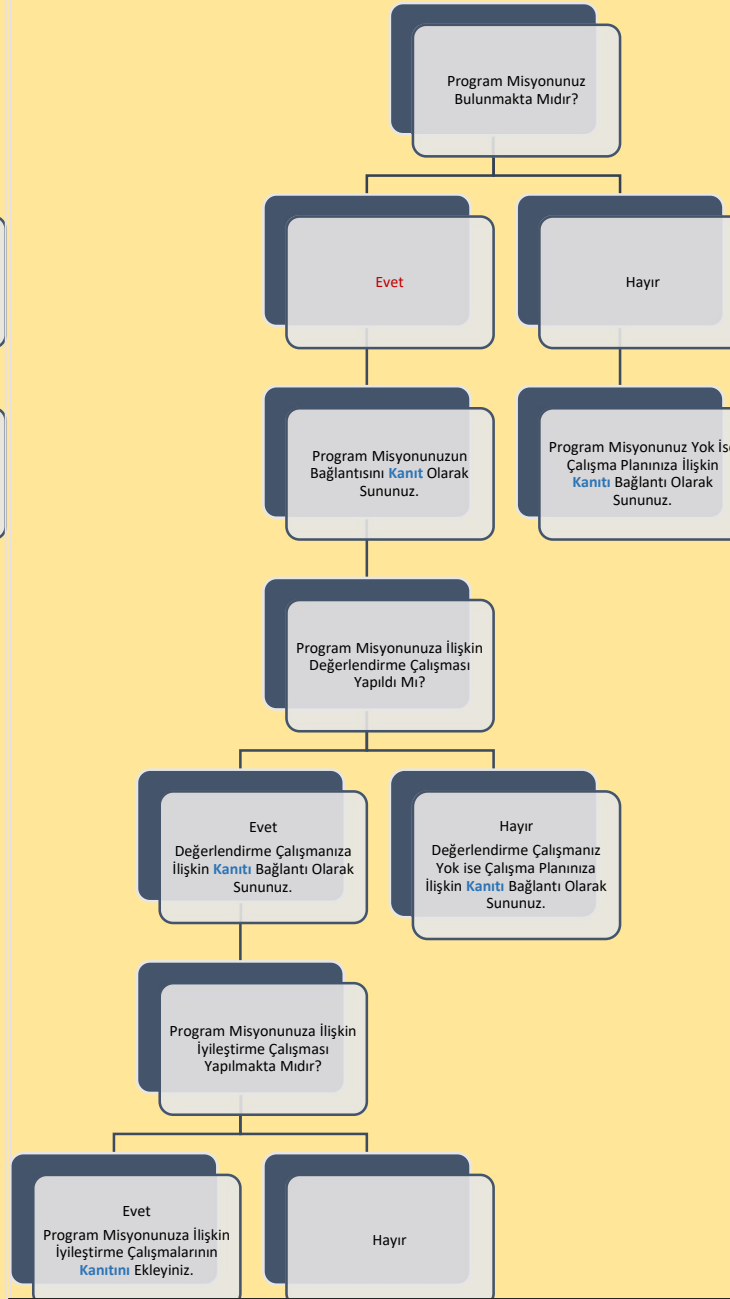
2021 Yılı 2022 Yılı 2023 Yılı

Bu bilgilere bu adresten ulaşılmaktadır (<https://yokatlas.yok.gov.tr/lisans.php?v=109210662> )

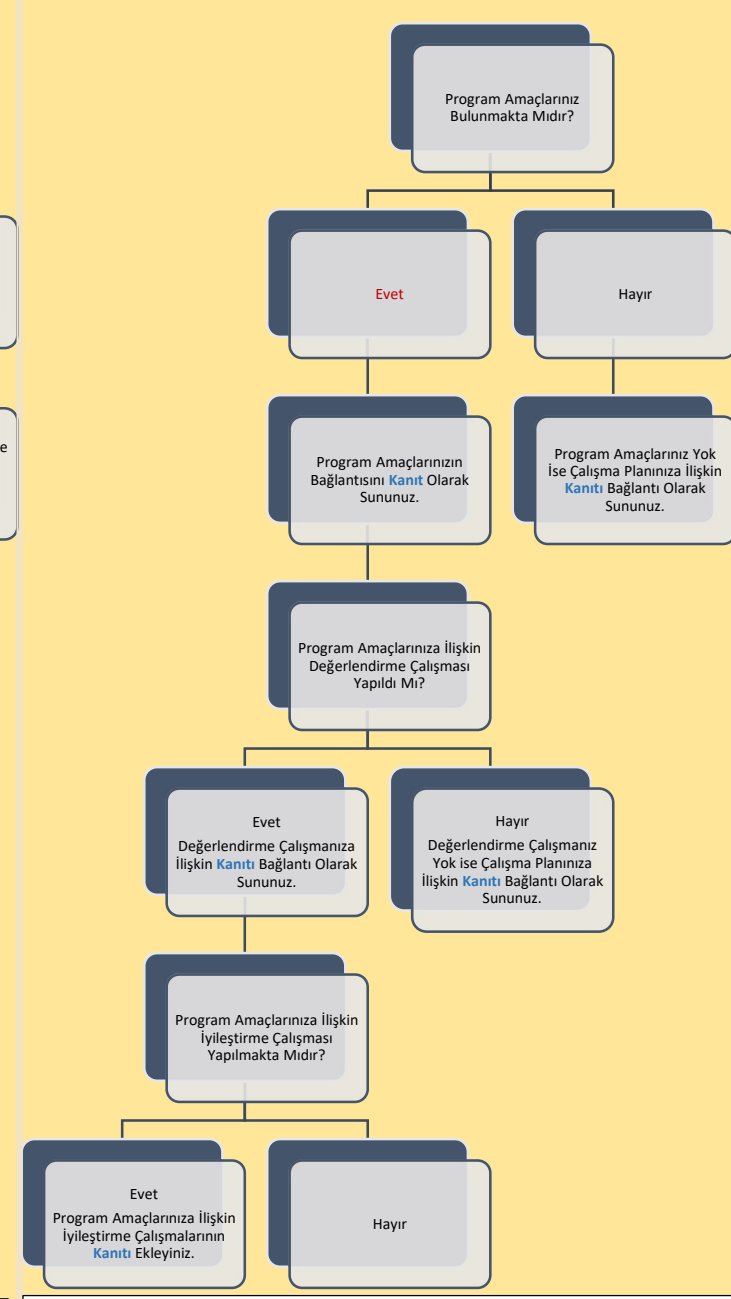
## B. PROGRAM TASARIMI, DEĞERLENDİRME VE GÜNCELLEME



Şema 1: Hemşirelik Lisans Programının “Vizyon” Belirlenimine İlişkin Durum



Şema 2: Hemşirelik Lisans Programının “Misyon” Belirlenimine İlişkin Durum



Şema 3: Hemşirelik Lisans Programının “Program Amaçları” Belirlenimine İlişkin Durum

### **Şema 1:** SDÜ Hemşirelik Bölümü Lisans Programının “Vizyon” Belirlenimine İlişkin Durum

#### **Vizyonumuz:**

Öğrencileri, öğretim elemanları, eğitim programları ve araştırmaları ile ulusal ve uluslararası düzeyde model oluşturan ve tercih edilen; hemşirelik bilim ve sanatının gereklerini, toplumun sağlık bakımını karşılamada en üst düzeyde kullanabilen, yaratıcı ve güvenilir hemşireler yetiştiren; bir eğitim kurumu olmaktır. (<https://saglik.sdu.edu.tr/hemsirelik/tr/kurumsal/vizyon-15741s.html>)

### **Şema 2:** SDÜ Hemşirelik Bölümü Lisans Programının “Misyon” Belirlenimine İlişkin Durum

#### **Misyonumuz:**

Nitelikli lisans ve lisansüstü eğitim programları ile ülkenin sağlık bakımı gereksinimlerini çağdaş yaklaşımlar doğrultusunda değerlendirebilen, birey, aile, topluma sağlığı geliştirici, koruyucu, tedavi ve rehabilite edici hemşirelik bakımı sunabilen, araştırmacı, eğitimci, uygulayıcı, yönetici ve lider hemşireler yetiştirmektedir. (<https://saglik.sdu.edu.tr/hemsirelik/tr/kurumsal/misyon-15742s.html>)

### **Şema 3:** SDÜ Hemşirelik Bölümü Lisans Programının “Program Amaçları” Belirlenimine İlişkin Durum

#### **Lisans Programının Amaçları:**

1. Mezunlarımız ulusal ve uluslararası sağlık bakım alanlarında hemşire olarak istihdam edilir.
2. Mezunlarımız, hemşireliğin rol ve işlevlerini yerine getirmek için, yaşam boyu öğrenmeyi ilke edinerek mesleki gelişimini sürdürür.
3. Mezunlarımız, mesleki etik ilkeler doğrultusunda, kanıta dayalı uygulamaları kullanarak birey, aile ve toplumun sağlık bakım gereksinimlerini karşılar. (<https://saglik.sdu.edu.tr/hemsirelik/tr/lisans/lisans-programinin-amac-hedef-ve-ogrenme-ciktilari-15876s.html>).

SDÜ Hemşirelik Bölümü Akreditasyon Komisyonu’nun 16.10.2024 tarihli toplantısında önceki yıllar mezun ve paydaş görüşleri raporları doğrultusunda program amaçları gözden geçirilerek, güncellenmiştir. Aynı toplantıda Program amaçları ve alt amaçlarında yapılan değişiklikler doğrultusunda mezun görüşleri ve paydaş görüşleri anketlerinin yeniden düzenlenmesine, güncellenen program amaç ve çıktılarının iç ve dış paydaşlarla paylaşılıp, görüşlerinin alınmasına ve Program amaç ve çıktılarının her iki yılda bir gözden geçirilerek değerlendirilmesine karar verilerek, sürekli iyileştirme çalışmaları yapılmaktadır.

### **Şema 4:** SDÜ Hemşirelik Bölümü Lisans Programının “Program Yeterlilikleri” Belirlenimine İlişkin Durum

#### **Program Yeterlilikleri:**

Program Öğrenme Çıktıları: Bu programın başarılı bir şekilde tamamlanmasıyla öğrenciler şunları yapabileceklerdir:

1. Hemşirelik alanında bilimsel gelişmeler doğrultusunda, hemşirelik rol ve işlevlerini yerine getirebilecek temel kuramsal ve uygulamalı bilgilere sahip olur.



2. Kanıta dayalı uygulamaları kullanarak bütüncül hemşirelik bakımı verir.
3. Bireysel ve mesleki gelişimine katkı sağlayacak her türlü araştırma, proje ve etkinliklerde rol alır.
4. Bireysel ve mesleki gelişiminde yaşam boyu öğrenme yaklaşımını benimser.
5. Hemşirelik uygulamalarında problem çözme, karar verme ve eleştirel düşünme becerilerini kullanır.
6. Etkili iletişim kurar.
7. Temel düzeyde iletişimi sürdüreceği ve mesleki gelişmeleri takip edebilecek düzeyde yabancı dilini kullanır.
8. Hemşirelik uygulamalarında yenilikçi, bilimsel ve bakım teknolojilerini kullanır.
9. Bireyselleştirilmiş, güvenli, kaliteli hemşirelik bakımına liderlik eder.
10. Mesleki uygulamalarında yasa, yönetmelik ve mevzuata uygun sağlıkta kalite standartları doğrultusunda çalışır.
11. Toplum sağlığını koruma ve geliştirmeye yönelik sağlık eğitimi ve danışmanlık yapar.  
(<https://sis.sdu.edu.tr/oibs/bologna/index.aspx?lang=tr&curOp=showPac&curUnit=22&curSunit=2205#>)

Program yeterlikleri 23.11.2021 tarihli bölüm kurulu kararı ile 11 madde olarak güncellenmiş, daha sonra SDÜ Hemşirelik Bölümü Akreditasyon Komisyonu'nun 17.10.2022 tarihli toplantısında, paydaş görüşleri doğrultusunda program çıktılarının 9. maddesi değiştirilmiştir. Paydaş görüşleri ve bölüm öğretim elemanlarının SWOT analizleri gibi geri bildirimler çerçevesinde sürekli iyileştirme çalışmaları yapılmaktadır.

**Şema 5:** SDÜ Hemşirelik Bölümü Lisans Programının “Program Yeterlilikleri ile TYYÇ İlişkilendirmesi” Belirlenimine İlişkin Durum

**Program Yeterlilikleri ile TYYÇ İlişkilendirmesi:**

Program Yeterlilikleri ile TYYÇ İlişkilendirmesi mevcuttur.

(<https://sis.sdu.edu.tr/oibs/bologna/index.aspx?lang=tr&curOp=showPac&curUnit=22&curSunit=2205#>)

**Şema 6:** SDÜ Hemşirelik Bölümü Lisans Programının “SWOT Analizi” Belirlenimine İlişkin Durum

**Lisans Programının SWOT Analizi:**

Bölümün SWOT analizi web sayfasında bulunmaktadır (<https://saglik.sdu.edu.tr/assets/uploads/sites/308/files/swot-analizi-14032024.pdf>).

**Şema 7:** SDÜ Hemşirelik Bölümü Lisans Programının “Program Paydaşları” Belirlenimine İlişkin Durum

**Program Paydaşları:**

SDÜ Hemşirelik Bölümü Akreditasyon Komisyonu’nun 06.03.2020 tarihli toplantısında program paydaşları belirlenmiştir. Paydaş görüşlerine ilişkin raporlar web sitesinde yer almaktadır (<https://saglik.sdu.edu.tr/hemsirelik/tr/akreditasyonla-ilgili-geri-bildirimler/paydas-gorusleri-raporlari-15764s.html>).

**Şema 8:** SDÜ Hemşirelik Bölümü Lisans Programının “Program Danışma Kurulu” Belirlenimine İlişkin Durum

**Program Danışma Kurulu:**

Bölüm danışma kurulu mevcuttur (<https://saglik.sdu.edu.tr/hemsirelik/tr/bolum-danisma-kurulu/bolum-danisma-kurulu-16111s.html>).

**Şema 9:** SDÜ Hemşirelik Bölümü Lisans Programının “Program Bilgi Paketi” Belirlenimine İlişkin Durum

**Program Bilgi Paketi:**

Ders bilgi paketleri güncel olup, her yıl gözden geçirilmektedir (<https://saglik.sdu.edu.tr/assets/uploads/sites/308/files/ders-icerikleri-17072023.pdf>).

**Şema 10:** SDÜ Hemşirelik Bölümü Lisans Programının “Karar Süreçlerinde Paydaş Katılımı” Belirlenimine İlişkin Durum

**Karar Süreçlerinde Paydaş Katılımı:**

SDÜ Hemşirelik Bölümü Akreditasyon Komisyonu’nun 06.03.2020 tarihli toplantısında program amaç ve çıktıları ile bunların değerlendirilmesinde paydaş görüşlerinin alınmasına ilişkin kararlar alınmıştır. Paydaş görüşlerine ilişkin raporlar web sitesinde yer almaktadır (iç paydaş görüşleri: <https://saglik.sdu.edu.tr/hemsirelik/tr/akreditasyonla-ilgili-geri-bildirimler/ders-degerlendirme-toplanti-kararlari-15763s.html>; paydaş görüşleri raporu: <https://saglik.sdu.edu.tr/hemsirelik/tr/akreditasyonla-ilgili-geri-bildirimler/paydas-gorusleri-raporlari-15764s.html>; mezun geri bildirimleri: <https://saglik.sdu.edu.tr/hemsirelik/tr/akreditasyonla-ilgili-geri-bildirimler/mezun-geri-bildirim-15734s.html> gibi).

**Durum**

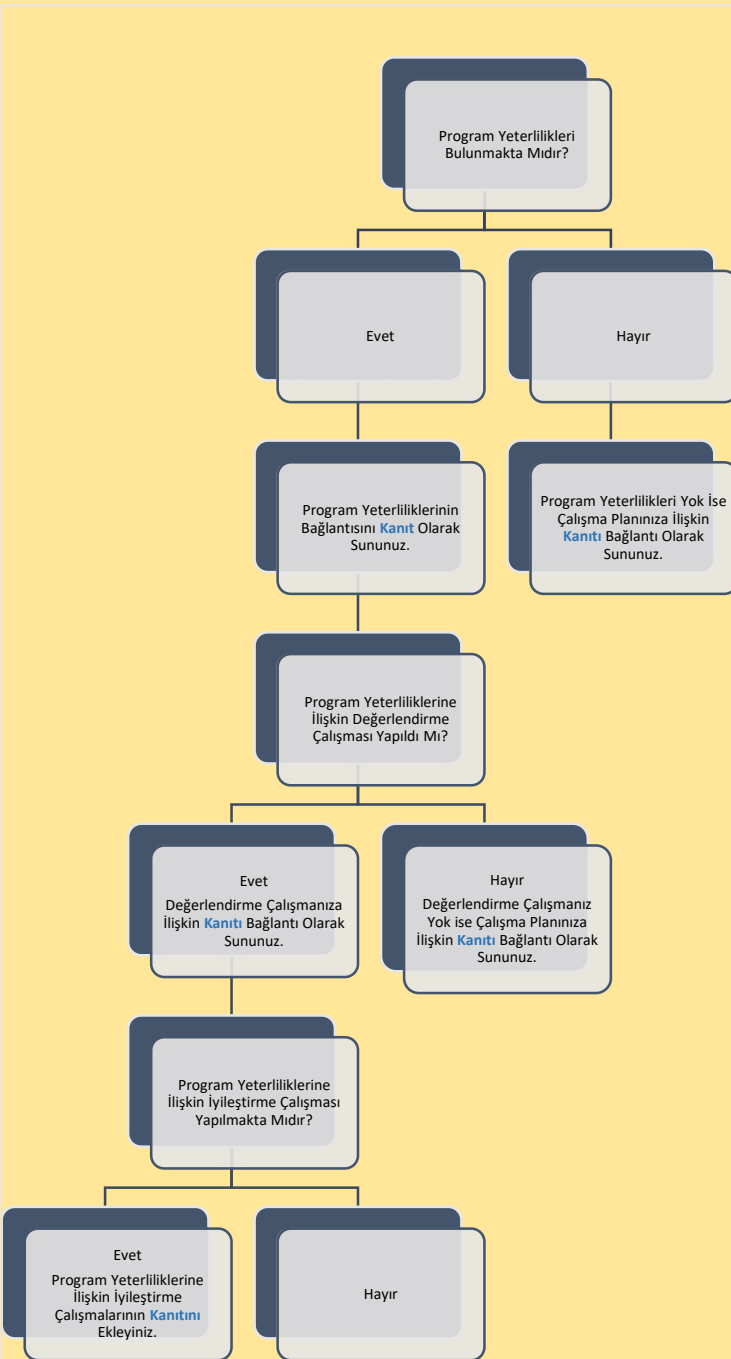
### Program/AKTS Deęerlendirme/Güncelleme:

2024-2025 Eđitim Öđretim yılı ders planı teklifimiz 26.06.2024 tarihli 639/5 sayılı Senato Kararı ile kabul edilmiş. Güncel müfredat web sitemizde ilan edilerek (<https://saglik.sdu.edu.tr/assets/uploads/sites/308/files/yeni-mufredat-ders-programi-02012025.pdf>) 2024-2025 Eđitim Öđretim yılı itibari ile yürürlüğe girmiştir.

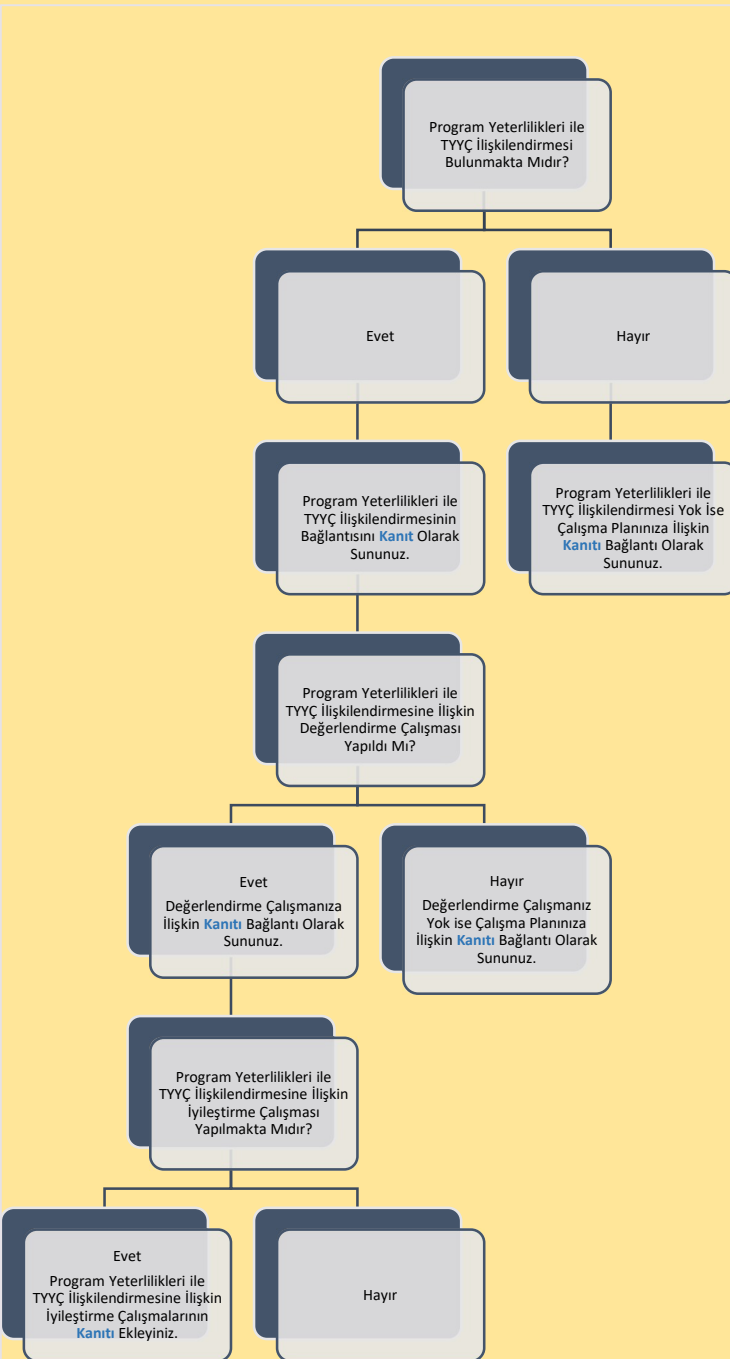
### Şema 11: SDÜ Hemşirelik Bölümü Lisans Programının “Program/AKTS Deęerlendirme/Güncelleme” Durumu ve Çalışma Takvimi

Programın en son tam güncellenme tarihini belirtiniz: 26.06.2024 (26.06.2024 tarihli 639/5 sayılı Senato Kararı)
İlgili güncellemeye dair kurul kararını kanıt olarak sununuz. file:///C:/Users/ToshibaPc/Downloads/Senato%20Karar%C4%B1%20(2).pdf
Programın en son AKTS deęerlendirme tarihini belirtiniz:26.06.2024 (26.06.2024 tarihli 639/5 sayılı Senato Kararı)
İlgili AKTS deęerlendirmesine dair kurul kararını kanıt olarak sununuz.file:///C:/Users/ToshibaPc/Downloads/Senato%20Karar%C4%B1%20(2).pdf
Öngörülen Program deęerlendirme/güncelleme tarihinizi belirtiniz: 2029
Öngörülen AKTS deęerlendirme/güncelleme tarihinizi belirtiniz: 2029

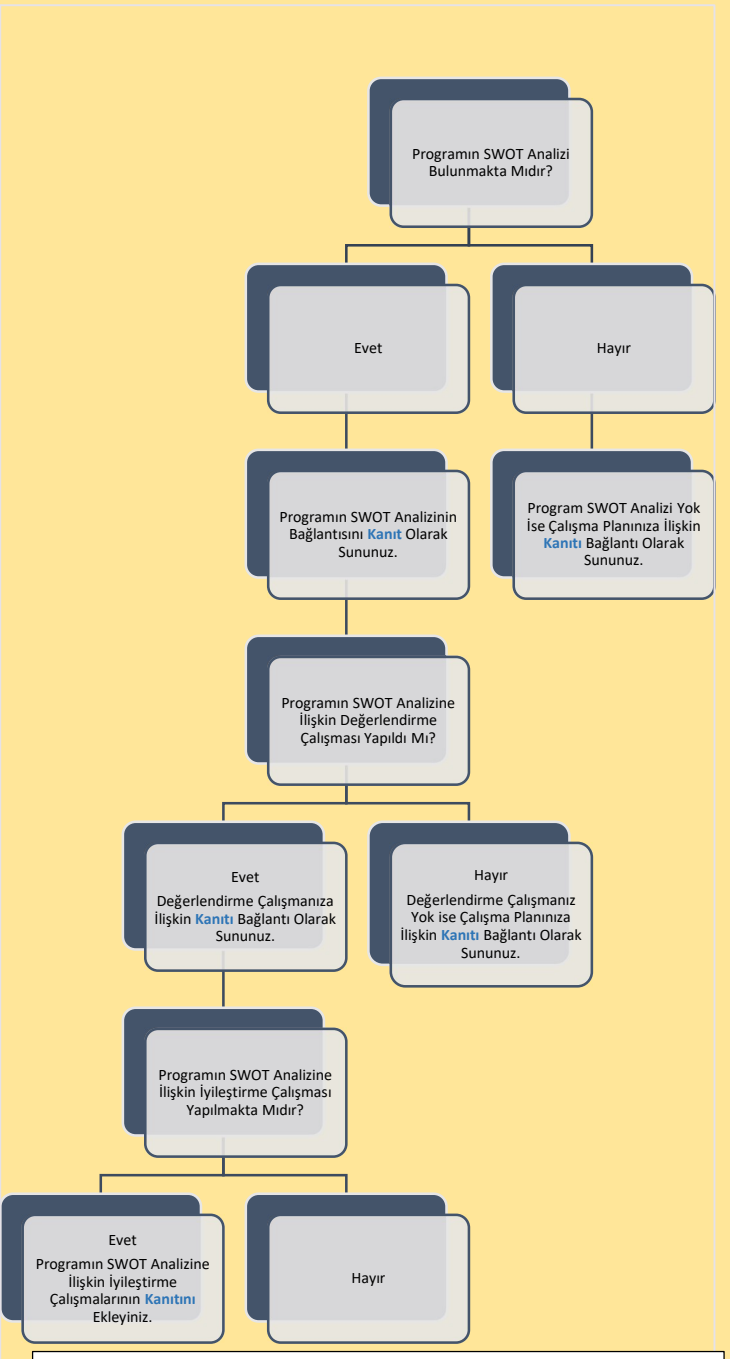
# B. PROGRAM TASARIMI, DEĞERLENDİRME VE GÜNCELLEME



**Şema 4:** Hemşirelik Lisans Programının “Program Yeterlilikleri” Belirlenimine İlişkin Durum

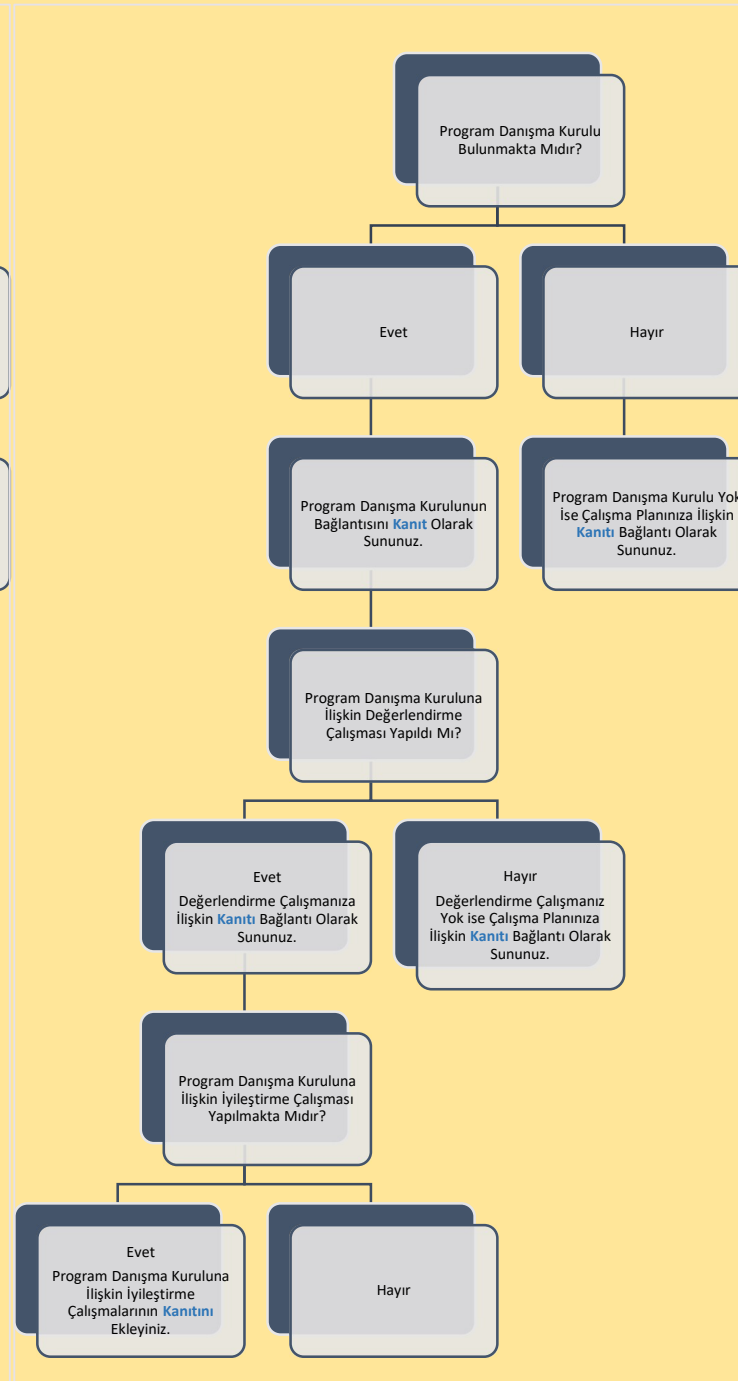
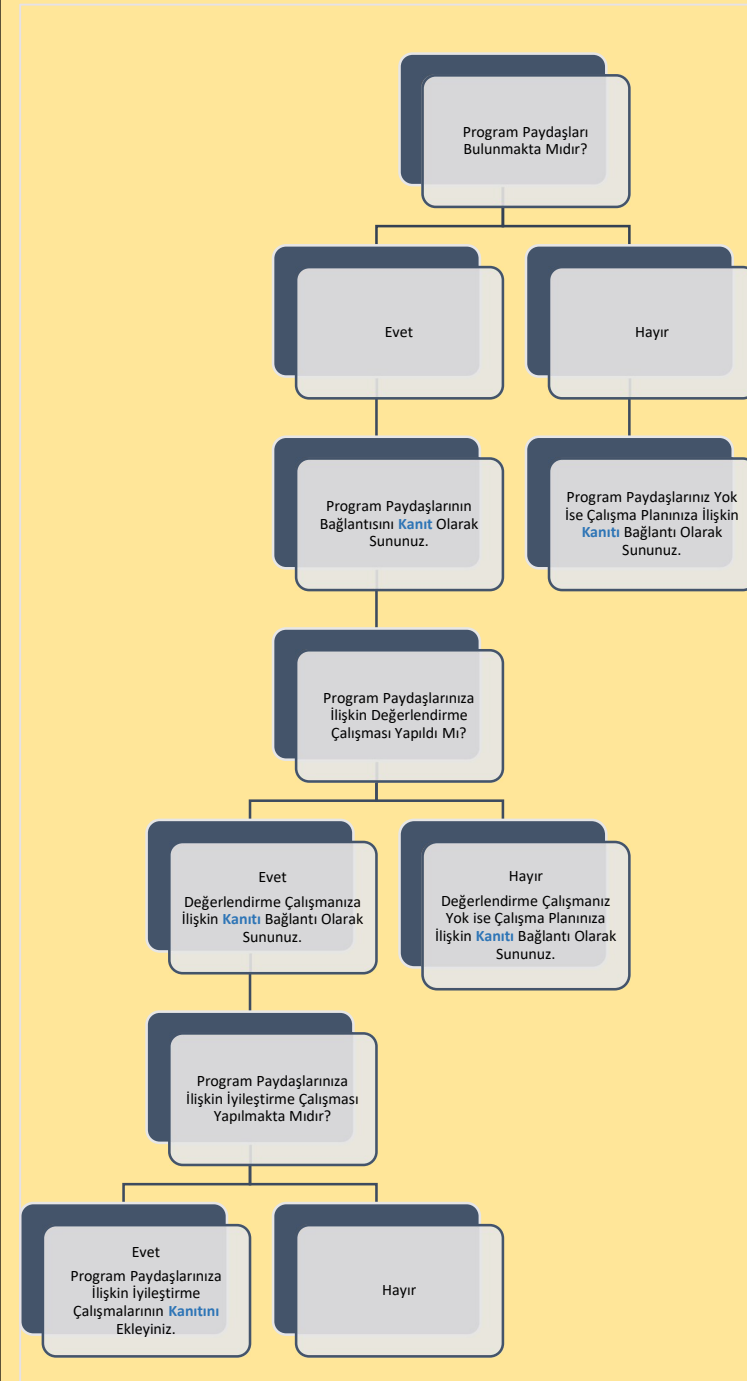


**Şema 5:** Hemşirelik Lisans Programının “Program Yeterlilikleri ile TYYÇ İlişkilendirmesi” Belirlenimine İlişkin Durum



**Şema 6:** Hemşirelik Lisans Programının “SWOT Analizi” Belirlenimine İlişkin Durum

## B. PROGRAM TASARIMI, DEĞERLENDİRME VE GÜNCELLEME

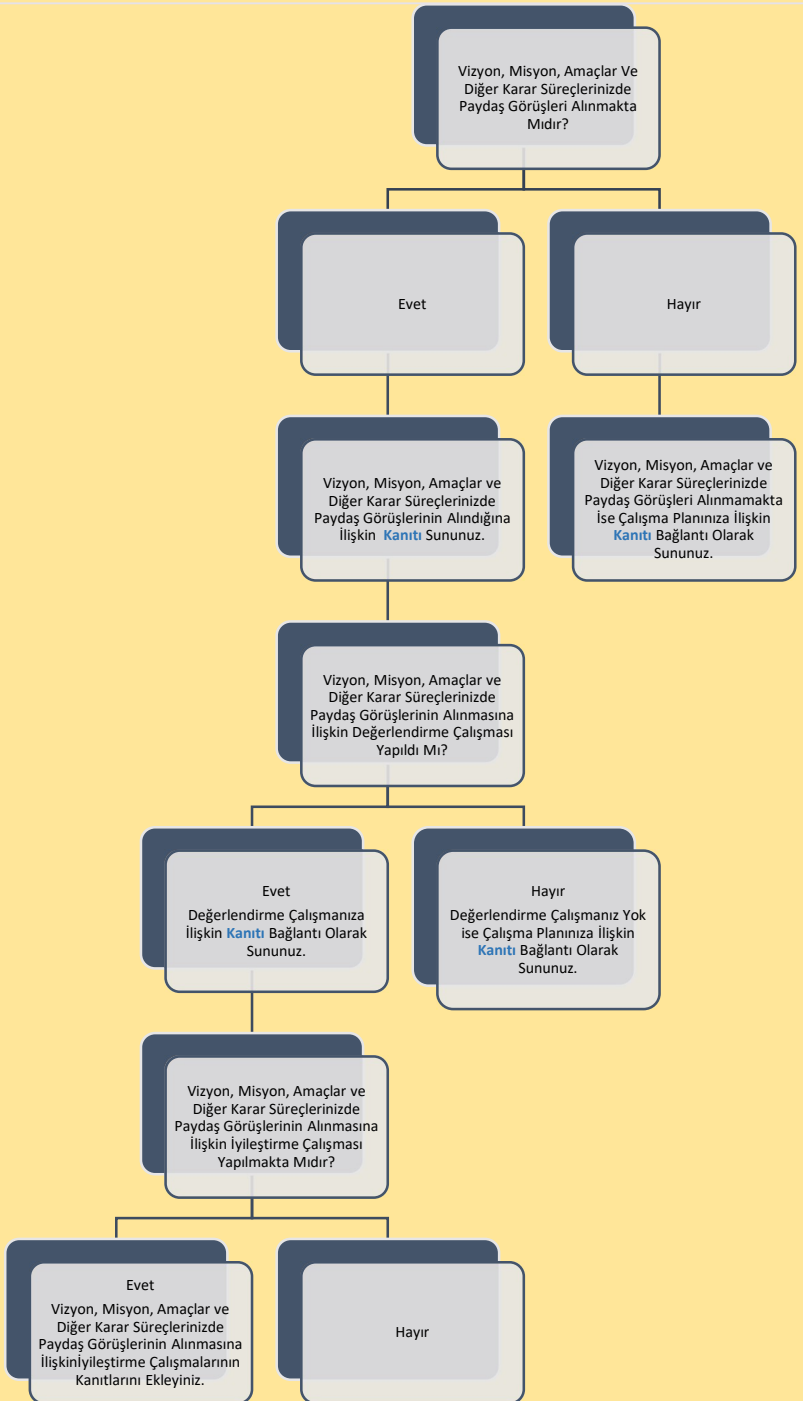


Şema 7: Hemşirelik Lisans Programının “Program Paydaşları” Belirlenimine İlişkin Durum

Şema 8: Hemşirelik Lisans Programının “Program Danışma Kurulu” Belirlenimine İlişkin Durum

Şema 9: Hemşirelik Lisans Programının “Program Bilgi Paketi” Belirlenimine İlişkin Durum

## B. PROGRAM TASARIMI, DEĞERLENDİRME VE GÜNCELLEME



Programın en son tam güncellenme tarihini belirtiniz:26.06.2024 (26.06.2024 tarihli 639/5 sayılı Senato Kararı
İlgili güncellemeye dair kurul kararını kanıt olarak sununuz. file:///C:/Users/ToshibaPc/Downloads/Senato%20Karar%C4%B1%20(2).pdf
Programın en son AKTS değerlendirme tarihini belirtiniz: 26.06.2024 (26.06.2024 tarihli 639/5 sayılı Senato Kararı
İlgili AKTS değerlendirmesine dair kurul kararını kanıt olarak sununuz. file:///C:/Users/ToshibaPc/Downloads/Senato%20Karar%C4%B1%20(2).pdf
Öngörülen Program değerlendirme/güncelleme tarihini belirtiniz: 2029
Öngörülen AKTS değerlendirme/güncelleme tarihini belirtiniz: 2029

**Şema 11:** Hemşirelik Lisans Programının “Program/AKTS Değerlendirme/Güncelleme” Durumu ve Çalışma Takvimi

**Şema 10:** Lisans Programının “Karar Süreçlerinde Paydaş Katılımı” Belirlenimine İlişkin Durum

## C. PROGRAM AKREDİTASYONU



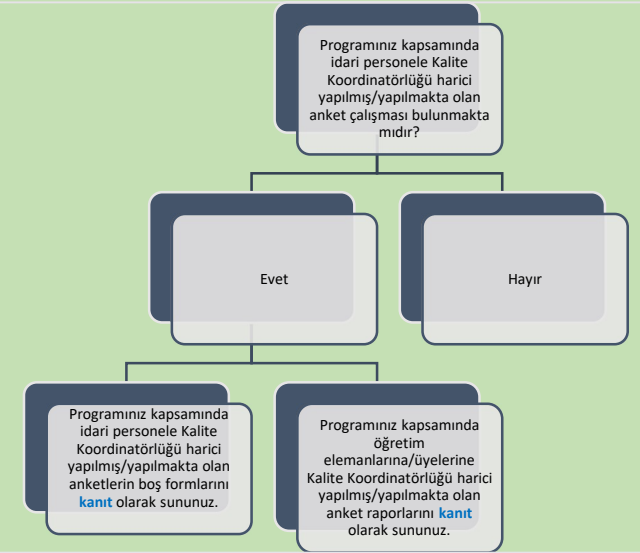
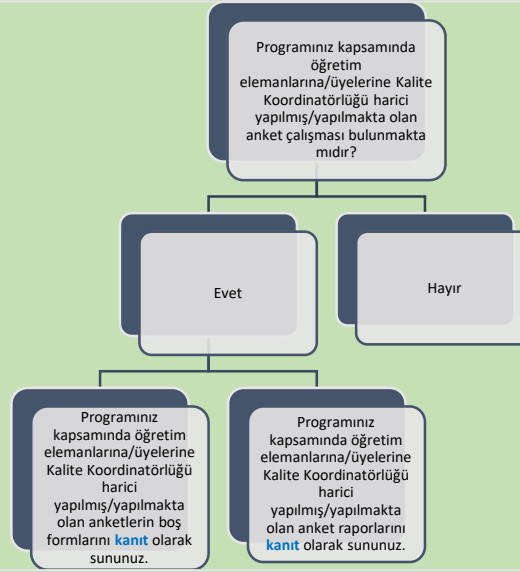
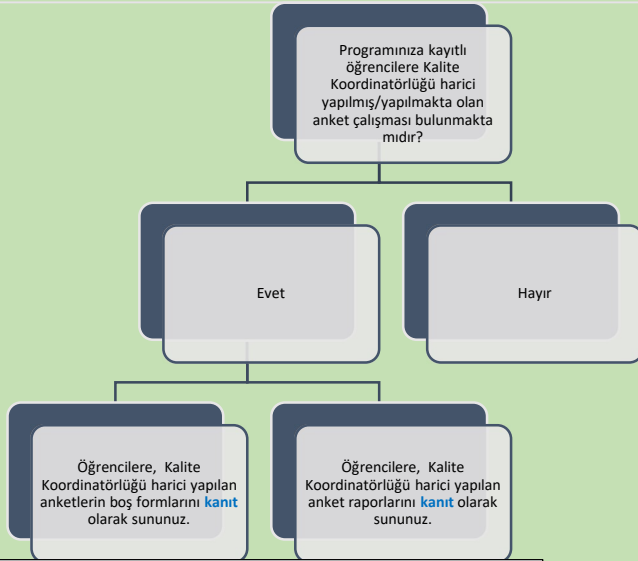
Akreditasyon başvurunuzun/çalışmanızın güncel durumuna ilişkin bilgi sununuz: Hemşirelik Bölümü program akreditasyon hazırlıkları bölüm bazında devam etmekte olup başvuru sürecine yönelik son hazırlıklar yapılmaktadır. HEPDAK (Hemşirelik Eğitim Programları ve Akreditasyon Derneği) başvuru raporu bölüm tarafından tamamlanmış, son kontrollerin yapılması için akreditasyon üst kurulu tarafından çalışmalar sürdürülmektedir.

Akreditasyon çalışmanızın bulunmamasına ilişkin nedenleri belirtiniz:

Dünya Sıralamalarında İlk 400'de Yer Alan Üniversitelerden Programınızın Öne Çıktığını Düşündüğünüz 3 Tanesi ile Program Tasarımı, Değerlendirmesi ve Güncellemesi, Vizyon, Misyon, Program Amaçları, Ölçme ve Değerlendirme vb. Bağlamlarda İyi Uygulama Örneklerini Belirtiniz:

Ülkemizde Hemşirelik eğitimi veren kurumların uluslararası standartlara uygun şekilde program tasarımlarının sağlanması ve güncellenmesinde HEPDAK (Hemşirelik Eğitim Programları ve Akreditasyon Derneği) standartları oluşturulmuş ve bu standartlar doğrultusunda eğitim süreçlerinin sürdürülmesi beklenmektedir. Bu bağlamda bölümümüzde HEPDAK standartları doğrultusunda program tasarımı, değerlendirme ve güncellemesi yapmakta, vizyon, misyon, program amaçları, ölçme değerlendirme vb. faaliyetleri yürütülmektedir. Bu faaliyetler kapsamında ülkemizde iyi uygulama örneklerine sahip olan üniversitelerden dış paydaş görüşleri alınarak eğitim programı ve iyileştirme faaliyetlerimiz yürütülmektedir.

## Ç. ANKET VE VERİ TOPLAMA



Programınıza kayıtlı öğrencilere Kalite Koordinatörlüğü harici yapılmış/yapılmakta olan anket çalışmalarının kapsamı hakkında bilgi sununuz:

Evet akreditasyon üst kurulumuz -ölçme değerlendirme komisyonu tarafından yapılan anketler bulunmaktadır.

Programınız kapsamında öğretim elemanlarına/üyelerine Kalite Koordinatörlüğü harici yapılmış/yapılmakta olan anket çalışmalarının kapsamı hakkında bilgi sununuz:

Evet akreditasyon üst kurulumuz -ölçme değerlendirme komisyonu tarafından yapılan anketler bulunmaktadır.

Programınız kapsamında idari personele Kalite Koordinatörlüğü harici yapılmış/yapılmakta olan anket çalışmalarının kapsamı hakkında bilgi sununuz:

Evet akreditasyon üst kurulumuz -ölçme değerlendirme komisyonu tarafından yapılan anketler bulunmaktadır.



## HEMŞİRELİK ÖĞRENCİLERİ 21. YÜZYIL BECERİLERİ ÖLÇEĞİ

### Tanımlayıcı Özellikler

#### 1. Yaş:

#### 2. Cinsiyet

1) Kadın 2) Erkek

#### 3. Kaçınıcı sınıfta öğrenim görmektesiniz?

1) 1. Sınıf 2) 2. Sınıf 3) 3. Sınıf 4) 4. Sınıf

#### 4) Genel Nortalamanız Kaç? .....

#### 5) Aile tipiniz nedir?

1)Çekirdek Aile 2) Geniş Aile

#### 6) Ailenizin gelir durum nedir?

1)Gelir Giderden Az 2) Gelir Gidere Denk 3) Gelir Giderden Fazla

#### 7) Hemşirelik bölümünü tercih etme durumu?

1) İsteyerek 2)İstemeyerek

#### 8) Kişisel gelişiminiz için ayrı bir maddi durumunuz var mı?

1) evet 2) hayır

#### 9) Üniversite yaşamında kaldığınız yer?

1) Devlet yurdu  
2) Özel yurt  
3) Yalnız evde  
4) Arkadaşlar ile evde  
5) Aile yanında

#### 10) Annenizin eğitim durumu?

1) Üniversite  
2)Lise  
3) Ortaokul  
4) İlkokul  
5)Okur yazar  
6) Okur yazar değil

#### 11) Babanızın eğitim durumu?

1) Üniversite  
2)Lise  
3) Ortaokul  
4) İlkokul  
5)Okur yazar  
6) Okur yazar değil

#### 12) Ailenizin yaşadığı yer?

1) İl  
2) İlçe  
3) Köy

#### 13) Lisede İngilizce ağırlıklı ders aldınız mı?

1) Evet 2) Hayır

#### 14) İngilizce yeterliliğinizin iyi düzeyde olduğunu düşünüyor musunuz?

1)Evet 2) Hayır

#### 15) Herhangi bir kişisel gelişim kursuna/seminerine gittiniz mi? (diksiyon, NLP, mindfulness vs.)

1)Evet 2) Hayır

#### 16) Sosyal aktivite yapıyor musunuz? (Fiziksel aktivite, fitness, yoga, sivil toplum kuruluşunda çalışmak vs. gibi)

1) Evet 2) Hayır

#### 17) Kültürel aktivite yapıyor musunuz? (müze, tarihi mekan, doğa gezileri, mesleki alanlara yönelik tanıtım gezileri, doğa ve evrenle ilgili uygulamalar, el sanatları vb.)

1) Evet 2) Hayır

#### 18) Mezun olduktan sonra çalışmak istediğiniz kurum?

1) Kamu Kurumları  
2) Özel sektör

#### 19) Mezun olduktan sonra lisansüstü eğitim almayı düşünüyor musunuz?

1) Evet 2) Hayır

#### 20) Üniversite eğitiminiz süresince herhangi bir bilimsel projeye/araştırmaya katıldınız mı?

1) Evet 2) Hayır

#### 21) Kitap okuma alışkanlığınız var mı?

1) Evet 2) Hayır

#### 22) Mesleki kitaplar dışında en son ne zaman kitap/romanlar okudunuz?

1) Son 3 ay  
2)Son 6 ay  
3) Son 1 yıl

#### 23) Bilimsel yayınları okuyup anlayabiliyor musunuz?

1) Evet 2) Hayır

#### 24) Mezun olduktan sonra hemşirelikle ilgili kanıt dayalı uygulamaları takip edip mesleğinizde uygulayabileceğinize inanıyor musunuz?

1) Evet 2) Hayır

#### 25) Süleyman Demirel Üniversitesinde aldığınız hemşirelik eğitiminin mesleki gelişiminiz için yeterli olduğuna inanıyor musunuz?

1) Evet 2) Hayır

#### 26) Süleyman Demirel Üniversitesinde hemşirelik eğitimi değerlendirir misiniz?

1) hem teorik hem de uygulamada güçlü  
2) hem teorik hem de uygulamada yetersiz/güçsüz  
3) teorik olarak güçlü uygulama olarak zayıf  
4) teorik olarak zayıf uygulama olarak güçlü

#### 27) Farklı kültürlerden gelen hastalara bakım verirken zorlandığınızı hissediyor musunuz?

1) Evet 2) Hayır

#### 28) Uygulama yaptığınız alanları yeterli ve çeşitli buluyor musunuz?

1) Evet 2) Hayır

#### 29) Eğitim aldığınız okulda rol model olarak aldığınız öğretim elemanı/akademisyen var mı?

1) Evet 2) Hayır

#### 30) Uygulamaya çıktığınız kurumlardan rol model olarak aldığınız hemşire var mı?

1) Evet 2) Hayır

+

Hemşirelik Öğrencileri 21. Yüzyıl Becerileri Ölçeği	1. Hiç Katılmıyorum	2. Katılmıyorum	3. Kararsızım	4. Kabuluyorum	5. Kesinlikle Kabuluyorum
1.Hizmet verirken farklı milletlerden kişilerin dini ve kültürel uygulamalarına saygı duyarım					
2.Hizmet verirken farklı etnik, dini ve kültürel geçmişe sahip insanları anlarım.					
3.Verilen işlerde ve görevlerde sorumluluklarımı yerine getiririm.					
4.Kültürüme, geleneklerime ve mesleki rollerime uygun davranırım.					
5.Ekip üyesi olarak çalışırken sorumluluklarımı yerine getiririm.					
6.Çok kültürlü toplulukları ve bireylerin değerini destekleyen fikirleri ifade ederim.					
7.Sosyal Medyayı dikkatli kullanırım ve kendime veya çalıştığım kurumun itibarına zarar verecek paylaşımları yapmam.					
8.Öğrenme sürecinde bilgiyi arayıp bulmak için bilgisayar ve interneti kullanırım.					
9.Başkalarına karşı saldırgan bir dil ve hareketlerde bulunmam, kendi fikirlerim için onları yargılamam.					
10.Arkadaşlarıma, öğretmenlerime veya hastalarıma gönüllü olarak yardım ederim					
11.Düşüncelerimi ve hareketlerimi ortaya çıkan duruma göre düzenler ve farklı görüşlere açık olurum.					
12.Hizmet verdiğim insanlarla, arkadaşlarımla ve meslektaşlarımla iletişim kurabilirim ve dostane bir şekilde eğtebilirim.					
13.Zamanında mezun olup, hemşire olarak çalışacağıma inanıyorum.					
14.Ekip çalışması sırasında liderlik gösteririm.					
15.Ekip kurma ve koordine etme becerisine sahibim.					
16.Yeni fikirlere liderlik etmek ve fark yaratmak için harekete geçerim.					
17.Grup çalışması ve iş birliğinin başarısına olan inancımı gösteririm					
18.Grup olarak çalışmaya hevesli olduğumu ifade ederim					
19.Hedeflerime ulaşmak için çabalarını çözmeye çalışırım.					
20.Yeni ve farklı ortamlara iyi şekilde uyum sağlayabilirim.					
21.Görüşlerimi uygun bir şekilde ifade ederim.					
22.Gerek üniversitenin içinde gerekse üniversitenin dışında kamu yararına olan faaliyetlere katılırım.					
23.Meslektaşlarımı/akranlarımı değerlendiririm ve ekibime yapıcı ve faydalı geri bildirimler sunarım.					
24.Sınıf öğrenimi ya da klinik uygulama için hemşirelikteki yeni bilgileri, araştırma sonuçlarını ve yenilikleri kullanabilirim.					
25.Daha iyi bir hemşirelik bakımı için yeni düşünceler veya fikirler benimseyebilirim.					
26.Daha iyi bir hemşirelik bakımı için yeni teknikler, buluşlar veya yeni süreçler geliştirebilirim.					
27.Daha iyi öğrenmek ve hemşirelik uygulamalarını geliştirmek için bir şeyleri değiştirebilirim.					
28.Kendi deneyimlerimden öğrenme sürecime yönelik sonuçlar çıkarabilir ya da grubumun öğrenim sonuçlarını açıklayabilirim.					

29.Olumlu düşünürüm ve problem çözme veya					
30.Problemleri çözmek için hemşirelik bilgisinden ve ilgili bilimlerden yararlanarak çeşitli süreçleri ve teknikleri kullanırım					
31.Doğru bilgiyi elde etmek için çeşitli kaynakları nasıl arayacağımı ve bunlara nasıl ulaşacağımı bilirim					
32.Bir bilgiyi başkalarına doğru ve basit bir şekilde aktarabilirim					
33.Bilgileri kullanmadan veya yayınlamadan önce mantıklı ve güvenilir bir şekilde seçerim.					
34.Medyadaki haberlerden veya çeşitli kaynaklardan elde edilen bilgileri okuma, analiz ve sentez etme yeteneklerine sahibim					
35.Hem konuşma hem de beden dilimi doğru ve anlaşılır bir şekilde kullanabilirim					
36.Dinleme ve odaklanma yeteneğine sahibim.					
37.Sınıfta görsel -işitsel yardımcılar kullanırım.					
38.Toplama, çıkarma, çarpma ve bölme gibi temel matematik işlemlerinde doğru hesaplamalar yapabiliyorum.					
39.Verileri analiz ederken, yüzde ve ortalama alma gibi temel istatistikleri doğru bir şekilde kullanabilirim					
40.Bir çalışma planı yapmak, problem çözmek veya karar vermek için bilgi toplayıp, analiz edebilirim.					
41.Analizlerden elde edilen kanıtlarla bilgi ve mantığa dayalı sorunları belirleyebilirim					
42.Problemleri çözmek için güvenilir ve çeşitli bilgi					
43.Çeşitli bakış açılarını açıklığa kavuşturan ve daha iyi çözümler ortaya çıkaran önemli soruları belirler ve sorarım.					
44.Verileri analiz edebilir ve kanıta dayalı karar verme ve problem çözme işlemlerini gerçekleştirebilirim.					
45.Microsoft Word, Excel ve PowerPoint gibi temel programları kullanabilirim					
46.E-öğrenme e- posta, Skype, web panosu vb. elektronik ortamlar aracılığıyla iletişim kurabilir ve öğrenebilirim.					
47.Yazıcı, tarayıcı gibi cihazları kullanabilirim.					
48.Bilgisayar programlarını kullanarak yayınların yanı sıra PowerPoint gibi sesli ve elektronik ortamlar da oluşturabilirim.					
49.Elektronik verileri kaydedip, saklayabilirim					
50.Bilgi ve iletişim teknolojilerini, kişisel güvenlik ve etik ile ilgili kanunlara uyarak kullanırım					
51.Yabancı dilde bir okuma yaptıktan sonra verilmek istenen mesajı başkalarına aktarabilirim					
52.Yabancı dilde yazılmış bir makale veya kitapta verilmek istenen ana mesajı anlayabilirim					
53.Yabancı bir dili, o dili anadili gibi konuşan biri kadar konuşabilirim.					
54.Yabancı dilde bir kişisel özgeçmiş (CV), kompozisyon ve kitabın özeti o dilin yazım kılavuzuna uygun, düzgün cümleler kurarak yazabilirim					
55.Belgeleri, kitapları ve eserleri ana hatlarıyla okuyup anlayabilirim					
56.Türkçeyi dil bilgisi kurallarına uygun olarak kullanabilirim					
57.Bir rapor, hikaye veya deneme yazısını Türkçe imla kılavuzuna uygun bir şekilde yazıp, uygun cümle ve paragraflar oluşturabilirim.					
58.Bir rapor, ders notu, vaka sunumu veya derleme yazıp, ana hatlarına açıkça değinerek başkalarına sunabilirim.					
59.Türkçe kitapları okuduktan sonra anladıklarımı başkalarına aktarabilirim.					

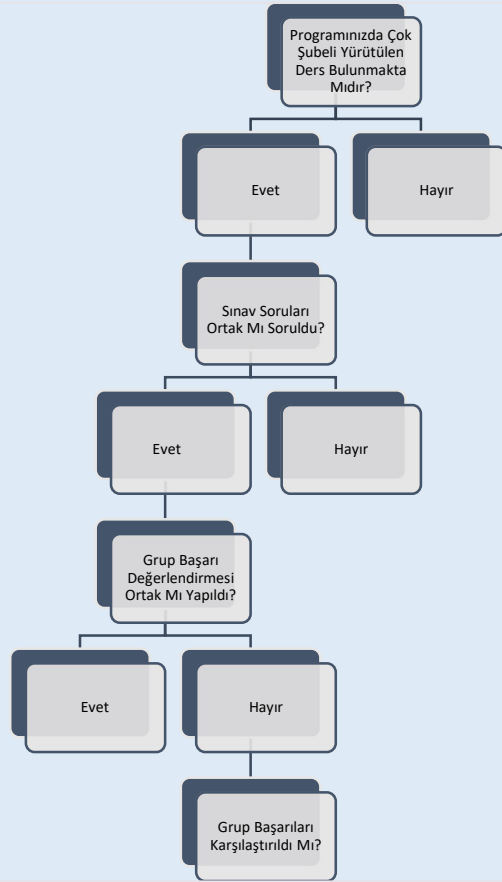
**HEMŞİRELİK BÖLÜMÜ ÖĞRENCİLERİNİN  
YAŞAM BOYU ÖĞRENME EĞİMLERİNİN İNCELENMESİ**

1. Yaşınız?.....
2. Cinsiyetiniz?  
Kadın Erkek
3. Öğrenim gördüğünüz sınıf?  
1. sınıf  
2. sınıf  
3. sınıf  
4. sınıf
4. En uzun süre yaşamınızı geçirdiğiniz/bulduğunuz yerleşim yeri neresi?  
Köy/kasaba  
İlçe  
İl  
Metropol
5. Annenizin öğrenim düzeyi nedir?  
Okuryazar değil  
Okuryazar  
İlkokul  
Ortaokul  
Lise  
Lisans  
Lisansüstü
6. Babanızın öğrenim düzeyi nedir?  
Okuryazar değil  
Okuryazar  
İlkokul  
Ortaokul  
Lise  
Lisans  
Lisansüstü
7. Ailenizin düzeyi nedir?  
İyi  
Orta  
Düşük
8. Ailenizin yapısı nedir?  
Otoriter  
Demokratik  
Koruyucu  
İlgisiz
9. Kitap okuma alışkanlığınızı nasıl tanımlarsınız?  
Düzenli okuyorum  
Ara sıra/ nadiren okuyorum  
Hiç okumuyorum
10. Yabancı dil seviyeniz?  
A1 seviyesi  
A2 seviyesi  
B1 seviyesi  
B2 seviyesi  
C1 seviyesi  
C2 seviyesi

11. Mezun olduğunuz lise aşağıdakilerden hangisi?  
Düz lise  
Anadolu lisesi  
Sağlık meslek lisesi  
Fen lisesi  
İmam Hatip Anadolu Lisesi  
Diğer.....
12. Mesleki gelişiminiz için yapmayı planladığınız aktiviteler/kurslar hangileri? (**birden** fazla seçmeli)  
Sertifika eğitimi  
Hizmet içi eğitim  
Yüksek lisans eğitimi  
Yüksek lisans ve doktora eğitimi  
Tüm eğitimler
13. Kişisel gelişiminiz için yapmayı planladığınız aktiviteler/kurslar hangileri?  
Bilgisayar kursu  
Yabancı dil kursu  
Spor, dans, fiziksel aktivite  
Tiyatro  
Yurtdışı eğitim  
~~Sanatlar~~  
Enstrüman çalma  
Diğer (ebru, resim, diksiyon)
14. Öğrencilik sürecinizde kulüp etkinliklerine katıldınız mı?  
Hayır hiçbir kulübe katılmadım  
Evet kulüp aktivitelerine katıldım
15. Genel akademik ortalamanız nedir? .....
16. Öğrencilik sürecinizde bilimsel bir etkinliğe (seminer/konferans/sempozum/kongre, vb) katıldınız mı?  
Katılmadım  
Yılda 1 kez  
Yılda 2 kez  
Yılda 3 kez ve daha fazla
17. Öğrencilik sürecinizde bilimsel bir etkinliğe katıldysanız, bu etkinliğe katılma nedeniniz nedir?  
Mesleğim ile ilgili yeni bilgiye ulaşmak  
Bireysel ve mesleki olarak güçlenmek  
Katılım belgesi almak  
Yeni fikirler üretmek  
Boş zamanı değerlendirmek  
Yeni kişiler tanımak  
Katılmaya mecbur bırakılmak
18. Yenilikleri takip eder misiniz?  
Evet  
Hayır
19. Sosyal çevreniz, bilgiye ulaşma açısından sizi etkiler mi?  
Evet  
Hayır
20. Üniversitenizdeki sosyal/kültürel faaliyetlerin öğrenme/geliştirme/yenilikleri takip etme açısından sizi etkilediğini düşünüyor musunuz?  
Evet  
Hayır

YAŞAM BOYU ÖĞRENME ÖLÇEĞİ	Çok uyuyor	Kısmen uyuyor	Çok az uyuyor	Çok az uyumuyor	Kısmen uyumuyor	Hiç uyumuyor
Lütfen aşağıdaki ifadeleri dikkatle okuyup size ne derecede uyduğunu (x) işaretleyiniz.						
1. Kendimi geliştirmek için farklı alanlarda yeni bilgi ve beceriler geliştirmek tam bana göredir.						
2. Kişisel gelişimimi sağlayacağına inanırsam her türlü bilgiyi kolaylıkla öğrenebilirim.						
3. Hayattaki öncelikli hedeflerimden birisi de sürekli yeni bilgi ve beceriler kazanarak kişisel gelişimimi sağlamaktır.						
4. Yeterli maddi olanaklara sahip olsam da, kişisel gelişimim için yeni bilgi ve beceriler kazanmaya devam ederim.						
5. Sürekli yeni şeyler öğrenmek benim için bir tutkudur.						
6. Yeni bilgi ve beceriler öğrenme konusunda arkadaşlarımdan daha istekliyim.						
7. Zamanım büyük bir kısmını öğrenmek amacıyla araştırma yapmaya harcamak hoşuma gider.						
8. Programım yoğun olsa bile, kendi kendime yeni bilgi ve beceriler öğrenmek için fırsatlar yaratırım.						
9. Yeni bilgi ve beceriler öğrenbilmek için özel harcamalarımdan pay ayırım.						
10. Herhangi bir zorunluluk olmadan yeni bilgi ve beceriler öğrenmek için fırsatlar yaratırım.						
11. Öncelikli hedeflerimi gerçekleştirirken bunlarla ilgili olmayan yeni bilgi ve beceriler de kazanmaya çalışırım.						
12. Öğrendiğim konu zor ve karmaşık da olsa onu en iyi biçimde öğrenmek için çabalarım.						
13. Mesleğimle ilgili olmayan konularda yeni bilgi ve beceriler kazanmanın bana yararı olacağına inanmam.						
14. Sadece kişisel gelişimimi sağlamak için sürekli yeni bilgi ve beceriler kazanmak bana anlamsız gelir.						
15. Çevremdekilerin öğrenme sürecime yapacakları katkıları önemsemem						
16. Zorunlu haller dışında mesleğimle ilgili bilgi kaynaklarını (kitap, internet vb) kullanmam.						
17. Mesleğimle ilgili yeni karşılaştığım bir bilgi veya beceriyi öğrenmekte zorlanacağımı düşünüyorum.						
18. Öğrendiklerimle ilgili olarak kendi kendimi değerlendirmem yeni konular öğrenmeme engel oluyor.						
19. Zorunlu değilsem (sınav, proje vb için) zamanımı araştırma yaparak kaybetmek istemem.						
20. Kişisel gelişimim için harcayacağım zamanı sevdiğilerimle birlikte geçirmeyi tercih ederim.						
21. Öğrendiğim konudan sorumlu değilsem (sınav vb. olmayacaksam) eksiklerimi tamamlamak için çaba harcamayı gerekli görmem.						
22. Zorunlu olmadıkça sadece yeni şeyler öğreneceğim diye kurs ve seminerlere katılmam bana zaman kaybettireceğini düşünürüm.						
23. Sadece merak ediyorum diye bir konuyu öğrenmek için vakit ayırmam.						
24. Kütüphanelerin sıkıcı yerler olduğunu düşünürüm.						
25. Zorunlu haller dışında yeni şeyler öğrenmek için çaba harcamak yerine, hobilerimle ilgilenmeyi tercih ederim.						
26. Eğer beni maddi olarak sıkıntıya düşürecekse yeni bilgi ve beceriler öğrenmek için çaba harcamak istemem.						
27. Sürekli yeni bilgi ve beceriler öğrenmek zorunda hissetmek beni rahatsız eder.						

## D. ÇOK ŞUBELİ DERSLERİN YÜRÜTÜLMESİ



Çok Şubeli Derslerin Yürütülmesi ile İlgili Tespit Etmiş Olduğunuz Sorunlar ve İyileştirme Önerilerine Dair Bilgi Sununuz:

Bölümümüzde çok şubeli ders bulunmamaktadır.

Öğrencilerin Gruplara Ayrılma Yöntemine İlişkin Bilgi Sununuz:

## E. ÖĞRETİM YÖNTEM VE TEKNİKLERİ/ÖLÇME VE DEĞERLENDİRME YÖNTEMLERİ

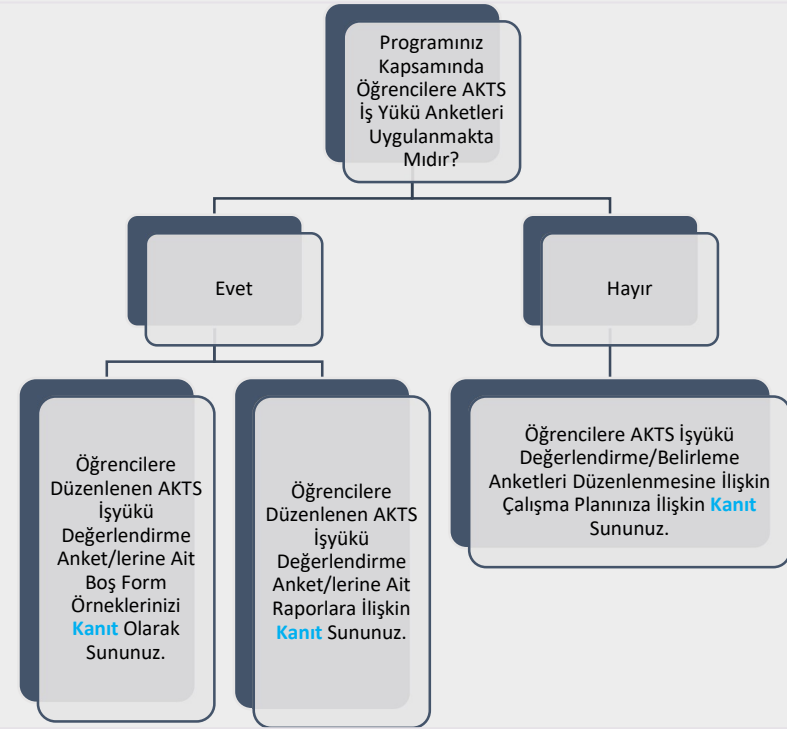
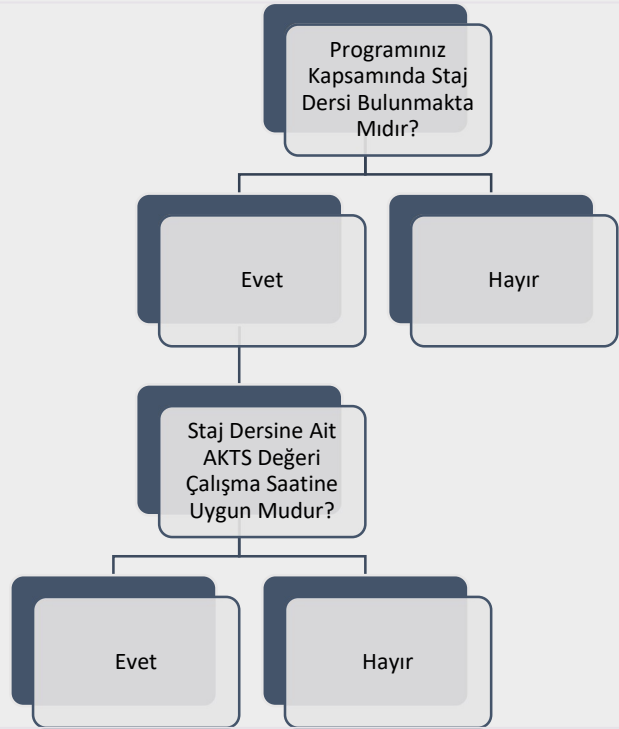
Programınız Kapsamında Kullanılan Öğretme Yöntem ve Tekniklerine İlişkin Bilgi Sununuz:

Programınız Kapsamında Kullanılan Ölçme ve Değerlendirme Yöntemlerine İlişkin Bilgi Sununuz:

**Şema 14:** SBF Hemşirelik Bölümü Lisans Programının Müfredatındaki “Çok Şubeli Dersler”in Durumu

**Şema 15:** SBF Hemşirelik Bölümü Lisans Programında Uygulanmakta Olan “Öğretim Yöntem Ve Teknikleri/Ölçme ve Değerlendirme Yöntemleri” Durumu

## F. STAJ VE AKTS İŞ YÜKÜ ANKETLERİ



Staj Dersine Ait AKTS Değeri Çalışma Saatine Uygun Değilse Nedenlerini Belirtiniz: Staj dersi bulunmamaktadır.

Programımız kapsamında öğrencilerde AKTS iş yükü sorgulanması yapılan çalıştaylar ile belirlenmiştir. Çalıştay Linki:

<https://w3.sdu.edu.tr/haber/10883/saglik-bilimleri-fakultesi-hemsirelik-bolumu-iogrenci-calistayi-sona-erdi>

<https://saglik.sdu.edu.tr/hemsirelik/tr/haber/ii-ogrenci-calistayi-46243h.html>

Şema 16: SBF hemşirelik bölümü Lisans Programında “Staj Dersleri” ve “AKTS İş Yükü Anketleri” Durumu



# G. EĞİTİM SÜREÇLERİ İLE İLGİLİ TÜM SORUNLAR VE İYİLEŞTİRME FAALİYETLERİ İLE İYİ UYGULAMALAR VE YAYGINLAŞTIRMA ÖNERİLERİ

01.01.2024-31.12.2024 Tarih Aralığı Kapsamında

## EĞİTİM SÜREÇLERİ İLE İLGİLİ TÜM SORUNLAR ve İYİLEŞTİRME FAALİYETLERİ

1-SORUN	2-KARAR VERİLEN İYİLEŞTİRME FAALİYETİ	3-İYİLEŞTİRME BİRİMİ/MAKAMI /SORUMLUSU	4-TAMAMLANMA TARİHİ	5-ÖNGÖRÜLEN TAMAMLANMA TARİHİ*
Ders sunuları ve değerlendirme yöntemlerinde standardizasyon olmaması	25.05.2022 tarihinde alınan Hemşirelik Eğitim Komisyonu Toplantı Raporunda alınan kararlar	İlgili kararlar 15.08.2022 tarihine kadar bölüm başkanlığı tarafından anabilim dallarına duyurularak uygulamaya başlandı.	12. 11.2024 tarihi itibari ile halen alınan kararlar yürütülmektedir.	Alınan kararların yürütülmesi bölüm başkanlığı tarafından denetlenmektedir.
Öğrencilerin mesleki ve sosyal gelişimlerinin sürdürülebilmesi amacıyla Portfolyo uygulamasının planlanması	21.06.2022 tarihli Hemşirelik Eğitim Komisyonu Toplantı Raporunda alınan kararlar	Hemşirelik Eğitim Komisyonu tarafından ilgili karar sonrası geliştirilen Portfolyo örneği 2022-2023 eğitim ve öğretim yılı itibari ile uygulanmaya başlanmıştır.	Portfolyoların işlevselliği öğrenci danışmanları tarafından yılsonunda izlenmektedir.	Danışmanlar tarafından yapılan izlemlere dair sonuç raporu kısmı olmadığı fark edilmiş olup 4.10.2024 tarihinde Hemşirelik Eğitim Komisyonu Toplantı kararına istinaden portfolyolara değerlendirme formu eklenmiştir. (Döküman no: FR-038, tarih/sayı: 7.10.2024)
Ödev, seminer, Hemşirelik Süreci değerlendirmelerinde objektiflikte eksiklik Formu gibi	08.06.2022 tarihli Hemşirelik Eğitim Komisyonu Toplantı Raporunda alınan kararlar ile ödev, seminer, Hemşirelik Süreci değerlendirmelerinde objektifliğin sağlanması için bu yöntemlere yönelik standart değerlendirme formlarının hazırlanması	08.06.2022 tarihli Hemşirelik Eğitim Komisyonu Toplantı Raporunda alınan kararlar ile ödev, seminer, Hemşirelik Süreci değerlendirme formları geliştirilerek 2023- 2024 eğitim öğretim yılı itibari ile uygulamaya konulmuştur.	Anabilim dalı başkanlıkları her ders için ilgili formları kullanmaya devam etmektedir ve takibini sürdürmektedir.	Gerekli düzeltme isteklerinin hemşirelik eğitim komisyonuna iletilmesi halinde değerlendirme formlarında revizyon yapılacaktır.
Öğrencilerin Üniversite ve eğitim sürecine oryantasyonunda eksiklik	31.10.2022 tarihinde alınan Hemşirelik Eğitim Komisyonu Toplantı Raporunda alınan kararlar	31.10.2022 tarihinde alınan Hemşirelik Eğitim Komisyonu Toplantı Raporunda alınan kararların Akran Yönderliği komisyonu kurulması ve usul ve esaslarının belirlenmesi önerildi	Alınan kararlar doğrultusunda kurulan Akran Yönderliği Komisyonu ilgili alanda çalışmalarına devam etmektedir.	Akran Yönderliği Komisyonu Bölüm başkanlığı ile koordine olarak görevi yürütmektedir.
Paydaş görüşleri doğrultusunda öğrenci ve mezunlarımızın yabancı dil yeterliliğinin düşük çıkması	19.06.2023 tarihinde Hemşirelik Eğitim Komisyonu Toplantı Raporunda alınan kararlar gereği Paydaş görüşleri doğrultusunda öğrenci ve mezunlarımızın yabancı dil yeterliliğinin artırmaya yönelik Mesleki İngilizce- Seçmeli derslerinin eklenmesi bölüm başkanlığına önerilmiştir.	2024-2025 eğitim öğretim yılı itibari ile yürürlüğe giren yeni hemşirelik eğitim programına Mesleki İngilizce dersleri eklenmiştir.		

\*İyileştirmeye ilişkin çalışmaların henüz tamamlanmadığı ("4- Tamamlanma Tarihi"ne ilişkin bilginin sunulmadığı) "Sorun"lara ilişkin öngörülen tamamlanma tarihinin girilmesi beklenmektedir.

# G. EĞİTİM SÜREÇLERİ İLE İLGİLİ TÜM SORUNLAR VE İYİLEŞTİRME FAALİYETLERİ İLE İYİ UYGULAMALAR VE YAYGINLAŞTIRMA ÖNERİLERİ

01.01.2024-31.12.2024 Tarih Aralığı Kapsamında

## EĞİTİM SÜREÇLERİ İLE İLGİLİ TÜM SORUNLAR ve İYİLEŞTİRME FAALİYETLERİ

1-SORUN	2-KARAR VERİLEN İYİLEŞTİRME FAALİYETİ	3-İYİLEŞTİRME BİRİMİ/MAKAMI /SORUMLUSU	4-TAMAMLANMA TARİHİ	5-ÖNGÖRÜLEN TAMAMLANMA TARİHİ*
Klinik Uygulamada kullanılan Rehber Hemşire'lerin öğrenci eğitiminde yetersiz bulunması	19.06.2023 tarihli Hemşirelik Eğitim Komisyonu Toplantı Raporunda Klinik Uygulamada gözetmen olarak dışarıdan görevlendirilecek Rehber Hemşire'lerin öğrenci eğitiminde yeterliliği için 'Rehber Hemşire Eğitim Programı' yapılmasına karar verildi.	2023- 2024 eğitim öğretim yılı güz döneminden itibaren alınan karar gereği 'Rehber Hemşire Eğitim Programı'(8 saat) uygulanmaya başlamıştır.	2024-2025 eğitim öğretim yılı itibari ile Klinik Uygulamada gözetmen olarak dışarıdan görevlendirilen Rehber Hemşire olmaması nedeni ile uygulamaya ara verildi.	Klinik Uygulamada gözetmen olarak dışarıdan görevlendirilecek Rehber Hemşire'lerin tekrar olması halinde 'Rehber Hemşire Eğitim Programı' devam edecektir.
Hemşirelik Eğitim programımızın Program değerlendirme modelinin olmaması	19.06.2023 tarihinde alınan Hemşirelik Eğitim Komisyonu Toplantı Raporunda alınan karara dayanarak Modelin Ölçme Değerlendirme Komisyonu tarafından belirlenmesi.	Program değerlendirme modeli CIPP olarak belirlenmiştir.		
Uygulama alanlarına yönelik yönergenin içerik eksikliği	05.07.2023 tarihinde alınan Hemşirelik Eğitim Komisyonu Toplantı Raporunda alınan kararına istinaden Uygulama alanlarına yönelik yönergenin içerik eksikliği tespit edilmiş ve uygun şekilde güncellenmesine karar verilmiştir.	Hemşirelik Eğitim Komisyonu Toplantı Raporunda alınan kararına istinaden Uygulama alanlarına yönelik yönergenin KSE dersi'nin uygulamasına yönelik güncelleme ler yapılmıştır.	Yönerge uygulanmaya devam etmektedir.	Gelişen teknolojik ve bilimsel gelişmeler ışığında ihtiyaç halinde gerekli güncellemeler yapılacaktır.

\*İyileştirmeye ilişkin çalışmaların henüz tamamlanmadığı ("4- Tamamlanma Tarihi"ne ilişkin bilginin sunulamadığı) "Sorun"lara ilişkin öngörülen tamamlanma tarihinin girilmesi beklenmektedir.

**Tablo 1:** SBF hemşirelik bölümü Lisans Programında Eğitim Süreçleri ile İlgili Tüm Sorunlar ve İyileştirme Faaliyetleri

## G. EĞİTİM SÜREÇLERİ İLE İLGİLİ TÜM SORUNLAR VE İYİLEŞTİRME FAALİYETLERİ

01.01.2024-31.12.2024 Tarih Aralığı Kapsamında

### EĞİTİM SÜREÇLERİ İLE İLGİLİ İYİ UYGULAMALAR VE YAYGINLAŞTIRMA ÖNERİLERİ

İYİ UYGULAMA	YAYGINLAŞTIRMA ÖNERİSİ
Öğrenci çalıştayları	Yıllık yapılması/ planması
Proje yürütücülüklerinin teşviki	Proje yürütücülüğü kabul edilen öğrenci/akademisyenlere yıllık belge/plaket verilmesi
Akran yönderliği	Birinci sınıfa gelen öğrencilere üst sınıflardan akran yönderi atanması, yönderlerin belge ile onore edilmesi
Akademik personelin akademik performans değerlendirme kriterleri kapsamında eğitim öğretim faaliyetlerinin değerlendirilmesi	Her akademik personel için yıllık değerlendirilme yapılması
Ölçme değerlendirme komisyonu tarafından her dönem sonunda ana derslerden ve öğretim elemanlarından memnuniyetin ölçülerek geri bildirimlerin verilmesi	Dönem sonunda akademik kurul dahilinde, dönem değerlendirme toplantıları yapılarak bölümle geri bildirimlerin paylaşılması

**Tablo 2:** SBF hemşirelik bölümü Lisans Programında Eğitim Süreçleri ile İlgili İyi Uygulamalar ve Yaygınlaştırma Önerileri



# Ğ. ÖĐRETİM ELEMANLARININ/ ÜYELERİNİN İŐ YÜKÜ

## 2023-2024 EĐİTİM ÖĐRETİM YILI BAHAR YARIYILI

### ÖĐRETİM ELEMANLARININ/ÜYELERİNİN İŐ YÜKÜ

ÜN VAN	AD SOYAD	ÖN LİSANS /LİSANS DERS SAATİ Teorik + Uygulama	LİSANSÜSTÜ DERS SAATİ	LİSANSÜSTÜ DANIŐMANLIK SAYISI	İDARİ GÖREVLER
Prof. Dr.	Emel TaŐçı Duran	24	10	3	HemŐirelik Bölüm Başkanlığı ve A.B.D başkanı
Prof. Dr.	Fatma Başalan İz	20	3	4	A.B.D başkanı
Doç. Dr.	Esin Çetinkaya Uslusoy	22	20	2	Dekan Yardımcılığı ve A.B.D başkanı
Doç. Dr.	Altun Baksi	26	20	4	A.B.D başkanı
Doç. Dr.	Elif AŐık	20	-	2	
Dr. Öğr. Üyesi	Siddika Ersoy	21	10	4	A.B.D başkanı
Dr. Öğr. Üyesi	Tangül Aytur Özen	24	-	-	A.B.D başkanı
Dr. Öğr. Üyesi	Kamuran Cerit	15	10	2	Bölüm Başkan Yrd.
Dr. Öğr. Üyesi	Őerife Tutar	51	2	2	A.B.D başkanı
Dr. Öğr. Üyesi	Hatice Ađralı	11			
Dr. Öğr. Üyesi	İlknur Atasever	26	3	-	Bölüm Başkan Yrd.
Dr. Öğr. Üyesi	Hatice Bulut	Pamukkale Üniversitesi Görevlendirme			
Dr. Öğr. Üyesi	AyŐe Aydınlı	24	8	1	
ArŐ. Gör. Dr	Betül Bayrak	20	-	-	
ArŐ. Gör. Dr	Filiz Salman Saraç	42	-	-	
Öğr. Gör.	Dudu Çetinkaya	28	-	-	A.B.D başkanı
Öğr. Gör.	Sema Soysal	28	-	-	
Öğr. Gör.	Fatime Uysal	36	-	-	
Öğr. Gör.	Yurdagül Őahin	32	-	-	
ArŐ.Gör. Dr.	Afra Çalık	25	-	-	
ArŐ.Gör.	Fadime Gamze Bolattürk	36	-	-	
ArŐ.Gör.	Tuğçe Kaplan Uyan	24	-	-	
ArŐ. Gör.	Günferah Őahin	32	-	-	
ArŐ. Gör.	Feyza Bardak	24	-	-	

### KURUM DIŐINDAN GÖREVLENDİRİLEN ÖĐRETİM ELEMANLARI/ÜYELERİ

DERS ADI	ÖĐRETİM ELEMANI/ÜYESİ	TERCİH EDİLME NEDENİ VE DEĐERLENDİRME
Çocuk Sađlığı ve Hastalıkları HemŐireliđi	Hem. Nazmiye Yirik Hem. Yusuf Öztürk Hem. İzzet Kahraman Hem. Canan Gümüş Hem. Gülsüm Özer Hem. Hülya Gök	Öğretim elemanı yetersizliđi Öğrenci sayısının fazlalığı
HemŐirelik Esasları	Hem. Sultan Gökdoğan Hem. Güncel Bulut Hem.Emine Acar Aka	Öğretim elemanı yetersizliđi Öğrenci sayısının fazlalığı
Cerrahi Hastalıklar HemŐireliđi	Hem. YaŐar IŐık Hem. Merve Bilkay Hem. Fatime Akçaylı Hem. Zehra Yanık Hem. Őerife Canan Yurtseven Hem. BaŐak Özkale	Öğretim elemanı yetersizliđi Öğrenci sayısının fazlalığı
Psikiyatri HemŐireliđi	Hem. Seher ŐimŐek Çetin Hem. Elvan Tokmak	Öğretim elemanı yetersizliđi Öğrenci sayısının fazlalığı

### YABANCI UYUKLU ÖĐRETİM ELEMANLARI/ÜYELERİ

ÜN VAN	AD SOYAD	UYUK
-	-	-

# Ğ. ÖĞRETİM ELEMANLARININ/ ÜYELERİNİN İŞ YÜKÜ

2024-2025 EĞİTİM ÖĞRETİM YILI GÜZ YARIYILI

## ÖĞRETİM ELEMANLARININ/ ÜYELERİNİN İŞ YÜKÜ

ÜN VAN	AD SOYAD	ÖN LİSANS /LİSANS DERS SAATİ	LİSANSÜSTÜ DERS SAATİ	LİSANSÜSTÜ DANIŞMANLIK SAYISI	İDARİ GÖREVLER
Prof. Dr.	Emel Taşçı Duran	14	17	4	A.B.D başkanı ve Hemşirelik Bölüm Başkanlığı
Prof. Dr.	Fatma Başalan İz	22	6	8	A.B.D başkanı
Prof. Dr.	Esin Çetinkaya Uslusoy	4	20	2	Dekan Yardımcısı ve A.B.D başkanı
Doç. Dr.	Altun Baksi	2	25	5	A.B.D başkanı Fakülte kurulu üyeliği
Doç. Dr.	Elif Aşık	18	-	-	
Doç. Dr.	Sıddıka Ersoy	26	13	4	A.B.D başkanı ve Fakülte kurulu üyeliği
Dr. Öğr. Üyesi	Tangül Aytur Özen	12	-	-	A.B.D başkanı
Dr. Öğr. Üyesi	Kamuran Cerit	11	2	2	Bölüm Başkan Yrd.
Dr. Öğr. Üyesi	Şerife Tutar	12	3	2	A.B.D başkanı
Dr. Öğr. Üyesi	Hatice Ağralı	Ücretsiz İzinli	-	-	
Dr. Öğr. Üyesi	İlknur Atasever	16	2	1	Bölüm Başkan Yrd.
Dr. Öğr. Üyesi	Hatice Bulut	14	4	-	
Dr. Öğr. Üyesi	Ayşe Aydınli	10	6	1	
Dr. Öğr. Üyesi	Betül Bayrak	24	-	-	
Dr. Öğr. Üyesi	Filiz Salman Saraç	16	-	-	
Dr. Öğr. Üyesi	Gamze Nalbant	12	-	-	
Öğr. Gör.	Dudu Çetinkaya	16	-	-	A.B.D başkanı
Öğr. Gör.	Sema Soysal	20	-	-	
Öğr. Gör.	Fatime Uysal	28	-	-	
Öğr. Gör.	Yurdağül Şahin	32	-	-	
Arş.Gör. Dr.	Afra Çalık	25	-	-	
Arş.Gör. Dr.	Fadime Gamze Bolattürk	18	-	-	
Arş.Gör. Dr.	Tuğçe Kaplan Uyan	Doğum izni			
Arş. Gör.	Günferah Şahin	32	-	-	
Arş. Gör.	Feyza Bardak	28			

## KURUM DIŞINDAN GÖREVLENDİRİLEN ÖĞRETİM ELEMANLARI/ÜYELERİ

DERS ADI	ÖĞRETİM ELEMANI/ÜYESİ	TERCİH EDİLME NEDENİ VE DEĞERLENDİRME
İç Hastalıkları Hemşireliği	Öğr. Gör. Tuba Lorcu	Öğretim elemanı yetersizliği Öğrenci sayısının fazlalığı

## YABANCI UYRUKLU ÖĞRETİM ELEMANLARI/ÜYELERİ

ÜN VAN	AD SOYAD	UYRUK
-	-	-

## H. ÖĞRETİM ELEMANLARININ/ÜYELERİNİN GELİŞİMİNE YÖNELİK FAALİYETLER İLE ÖN LİSANS/LİSANS AKADEMİK DANIŞMANLIK HİZMETLERİ VE ÖĞRENME YÖNETİM SİSTEMİNE İLİŞKİN HUSUSLAR

2023-2024 EĞİTİM ÖĞRETİM YILI BAHAR YARIYILI	
ÖĞRETİM ELEMANLARININ/ÜYELERİNİN GELİŞİMİNE YÖNELİK FAALİYETLER	
Öğretim Elemanlarının/Üyelerinin Akademik Gelişimi İçin Yapılan Faaliyetler (Eğitim/etkinlik duyurusu, eğitim/etkinlik katılımcı listesi vb. gibi kanıtların sunulması beklenmektedir.)	Öğretim elemanlarının kongre katılımları üniversitemiz Bap birimince desteklenmektedir.
Öğretim Elemanlarının/Üyelerinin Eğitsel Gelişimi İçin Yapılan Faaliyetler (Eğitim/etkinlik duyurusu, eğitim/etkinlik katılımcı listesi vb. gibi kanıtların sunulması beklenmektedir.)	Eğitici eğitimi sertifikası eğitimi alındı.
Eğiticilerin Eğitimi Katılımcı Listesi Bulunmakta mıdır? (Kanıtın sunulması beklenmektedir.)	Bölümümüzde görev yapan öğretim elemanlarının eğitici eğitimi sertifikaları bulunmaktadır. Üniversitemiz HiEM modülü üzerinde öğretim elemanlarının kayıtları bulunmaktadır.
ÖNLİSANS/LİSANS AKADEMİK DANIŞMANLIK HİZMETLERİ VE ÖĞRENME YÖNETİM SİSTEMİNE İLİŞKİN HUSUSLAR	
Programınızda Öğrenme Yönetim Sistemi kullanılan ders sayısı nedir?	Tüm dersler SDÜ net üzerinden görüntülenmektedir.
Programınıza kayıtlı her öğrencinin akademik danışmanı bulunmakta mıdır?	Evet
Programınıza kayıtlı her öğrencinin akademik danışmanlık saati bulunmakta mıdır?	Evet
Programınıza kayıtlı her öğrencinin akademik danışmanlık uygulamasına ilişkin geri bildirim toplanmakta mıdır?	Hayır
Verilen Yüz Yüze Danışmanlık Hizmeti (belge ile kayıt altına alınan bireysel görüşme) Sayısı	Üniversitemiz OBS sisteminde her öğrenci için yapılan danışmanlık sayısı kayıt altına alınmaktadır.
Verilen Yüz Yüze Danışmanlık Hizmeti (toplantı) Sayısı	Her dönem için en az bir kez tüm öğrencilere danışmanlık verilmektedir. Gereksinime yönelik bu sayı değişiklik göstermektedir.
Verilen Çevrimiçi Danışmanlık (mail, zoom, whatsapp) Sayısı	OBS sisteminde kayıt altına alındığı için diğer platformlar danışmanlık için tercih edilmemektedir.
Verilen Çevrimiçi Danışmanlık (toplantı) Sayısı	-
Danışmanlık Hizmetleri Süreçlerinde Tespit Edilen Genel Sorunlar ve Yapılan İyileştirmeler Yıl bazında eğitim, profesyonellik, psikolojik danışmanlık, mezuniyet sonrası mesleki yönelimler ile ilgili bilgileri içeren görüşmeler yapılmaktadır.	

## H. ÖĞRETİM ELEMANLARININ/ÜYELERİNİN GELİŞİMİNE YÖNELİK FAALİYETLER İLE ÖN LİSANS/LİSANS AKADEMİK DANIŞMANLIK HİZMETLERİ VE ÖĞRENME YÖNETİM SİSTEMİNE İLİŞKİN HUSUSLAR

2024-2025 EĞİTİM ÖĞRETİM YILI GÜZ YARIYILI

### ÖĞRETİM ELEMANLARININ/ÜYELERİNİN GELİŞİMİNE YÖNELİK FAALİYETLER

Öğretim Elemanlarının/Üyelerinin Akademik Gelişimi İçin Yapılan Faaliyetler (Eğitim/etkinlik duyurusu, eğitim/etkinlik katılımcı listesi vb. gibi kanıtların sunulması beklenmektedir.)	Öğretim elemanlarının kongre katılımları üniversitemiz Bap birimince desteklenmektedir.
Öğretim Elemanlarının/Üyelerinin Eğitsel Gelişimi İçin Yapılan Faaliyetler (Eğitim/etkinlik duyurusu, eğitim/etkinlik katılımcı listesi vb. gibi kanıtların sunulması beklenmektedir.)	Eğitici eğitimi sertifikası eğitimi alındı.
Eğiticilerin Eğitimi Katılımcı Listesi Bulunmakta mıdır? (Kanıtın sunulması beklenmektedir.)	Bölümümüzde görev yapan öğretim elemanlarının eğitici eğitimi sertifikaları bulunmaktadır. Üniversitemiz HİEM modülü üzerinde öğretim elemanlarının kayıtları bulunmaktadır.

### ÖN LİSANS/LİSANS AKADEMİK DANIŞMANLIK HİZMETLERİ VE ÖĞRENME YÖNETİM SİSTEMİNE İLİŞKİN HUSUSLAR

Programınızda Öğrenme Yönetim Sistemi kullanılan ders sayısı nedir?	Tüm dersler SDÜ net üzerinden görüntülenmektedir.
Programınıza kayıtlı her öğrencinin akademik danışmanı bulunmakta mıdır?	Evet
Programınıza kayıtlı her öğrencinin akademik danışmanlık saati bulunmakta mıdır?	Evet
Programınıza kayıtlı her öğrencinin akademik danışmanlık uygulamasına ilişkin geri bildirim toplanmakta mıdır?	Hayır
Verilen Yüz Yüze Danışmanlık Hizmeti (belge ile kayıt altına alınan bireysel görüşme) Sayısı	Üniversitemiz OBS sisteminde her öğrenci için yapılan danışmanlık sayısı kayıt altına alınmaktadır.
Verilen Yüz Yüze Danışmanlık Hizmeti (toplantı) Sayısı	Her dönem için en az bir kez tüm öğrencilere danışmanlık verilmektedir. Gereksinime yönelik bu sayı değişiklik göstermektedir.
Verilen Çevrimiçi Danışmanlık (mail, zoom, whatsapp) Sayısı	OBS sisteminde kayıt altına alındığı için diğer platformlar danışmanlık için tercih edilmemektedir.
Verilen Çevrimiçi Danışmanlık (toplantı) Sayısı	-

Danışmanlık Hizmetleri Süreçlerinde Tespit Edilen Genel Sorunlar ve Yapılan İyileştirmeler  
Yıl bazında eğitim, profesyonellik, psikolojik danışmanlık, mezuniyet sonrası mesleki yönelimler ile ilgili bilgileri içeren görüşmeler yapılmaktadır.

# I. ÖĞRENCİ İSTATİSTİKLERİ

2023-2024 EĞİTİM ÖĞRETİM YILI BAHAR DÖNEMİ

## GELEN GİDEN ÖĞRENCİ SAYILARI

	Gelen Öğrenci Sayısı	Giden Öğrenci Sayısı
ERASMUS	0	0
Merkezi Yerleştirme Puanıyla Yatay Geçiş	0	0
Kurumlararası yatay geçiş	0	0
Kurum içi yatay geçiş	0	0
Dikey Geçiş	0	
Özel Öğrenci	0	0
İlişik kesen öğrenci sayısı		181

Gelen/Giden Öğrenci Sayılarının Değerlendirilmesi

## ORTAK EĞİTİM PROGRAMLARI

Çift Anadal Öğrenci Sayısı	0
Yandal Öğrenci Sayısı	0

Çift Anadal/Yandal Öğrenci Sayısı Değerlendirmesi (Sorunlar ve İyileştirme Önerileri)

## DEZAVANTAJLI GRUPLAR

Özel Gereksinimli Öğrenci Sayısı	0
----------------------------------	---

Özel Gereksinimli Öğrencilere (varsa) Yönelik Uygulamalar/Tedbirler

Uluslararası Öğrenci Sayısı	0
-----------------------------	---

Uluslararası Öğrencilere Yönelik Uygulamalar/Tedbirler

**Tablo 7:** SBF hemşirelik bölümü Lisans Programında 2023-2024 Eğitim Öğretim Yılı Bahar Dönemine İlişkin Öğrenci İstatistikleri

# I. ÖĞRENCİ İSTATİSTİKLERİ

## ÖĞRENCİ FAALİYETLERİ

### Sosyal Faaliyetler (Faaliyet adı ve varsa faaliyet linki)

12-18 Mayıs Dünya Hemşireler Haftası Etkinliği: 12-18 Mayıs Dünya Hemşireler Haftası Etkinliği kapsamında bölümümüz kapsamında etkinlikler gerçekleştirilmiştir  
(<https://saglik.sdu.edu.tr/hemsirelik/tr/haber/12-18-mayis-dunya-hemsireler-haftasi-etkinligi-47277h.html>)

Hemşirelik Bölümü mezuniyet ve yemin töreni, 7 Haziran 2024 tarihinde İktisadi ve İdari Bilimler Fakültesi Konferans Salonu'nda gerçekleştirildi.  
(<https://saglik.sdu.edu.tr/hemsirelik/tr/haber/hemsirelik-bolumu-mezuniyet-toreni-47033h.html>)

### Bilimsel Faaliyetler (Faaliyet adı ve varsa faaliyet linki)

Bölümümüz "**TÜBİTAK 2209-A-Üniversite Öğrencileri Araştırma Projeleri Destekleme Programı**" 2023 yılı 2. Dönem çağrısı desteğine başvurmuş olup kazananların listesi aşağıda yer almaktadır  
(<https://saglik.sdu.edu.tr/hemsirelik/tr/haber/tubitak-2209-a-universite-ogrencileri-arastirma-projeleri-destekleme-programi-2023-yili-2-donem-cagrisi-destek-hakki-kazananlar-45972h.html>).

Öğrenci Adı- Soyadı	Danışman Adı- Soyadı	Proje Adı
Pelin KAÇAR	Prof. Dr. Fatma BAŞALAN İZ	65 Yaş Üstü Bireylerin Ekolojik Bakış Açısıyla Yaşlılıkta Bağışıklanmaya İlişkin Görüşlerinin Yaşam Kalitesi Ve Günlük Yaşam Aktivitesiyle İlişkinin İncelenmesi
Medine Eylül GÜLÇOPUR	Doç. Dr. Elif AŞIK	Hemşirelik Öğrencilerinin Elektronik Sigara İle İlgili Bilgi Ve Tutumlarının İncelenmesi
Habibe ÖZCAN	Dr. Öğr. Üyesi İlknur ATASEVER	Üniversite Öğrencilerine Podcast Tabanlı Verilen Üreme Sağlığı/Cinsel Sağlık Eğitim Programının Üreme Davranışları Ve Cinsel Mitler Üzerine Etkisi
Dilek ŞENER	Dr. Öğr. Üyesi İlknur ATASEVER	Gebelere Doğum Öncesi Dönemde Verilen Podcast Tabanlı Emzirme Eğitiminin Emzirme Öz Yeterliliği Üzerine Etkisi
Enis İsmail TOPSAKAL	Arş. Gör. Feyza BARDAK	Ebeveynlerin Aşı Tutumlarının Belirlenmesi: Aşı Okuryazarlığı Ve Dijital Ortamda Sağlık Bilgisi Edinme

Hemşirelik Bölümü 4. Sınıf Öğrencilerimiz **Faruk Durna** ve **Peter Atem Deng Mabior**, Gazi Üniversitesi Pharmainovatif topluluğu tarafından gerçekleştirilen **Pharmainovatif (Health, Innovation and Project) Proje Fikir Yarışması**'nda 3. olmuşlardır  
(<https://saglik.sdu.edu.tr/hemsirelik/tr/haber/pharmainovatif-health-innovation-and-project-proje-fikir-yarismasi-46655h.html>).

### Kültürel Faaliyetler (Faaliyet adı ve varsa faaliyet linki)

Bölümümüz Toplumsal Duyarlılık Projesi kapsamında "Bir Kitap da Sen Bağışla, Bir Hayata Dokun" projesi ile Uyuşturucu, Bağımlılıklarla ve Alkolizmle Mücadele Derneği (UYUMDER)'nin kütüphanesine yeni kitaplar kazandırmak amaçlanmaktadır  
(<https://saglik.sdu.edu.tr/hemsirelik/tr/haber/bolumumuz-toplumsal-duyarlilik-projeleri-46399h.html>).

Bölümümüz Toplumsal Duyarlılık Projesi kapsamında "Okumakla İyileş Paylaşarak Umut Ol" projesi ile de Süleyman Demirel Üniversitesi Araştırma ve Uygulama Hastanesi Psikiyatri Kliniği'nin kütüphanesine yeni kitaplar kazandırmak amaçlanmaktadır  
(<https://saglik.sdu.edu.tr/hemsirelik/tr/haber/bolumumuz-toplumsal-duyarlilik-projeleri-46399h.html>).

### Sportif Faaliyetler (Faaliyet adı ve varsa faaliyet linki)

-

# I. ÖĞRENCİ İSTATİSTİKLERİ

2024-2025 EĞİTİM ÖĞRETİM YILI GÜZ DÖNEMİ

## GELEN GİDEN ÖĞRENCİ SAYILARI

	Gelen Öğrenci Sayısı	Giden Öğrenci Sayısı
ERASMUS	0	0
Merkezi Yerleştirme Puanıyla Yatay Geçiş	10	5
Kurumlararası yatay geçiş	5	1
Kurum içi yatay geçiş	0	
Dikey Geçiş	7	
Özel Öğrenci	1	0
İlişik kesen öğrenci sayısı		18

Gelen/Giden Öğrenci Sayılarının Değerlendirilmesi

## ORTAK EĞİTİM PROGRAMLARI

Çift Anadal Öğrenci Sayısı	0
Yandal Öğrenci Sayısı	0

Çift Anadal/Yandal Öğrenci Sayısı Değerlendirmesi (Sorunlar ve İyileştirme Önerileri)

## DEZAVANTAJLI GRUPLAR

Özel Gereksinimli Öğrenci Sayısı	0
----------------------------------	---

Özel Gereksinimli Öğrencilere (varsa) Yönelik Uygulamalar/Tedbirler

Uluslararası Öğrenci Sayısı	7
-----------------------------	---

Uluslararası Öğrencilere Yönelik Uygulamalar/Tedbirler

**Tablo 9:** SBF hemşirelik bölümü Lisans Programında 2024-2025 Eğitim Öğretim Yılı Güz Dönemine İlişkin Öğrenci İstatistikleri

# I. ÖĞRENCİ İSTATİSTİKLERİ

## ÖĞRENCİ FAALİYETLERİ

### Sosyal Faaliyetler (Faaliyet adı ve varsa faaliyet linki)

Oryantasyon Eğitimi ve Akran Yönderliği Tanıtımı, Bölüm Başkanı ve yardımcıları, akademik ve idari personel ile Hemşirelik Bölümü 1. sınıf öğrencilerinin katılımıyla **23 Eylül** Pazartesi günü gerçekleştirildi (<https://saglik.sdu.edu.tr/hemsirelik/tr/haber/bolumumuz-oryantasyon-egitimi-ve-akran-yonderligi-tanitimi-gerceklestirildi-48242h.html>).

Bölümümüz Cerrahi Hastalıkları Hemşireliği Anabilim Dalı ve SDÜ Araştırma ve Uygulama Hastanesi Üroloji Anabilim Dalı iş birliği ile **25 Ekim Cuma** Günü **08.00-16.00** saatleri arasında Prostat Kanseri Farkındalık Etkinliği düzenlenmiştir (<https://saglik.sdu.edu.tr/hemsirelik/tr/haber/prostat-kanseri-farkindalik-etkinligi-48838h.html>).

**14 Kasım Dünya Diyabet Günü** kapsamında, SDÜ Hemşirelik Bölümü İç Hastalıkları Hemşireliği Anabilim Dalı, SDÜ Araştırma ve Uygulama Hastanesi, ve Isparta Şehir Hastanesi Endokrinoloji ve Metabolik Hastalıklar Bilim Dalı iş birliği ile diyabet farkındalığını artırmak ve bu hastalığa dikkat çekmek amacıyla diyabet standı açıldı (<https://saglik.sdu.edu.tr/hemsirelik/tr/haber/14-kasim-dunya-diyabet-gunu-farkindalik-etkinligi-49301h.html>).

**3 Aralık** Dünya Engelliler Günü dolayısıyla, Özel İletişim Uygulama Okulu'nda Okul Hemşiresi Ayşen Çelik ve bölümümüz Öğretim Görevlisi Yurdağül Şahin koordinatörlüğünde sağlıklı yaşam standı açılmıştır. Etkinlikte, üniversitemiz 4. sınıf Hemşirelik Bölümü öğrencileri tarafından aşağıdaki uygulamalar gerçekleştirilmiştir

- Açlık ve tokluk kan şekeri ölçümü,
- Tansiyon, nabız ve oksijen saturasyonu ölçümleri,
- Sağlıklı yaşam konusunda bilgilendirme ve taramalar,
- Eğitimler ve broşür dağıtımı (<https://saglik.sdu.edu.tr/hemsirelik/tr/haber/3-aralik-dunya-engelliler-gunu-etkinligi-saglikli-yasam-standi-49634h.html>).

### Bilimsel Faaliyetler (Faaliyet adı ve varsa faaliyet linki)

2024 yılı TÜBİTAK 2209 Öğrenci Projeleri kapsamında kabul alan bölüm öğretim üye/elemanları ve öğrencilerimiz, Fakülte Dekanımız Prof. Dr. Ferdi Başkurt tarafından Teşekkür Belgeleri ile ödüllendirildi (<https://saglik.sdu.edu.tr/hemsirelik/tr/haber/tubitak-2209-projeleri-tesekkur-belgesi-ile-odullendirildi-49813h.html>)

### Kültürel Faaliyetler (Faaliyet adı ve varsa faaliyet linki)

-

### Sportif Faaliyetler (Faaliyet adı ve varsa faaliyet linki)

-

Bitirme Projesi Sayısı

Panel/Sergi Sayısı

Proje Sayısı (TÜBİTAK 2209 vb.)

Öğrencileri Araştırmaya Yönlendirici Diğer Uygulamalar



# İ. PROGRAM BAZINDA ALINAN NOTLARIN BİRİM ORTALAMASI İLE KARŞILAŞTIRMALI DEĞERLENDİRİLMESİ

2023-2024 Eğitim Öğretim Yılı Bahar Dönemi

ve

2024- 2025 Eğitim Öğretim Yılı Güz Dönemi

İçin **Birim Geneli** ve **Program Düzeyi** not dağılımlarına ilişkin veriler Öğrenci Bilgi Sisteminden temin edilerek sunulmuştur. Tek programlı birimler özelinde karşılaştırma verisi olmadığı için altta yer alan 'kök neden' ile 'iyileştirme önerisi' için ayrılmış boşlukların tek programlı birimlerde doldurulması zorunlu değildir.

Alınan notlar kapsamında programdaki öğrencilerin puanının birim puanından düşük olduğu hususlara ilişkin kök neden tespitlerinizi sununuz:

- Öğretim elemanının başına düşen öğrenci sayısının çok fazla olması,
- Verilen derslerde öğrenci sayısının fazla olması nedeniyle interaktif yöntemlerin etkin kullanılamaması,
- Sınıfların fiziksel ortamlarının yetersiz olması

Alınan notlar kapsamında programdaki öğrencilerin puanının birim puanından düşük olduğu hususlara ilişkin iyileştirme önerilerinizi sununuz:

- Fiziksel ortamların sağlanması,
- Öğretim elemanına düşen öğrenci sayısının azaltılması,
- Sınav analizlerinde madde analizlerinin yapılabildiği soruların kolaylık, zorluk derecelerinin belirlenmesi
- Sınav analiz sonuçlarına göre sınav güncellemelerinin yapılması

# SÜLEYMAN DEMİREL ÜNİVERSİTESİ

SAĞLIK BİLİMLERİ FAKÜLTESİ

HEMŞİRELİK BÖLÜMÜ

2024 YILI

EĞİTİM ÖĞRETİM ÖZ DEĞERLENDİRME RAPORU

