





HEMŞİRELİK BÖLÜMÜ

ORYANTASYON
EL KİTAPÇI I
2023-2024



 Süleyman Demirel Üniversitesi Do u Kampüsü Çünür/Isparta

 +90 246 211 32 67

 +90 246 237 16 10

 hemsirelik@sdu.edu.tr



1. ÜNİVERSİTEMİZ VE FAKÜLTEMİZ.....	2
1.2. SAĞLIK BİLİMLERİ FAKÜLTESİ.....	HATA! YER İŞARETİ TANIMLANMAMIŞ.
2. HEMŞİRELİK BÖLÜMÜ.....	10
2.1. HAKKINDA.....	11
Misyon.....	11
2.1.1. Vizyon.....	12
2.1.2. Hemşirelik Bölümünün Hedefi	12
2.1.3. Hemşirelik Bölümünün Amaçları.....	12
2.1.4. Programın Öğrenme Çıktıları.....	12
2.1.5. Hemşirelik Bölümü Yönetim Hiyerarşisi	14
2.1.6. Hemşirelik Bölümü Lisans Programı.....	13
2.2. BÖLÜMÜMÜZDEKİ ANABİLİM DALLARI.....	HATA! YER İŞARETİ TANIMLANMAMIŞ.
2.2.1. Hemşirelik Esasları Anabilim Dalı	Hata! Yer işareti tanımlanmamış.
2.2.2. İç Hastalıkları Hemşireliği Anabilim Dalı.....	Hata! Yer işareti tanımlanmamış.
2.2.3. Cerrahi Hastalıkları Hemşireliği Anabilim Dalı	Hata! Yer işareti tanımlanmamış.
2.2.4. Doğum ve Kadın Hastalıkları Hemşireliği Anabilim Dalı	Hata! Yer işareti tanımlanmamış.
2.2.5. Çocuk Sağlığı ve Hastalıkları Hemşireliği Anabilim Dalı	Hata! Yer işareti tanımlanmamış.
2.2.6. Psikiyatri Hemşireliği Anabilim Dalı	Hata! Yer işareti tanımlanmamış.
2.2.7. Hemşirelikte Yönetim Anabilim Dalı	Hata! Yer işareti tanımlanmamış.
2.2.8. Halk Sağlığı Hemşireliği Anabilim Dalı	Hata! Yer işareti tanımlanmamış.
3. EĞİTİM ÖĞRETİM	19
3.1. İLK KAYIT/KAYIT YENİLEME	19
3.1.1. Kayıt İçin Gerekli Belgeler	19
3.1.2. Kayıtla İlgili Bilgiler	20
3.2. KAYIT YENİLEME	22
3.3. ÖĞRENCİ KİMLİK KARTI	22
3.4. HEMŞİRELİK BÖLÜMÜ DANIŞMANLARI	22
3.5. ÖĞRENCİ İŞLERİ	23
3.6. HEMŞİRELİK BÖLÜM SEKRETERİ	23
3.7. ÖĞRENCİ BİLGİ SİSTEMİ	23
3.8. ÖĞRENME YÖNETİM SİSTEMİ	23
4. EĞİTİM ÖĞRETİM	23
4.1. DERSLER.....	23
4.2. HEMŞİRELİK BÖLÜMÜ DERS PROGRAMI.....	25
8.1. DERSLİKLER.....	27
Tıp Fakültesi.....	27
İktisadi ve İdari Bilimler Fakültesi.....	27
Hukuk Fakültesi.....	27
8.2. LABORATUVARLAR	28
8.3. UYGULAMA ALANLARI	28
Süleyman Demirel Üniversitesi Araştırma ve Uygulama Hastanesi	29
Isparta Şehir Hastanesi	29
İl Sağlık Müdürlüğüne bağlı Aile Sağlığı Merkezleri	29
İl Millî Eğitim Müdürlüğüne bağlı okullar	29
8.4. HEMŞİRELİK UYGULAMA YÖNERGESİ	30
8.5. HEMŞİRELİK BÖLÜMÜ SINAV YÖNETMELİĞİ.....	30
8.6. KLİNİK/SAHA UYGULAMASI VE LABORATUVAR FORMALARI.....	30
8.7. YURT DIŞI VE YURT İÇİ ÜNİVERSİTELERLE ANLAŞMALAR / ERASMUS, MEVLANA, FARABİ DEĞİŞİM PROGRAMLARI.....	31
9. HEMŞİRELİK BÖLÜMÜ KOMİSYONLARI	31
9.1. KİTAP İSTEK KOMİSYONU	HATA! YER İŞARETİ TANIMLANMAMIŞ.
9.2. TEV BURSU KOMİSYONU	HATA! YER İŞARETİ TANIMLANMAMIŞ.
TEV BURSU İLE İLGİLİ AYRINTILI BİLGİ ALMAK HTTPS://SAGLIK.SDU.EDU.TR/HEMŞİRELİK/TR/KOMİSYONLAR/TEV-BURSU-14049S.HTML ADRESİNİ ZİYARET EDEBİLİRSİNİZ.....	HATA! YER İŞARETİ TANIMLANMAMIŞ.
9.3. AR-GE KOMİSYONU.....	HATA! YER İŞARETİ TANIMLANMAMIŞ.
9.4. ORYANTASYON KOMİTESİ	HATA! YER İŞARETİ TANIMLANMAMIŞ.
9.5. WEB KOMİSYONU	HATA! YER İŞARETİ TANIMLANMAMIŞ.

9.6.	KALİTE KOMİSYONU.....	HATA! YER İŞARETİ TANIMLANMAMIŞ.
9.7.	YABANCI UYRUKLU ÖĞRENCİ KOMİSYONU	HATA! YER İŞARETİ TANIMLANMAMIŞ.
9.8.	UZAKTAN ÖĞRETİM KOORDİNASYON BİRİMİ	HATA! YER İŞARETİ TANIMLANMAMIŞ.
9.9.	SOSYAL KOMİTE.....	HATA! YER İŞARETİ TANIMLANMAMIŞ.
9.10.	ÖZEL ÖĞRENCİ VE MUAFİYET İNTİBAK KOMİSYONU.....	HATA! YER İŞARETİ TANIMLANMAMIŞ.
9.11.	MERKEZİ YATAY GEÇİŞ KOMİSYONU.....	HATA! YER İŞARETİ TANIMLANMAMIŞ.
9.12.	DIKEY GEÇİŞ KOMİSYONU	HATA! YER İŞARETİ TANIMLANMAMIŞ.
9.13.	HEMŞİRELİK HAFTASI KOMİSYONU	HATA! YER İŞARETİ TANIMLANMAMIŞ.
9.14.	KURUMLAR ARASI VE KURUM İÇİ YATAY GEÇİŞ KOMİSYONU.....	HATA! YER İŞARETİ TANIMLANMAMIŞ.
9.15.	ERASMUS KOORDİNATÖRLÜĞÜ.....	HATA! YER İŞARETİ TANIMLANMAMIŞ.
9.16.	MEZUNİYET KOMİSYONU.....	HATA! YER İŞARETİ TANIMLANMAMIŞ.
9.17.	FARABI KOORDİNATÖRLÜĞÜ	HATA! YER İŞARETİ TANIMLANMAMIŞ.
9.18.	AKTS KOORDİNATÖRLÜĞÜ	HATA! YER İŞARETİ TANIMLANMAMIŞ.
6.	ÜNİVERSİTENİN FİZİKSEL OLANAKLARI	32
6.1.	29 EKİM YÜZME HAVUZU	32
6.2.	DOĞU YERLEŞKESİ SPOR ALANI VE ATATÜRK KAPALI SPOR SALONU	33
6.3.	BATI YERLEŞKESİ AÇIK VE KAPALI SPOR ALANLARI.....	34
6.4.	YEMEKHANE VE KAFETERYALAR.....	35
6.4.	KÜTÜPHANE	36
6.5.	SDÜ HASTANESİ.....	37
6.6.	ENGELSİZ AĞIZ VE DİŞ SAĞLIĞI HASTANESİ	37
6.7.	MEDİKO SOSYAL BİRİMİ	38
6.8.	PSİKOLOJİK DANIŞMANLIK VE REHBERLİK BİRİMİ	38
6.9.	ÖĞRENCİ TOPLULUKLARI	39
6.10.	ÖĞRENCİ MEYDANI ŞENLİK VE KONSERLER	39
7.	ÜNİVERSİTENİN DİĞER HİZMETLER	40
7.1.	BANKACILIK HİZMETLERİ	40
7.2.	YURT OLANAKLARI.....	40
7.3.	KISMI ZAMANLI ÇALIŞMA OLANAKLARI	40
7.4.	GÜVENLİK.....	40
8.	İLETİŞİM	41
8.1.	SOSYAL AĞLAR	41
8.2.	MOBİL UYGULAMA	42
8.3.	SDÜ HASTANE MOBİL UYGULAMA	43
8.4.	SDÜ ÖĞRENCİ E-POSTA.....	43
8.5.	SDÜ NET.....	44
8.6.	OFFICE365.....	45
9.	ULAŞIM	46

1. Üniversitemiz ve Fakültemiz

1.1. Süleyman Demirel Üniversitesi



Süleyman Demirel Üniversitesi, Isparta'daki yüksekö retimle ilgili güçlü bir alt yapının üzerine 1992 yılında kurulmu ve geçen süreçte kurumsalla masını tamamlamı bir devlet üniversitesidir.

Üniversitemiz, bugün sahip oldu u akademik birimleri, ö retim elemanı, ö renci sayısı, fiziki kapasitesi ve bilimsel ara tırmalarıyla; sosyal, kültürel ve sportif etkinlikleriyle ülkemizin yüksekö retim kurumları arasında seçkin bir yere sahiptir.

E itim kalitesi, uluslararası düzeyde akademik kadrosu, yerle kede sunulan imkanları ve ara tırmacılı ı te vikiyle ö renci odaklı bir üniversite olan Süleyman Demirel üniversitesi Türkiye'nin en büyük ve en önde gelen kurumlarından birisi durumundadır.

Üniversitemizin lisans e itimi veren 14 fakültesi, 2 yüksekokulu, 1 devlet konservatuvarı, ön lisans e itimi veren 4 meslek yüksekokulu, lisansüstü e itim veren 6 enstitüsü ile 48 ara tırma ve uygulama merkezi bulunmaktadır. Üniversite binalarının büyük bir kısmı Isparta'daki merkez yerle kededir.

Rektörümüzün Ö rencilere Mesajı...



Süleyman Demirel Üniversitesi rektörlü ü 01.08.2023 tarihinden itibaren Prof. Dr. Mehmet SALTAN tarafından yürütülmektedir.

Süleyman Demirel Üniversitesi ailesi olarak 2023-2024 akademik yılını kar ılıdığımız bu dönemde üniversitemize ve Isparta'ya hoş geldiniz der; yeni akademik yılın hepinize sağlık, başarı ve mutluluk getirmesini dilerim.

Yeni öğrencilerimiz olarak sizler, büyük SDÜ ailesinin yeni üyeleri olarak aramıza katıldınız. De erli gençler, eğitim sabır, uzun çalı ma ve odaklanma gerektiren çok önemli bir u ra tır. Bu u ra ta başarılı olmakhepinizintemel hedeflerinden biri olmalıdır. Üniversitemizde alacağınız eğitim, sizlerin mesleki gelişiminizin başlangıç noktası olacaktır. SDÜ’de eğitim almak sadece bilimle ilintili değildir; bu eğitim kültürel, sosyal ve duygusal zekânınızı geli tirmenin yanı sıra, evrensel nitelikleri yerel özelliklerle birle tirebilmenizi de sağlayacaktır. SDÜ’nün sınırları içinde olu turacağınız gerçek bir “dünya vatanda ır” olma özelli i, bu sınırların dı nda başarılı birer meslek insanı olmanızı ve çevresiyle uyumlu, liderlik edebilen, tam donanımlı, farkındalık yaratan bireyler olmanızı da sağlayacaktır. Tüm bu süreç içinde size rehberlik edecek olan temel de erler ise erdem, bilgi, çalı kanlık ve üretkenlik olacaktır.

Sevgili öğrencilerimiz, ailelerinizden uzakta olmanız zaman zaman hü zün duymanıza neden olabilir. Bu psikolojiyi yenmenin en iyi yollarından biri ya adığımız çevreyi tanımaktır. Unutmayınız ki Göller Bölgesi’nin incisi Isparta, birçok önemli kültüre ev sahipli i yapmış, tarihi ve co rafyası zengin bir kenttir. Kentin sokaklarında yapacağınız bir yürüyüş ya da yerle ke içinde yapacağınız çe itli aktiviteler sizi rahatlatacaktır. Bu arada, yönetim olarak kapımız sizlere her zaman açık olacaktır. Emin olmanızı isterim ki, üniversitedeki her öğrenci üyesi de aynı ekilde “açık kapı” politikasıyla sizlere yardımcı olacaktır. Amacımız sizin mutlu, huzurlu ve kaliteli bir eğitim dönemi geçirmenizi sağlamaktır. De erli gençler, hepinize yeniden hoş geldiniz der; yeni akademik yılda çalı malarınızda sonsuz başarılar dilerim.

SSüleyman Demirel Üniversitesi Akademik ve idari Teşkilat Şeması



<https://w3.sdu.edu.tr/sayfa/5916/teskilat-semasi>

1.2. Sağlık Bilimleri Fakültesi

Süleyman Demirel Üniversitesi, Sağlık Bilimleri Fakültesi, 2009 yılında Isparta Sağlık Yüksekokulunun kapatılması ile kurulmuştur. Bünyesinde Fizyoterapi ve Rehabilitasyon Bölümü, Beslenme ve Diyetetik Bölümü, Ebelik Bölümü, Hemşirelik Bölümü, ve Gerontoloji Bölümü olmak üzere beş farklı disiplini barındıran, örnek bir eğitim-öğretim programı olan Fakültedir.

Klinik bilimlere ait dersler ve staj eğitimi alanlarında yetkin, çağdaş bilgi ve beceri sahibi, araştırmacı, ulusal ve uluslararası platformda vizyon sahibi, güçlü bir akademik kadro ile sağlık bilimleri eğitimi verilmektedir. Fakültemiz bünyesindeki öğretim programları her yıl gözden geçirilerek güncellenmekte, genel yeterliliklerinin artırılması amacıyla, öğrencilerimiz kayıtlı oldukları ders programlarının dışında; üniversitenin farklı programlarındaki seçmeli derslerden de faydalanabilmektedirler.

Ulusal ve Uluslararası eğitim birliği çalışmaları kapsamında çok sayıdaki öğrencimiz Erasmus, Farabi, Mevlana ve diğer ikili protokoller aracılığıyla eğitimlerinin bir bölümünü farklı ve seçkin yükseköğretim kurumlarında sürdürme olanağı bulmaktadırlar. Aynı eğitim birliği kanalları ile çok sayıda ulusal ve uluslararası öğrenci de fakültemizde eğitim almaktadır.

Sa ğlık Bilimleri Fakültesi Dekanı



Süleyman Demirel Üniversitesi Sağlık Bilimleri Fakültesi dekanlık görevi 2020 yılı itibari ile Prof. Dr. Ferdi BA KURT tarafından yürütülmektedir.

Bölüm Başkanımızın Öğrencilere Mesajı...



Süleyman Demirel Üniversitesi Sağlık Bilimleri Fakültesi Hemirelik Bölümü Başkanı görevi 2021 tarihinden itibaren Prof. Dr. Ö r. Üyesi Emel TA ÇI DURAN tarafından yürütülmektedir.

Sevgili öğrenciler, Hemirelik kariyerinizde bizi tercih ettiğiniz için teşekkür ederiz. Bölüm olarak misyonumuz, nitelikli lisans ve lisans üstü eğitim programları ile yaşam boyu öğrenme felsefesini benimseyerek, ülkenin sağlık bakım gereksinimlerini çağdaş yaklaşımlar doğrultusunda değerlendirilen, birey, aile ve toplum sağlığını geliştirici, koruyucu, tedavi ve rehabilite edici hemirelik bakımı sunabilen; araştırmacı, eğitimci, uygulayıcı, yönetici ve lider hemireler yetiştirmektir. Bu misyonu gerçekleştirebilmek için, öğrencileri, öğretim elemanları, eğitim programları ve araştırmaları ile ulusal ve uluslararası düzeyde model oluşturan ve tercih edilen; hemirelik bilim ve sanatının gereksinimleri, toplumun sağlık bakımını karşılamada en üst düzeyde kullanabilen, yaratıcı ve güvenilir hemireler yetiştiren; bir eğitim kurumu olarak ta vizyonumuzu belirledik.

Hemirelik, tüm ortamlarda her yaşta bireyin, ailenin, grubun ve toplumun sağlığını ve esenliğini koruma, geliştirme ve hastalık halinde iyileştirme amacına yönelik özzerkli ve işbirliğine dayalı bakımı kapsar. Tüm bu niteliklerin sağlanması, ancak bu niteliklerin gelişebileceği bir ortam oluşturmakla mümkündür.

Bölümümüz, nitelikli akademik kadrosuyla, kanıta dayalı, güncel, sınıf durumuna göre multidisipliner teorik ve uygulamalı mesleki eğitim sunmaktadır. Ayrıca öğrencilerimiz eğitimi yaşamalarının son döneminde tamamını klinik uygulamadan oluşan bir deneyimle mezun olmaktadır. Öğrencilerimiz, Türkiye’de hemirelik eğitiminin kalitesini yükselterek, hemirelerin sağlık hizmetlerini dönüştürmesine ve sağlığı geliştirmesine katkıda bulunan HEPDAK (Hemirelik Eğitim)

Programları De erlendirme ve Akreditasyon Derne i)'nin Hem irelik lisans e itim programı standartları do rultusunda yeti tirilmektedir. Bölümümüzde akreditasyon çalı maları devam etmektedir.

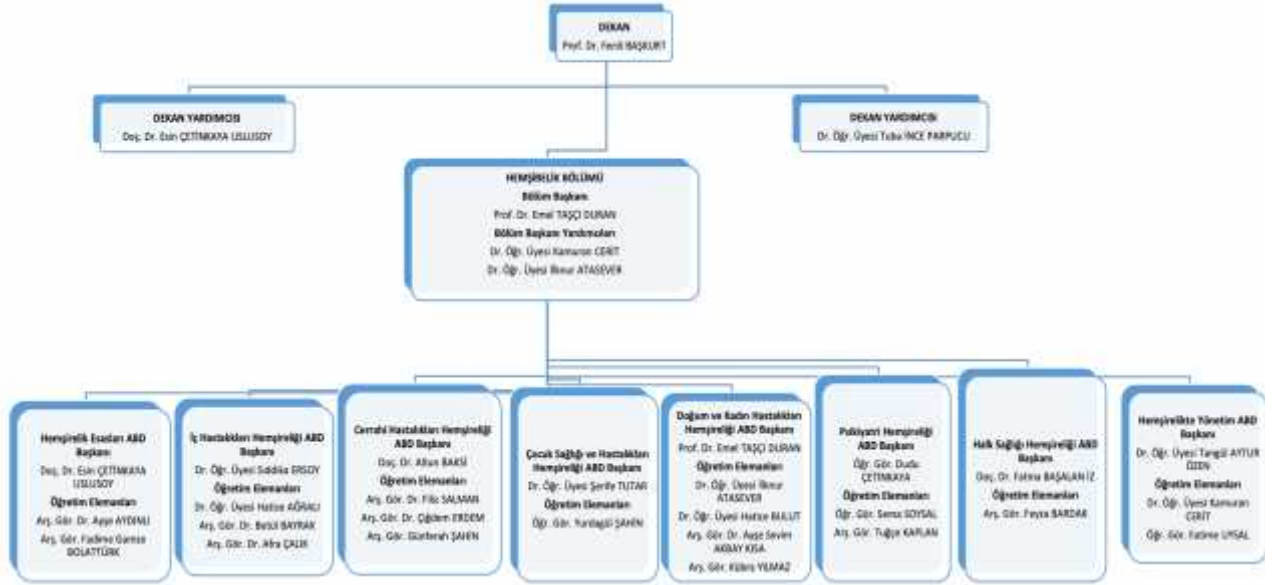
Lisans programımız Avrupa kriterleri do rultusunda hazırlanıp YÖK tarafından kabul edilen Hem irelik Ulusal Çekirdek E itim Programı (HUÇEP)'nın 2022 versiyonuna göre düzenlenmi tir.

Ö rencilerimizin mesleki e itimlerinin yanında sosyal alanda da geli imleri önemsenmekte, ö renci toplulukları, sosyal sorumluluk projeleri, sivil toplum katılımı, kültür ve sanat etkinlikleri, spor faaliyetleri, kampüs içi ve dı ı aktiviteleri ile de e itim süreçlerini zenginle tirecek giri imlerde bulunulmakta, kendilerine bu aktivitelere katılım konusunda destek sa lanmaktadır. Bilimsel ara tırmalara, etkinliklere katılım bu etkinliklerin organizasyonu konusunda ö rencilerimiz cesaretlendirilmekte, gerekli akademik destek sa lanmaktadır.

Mezunlarımız mesleki donanımları ile yurt içi ve yurt dı ında koruyucu, geli tirici, tedavi edici ve rehabilite edici sa lık hizmetinin sunuldu u tüm alanlarda, kamu ve özel sa lık kurumları, üniversiteler, sa lıklı ya am ve evde bakım merkezleri, rehabilitasyon merkezleri, okullar, kalite ve akreditasyon kurumları ve ara tırma geli tirme merkezlerinde klinisyen, e itimci ya da yönetici pozisyonlarında hem ire olarak çalı abilmektedir. Ayrıca mezunlarımız ilgi duydukları alanlarda lisansüstü e itim alarak uzmanla abilmekte ve üniversitelerde akademisyen olarak görev alabilmektedirler.

Bölümümüz içinde, mesleki etik de erlere ba lı, teknolojik geli imlere uyum sa lamakla kalmayıp bu tür giri imleri kendileri gerçekle tirebilen, sundu unuz bütüncül bakım ile birer rol model hem ireler olarak yeti ece inize, mezuniyetten sonra daha sa lıklı bir toplum, daha güçlü bir hem irelik mesle ine hizmet edece inize inancımız tamdır.

SAĞLIK BİLİMLERİ FAKÜLTESİ HEMİREK BÖLÜMÜ AKADEMİK TEKİLATI



<https://saglik.sdu.edu.tr/assets/uploads/sites/174/files/akademikteskilat-10112022.pdf>Hemirek Bölümü

1.3. Hakkında

Hemirelik Bölümü, ilk olarak 1994 yılında Isparta Sağlık Hizmetleri Meslek Yüksekokulu bünyesinde eğitim ve öğretime başlamıştır. Daha sonra eğitim sürecine 1996 yılında açılan Isparta Sağlık Yüksekokulunda devam etmiş ve 2009 yılından itibaren Sağlık Bilimleri Fakültesi bünyesinde eğitim ve öğretim sürecine devam etmektedir. Bölümümüzün misyonu, nitelikli lisans ve lisansüstü eğitim programları ile ülkenin sağlık bakımı gereksinimlerini çağdaş yaklaşımlar doğrultusunda derlendirebilen, birey, aile, topluma sağlıklı geli tirici, koruyucu, tedavi ve rehabilite edici hemirelik bakımı sunabilen, ara tırıcı, eğitimci, uygulayıcı, yönetici ve lider hemireler yeti tirmektir.

Bölümümüzün vizyonu, öğrencileri, öğretim elemanları, eğitim programları ve ara tırmaları ile ulusal ve uluslararası düzeyde model oluşturan ve tercih edilen; hemirelik bilim ve sanatının gereklerini, toplumun sağlık bakımını kar ılıamada en üst düzeyde kullanabilen, yaratıcı ve güvenilir hemireler yeti tiren; bir eğitim kurumu olmaktır.

Süleyman Demirel Üniversitesi Sağlık Bilimleri Fakültesi Hemirelik Bölümünde lisans programlarının her yılı, iki yarıyıldan oluşmaktadır. Bir yarıyıl 14 haftadır. Fakültemizde ayrıca yaz okulu programı mevcuttur. 4 yıllık lisans programını başarıyla bitiren öğrencilerimize Lisans Diploması ve Hemire unvanı verilmektedir. Bölümümüzün felsefesi, sağlık ekibinin diğer üyeleri ile işbirliğini öngören, aile, toplum ve bireye bütüncül bir yaklaşım sunmada temel oluşturan inanç ve ilkeler üzerine odaklanmaktadır.

Bölümümüzde 1 Profesör, 3 Doçent, 5 Doktor Öğretim Üyesi, 5 Öğretim Görevlisi, 11 Ara tırma Görevlisi ve 2 Hemire hizmet vermektedir. Ayrıca Hemirelik Esasları Anabilim Dalı, Ç Hastalıkları Anabilim Dalı, Halk Sağlığı Hemireli i Anabilim Dalında Yüksek Lisans Programı ve Do um ve Kadın Hastalıkları Hemireli i Anabilim Dalında Yüksek Lisans ve Doktora Programı bulunmaktadır.

Misyon

Nitelikli lisans ve lisans üstü eğitim programları ile yaşam boyu öğrenme felsefesini benimseyerek, ülkenin sağlık bakımı gereksinimlerini çağdaş yaklaşımlar doğrultusunda derlendirebilen, birey, aile ve toplum sağlığını geli tirici, koruyucu, tedavi ve rehabilite edici hemirelik bakımı sunabilen; ara tırıcı, eğitimci, uygulayıcı, yönetici ve lider hemireler yeti tirmektir.

1.3.1. Vizyon

Örencileri, öretim elemanları, eğitim programları ve araştırmaları ile ulusal ve uluslararası düzeyde model oluşturan ve tercih edilen; hem irelik bilim ve sanatının gereklerini, toplumun sağlık bakımını karıştırmada en üst düzeyde kullanabilen, yaratıcı ve güvenilir hem ireler yetiştiren; bir eğitim kurumu olmaktır.

1.3.2. Hem irelik Bölümünün Hedefi

Sağlık Bilimleri Fakültesi Hem irelik bölümünde okutulan dersler, temel mesleki dersler, destek dersleri ve beşeri dersleri olmak üzere 3 grupta toplanmaktadır. Hem irelik Programında dersler; kuramsal, uygulamalı, laboratuvar, araştırmaya proje yürütme, seminer ve makale sunumu şeklinde olup bireyleri mesleki yetiştirmeye hazırlamayı hedeflemektedir.

1.3.3. Hem irelik Bölümünün Amaçları

1. Mezunlarımız ulusal ve uluslararası sağlık bakım alanlarında hem ire olarak istihdam edilir.
2. Mezunlarımız, hem ireliğin rol ve seviyelerini yerine getirmek için, yaşam boyu öğrenmeyi ilke edinerek mesleki gelişimini sürdürür.
3. Mezunlarımız, mesleki etik ilkeler doğrultusunda, kanıta dayalı uygulamaları kullanarak birey, aile ve toplumun sağlık bakım gereksinimlerini karşılar.

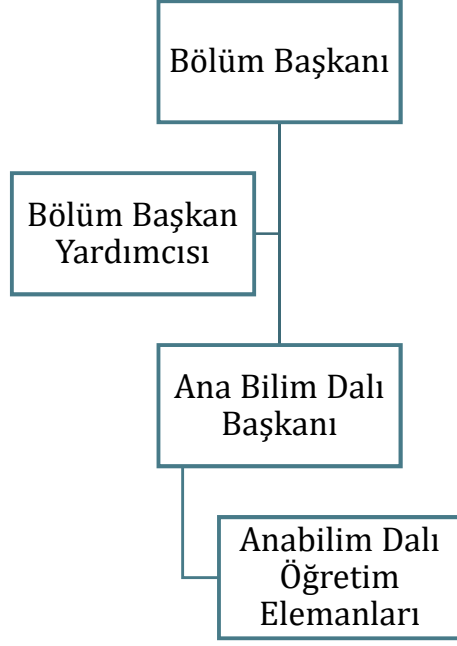
1.3.4. Programın Öğrenme Çıktıları

2. Hem irelik alanında bilimsel gelişmeler doğrultusunda, hem irelik rol ve seviyelerini yerine getirebilecek temel kuramsal ve uygulamalı bilgilere sahip olur.
3. Kanıta dayalı uygulamaları kullanarak bütüncül hem irelik bakımı verir.
4. Bireysel ve mesleki gelişimine katkı sağlayacak her türlü araştırmaya, proje ve etkinliklerde rol alır.
5. Bireysel ve mesleki gelişiminde yaşam boyu öğrenme yaklaşımını benimser.
6. Hem irelik uygulamalarında problem çözme, karar verme ve eleştirel düşünme becerilerini kullanır.
7. Etkili iletişim kurar.
8. Temel düzeyde iletişimi sürdüreceği ve mesleki gelişmeleri takip edebilecek düzeyde yabancı dilini kullanır.
9. Hem irelik uygulamalarında yenilikçi, bilimsel ve bakım teknolojilerini kullanır.
10. Bireyselleştirilmiş, güvenli, kaliteli hem irelik bakımına liderlik eder.
11. Mesleki uygulamalarında yasa, yönetmelik ve mevzuata uygun şekilde kalite standartları doğrultusunda çalışır.
12. Toplum sağlığını koruma ve geliştirmeye yönelik sağlık eğitimi ve danışmanlık yapar.

1.3.5. Hem irelik Bölümü Lisans Programı

Kazanılan Derece
Bu bölümden ö renciler "HEM RE" ünvanı alarak mezun olurlar.
Derecenin Düzeyi
Lisans
Kabul ve Kayıt Ko ulları
Bu programa ba vuru yapabilmek için ÖSYM tarafından yapılan YKS barajını a an ö renciler LYS-MF3 puanı ile kontenjan dahilinde hem irelik bölümüne kayıt yaptırabilirler.
Önceki Ö renmenin (formal, in-formal, non-formal) Tanınması Hakkında Kurallar
Bölümde hem teorik hem de uygulamalı e itim ilkelerine uygun olarak e itim ö retim devam etmektedir. Ayrıca ö renciler kayıt oldukları dersin içeri ine uygun olarak sosyal alan stajları yapabilir ve sosyal sorumluluk projelerinde yer alabilirler.
Yeterlilik Ko ulları ve Kuralları
Bu programdan ba arı ile mezun olabilmek için ö renci ders katalo unda belirlenen zorunlu ve seçmeli derslerden 240 AKTS kredilik ders alınması ve ba arıyla tamamlanması gerekmektedir.
Program Profili
Hem irelik Bölümü, hem ire yeti tirmek amacıyla bir e itim planı yürütmektedir. Bölüm hem irelik mesle i ve genel kültür ile ilgili zorunlu dersler içermektedir. Program, hem irelik e itim planında zorunlu derslere ilave olarak ö rencilere kendi tercihlerine göre seçebilme ansı sunulan seçmeli dersler bulunmaktadır. Böylece, Hem irelik Bölümü, gerek bireysel gerekse de gruplar halinde disiplinler arası çalı malarla toplumun sa lık bakım sorunlarını tanımlayarak çözüm üretebilecek mezunlar yeti tirmektedir.
Mezunların stihdam Profilleri
Bu program mezunları, KPSS'den gereken puanı almaları durumunda Sa lık Bakanlığı tarafından hem ire olarak atanmaktadır. Ayrıca özel sa lık kurum ve kurulu larında, üniversite hastanelerinde ve di er özel ve kamu kurumlarında (MEB, Çalı ma ve Sosyal Güvenlik Bakanlığı, Savunma Bakanlığı vb.) hem ire olarak görev yapabilirler. Üniversitelerin akademik kadrolarında çalı abilirler.
Üst Derece Programlarına Geçi
Lisans e itimini ba arı ile tamamlayan adaylar ALES sınavından geçerli not almaları ve yeterli düzeyde ngilizce dil bilgisine sahip olmaları ko uluyla hem irelik bilim alanı lisansüstü programlarında ve hem irelik mezunu kabul eden di er bilim alanlarında ö renim görebilirler.
Sınavlar, Ölçme ve De erlendirme
Ö renciler e itim ö retim süreçlerinde tüm derslerden bir vize ve bir final sınavı olmak zorundadırlar. Ayrıca uygulamalı derslerde uygulama de erlendirmesi hem vize hem de final notuna eklenerek hesaplama yapılmaktadır. Uygulamalı dersin içeri ine uygun olarak kısa sınavlar, sözlü sınavlar, uygulamalı sınavlar, etkinlikler, projeler, seminer notları de erlendirmede kullanılmaktadır. Uygulamalı dersler için uygulama de erlendirme formları bulunmakta olup her bir ö renci için kriterlere uygunluk bu formlar üzerinden de erlendirilerek yapılır.
Mezuniyet Ko ulları
Bu programdan ba arı ile mezun olabilmek için ö renci ders katalo unda belirlenen zorunlu ve seçmeli derslerden 120 ulusal ve 240 AKTS kredilik ders alınması ve ba arıyla tamamlanması gerekmektedir.

1.3.6. Hem irelik Bölümü Yönetim Hiyerar isi



1.4. Bölümümüzdeki Anabilim Dalları

1.4.5. Hemirelik Esasları Anabilim Dalı



Doç. Dr. Esin ÇETNKAYA USLUSOY
(ANABİLİM DALI BAŞKANI)
<https://w3.sdu.edu.tr/personel/02992>



Arş. Gör. Dr. Ayşe AYDINLI
<https://w3.sdu.edu.tr/personel/05747>



Arş. Gör. Fadime Gamze
BOLATTÜRK
<https://w3.sdu.edu.tr/personel/06729>

1.4.6. Çocuk Hastalıkları Hemireliği Anabilim Dalı



Dr. Öğr. Üyesi Sıddıka ERSOY
(ANABİLİM DALI BAŞKANI)
<https://w3.sdu.edu.tr/personel/04974>



Dr. Öğr. Üyesi Hatice ARAL
<https://w3.sdu.edu.tr/personel/06236>



Arş. Gör. Dr. Betül BAYRAK
<https://w3.sdu.edu.tr/personel/06800>



Arş. Gör. Dr. Afra ÇALIK
<https://w3.sdu.edu.tr/personel/06791>

1.4.7. Cerrahi Hastalıkları Hemireli i Anabilim Dalı



Doç. Dr. Altun BAKS
(ANABİLİM DALI BAŞKANI)
<https://w3.sdu.edu.tr/personel/09874>



Ar. Gör. Dr. Filiz SALMAN
<https://w3.sdu.edu.tr/personel/06799>



Ar. Gör. Dr. Çi dem ERDEM
<https://w3.sdu.edu.tr/personel/05193>



Ar. Gör. Günferah AH N
<https://w3.sdu.edu.tr/personel/01751>

1.4.8. Do um ve Kadın Hastalıkları Hemireli i Anabilim Dalı



Prof. Dr. Emel TA ÇI DURAN
(ANABİLİM DALI BAŞKANI)
<https://w3.sdu.edu.tr/personel/02799>



Dr. Ö r. Üyesi İknur ATASEVER
<https://w3.sdu.edu.tr/personel/06783>



Ar. Gör. Dr. Ay e Sevim AKBAY
KISA <https://w3.sdu.edu.tr/personel/05735>



Ar. Gör. Kübra YILMAZ
<https://w3.sdu.edu.tr/personel/08924>

1.4.9. Çocuk Sağlığı ve Hastalıkları Hemireli i Anabilim Dalı



Dr. Ö r. Üyesi Ferife TUTAR
(ANABİLİM DALI BAŞKANI)
<https://w3.sdu.edu.tr/personel/09962>



Ö r. Gör. Yurdagül AHN
<https://w3.sdu.edu.tr/personel/01899>

1.4.10. Psikiyatri Hemireli i Anabilim Dalı



Ö r. Gör. Dudu ÇETNKAYA
(ANABİLİM DALI BAŞKANI)
<https://w3.sdu.edu.tr/personel/01802>



Ö r. Gör. Sema SOYSAL
<https://w3.sdu.edu.tr/personel/02707>



Ar. Gör. Tuğçe KAPLAN
<https://w3.sdu.edu.tr/personel/09067>

1.4.11. Hem irelikte Yönetim Anabilim Dalı



Dr. Ö r. Üyesi Tangül AYTUR ÖZEN
(ANAB L M DALI BA KANI)
<https://w3.sdu.edu.tr/personel/02751>



Dr. Ö r. Üyesi Kamuran CER T
<https://w3.sdu.edu.tr/personel/01746>



Ö r. Gör. Fatime UYSAL
<https://w3.sdu.edu.tr/personel/02708>

1.4.12. Halk Sa lı ı Hem ireli i Anabilim Dalı



Doç. Dr. Fatma BA ALAN Z
(ANAB L M DALI BA KANI)
<https://w3.sdu.edu.tr/personel/02608>



Ar . Gör. Feyza BARDAK
<https://w3.sdu.edu.tr/personel/11703>

2. E itim Ö retim

Süleyman Demirel Üniversitesi Sa lık Bilimleri Fakültesi ö renci kabulü, e itim ve ö retim programının düzenlenmesi, ölçme ve de erlendirme, diploma ve ayrılma i lemlerine ili kin uygulamalar

Önlisans ve Lisans E itim ve Ö retim Yönetmeli i (<https://www.mevzuat.gov.tr/mevzuat?MevzuatNo=16195&MevzuatTur=8&MevzuatTertip=5>) ve Üniversite akademik takvimi (<https://oidb.sdu.edu.tr/assets/uploads/sites/73/files/2021-2022-akademik-takvim.pdf>) do rultusunda yürütülmektedir.

2.3. İlk Kayıt/Kayıt Yenileme

YKS sonuçlarına göre bir programa kayıt hakkı kazanan adayların kayıt i lemleri 6-10 Eylül 2021 tarihleri arasında yapılacaktır. Elektronik kayıtlar ise 4-8 Eylül 2021 tarihleri arasında yapılacaktır. Kayıt hakkı kazanan adayların, kayıt için a a ıda belirtilen belgeleri tamamlayarak kayıt süresi içerisinde ilgili üniversitelere ba vurmaları zorunludur. Bu süre içerisinde kayıt için ba vurmayan veya kayıt i lemlerini tamamlamayan adaylar kayıt haklarını kaybedeceklerdir. Elektronik kayıt yapan adaylar, üniversiteleri tarafından duyurulan belgelere ve tarihe göre i lem yapacaklardır. Bir yüksekö retim programına kayıt hakkı kazanan ancak ortaö retim kurumlarından mezun olamayarak bütünleme veya tek ders sınava girecek adayların da belirlenen tarihlerde yüksekö retim kurumlarına geçici kayıtları yapılacaktır. Bu adayların mezun olduklarına ili kin belgelerini, 31 Aralık 2021 tarihine kadar yüksekö retim kurumuna ibraz etmeleri halinde asıl kayıtları yapılacaktır. Bu tarihe kadar mezun olduklarını belgelemeyenlerin geçici kayıtları silinecek ve bu durumda olup belirlenen tarihlerde geçici kayıtlarını yaptırmayan adayların kayıtları yapılmayacaktır. <https://dokuman.osym.gov.tr/pdfdokuman/2021/YKS/kntkilavuz05082021.pdf>

2.3.5. Kayıt İçin Gerekli Belgeler

- Adayın mezun oldu u ortaö retim kurumundan aldı ı diplomanın aslı veya onaylı örne i ya da yeni tarihli mezuniyet belgesi
- Aday ek puandan yararlanarak yerle tirilmi ancak alanı diplomasında veya mezuniyet belgesinde belirtilmemi ise, hangi okul ve alandan mezun oldu unu gösterir resmî belge (METEM programlarından mezun olanların diplomalarında okul adı olarak, diplomayı düzenleyen merkezin adı yazılmaktadır.)
- 12 adet 4,5 cm x 6 cm boyutunda foto raf
- Katkı payının/ö retim ücretinin ödenmesi ile ilgili belge
- Kayıttan önce belirlenip üniversite tarafından ilan edilecek di er belgelerin aslı veya üniversite onaylı suretleri YKS ile bir yüksekö retim programına yerle en yükümlülerin askerlik durumları, üniversiteler

tarafından <https://kamu.turkiye.gov.tr> internet adresinde görülebilecektir. Adayların askerlikle ilgili sorunları için askerlik bübelerine, kredi konusunda ayrıntılı bilgi için de üniversite rektörlüklerine veya Kredi ve Yurtlar Genel Müdürlüğüne başvurmaları gerekmektedir. Yükseköğretim programlarına yerle en adayların yerleştirme sonuçları (engel bilgileri de dâhil), Yükseköğretim Kurulu Başkanlığına (YÖK) ÖSYM tarafından elektronik ortamda iletilecektir.

2.3.6. Kayıtla İlgili Bilgiler

- a) Adayların kayıt için bizzat başvurmaları (elektronik kayıt hariç) gerekmektedir. Posta ile kayıt yapılmaz.
- b) Kayıt için istenen belgelerin onaysız sureti veya fotokopisi kabul edilmez.
- c) Belgeler eksik ise kayıt yapılmaz.
- d) Belirtilen tarihler arasında kaydını yaptırmayan aday herhangi bir hak iddia edemez.
- e) Yükseköğretim kurumları, kayıt yaptıracak adaylardan sağlık kurulu raporu isteyebilir.
- f) Üniversiteler, gerçeğe aykırı beyanda bulunarak kayıt yaptıran adaylar hakkında gerekli yasal işlemleri yapmaya yetkilidir.

Kılavuzlarda yer alan yükseköğretim programlarında aynı anda örgün iki ön lisans veya iki lisans programına kayıt yaptırılmayacağına ve eğer itime devam edilemeyeceğine ilişkin Yükseköğretim Genel Kurul kararı uyarınca, durumları bu açıklamaya uyan adaylar halen kayıtlı oldukları yükseköğretim kurumundan iliklerini kesmedikleri takdirde yeni yerleştirildikleri yükseköğretim programına kayıt yaptıramazlar. Söz konusu kararlar öğrencilerin YKS tercih ve 8 yerleştirmelerinde herhangi bir programa yerleştirilmesine engel değildir. Bir yükseköğretim programına kayıt hakkı kazanan ancak ortaöğretim kurumlarında, ön lisans programında veya lisans programlarında mezun olmasında olup staj, bütünleme veya tek ders sınavına girecek adayların da belirlenen tarihlerde yükseköğretim kurumlarına geçici kayıtları yapılacaktır. Bu adayların mezun olduklarına ilişkin belgelerini, 31 Aralık 2021 tarihine kadar yükseköğretim kurumuna ibraz etmeleri halinde asıl kayıtları yapılacaktır. Bu tarihe kadar mezun olduklarını belgelemeyenlerin geçici kayıtları silinecek ve bu durumda olup belirlenen tarihlerde geçici kayıtlarını yaptırmayan adayların kayıtları yapılmayacaktır. Durumları aşağıdaki bentlerden birine uyan adaylar için uygulanmak üzere;

- a) 1111 sayılı Askerlik Kanunu hükümlerine ve bu konuda Millî Savunma Bakanlığı tarafından yayınlanan prensip emirlerine göre askerlik hizmetlerini erteletme hakkını kaybedenler,
- b) iki veya üç yıllık bir yükseköğretim programını bitirmiş olup dört yıldan daha az süreli bir başvurarak yükseköğretim programına girmek isteyenlerden askerliğini yapmamış olanlar (iki veya üç yıl süreli bir yükseköğretim programından mezun olup askerliğini yapmamış olan adaylar, dört yıl veya daha fazla süreli bir yükseköğretim programına girmek için 2021-YKS'ye başvurabilirler.),

c) Dört yıl veya daha fazla süreli bir yüksekö retim programını bitirmi olanlardan askerli ini yapmamı olan adaylar,

2021-YKS sonucunda herhangi bir yüksekö retim programına yerle meleri durumunda bu adayların kayıtları yapılacaktır. Ancak bu durumdaki adayların askerlikleri tecil edilmi ise askerlik tecil sürelerinin bitimine kadar kayıt hakkı kazandıkları programda e itime devam edebilecek, tecil sürelerinin sona ermesi hâlinde askerlik erteleme haklarını kaybettiklerinden bu durumdaki adayların kayıtları dondurularak, askerlik hizmetlerini yaptıktan sonra e itime devam edebileceklerdir.

Yüksekö retim Kurulu Ba kanlı nın elektronik kayıt i lemleri ile ilgili açıklaması a a ıdadır:

1. Tüm Devlet yüksekö retim kurumları ile isteyen Vakıf yüksekö retim kurumları, dileyen ö renciler için e-devlet kapısından kayıt olma imkânı sunacaklardır. Elektronik kayıt ilk yerle tirme için yapılacaktır. Ek yerle tirmede de elektronik kayıt yapılabilecektir
2. Elektronik kayıt ö renci için zorunlu olmayıp iste e ba lıdır. Elektronik kaydı tercih etmeyen veya zorunlu nedenlerle elektronik kaydı yapılamayan ö renciler yerle ti i yüksekö retim kurumuna ba vuracaktır.
3. Elektronik kayıt i lemi 2021-2022 ö retim dönemi için ÖSYM'den temin edilecek yerle en verisi içerisindeki ö rencileri kapsayacaktır. ÖSYM yerle en verisine YÖKS S üzerinden eri ilebilecektir.
4. Elektronik kayıt 4-8 Eylül 2021 tarihleri arasında gerçekleştirilecektir.
5. Elektronik kayda, özel yetenek programları ile yüksekö retim kurumlarınca elektronik kaydı uygun görülmeyen programlar (sa lık raporu isteyen programlar gibi) dâhil edilmeyecektir. Sa lık raporu vb. istenen programlara yerle en ö rencilerin 6-10 Eylül 2021 tarihleri arasında istenen belgeler ile birlikte ilgili yüksekö retim kurumlarına ba vurmaları gerekmektedir.
6. Yerle en adaylar e-devlet ifreleri ile <https://www.turkiye.gov.tr> adresine giri yaparak Yüksekö retim Kurulu Ba kanlı ı bölümünden kayıt i lemleri yapabileceklerdir.
7. Asker Alma Dairesinden askerlik durum bilgisi ve Milli E itim Bakanlığı ndan lise mezunu olup olmadı na dair bilgi ekran kaydında yer alacaktır. Askerlik durumu kayıt olmalarına engel olmayacaktır. Ancak; Milli E itim Bakanlığı ndan lise mezuniyet bilgisi alınamayan ö renciler elektronik kayıt yapamayacak ve yerle ti i Yüksekö retim Kurumuna yönlendirileceklerdir. Milli E itim Bakanlığı ndan mezuniyet bilgisi alınan ö renciler için elektronik kayıta ö rencinin yerle me bilgileri, ÖSYM verisinden otomatik olarak gelecektir.
8. Aynı anda örgün iki ön lisans veya iki lisans programına kayıtlı ö renciler, elektronik kayıt ekranında kaydı yapılmayarak yerle mi oldu u Yüksekö retim Kurumuna yönlendirileceklerdir.
9. Kaydını tamamlayan ö renciler kayıt olduklarını gösterir barkotlu çıktı da alabileceklerdir.
10. Yüksekö retim kurumları, elektronik kayıt olanlara ait bilgileri Yüksekö retim Bilgi Sistemi (YÖKS S) üzerinden alabileceklerdir.

11. Kayıt i lemini elektronik ortamda yapan ö renciler elektronik kayıt ekranında veya üniversitenin web sitesinde duyurdu u tarihlerde ders kaydına gelecekler ve duyuruda belirtilen belgeleri sunmaları ve di er artları sa lamaları durumunda ders kaydı yapabileceklerdir.

<https://dokuman.osym.gov.tr/pdfdokuman/2021/YKS/kntkilavuz05082021.pdf>

2.4. Kayıt Yenileme

Ö rencilerin haklarından yararlanabilmesi ve sınavlara girebilmesi için her dönemin ba ında kaydını yenilemesi ve harcını yatırmı olması arttır. Ö renciler kayıt yenileme i lemlerinin tümünden sorumlu olup kayıtlarını kendileri yaptırmakla yükümlüdürler. Ö renci, kayıt yaptırmadı ı yılda ö rencilik haklarından yararlanamaz. Bu e kilde kaybedilen süre ö renim süresinden sayılır.

Ö rencinin devam durumları ö retim elemanları tarafından, kayıt yenilemesi, ve akademik ba arıları ile ilgili i lemler Sa lık Bilimleri Fakültesi Ö renci leri tarafından yürütülür. Ayrıntılı bilgiyi

<https://saglik.sdu.edu.tr/assets/uploads/sites/174/files/egitim-ogretim-sinav-yonergesi-21092017.pdf>

adresinden edinilebilmektedir.

2.5. Ö renci Kimlik Kartı

Kesin kayıt yaptıran ö renciye Üniversitenin ö renci kimlik kartı verilir. Üniversite ve Fakülteye giri -çıkı larda, yemekhanede ve bazı kantinlerde ö renci kimlik kartı ile i lem yapılmaktadır. Ön lisans ve lisans programlarında okuyan 1'inci sınıf ö rencilerimiz kimlik kartlarını, bölüm sekreterliklerinden teslim alabilirler

2.6.Hem irelik Bölümü Danı manları

Her e itim-ö retim yılı ba ında ö rencilere, e itim- ö retim konularında kar ıla acakları sorunların çözümünde yardımcı olmak üzere, ilgili bölüm ba kanlarınca ö retim üyeleri veya gerekti inde ö retim elemanları arasından bir akademik danı man görevlendirilir.

Hem irelik Bölümü her bir ö renci için bir ö retim elemanı danı man olarak atanır. Hem irelik Bölümü ö rencileri sorunları ve merak ettikleri durumlar ile ilgili sınıf danı manı ile ileti im kurabilmektedir. Danı manlık saatleri danı manların kapılarında ve duyuru panolarında veya obs.net üzerinden ula ılabilmektedir.

Sınıf danı manları ile ilgili ayrıntılı <https://saglik.sdu.edu.tr/assets/uploads/sites/308/files/2021-2022-hemsirelik-bolumu-ogretim-eleman-gorev-dagilimi-11102021.pdf> adresinden edinilebilmektedir.

2.7.Ö renci leri

Hem irelik Bölümü Ö renci leri memur Dilek Mert BOZKURT tarafından yürütülmektedir. Dilek Mert BOZKURT 3297 numaralı dahili numaradan ula ılabilmektedir. Dilek Mert BOZKURT'un odası Sa lık Bilimleri Fakültesi zemin katta dekalık tarafında yer almaktadır.

2.8.Hem irelik Bölüm Sekreteri

Hem irelik bölüm sekreteri Ali Varol tarafından yürütülmektedir. Ali Varol 3312 dahili numaradan ula ılabilmektedir. Ali Varol'un odası Sa lık Bilimleri Fakültesi bodrum katta yer almaktadır.

2.9.Ö renci Bilgi Sistemi

Süleyman Demirel Üniversitesi ailesine katılan ö rencilerimiz, kendilerine kayıt esnasında otomatik olarak açılan ücretsiz e-posta adresleri ile e itim ö retim dönemleri süresince sıklıkla kullandıkları i lemleri daha keyifle bir ortamda yapabilecekler. Üniversitemizce verilen mail adresleri; <http://ogrencieposta.sdu.edu.tr> adresi üzerinden kullanılabilir, SDÜNet üzerinden öğrenci bilgi sistemi menüsünü kullanarak ba vuru i lemlerini (bütünleme, çift anadal, yandal vb.) yapabilir, kayıt yenileme-ders ekleme-bırakma i lemlerinden ders programlarına, dokümanlardan dönem ve genel notlara, harç bilgilerinden sınav programlarına kadar sizi ilgilendiren bilgilere <http://sdunet.sdu.edu.tr> ula abilirsiniz.

2.10.Ö renme Yönetim Sistemi

Üniversitemiz, uzaktan e itim uygulaması kapsamında ö rencilerine kullanıcı dostu arayüze sahip Yeni Ö renme Yönetim Sistemini sunuyor. Bu kapsamda online e itimlere katılabilmek için <https://oys.sdu.edu.tr> adresinden SDÜNet uygulaması ile giri yapabilirsiniz. Ö renme Yönetim Sisteminde derslerinizle ilgili tüm dokümanlara, canlı derslere ve sınavlara ula abilir, mesajla abilir, ders kayıtlarını tekrar edebilirsiniz. Ayrıntılı bilgiye <https://uzem.sdu.edu.tr> linkinde yer alan "Ö renciler" menüsünden ula abilirsiniz.

3. E T M Ö RET M

3.3. Dersler

Ö rencilerin zorunlu KSE Süleyman Demirel Üniversitesi Sa lık Bilimleri Fakültesi Hem irelik Bölümü Müfredatı do rultusunda yürütülür. Hem irelik lisans programının ilk yedi yarıyılında zorunlu derslerinin tümünün devamını almı ; Hem irelik Esasları, ç Hastalıkları Hem ireli i, Cerrahi Hastalıkları Hem ireli i, Kadın Sa lı ı ve Hastalıkları Hem ireli i, Çocuk Sa lı ı ve Hastalıkları Hem ireli i, Psikiyatri Hem ireli i, Halk Sa lı ı Hem ireli i ile Hem irelikte Yönetim derslerinden ba arılı olan ö renci sekizinci yarıyılıda KSE dersine kayıt yaptırmaya hak kazanır.

Hem irelik Bölümü tarafından UD ve KSE için uygulama alanları ile ilgili birimlerle protokoller

hazırlanır ve program bu protokoller kapsamında yürütülür.

Ö rencilerin uygulama yapacakları alanlar (Klinik / Saha) Anabilim Dalı Başkanlığı üyesi/elemanlarının önerileri ve Hemşirelik Bölüm Kurulunun kabul onayı ile belirlenir.

Hemşirelik Bölümü Anabilim Dalı Başkanlığı tarafından öğrenciler için KSU ve KSE dosyası hazırlanır.

Klinik/Saha Eğitiminden, Klinik/Saha Eğitimi Koordinatörü sorumludur. Bu koordinatör, Klinik/Saha Eğitimi Komisyonu tarafından seçilir ve Hemşirelik Bölüm Kurulu Kararı ile yıllık olarak atanır.

Yönelge ile ilgili ayrıntı bilgi almak için aşağıdaki adresi ziyaret edebilirsiniz.

<https://saglik.sdu.edu.tr/assets/uploads/sites/308/files/sdu-saglik-bilimleri-fakultesi-hemsirelik-bolumu-hemsirelik-uygulamaları-yonergesi-23032022.pdf>

3.4.Hem irelik Bölümü Ders Programı

SÜLEYMAN DEM REL ÜN VERS TES SA LIK B L MLER FAKÜLTES HEM REL K BÖLÜMÜ DERS PROGRAMI

1. SINIF GÜZ DÖNEM									
Ders Kodu	Ders Adı	Teorik	Pratik	Lab/Uyg	Akts	T.Kredi	Saat	Ön Ko ul	Türü
HEM-117	Psikoloji	2,0	0,0	0,0	2,0	2,0	2,0		Zorunlu
HEM-119	Ki ilerarası li kiler	2,0	0,0	0,0	3,0	2,0	2,0		Zorunlu
HEM-121	Beslenme lkeleri	2,0	0,0	0,0	2,0	2,0	2,0		Zorunlu
HEM-123	Anatomi	4,0	0,0	1,0	5,0	4,5	5,0		Zorunlu
HEM-125	Hem ireli e Giri	2,0	0,0	0,0	4,0	2,0	2,0		Zorunlu
KRY-001	Kariyer Planlama ve Çalı ma Hayatına Giri (Eklendi i Bölüm: Üniversite Ortak Dersleri-ORTAK ZORUNLU DERSLER)	1,0	0,0	0,0	2,0	2,0	1,0		Zorunlu
SBF-101	Biyokimya (Eklendi i Bölüm: Sa lık Bilimleri Fakültesi-Yok)	2,0	0,0	0,0	2,0	2,0	2,0		Zorunlu
SBF-105	Mikrobiyoloji ve Parazitoloji (Eklendi i Bölüm: Sa lık Bilimleri Fakültesi-Yok)	2,0	0,0	0,0	2,0	2,0	2,0		Zorunlu
SBF-107	Histoloji ve Embriyoloji (Eklendi i Bölüm: Sa lık Bilimleri Fakültesi-Yok)	2,0	0,0	0,0	2,0	2,0	2,0		Zorunlu
ATA-160	Atatürk lkeleri ve nkılap Tarihi I (Eklendi i Bölüm: Üniversite Ortak Dersleri-ORTAK ZORUNLU DERSLER)	2,0	0,0	0,0	2,0	2,0	2,0		YÖK
ING-101	ngilizce I (Hazırlık E itimine Tabi Olmayan Ö renciler için) (Eklendi i Bölüm: Üniversite Ortak Dersleri-ORTAK ZORUNLU DERSLER)	2,0	0,0	0,0	2,0	2,0	2,0		YÖK
TUR-170	Türk Dili I (Eklendi i Bölüm: Üniversite Ortak Dersleri-ORTAK ZORUNLU DERSLER)	2,0	0,0	0,0	2,0	2,0	2,0		YÖK
Zorunlu Ders Toplamı:		19,0	0,0	1,0	30,0	26,5	26,0		
DÖNEML K DERS YÜKÜ TOPLAMI:		19,0	0,0	1,0	30,00	26,50	26,00		
1. SINIF BAHAR DÖNEM									
Ders Kodu	Ders Adı	Teorik	Pratik	Lab/Uyg	Akts	T.Kredi	Saat	Ön Ko ul	Türü
HEM-112	Fizyoloji	3,0	0,0	0,0	3,0	3,0	3,0		Zorunlu
HEM-114	Hem irelik Esasları	6,0	4,0	8,0	16,0	12,0	18,0		Zorunlu
UOS-801	Üniversite Ortak Seçmeli I (Eklendi i Bölüm: Üniversite Ortak Dersleri-ORTAK ZORUNLU DERSLER)	2,0	0,0	0,0	3,0	2,0	2,0		Zorunlu
ATA-260	Atatürk lkeleri ve nkılap Tarihi II (Eklendi i Bölüm: Üniversite Ortak Dersleri-ORTAK ZORUNLU DERSLER)	2,0	0,0	0,0	2,0	2,0	2,0		YÖK
ING-102	ngilizce II (Hazırlık E itimine Tabi Olmayan Ö renciler için) (Eklendi i Bölüm: Üniversite Ortak Dersleri-ORTAK ZORUNLU DERSLER)	2,0	0,0	0,0	2,0	2,0	2,0		YÖK
TUR-270	Türk Dili II (Eklendi i Bölüm: Üniversite Ortak Dersleri-ORTAK ZORUNLU DERSLER)	2,0	0,0	0,0	2,0	2,0	2,0		YÖK
Zorunlu Ders Toplamı:		11,0	4,0	8,0	28,0	23,0	29,0		
HEM-116	Hem irelik Süreci	2,0	0,0	0,0	2,0	2,0	2,0		Seçmeli
HEM-118	Tıbbi Terminoloji	2,0	0,0	0,0	2,0	2,0	2,0		Seçmeli
Seçmeli Ders Toplamı:		4,0	0,0	0,0	4,0	4,0	4,0		
DÖNEML K DERS YÜKÜ TOPLAMI:		13,0	4,0	8,0	30,00	25,00	31,00		
2. SINIF GÜZ DÖNEM									
Ders Kodu	Ders Adı	Teorik	Pratik	Lab/Uyg	Akts	T.Kredi	Saat	Ön Ko ul	Türü
HEM-223	Patoloji	2,0	0,0	0,0	3,0	2,0	2,0		Zorunlu
HEM-225	Farmakoloji	2,0	0,0	0,0	3,0	2,0	2,0		Zorunlu
HEM-227	ç Hastalıkları Hem ireli i	6,0	4,0	8,0	12,0	12,0	18,0		Zorunlu
HEM-229	Hem irelikte E itim	4,0	4,0	0,0	8,0	6,0	8,0		Zorunlu
Zorunlu Ders Toplamı:		14,0	8,0	8,0	26,0	22,0	30,0		
HEM-231	Sa lı n Tanınması	2,0	0,0	0,0	2,0	2,0	2,0		Seçmeli
HEM-233	Madde Ba ımlılı ı	2,0	0,0	0,0	2,0	2,0	2,0		Seçmeli
Seçmeli Ders Toplamı:		4,0	0,0	0,0	4,0	4,0	4,0		
HEM-235	Stres Yönetimi	2,0	0,0	0,0	2,0	2,0	2,0		Seçimlik I
HEM-237	Bakıma Muhtaçlık ve Ya lılık	2,0	0,0	0,0	2,0	2,0	2,0		Seçimlik I
Seçmeli Ders Toplamı:		4,0	0,0	0,0	4,0	4,0	4,0		
DÖNEML K DERS YÜKÜ TOPLAMI:		18,0	8,0	8,0	30,00	26,00	34,00		
2. SINIF BAHAR DÖNEM									
Ders Kodu	Ders Adı	Teorik	Pratik	Lab/Uyg	Akts	T.Kredi	Saat	Ön Ko ul	Türü

HEM-222	Epidemiyoloji	2,0	0,0	0,0	3,0	2,0	2,0		Zorunlu
HEM-224	Cerrahi Hastalıklar Hem ireli i	6,0	4,0	8,0	12,0	12,0	18,0		Zorunlu
HEM-226	Bula ıcı Hastalıklar	2,0	0,0	0,0	4,0	2,0	2,0		Zorunlu
HEM-228	Sa lık Sosyolojisi	2,0	0,0	0,0	4,0	2,0	2,0		Zorunlu
UOS-802	Üniversite Ortak Seçmeli II (Eklendi i Bölüm: Üniversite Ortak Dersleri-ORTAK ZORUNLU DERSLER)	2,0	0,0	0,0	3,0	2,0	2,0		Zorunlu
Zorunlu Ders Toplamı:		14,0	4,0	8,0	26,0	20,0	26,0		
HEM-230	Onkoloji Hem ireli i	2,0	0,0	0,0	2,0	2,0	2,0		Seçmeli
HEM-232	Hem irelikte Akılcı laç Uygulamaları	2,0	0,0	0,0	2,0	2,0	2,0		Seçmeli
Seçmeli Ders Toplamı:		4,0	0,0	0,0	4,0	4,0	4,0		
HEM-234	Kronik Hastalıklarda Bakım	2,0	0,0	0,0	2,0	2,0	2,0		Seçimlik I
HEM-236	Sa lık Hukuku ve Politikaları	2,0	0,0	0,0	2,0	2,0	2,0		Seçimlik I
Seçmeli Ders Toplamı:		4,0	0,0	0,0	4,0	4,0	4,0		
DÖNEML K DERS YÜKÜ TOPLAMI:		18,0	4,0	8,0	30,0	24,0	30,0		
3. SINIF GÜZ DÖNEM									
Ders Kodu	Ders Adı	Teorik	Pratik	Lab/Uyg	Akts	T.Kredi	Saat	Ön Ko ul	Türü
HEM-321	Biyoistatistik	2,0	0,0	0,0	5,0	2,0	2,0		Zorunlu
HEM-323	ık Yardım ve Acil Bakım	2,0	2,0	0,0	5,0	2,0	4,0		Zorunlu
HEM-327	Kadın Sa lı ı ve Hastalıkları Hem ireli i	6,0	4,0	8,0	12,0	12,0	18,0		Zorunlu
HEM-329	Hem irelikte Etik	2,0	0,0	0,0	4,0	2,0	2,0		Zorunlu
Zorunlu Ders Toplamı:		12,0	6,0	8,0	26,0	18,0	26,0		
HEM-331	Psikososyal Bakım ve Liyezon	2,0	0,0	0,0	2,0	2,0	2,0		Seçmeli
HEM-333	Engelli Bireye Yakla ım	2,0	0,0	0,0	2,0	2,0	2,0		Seçmeli
Seçmeli Ders Toplamı:		4,0	0,0	0,0	4,0	4,0	4,0		
HEM-335	Ki ilerarası iddet ve Yönetimi	2,0	0,0	0,0	2,0	2,0	2,0		Seçimlik I
HEM-337	Adli Hem irelik	2,0	0,0	0,0	2,0	2,0	2,0		Seçimlik I
Seçmeli Ders Toplamı:		4,0	0,0	0,0	4,0	4,0	4,0		
DÖNEML K DERS YÜKÜ TOPLAMI:		16,0	6,0	8,0	30,00	22,00	30,00		
3. SINIF BAHAR DÖNEM									
Ders Kodu	Ders Adı	Teorik	Pratik	Lab/Uyg	Akts	T.Kredi	Saat	Ön Ko ul	Türü
HEM-326	Çocuk Sa lı ı ve Hastalıkları Hem ireli i	6,0	4,0	8,0	12,0	12,0	18,0		Zorunlu
HEM-328	Psikiyatri Hem ireli i	6,0	4,0	8,0	12,0	12,0	18,0		Zorunlu
HEM-330	Ara tırma	2,0	0,0	0,0	2,0	2,0	2,0		Zorunlu
Zorunlu Ders Toplamı:		14,0	8,0	16,0	26,0	26,0	38,0		
HEM-332	Cinsel Sa lık	2,0	0,0	0,0	2,0	2,0	2,0		Seçmeli
HEM-334	Sa lıklı Ya am ve Rekreasyon Hem ireli i	2,0	0,0	0,0	2,0	2,0	2,0		Seçmeli
Seçmeli Ders Toplamı:		4,0	0,0	0,0	4,0	4,0	4,0		
HEM-336	Kültürlerarası Hem irelik	2,0	0,0	0,0	2,0	2,0	2,0		Seçimlik I
HEM-338	Hem irelikte Giri imcilik ve novasyon	2,0	0,0	0,0	2,0	2,0	2,0		Seçimlik I
Seçmeli Ders Toplamı:		4,0	0,0	0,0	4,0	4,0	4,0		
FRM-902	E itime Giri	3,0	0,0	0,0	4,0	3,0	3,0		Formasyon
FRM-904	E itim Psikolojisi	3,0	0,0	0,0	4,0	3,0	3,0		Formasyon
FRM-906	Ö retim lke Ve Yöntemleri	3,0	0,0	0,0	4,0	3,0	3,0		Formasyon
DÖNEML K DERS YÜKÜ TOPLAMI:		18,0	8,0	16,0	30,00	30,00	42,00		
4. SINIF GÜZ DÖNEM									
Ders Kodu	Ders Adı	Teorik	Pratik	Lab/Uyg	Akts	T.Kredi	Saat	Ön Ko ul	Türü
HEM-409	Halk Sa lı ı Hem ireli i	6,0	4,0	8,0	16,0	12,0	18,0		Zorunlu
HEM-411	Hem irelikte Yönetim	4,0	0,0	8,0	10,0	8,0	12,0		Zorunlu
Zorunlu Ders Toplamı:		10,0	4,0	16,0	26,0	20,0	30,0		
HEM-413	Yo un Bakım Hem ireli i	2,0	0,0	0,0	2,0	2,0	2,0		Seçmeli
HEM-415	Yenido an Hem ireli i	2,0	0,0	0,0	2,0	2,0	2,0		Seçmeli
Seçmeli Ders Toplamı:		4,0	0,0	0,0	4,0	4,0	4,0		
HEM-417	Hem irelikte Liderlik	2,0	0,0	0,0	2,0	2,0	2,0		Seçimlik I
HEM-419	Çocuklarda A rı Yönetimi	2,0	0,0	0,0	2,0	2,0	2,0		Seçimlik I
Seçmeli Ders Toplamı:		4,0	0,0	0,0	4,0	4,0	4,0		
FRM-901	E itimde Ölçme ve De erlendirme	3,0	0,0	0,0	4,0	3,0	3,0		Formasyon
FRM-903	Ö retim Teknolojileri	2,0	0,0	0,0	3,0	2,0	2,0		Formasyon
FRM-905	Sınıf Yönetimi	2,0	0,0	0,0	3,0	2,0	2,0		Formasyon
DÖNEML K DERS YÜKÜ TOPLAMI:		14,0	4,0	16,0	30,00	24,00	34,00		
4. SINIF BAHAR DÖNEM									
Ders Kodu	Ders Adı	Teorik	Pratik	Lab/Uyg	Akts	T.Kredi	Saat	Ön Ko ul	Türü
HEM-422	Klinik/Saha E itimi	2,0	0,0	30,0	30,0	17,0	32,0		Zorunlu
Zorunlu Ders Toplamı:		2,0	0,0	30,0	30,0	17,0	32,0		
FRM-908	Özel Ö retim Yöntemleri	3,0	0,0	0,0	4,0	3,0	3,0		Formasyon
FRM-910	Rehberlik Ve Özel E itim	3,0	0,0	0,0	4,0	3,0	3,0		Formasyon
FRM-912	Ö retmenlik Uygulaması	1,0	0,0	8,0	10,0	5,0	9,0		Formasyon
DÖNEML K DERS YÜKÜ TOPLAMI:		2,0	0,0	30,0	30,00	17,00	32,00		
GENEL TOPLAM:		118,0	34,0	95,0	240,00	19,50	259,00		

3.5.Derslikler

Derslerimizi üniversitemizin Tıp Fakültesi, İktisadi ve İdari Bilimler Fakültesi ve Hukuk Fakültesi ve üniversitenin bize tahsis ettiği derslik ve amfilerde yürütmekteyiz.

Tıp Fakültesi



İktisadi ve İdari Bilimler Fakültesi



Hukuk Fakültesi



3.6.Laboratuvarlar

Fakülte binasının kot 1 katında yer alan 6 tane laboratuvar bulunmaktadır. Her bir laboratuvar 35 ö renci kapasitesindedir. Beceri laboratuvarında yer alan maketler Hem irelik Esasları, ç Hastalıkları Hem ireli i, Cerrahi Hastalıkları Hem ireli i, Kadın Sa lı ı ve Hastalıkları Hem ireli i ve Çocuk Sa lı ı ve Hastalıkları Hem ireli ine yönelik klinik beceri, uygulama ve hem irelik bakımına yönelik duyu sal, bili sel ve psikomotor becerilerin geli tirmesine olanak sa lar. Anatomik modeller, yeti kin ve çocuk mankenleri, do um maketleri mevcuttur.



3.7.Uygulama Alanları

Sa lık Bilimleri Fakültesi Hem irelik Bölümü ö retim üye / elemanları tarafından uygun görülen Süleyman Demirel Üniversitesi Rektörlü ü; 1 Sa lık Müdürlü ü; 1 Milli E itim Müdürlü ü ve Aile ve Sosyal Politikalar 1 Müdürlü üne ba lı kamu ve özel kurulu larda yapılır. Uygulamalı Dersler ve KSE yerleri, ilgili ö retim üye/ elemanınca seçilir ve planlanır.

Süleyman Demirel Üniversitesi Ara tırma ve Uygulama Hastanesi



<https://hastane.sdu.edu.tr>



Isparta ehir Hastanesi



<https://ispartasehir.saglik.gov.tr>

I Sa ık Müdürlü üne ba ılı Aile Sa ılı ı Merkezleri



<https://ispartasm.saglik.gov.tr/TR-119533/davraz-aile-sagligi-merkezi.html>



<http://www.kurtulus-asm.com>



<https://www.gulistanasm.com/web/>

I Milli E itim Müdürlü üne ba ılı okullar



<https://halikentanaokulu.meb.k12.tr>



<https://ibrahimseneranaokulu.meb.k12.tr>



https://ispartamehmetakifersoyio.meb.k12.tr/tema/okulumuz_hakkinda.php

3.8.Hem irelik Uygulama Yönergesi

Hem irelik uygulamaları yönergesin Süleyman Demirel Üniversitesi Sa lık Bilimleri Fakültesi Hem irelik Bölümünde yürütülen Uygulamalı Derslerin ve Klinik/Saha E itiminin esaslarını tanımlamak, sorumluluk ve yükümlülükleri belirlemektir.

Bu yönerge hükümleri, Süleyman Demirel Üniversitesi Sa lık Bilimleri Fakültesi Hem irelik Bölümünde yürütülen Uygulamalı Dersler ve Klinik/Saha E itimi ile ilgili hükümleri kapsar.

Yönerge ile ilgili ayrıntı bilgi almak için <https://saglik.sdu.edu.tr/assets/uploads/sites/308/files/sdu-saglik-bilimleri-fakultesi-hemsirelik-bolumu-hemsirelik-uygulamaları-yonergesi-23032022.pdf> adresini ziyaret edebilirsiniz.

3.9.Hem irelik Bölümü Sınav Yönetmeli i

Sa lık Bilimleri Fakültesi'nde ö renciler ara sınav, yarıyıl/yıl sonu sınavı ve bütünleme sınavına tabi tutulurlar. Bir dersin her yarıyıldan en az bir ara sınavı yapılır. Her yarıyıl/yıl sonu sınavları ve bütünleme sınavları dekanlıkça belirlenen tarih, yer ve saatte yapılır. Ayrıca uygulama, laboratuvar sınavları açılabilir.

Sınavlar yazılı (test veya klasik), sözlü veya hem yazılı hem sözlü ve/veya uygulamalı olarak yapılabilir. Sınavların ekli ve tarihi, dersi veren ö retim elemanının önerisi üzerine bölüm başkanının onayı alındıktan sonra fakülte dekanlığına kayıt yenileme tarihinden önce ö rencilere duyurulur.

Sınavlar dersi veren ö retim elemanı tarafından yapılır. Zorunlu hallerde Fakülte Yönetim Kurulu sınavların başkanlığına ö retim elemanları tarafından yapılmasına karar verebilir. Sınav sonuçları, sınavın yapıldığı tarihten itibaren en geç 1 hafta içerisinde dekanlığa bildirilir.

Sınavlarla ilgili tüm bilgilere <https://saglik.sdu.edu.tr/assets/uploads/sites/174/files/egitim-ogretim-sinav-yonergesi-21092017.pdf> adresinden elde edilebilir.

3.10.Klinik/Saha Uygulaması ve Laboratuvar Formaları



Bölüm Kurulu kararı ile a a idaki foto raflarda görüldü ü gibi klinik uygulamada ö renci formasının mor renkte, cerrahi yaka olmasına ve ön üst cebin üzerinde Fakülte logosunun bulunmasına karar verilmiştir. Laboratuvarlardaki uygulamalarda ise beyaz renk önlük kullanılmaktadır.

3.11. YurtDışı ve Yurt İçi Üniversitelerle Anlaşmalar / Erasmus, Mevlana, Farabi Değişim Programları

Üniversitemiz; Erasmus ve Mevlana programları ile Türkiye ve dünya genelindeki üniversitelerle yaptığı anlaşmalar doğrultusunda sizleri belirli dönemler dâhilinde eğitim alma hareketliliğinden faydalandırır. Bu çerçevede, 22 Avrupa Birliği ülkesindeki 176 seçkin üniversitenin farklı bölümleri ile yapılan 410 civarında anlaşmayla öğrencilerimize ayrıcalıklı bir eğitim olanağı sunulmaktadır. Erasmus programı ile farklı kültürleri ve ülkeleri tanıyarak yurtdışı deneyimine sahip olabilirken, Mevlana ve Farabi programları ile de Türkiye'deki farklı üniversitelerin olanaklarından ve kaynaklarından yararlanma fırsatı edinebilirsiniz. Erasmus, Mevlana ve Farabi programlarına başvuruları ve sürecin nasıl işletileceği hususundaki bilgilerin ayrıntılarına Batı Yerküresi Dış İlişkiler Ofisi ile temas geçerek ya da <http://erasmus.sdu.edu.tr> , <http://farabi.sdu.edu.tr> ve <http://mevlana.sdu.edu.tr> adreslerinden ulaşabilirsiniz.

4. HEMŞİRELİK BÖLÜMÜ KOMİSYONLARI

Hemşirelik Bölümü ile ilgili komisyonlara <https://saglik.sdu.edu.tr/hemsirelik/tr/komisyenlar/komisyenlar-15066s.html> adresinden ulaşabilirsiniz.

6. Üniversitenin Fiziksel Olanakları

6.1. 29 Ekim Yüzme Havuzu

Olimpik Yüzme Havuzu, üniversitemiz Do u Yerle kesinde 10.500 m2 kapalı alan üzerine kurulmu tur. Olimpik yüzme havuzu 25x50 m ölçüleri, 2.33 m'lik derinli i ile tam olimpik özelli e sahiptir. Bu nedenle havuzda ulusal ve uluslararası müsabakalar düzenlenebildi i gibi sizlere de nitelikli yüzme aktiviteleri yapaca ınız ortam sa lanmaktadır. Aktivitelere ve yüzme havuzu güncel programına <http://sportesisleri.sdu.edu.tr> adresinden ula abilirsiniz.

Online ödeme sisteminin uygulandı ı havuzumuzda rezervasyon ve kullanım ücret ödemelerini <http://oos.sdu.edu.tr> adresinden yapabilirsiniz.



6.2. Do u Yerle kesi Spor Alanı ve Atatürk Kapalı Spor Salonu

Süleyman Demirel Üniversitesi Do u Yerle kesi sınırları içerisinde, 21.501 m2 kapalı alan üzerinde kurulan ve 2008 yılında hizmete açılan Atatürk Kapalı Spor Salonu, kapasitesi ve mevcut donanımlarıyla, bölgenin ve ülkenin en iyi spor merkezleri arasında bulunmaktadır. Federasyonun tüm ihtiyaçlarına cevap verebilecek alanların bulunduğu kapalı spor salonu, voleybol ve hentbol gibi ulusal kar ıla malara ev sahipli i yapmaktadır. Atatürk Kapalı Spor Salonu'nda ayrıca; basketbol, voleybol, hentbol, fitness, step, aerobik, tırmanma, masa tenisi sporlarını yapabilirsiniz. Haftanın 7 günü, ihtiyaca göre 07.00-23.00 saatleri arasında hizmet veren kapalı spor salonumuzdan, sizlere uygun zaman dilimlerinde yararlanabilirsiniz.

2 basketbol sahası 2 voleybol sahası 1 tenis sahası

Online ödeme sisteminin uygulandı ı tesisimizde rezervasyon ve kullanım ücret ödemelerini <http://oos.sdu.edu.tr> adresinden yapabilir



6.3. Batı Yerle kesii Aık ve Kapalı Spor Alanları

Üniversitemizin Do u ve Batı yerle kelerinde olmak üzere toplamda 42.000 m2 üzerinde yerle im alanı olan spor tesislerimizin Batı Yerle kesinde yer alan bölümü yaklaşık 3.000 m2 açık alan üzerine kuruludur. Batı Yerle kesii spor alanlarımız arasında faaliyet gösteren



-) 2 çim futbol sahası
-) 2 halı futbol sahası
-) 1 plaj voleybol
-) 2 sokak basketbol sahası
-) 3 kapalı 2 açık tenis sahası
-) 1 adet ikiz tam kapalı tenis sahası
-) 1 spor salonundan faydalanabilirsiniz.

Online ödeme sisteminin uygulandı ı spor merkezimizde rezervasyon ve kullanım ücret ödemelerini [http:// oos.sdu.edu.tr](http://oos.sdu.edu.tr) adresinden yapabilirsiniz.

6.4. Yemekhane ve Kafeteryalar



Üniversitemize bağlı pek çok birimde (Batı Yerleşkesi Yemekhanesi, Doğu Yerleşkesi Yemekhanesi, Merkez Mutfak, Diş Hekimliği ve Tıp Fakültesi, İlahiyat Fakültesi vb.) bulunan salonlardaki mutfaklarda günde yaklaşık 15.000 öğrenci ve personele öğle ve akşam yemeği hizmeti verilmektedir. Yemekler diyet uzmanları kontrolünde, günlük alınması gereken kalori hesaplanarak hazırlanmaktadır. Günlük menünün dışında yemek talebiniz olursa Doğu Yerleşkesi Yemekhane Binasının alt katında hizmet veren “Alakart Restoran”ın hizmetlerinden de faydalanabilirsiniz. Ayrıca Batı Yerleşkesinde bulunan ve hem restoran hem de kafe olarak hizmet veren Taş Kafeye gidebilir ve mekânın nezih ortamında yemek ya da çay-kahve molası verebilirsiniz.

Yemekhane hizmetlerinden faydalanmak için öğrenci kimlik kartlarınıza, kredi kartı veya bankamatik kartınızı kullanarak, yemekhane binası girişlerinde bulunan KOSK'lardan veya <https://oos.sdu.edu.tr> adresinden online olarak yemek hakkı yüklemesi ve yerleşke içerisinde hangi salonda yemek yiyeceğinize dair rezervasyonunuzu yapabilirsiniz.

Batı ve Doğu yerleşkelerinde olmak üzere toplam 20 tane kantin ve kafeteryada sizlerin ders aralarında ufak molalar vererek dinlenmenize imkân sağlarlar.

6.4. Kütüphane

Do u yerle kesinde yer alan 8000 m2 kullanım alanı, 1000 ki ilik oturma kapasitesi, 191.659 bin basılı yayını, 271 bin elektronik yayını, 16 binin üzerindeki multimedya kayna ı, 47 bine yakın elektronik dergisi ve 72 online veri tabanı ile Avrupa'nın en iyi 30 kütüphanesi arasına girebilmi ; ara tırma ve dokümantasyonda lider SDÜ Prof. Dr. Hasan Gürbüz Bilgi Merkezi, ö rencilerimize 7/24 hizmet sunan bir kapasitededir. Ayrıca ö rencilerimizin bilgi merkezinden rahat faydalanabilmeleri için çay-çorba ikramı yapılmaktadır. Otobüs seferleri de ö rencilerin uzun süre bilgi merkezinden faydalanabilmeleri için düzenlenmi tir. Referans, belge sa lama ve kütüphaneler arası ödünç alma gibi hizmetlerden yararlanmak için de de <http://kutuphane.sdu.edu.tr> adresini ziyaret edebilirsiniz.





6.5. SDÜ Hastanesi

2 Ocak 2001 tarihinde hizmet vermeye başlayan Süleyman Demirel Üniversitesi Do u Kampüsü içerisinde yer alan hastanemiz, Isparta ve çevre illerden gelen vatandaşların sağlık ihtiyaçlarına cevap vermektedir. Gerek fiziki gerekse teknolojik açıdan her geçen gün gelişen hastanemiz, bugün 595 yatak kapasitesine ulaşmış olup, 43 Anabilim Dalı, geniş ve güçlü akademik kadrosu ile en kaliteli sağlık hizmetini sunma bilinciyle çalışanlarını yürütmektedir. SDÜ Araştırma ve Uygulama Hastanesi hakkında detaylı bilgiye sahip olmak ve hizmetlerden yararlanmak için <http://hastane.sdu.edu.tr> adresini ziyaret edebilirsiniz.



6.6. Engelsiz A ız ve Di Sa lı ı Hastanesi

Türkiye’de ilk ve tek olma özelliğine sahip olan SDÜ Engelsiz A ız ve Di Sa lı ı Hastanesi, engelli hastalara kapsamlı hizmet vermek amacıyla kurulmuştur. SDÜ Di Hekimliği Fakültesi bünyesinde Do u Yerleşiminde kurulan merkezimiz; Engelli bireylerin a ız ve di tedavilerinin oldukça güçlü olması, uzun tedavi süreleri ve kimi zaman hastaneye yatma gerekliliği gibi sebeplerden dolayı 2020’ninubat ayında açılarak hizmete sunulmuştur. Hastane içerisinde 27 adet yatak, 3 genel ameliyathane, 2 sedasyon ünitesi, lokal ameliyathane, geriatri kliniği, radyoloji ünitesi, sterilizasyon ünitesi, biyokimya laboratuvarı bulunmaktadır. A ız ve di sa lı ınız için Di Hekimliğimiz ve Engelsiz A ız ve Di Sa lı ı Hastanemizden faydalanabilirsiniz. Detaylı bilgiye <https://dishek.sdu.edu.tr> adresinden ulaşabilirsiniz.



6.7. Mediko Sosyal Birimi

Batı Yerleşkesi sınırları içinde sağlık hizmeti sunan Mediko Sosyal, öğrencilerimize, yetkilendirilmiş aile hekimi ve 4 hemşire tarafından yapılan ilk muayeneden sonra gerekli yönlendirmeleri yapmakta ve ayaktan tedavi hizmeti sunmaktadır. Mediko aynı zamanda sportif ve sosyal faaliyetlerde sağlık hizmetlerinin yürütülmesini sağlamaktadır. Merkez yerleşkesindeki birimlerimizde, öğrencilerimiz buldukları ilçelerin sağlık ocakları ve devlet hastanelerinden faydalanabilir.



6.8. Psikolojik Danışmanlık ve Rehberlik Birimi

Psikolojik Danışmanlık ve Rehberlik Birimi, üniversitemiz öğrencilerine, personel ve personel yakınlarına bireysel, sosyal, eğitimsel ve mesleki alanlara yönelik psikolojik danışma ve rehberlik hizmetleri sunmaktadır. Alanında uzman psikologlar tarafından evrensel bir değer olan mahremiyet ve gizlilik ilkelerini titizlikle uygulayarak, bireysel farklılıklara saygı, dürüstlük, tarafsızlık ve sorumluluk anlayışı ile hizmet veren merkezimize **0 (246) 211 83 67** numaralı telefondan ulaşabilirsiniz.



6.9. Ö renci Toplulukları

SDÜ, sizlere zengin eğitim programlarının yanı sıra, sosyal dünyası geniş bir yerle ke atmosferi de sunmaktadırDo u ve Batı yerle keleri; kültür merkezleri, sanat evleri, yemek salonları, kafeteryaları, spor üniteleri, bankaları, iletişim ve ula tırma ofisleri, yurtları, e lence mekânları, ö renci meydanı ve enlikleriyle gündüz ve gece canlı bir ya am alanıdır. Ö rencilerimize üniversite e itimleri boyunca geniş bir hobi yelpazesi sunan, 108 kulübün yer aldığı ve 22.135 ö rencimizin üyesi olduğu topluluk çalışmaları ve etkinliklerine dâhil olabilirsiniz



6.10. Ö renci Meydanı enlik ve Konserler

SDÜ Do u Yerle kesinde yer alan Ö renci Meydanı ki isel yetenek- lerinizi sergileyebilece iniz, müzik, tiyatro ve resim etkinliklerini gerçekle tirebilece iniz açık hava tiyatrosu ekinde düzenlenmiştir. Ö renci toplulukları da bu alanda yerle mi oldu u için tanı ma ve kayna ma sa lanmakta, toplulukların takım çalışmaları daha kolay gerçekle mektedir. Ayrıca üniversitenin organize ettiği geniş katılımlı konser ve gösteriler için de ö renci meydanı siz ö rencilerimiz için keyifli bir ortam olu turmaktadır.

Her dönem düzenlenen bahar enlikleri ve çaylaklar günü SDÜ ile bü- tünle mi ve gelenekselle mi tir. Ö rencilerimiz bu enliklerde ünlü sanatçıların, müzisyenlerin konserleri ile e lenmekte, resim, foto raf, seramik sergileri, film gösterimleri, tiyatro gösterileri, halkoyunları ve modern dans gibi aktiviteleri izleme imkânı da bulmaktadırlar. Bahar enlikleri, ö rencilerimizin çe itli dallarda katılacakları yarışmalarla da ayrı bir zenginlik kazanmaktadır.

7. Üniversitenin Diğer Hizmetler

7.1. Bankacılık Hizmetleri

SDÜ Do u ve Batı Yerle keleri sınırlarında 5 bankanın ATM'si (Halk Bankası, Ziraat Bankası, Bankası, Vakıfbank ve Garanti Bankası) hizmet vermektedir. Bunun yanı sıra Do u Yerle kesinde Halk Bankası Uydu übesi sizlerin tüm bankacılık hizmetlerinden faydalanmasını sağlamaktadır. Yerle ke içinde bir de PTT übesi yer almaktadır.

7.2. Yurt Olanakları

Üniversitemizin Do u-Batı Yerle kesini ve yakınlarında, Kredi Yurtlar Kurumuna ba lı 8500 ki i kapasiteli yurt, ehir merkezinde yine Kredi Yurtlar Kurumuna ba lı 4320 ki i kapasiteli yurt bulunmaktadır. Isparta merkezde ve yerle ke çevresinde ise ö rencilere yönelik ve her bütçeye uygun apartlar barınma konusunda ö rencilere geni imkânlar sunmaktadır. Ö renci odaklı ehrimiz, ula ım ve barınma problemi ya amayaca ınız nadir illerden biridir.

7.3. Kısmi Zamanlı Çalışma Olanakları

Üniversitemiz her yıl 700'ü a kın ö rencisine, akademik birimlerden idari birimlere, yemekhaneden kütüphaneye çe itli alanlarda kısmi zamanlı çalışma imkânı sunmaktadır. Böylelikle ö rencilerimiz derslerden artakalan zamanlarında hem gelir elde edebilmekte hem de alanlarında kendilerini geli tirebilmektedirler. Üniversitemizin kısmi zamanlı çalışma, burs, beslenme, sa lık ile ilgili alanlarda ö rencilerine sundu u hizmetler hakkında <http://sksdb.sdu.edu.tr> adresinden detaylı bilgi alabilirsiniz.

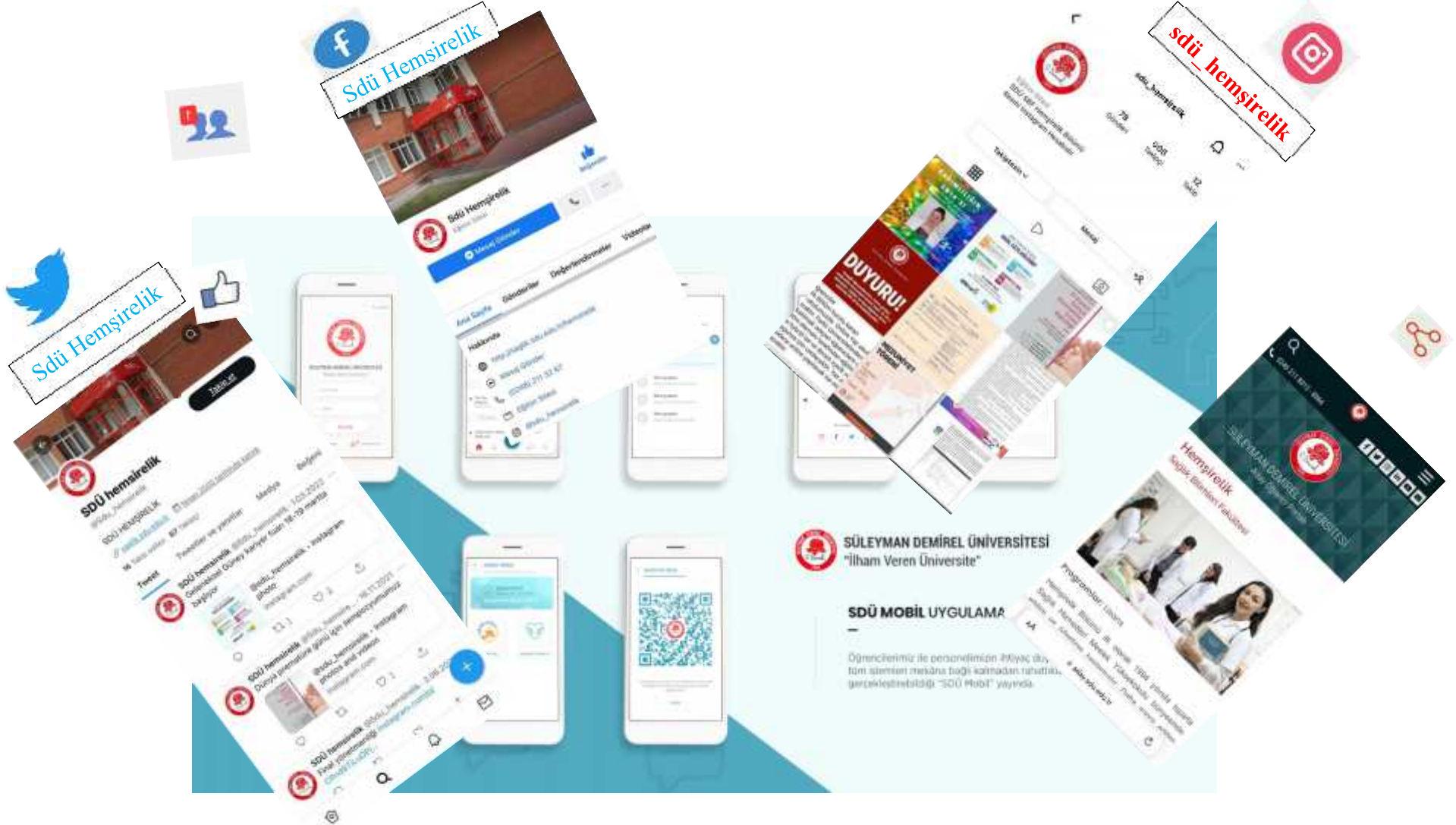
7.4. Güvenlik

Isparta, Türkiye'de suç oranının en dü ük oldu u iller içeresindedir. Bu nedenle "Güvenli E itim Kenti" olarak da anılan Isparta'da l Emniyet Müdürlü ü ile Süleyman Demirel Üniversitesi arasında sıkı bir i birli i yürütülmektedir. Ö rencilerimizin güvenli i ve asayi in sa lanması adına yerle ke sınırları 7/24 her noktadan özel güvenlik birimince korunmaktadır. Güvenlik ekiplerimiz, dı arıdan ve içerden gelebilecek her türlü olumsuzlu u gidermek üzere hizmet vermektedir. Olumsuz bir durumla kar ıla tı ınızda 155'i arayabilir ve çok kısa bir süre içinde polisin yardımını alabilirsiniz. Yerle ke sınırları içeresinde 7/24, **211 1082** ve **211 1725** numaralı telefonları arayarak güvenlik hizmetlerine ula abilirsiniz.

8. İletişim

8.1. Sosyal Ağlar

Hem İletişim Bölümü hakkında en doğru ve güncel haberler için web sayfamız ve sosyal medya adreslerimizden bizi takip edebilirsiniz.



8.2. Mobil Uygulama

Üniversitemizle ilgili i lemlerinizi rahatlıkla yapabilece iniz “SDÜ Mobil”, her türlü ihtiyacınıza cevap verecek eilde tasarlandı. Android ve OS üzerinden hizmet sunan uygulama akı ında “haberler” ve “duyurular” yer alıyor. “Ö renci Bilgi Sistemi”, “Akademik Takvim”, “Online Ödeme Sistemi”, “Rezervasyon lemleri”, “EBYS” “PBS” gibi içeriklere ula ma imkanı sunan uygulama ile etkinliklerden anında haberdar olabilir, güncel akademik takvime ula abilirsiniz. Uygulamada ayrıca Radyo SDÜ, Üniversitemiz Youtube kanalı ile sosyal medya hesaplarına da kolaylıkla ula abilece iniz uygulama menüleri de yer alıyor.

SDÜ Mobil ile Neler Yapabilirsiniz?

- SDÜ’nün haber, duyuru ve etkinlik bildirimlerinizi takip edebilirsiniz
- Rezervasyon butonu ile yemekhane, kütüphane, spor tesisleri ve Psikolojik Danı malık rezervasyonlarınızı yaptırabilirsiniz
- Online Ödeme Sistemi ile sıra beklemeden ödemelerinizi gerçekle tirebilirsiniz,
- Kartınız yanınızda olmadı ı zamanlarda QR kodlu geçi sistemi ile etkiniz olan kapı ve turnikelerden geçi yapabilirsiniz.
- Ö renci Bilgi Sistemi giri i ile i lemlerinizi yapabilirsiniz.
- SDÜ Sohbet özelli iyle ders gruplarınızla ileti im kurabilirsiniz.
- Araç kayıt ve HES Kodu i lemlerinizi kolaylıkla yapabilirsiniz.





8.3. SDÜ Hastane Mobil Uygulama

SDÜ Ara tırma ve Uygulama Hastanesi Mobil Uygulaması, randevu ve sonuçlarınızı takip edebileceğiniz bir sağlık platformudur. Bu uygulama ile size uygun tarih ve saat seçimini yaparak randevu alabilir, randevunuzu iptal edebilir ve geçmiş randevularınızı görebilirsiniz. Hasta, bu bilgiler ışığında poliklinik önünde beklemesine gerek kalmadan sırasını uygulama üzerinden kontrol edebilir. Hastane içindeki yoğunluğun önüne geçilmesi amacıyla oluşturulan uygulama sayesinde ayrıca; laboratuvar sonuçlarınıza, randevu görüntülerinize de ulaşabilirsiniz.

8.4. Sdü Ö renci E-Posta

Üniversitemiz tarafından kayıt işlemleri tamamlanan öğrencilerimize üniversitemiz uzantılı eposta adresleri aktif edilmektedir.

Ö renci E-posta adresleriniz ile Üniversitemiz Bilgi Merkezinde bilgisayarları kullanabilir; özel arama kaynaklarına (veri tabanları, makaleler, elektronik kitaplar vb.) üniversite dışından erişim sağlayabilirsiniz.

E-posta adresleriniz ile SDÜ Mobil ve SDÜNet uygulamaları üzerinden zamana ve mekana bağılı kalmadan birçok hizmete cebinizden erişebilirsiniz; 7 gün 24 saat SDÜ kablosuz ağları “SDUNet” ve “eduroam” aracılığı ile internet hizmetinden faydalanabilirsiniz.

Bu E-Posta adreslerine <https://ogrencieposta.sdu.edu.tr> adresinden giriş yapabilirsiniz. Ö renci E-Posta adresleriniz aşağıdaki tabloda yer aldığı şekilde e-iletim programlarınızın türlerine göre özel olarak açılmıştır. E-Posta adreslerinizin ilk giriş parolaları TC Kimlik numaranızın son sekiz hanesidir. Güvenlik için ilk girişten sonra lütfen E-Posta parolanızı değiştiriniz.

-Posta adreslerinizin formatı;**

	E-Posta Adresi Formatı
Önlisans Öğrencileri	o12345678901@ogr.sdu.edu.tr
Lisans Öğrencileri	l12345678901@ogr.sdu.edu.tr
Yüksek Lisans Öğrencileri	y12345678901@ogr.sdu.edu.tr
Doktora Öğrencileri	dl12345678901@ogr.sdu.edu.tr

** E-Posta Formatlarında yer alan 12345678901 kısımlarına öğrenci numaralarınız gelecektir.

8.5. Sdü Net

SDÜNet, üniversite içi uygulamalara merkezi olarak tek bir çatı altından ulaşılmasını sağlayan bir platformdur. <https://sdunet.sdu.edu.tr> adresi üzerinden erişime açık olan SDÜNet platformuna, öğrenci E-Posta adresiniz ve bu E-Posta adresine ait parolanız ile giriş yapabilirsiniz.

Ayrıca özlük bilgilerinizi görebileceğiniz, ders seçimleri yapabileceğiniz, notlarınızın takibi ve pek çok yeni özelliği takip edebileceğiniz “Yeni Öğrenci Bilgi Sistemi”ne de <http://sdunet.sdu.edu.tr> adresinden ulaşabilirsiniz.

SDÜNet ile,

- J Kurum içi uygulamalara tek bir noktadan ve tek bir giriş ile ulaşabilirsiniz.
- J Aktif dönem derslerinizi ve ders programınızı görebilirsiniz.
- J Sınav takviminizi görebilirsiniz.
- J Sınav notlarınızı görebilirsiniz.
- J SDÜ Sohbet uygulamasını kullanabilirsiniz.
- J Kütüphane, Yemekhane, Psikolojik Danışmanlık ve Rehberlik, Havuz randevu işlemlerini gerçekleştirebilirsiniz.
- J Online Ödeme Sistemi (OOS) bakiyenizi görebilir, bakiye yükleyebilirsiniz.
- J Kütüphaneden ödünç aldığınız kitapları görebilir varsa kütüphane cezanızı ödenip, ödeyebilirsiniz.
- J Üniversite ve bağlı birimlerin haber, duyuru ve etkinliklerini görebilirsiniz.
- J Kayıtlı araç bilgilerinizi görebilir, araç bilgilerinizi güncelleyebilirsiniz.
- J HES kodlarınızı görebilir, güncelleme yapabilirsiniz.
- J Kartlı geçiş sistemi geçiş kayıtlarınıza ulaşabilirsiniz.
- J Kişisel yerleşimlerinizi oluşturabilirsiniz.



8.6. Office365

Üniversitemiz tarafından tüm öğrencilerimizin çalışmalarına katkı sağlamak amacıyla sunulan ofis uygulamaları (Word, Excel, PowerPoint vb.) ve 1TB bulut alanını kapsamaktadır. Detaylı kullanım bilgilerine <https://link.sdu.edu.tr/hGsexGFH> adresinden ulaşabilirsiniz.

Microsoft Teams

Microsoft Teams ile Toplantı, Ders ve çalışmalarınızı yapabilirsiniz. Microsoft Teams uygulamasını Office 365 üyesi olduğunuzdan sonra ücretsiz bir şekilde kullanabilirsiniz.

Bilgi Daire Başkanlığı Destek Hattı

Üniversitemiz Bilgi Daire Başkanlığı tarafından sağlanan tüm Online hizmetlerle ilgili detaylı kullanım videolarına: <https://www.youtube.com/c/sdubidb> adresinde yer alan Bilgi Daire Başkanlığı kanalından veya <https://bidb.sdu.edu.tr/tr/video-arsivi.html> sayfasından ulaşabilirsiniz.

Hizmetlerimizle ilgili yaşadığınız sorun ve gerektirdiğiniz destek için <https://taleptakip.sdu.edu.tr> adresi üzerinde yer alan Talep Takip ve Destek Sistemi üzerinden bizlere ulaşabilirsiniz.

Öğrenciler İçin Yeni Mail Sistemimizdeki Ayrıcalıklar

- ÜCRETSİZ**
Office 365 üyeliği
MS office ürünleri,
1TB Onedrive, Teams, Stream
Bulut hizmetleri
Cinema 4D öğrenci paketi
Jetbrains ürünlerine erişim
Yazılım geliştirme
Alan adları
- Digital Ocean,
Microsoft Azure ve
Amazon AWS gibi büyük
bulut platformlarında
1 yıllık kullanım
için kredi
- Konser, sempozyum,
turnuva gibi bilimsel,
kültürel ve sportif
aktivitelerden
haberdar
olabilirsiniz.
- Apple, Monster,
Notebook ürünlerinde
indirim fırsatı

9. Ula ım

Isparta, Ege ve Akdeniz bölgelerinin kesi ım noktasında bulunması nedeniyle önemli merkezlere konforlu ve kolay bir eilde kara ve hava ula ımının sa landı ı bir ildir. Türkiye'deki tüm illere karayolu ile devamlı ula ım sa landı ı gibi stanbul 593 km, Ankara 387 km, Eski ehir 293 km, Konya 250 km ve Antalya 127 km'dir. Bu büyük illere de günde birkaç kez otobüs kalkmaktadır.

Isparta'ya hava yolu ula ımı stanbul - Isparta arasında düzenlenen uçak seferleri ile sa lanmaktadır. Isparta Süleyman Demirel Havalimanı Isparta'ya 26 km uzaklıktadır. İçlerden de farklı ula ım olanaklarıyla SDÜ'ye eri ilebi- lir.

ehir merkezine yakla ık 8 km, otobüs terminaline ise 6 km uzaklıkta olan SDÜ'nün Do u ve Batı yerle kelerine ula ım oldukça kolaydır. Toplu ta ıma ile her iki yerle ke için de ehir merkezinden düzenli ve sıklıkla seferler düzenlenmektedir.

ehir Merkezinden Üniversitenin Do u – Batı Yerle kelerine Ula ım için Isparta Halk Otobüsü Seferleri

Batı Yerle kesi için

Hat No: 4 - SDÜ Batı Yerle kesi

Sefer Bilgileri: Hafta içi 07.00'de ba lar, 23.30'a kadar sürer

Durak Bilgileri: 16 Mart Atatürk Caddesi Ana Durak/ Özkanlar/ Orman Bölge Müdürlü ü/ Otogar/ Yeni Emniyet Müdürlü ü/ Eski Kıpalcünür Mahallesi/ Batı Yerle kesi

Do u Yerle kesi için

Hat No: 12 - SDÜ Do u Yerle kesi

Sefer Bilgileri: Hafta içi 07.00'de ba lar, 23.30'a kadar sürer

Durak Bilgileri: 16 Mart Atatürk Caddesi Ana Durak/ Özkanlar Orman Bölge Müdürlü ü/ Otogar/ Yeni Emniyet Müdürlü ü/ Eski Kipa/ Çünür Mahallesi/ Kapalı Spor Salonu/ Orman Fakültesi/ Do u Yerle kesi

Hat No: 8

Sefer Bilgileri: Hafta içi 07.00'de ba lar, 17.00'a kadar sürer.

Durak Bilgileri: Otel Isparta Altı/ Zübeyde Hanım Caddesi/ Belediye/ Subay Lojmanları/ Otogar/ Yeni Emniyet Müdürlü ü/ Kolçelik Kav a 1/ Eski Kipa/ Çünür/ Tıp Fakültesi/ Orman Fakültesi/ Üniversite Kav a 1

Yerle ke Ring Seferleri

Üniversitemizde yerle ke içi ula ım ise Do u-Batı yerle keleri arasında hafta içi hizmet veren ücretsiz ring seferleri ile sa lanmaktadır. Ring saatleri ve durakları her e itim- ö retim yılı ba ında üniversitemiz web sayfasından ilan edilmektedir.

Ekspres Hatlar

Hat No: 42 KYK (Kız KYK hattı)

Sefer Bilgileri: 07:30'da ba lar, 18:00'a kadar her 20 dakikada bir devam eder. 18:00'dan sonra her yarım saatte bir yerle ke ve yurtlardan devam eder. Son tur 23:00'dadır. Ayrıca 18:00'den sonra yolcu yo unlu una göre ilave seferler düzenlenmektedir.

Durak Bilgileri: KYK Kız Yurdu/ Batı Yerle kesi/ Sabancı Köprüsü/ Kütüphane/ Do u Yerle kesi

Hat No: 46

Sefer Bilgileri: Hafta içi 09.00'de ba lar, saat ba ları mahalleden kalkar. Son sefer, 17:00'da mahalleden kalkar, 17:45'te ise yerle kelerden kalkar.

Durak Bilgileri: I ikkent Merko Önü/ Ya mur Sitesi/ Kilit Sitesi/ Gülistan Karakolu/ Miraç Camii/ Deregümü Yolu/ Zafer Kız Yurdu/ Cuma Pazarı/ Otogar/ Batı Yerle ke/ Do u Yerle ke/ Tıp Fakültesi

Hat No: 47

Sefer Bilgileri: Hafta içi 09.00'de ba lar, saat ba ları mahalleden kalkar.

Durak Bilgileri: Ayazmana Mesireli i/ Gülevler/ Oktay Petrol/ Aqua Park/ Hafız brahim Demiralay Okulu/ Bilal Habe i Camisi/ Çevre Yolu/ Migros Kav a ı/ ehir Hastenesi/ Özkanlar/ Otogar/ Batı Yerle ke/ Do u Yerle ke/ Tıp Fakültesi

Hat No: 46A

Sefer Bilgileri: 17:05'te Batı Yerle kesi'nden kalkar.

Durak Bilgileri: Batı Yerle kesi/ Do u Yerle kesi/ Tıp Fakültesi/ Yeni ehir/ Çünür Karakolu/ Adliye/ Fatih Mahallesi/ Zafer Kız Yurdu/ Cuma Pazarı/ Gülistan Mahallesi/ I ikkent.

Hat No: 47A

Sefer Bilgileri: 17:05'te Batı Yerle kesi'nden kalkar.

Durak Bilgileri: Batı Yerle kesi/ Do u Yerle kesi/ Tıp Fakültesi/ Yeni ehiri/ Yıldırım ekerleme/ Özkanlar/ ehir Hastanesi/ Migros Kav a ı/ Çevreyolu/ Köy Garajı/ Oktay Petrol/ Gül Evler/ Ayazmana

No: 48 (Erkek KYK Hattı)

Sefer Bilgileri: 07:20'de Migros Erkek KYK'dan kalkar, 19:30'a kadar 15 da- kıkada bir devam eder. Son sefer 22:30'da KYK'dan, 23:00'da ise yerle kelerden kalkar.

Durak Bilgileri: Migros Erkek KYK/ ehir Hastanesi/ Keresteciler Sitesi/ Anadolu Mahallesi/ Yıldırım ekerleme/ Adliye/ Batı Yerle kesi/ Do u Yerle kesi/ Tıp Fakültesi

Di er Ekspres Hatlar

06.45> I ıkent/ Gülistan/ Zafer/ Fatih/ Cuma Pazarı/ Do u-Batı Yerle kesi

07.30-08.00> Asri Mezarlık/ Hızırbey/ Ya mur Sitesi/ Ispa / Adliye/ Otogar/ Do u-Batı Yerle kesi

07.30> YenicelDerelBorsa Okulu1001 Evler1156 Cad.1Otogar ITıp-Do u BatıYerle kesi

07.30-08.00> Emre/ Gülcü/ Sidre/ Halıkent/ Gülevler/ Köy Garajı / SSK/ Anadolu/ Otogar/ Tıp/ Do u-Batı Yerle kesi

08.00-08.30-09.10> Gülistan/ ok/ Turan Nakliyat/ Cuma Pazarı/ Otogar/ Tıp/ Do u Batı Yerle kesi

06.40> Demir Köprü/ Teneke Bakkal/ Tria/ Ayazmana Gülevler/ Belma / Köy Garajı/ Bilal Habe Camii/ Çevre Yolu/ Migros/ Kolçelik/ Tıp/ Do u BatıYerle kesi

07.30-08.00> Halıkent/ Yavuz Sitesi/ Fatih Kuran Kursu/ Migros / Çevre Yolu/ BatıYerle kesi

08.00-16.00> Gökay Yurdu/ Tıp/ Do u Batı Yerle kesi

07.30> Akkent/ Özkanlar/ Otogar/ Tıp/ Do u BatıYerle kesi

Yeni KYK: 40 : 08.40-11.40-17.40