



**SÜLEYMAN DEMİREL ÜNİVERSİTESİ**

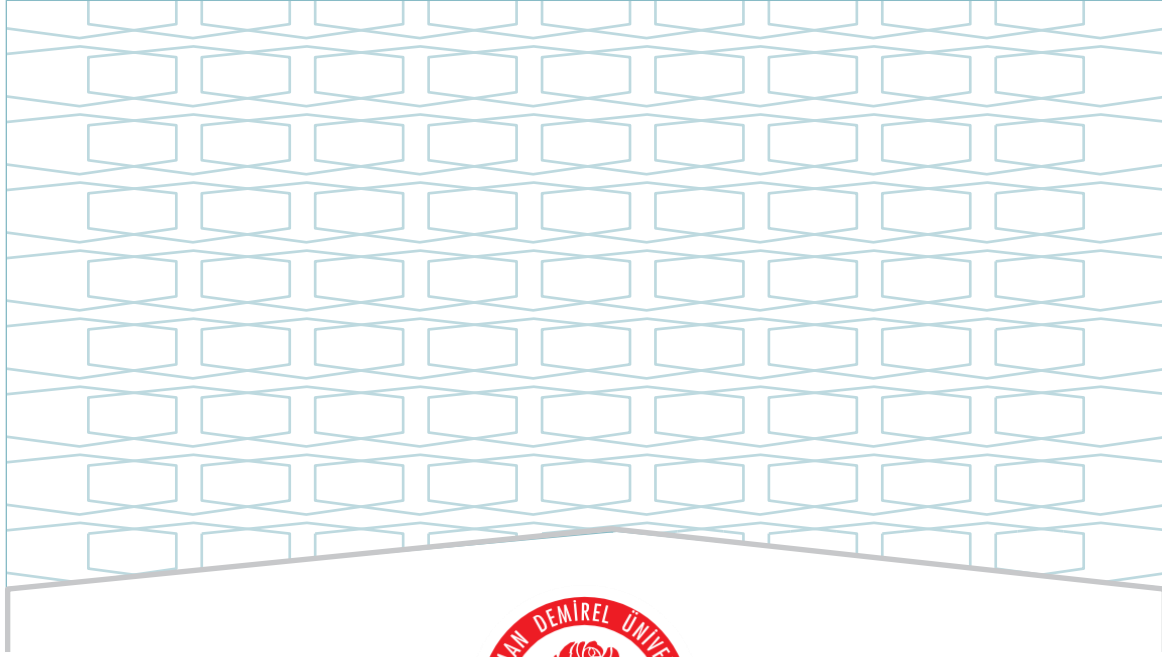
**SAĞLIK BİLİMLERİ FAKÜLTESİ**

**HEMŞİRELİK BÖLÜMÜ**

**2023 YILI**

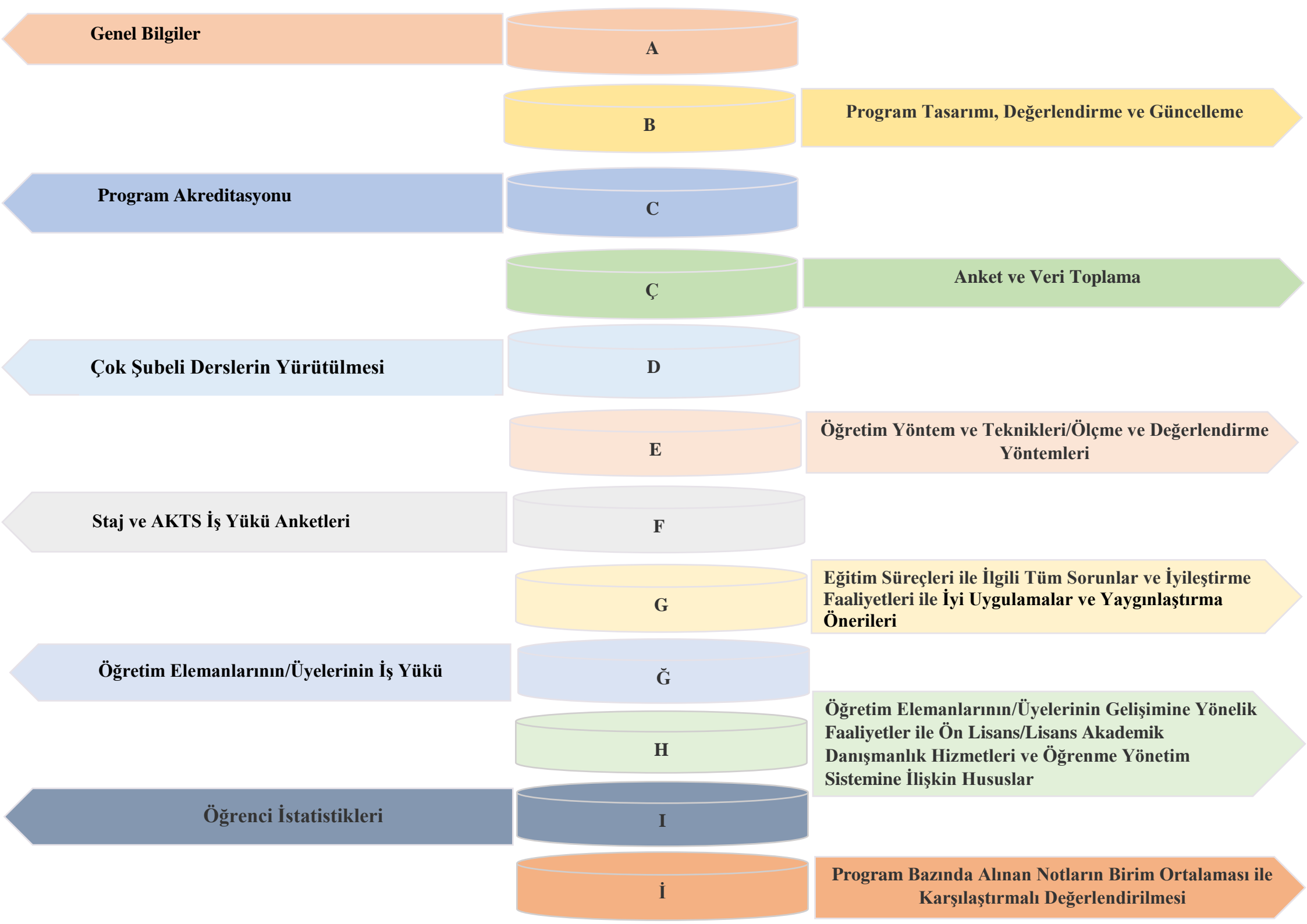
**EĞİTİM ÖĞRETİM ÖZ DEĞERLENDİRME RAPORU**

**NİSAN - 2024**



**SÜLEYMAN DEMİREL ÜNİVERSİTESİ**  
**SAĞLLIK BİLİMLERİ FAKÜLTESİ**  
**HEMŞİRELİK BÖLÜMÜ**

**2023 YILI**  
**EĞİTİM ÖĞRETİM ÖZ DEĞERLENDİRME RAPORU**



**Genel Bilgiler**

**A**

**Program Tasarımı, Değerlendirme ve Güncelleme**

**B**

**Program Akreditasyonu**

**C**

**Anket ve Veri Toplama**

**Ç**

**Çok Şubeli Derslerin Yürütülmesi**

**D**

**Öğretim Yöntem ve Teknikleri/Ölçme ve Değerlendirme Yöntemleri**

**E**

**Staj ve AKTS İş Yüğü Anketleri**

**F**

**Eğitim Süreçleri ile İlgili Tüm Sorunlar ve İyileştirme Faaliyetleri ile İyi Uygulamalar ve Yaygınlaştırma Önerileri**

**G**

**Öğretim Elemanlarının/Üyelerinin İş Yüğü**

**Ğ**

**Öğretim Elemanlarının/Üyelerinin Gelişimine Yönelik Faaliyetler ile Ön Lisans/Lisans Akademik Danışmanlık Hizmetleri ve Öğrenme Yönetim Sistemine İlişkin Hususlar**

**H**

**Öğrenci İstatistikleri**

**I**

**Program Bazında Alınan Notların Birim Ortalaması ile Karşılaştırmalı Değerlendirilmesi**

**İ**

## **ŒEMALAR LİSTESİ**

**Œema 1:** HemŒirelik Bölümünün “Vizyon” Belirlenimine İliŒkin Durum

**Œema 2:** HemŒirelik Bölümünün “Misyon” Belirlenimine İliŒkin Durum

## TABLolar LİSTESİ

**Tablo 1:** Hemşirelik Bölümünde Yürütülmekte Olan Lisans Programlarının Program Tasarımı, Değerlendirme ve Güncelleme Durumu

**Tablo 2:** Hemşirelik Bölümünde Yürütülmekte Olan Lisans Programlarının “Program Akreditasyonu” ve “Dünya Sıralamalarında Yer Alan Muadilleri ile Karşılaştırmalı” Durumu

**Tablo 3:** Hemşirelik Bölümünde Yürütülmekte Olan Lisans Programları Kapsamında Uygulanan “Anket Çalışmaları”nın Durumu

**Tablo 4:** Hemşirelik Bölümünde Yürütülmekte Olan Lisans Programları Müfredatındaki “Çok Şubeli Dersler”in Durumu

**Tablo 5:** Hemşirelik Bölümünde Yürütülmekte Olan Lisans Programlarında Uygulanmakta Olan “Öğretim Yöntem Ve Teknikleri/Ölçme ve Değerlendirme Yöntemleri”

**Tablo 6:** Hemşirelik Bölümünde Yürütülmekte Olan Lisans Programları Müfredatındaki Staj Uygulamaları ve AKTS İş Yükü Anketlerinin Durumu

**Tablo 7:** Hemşirelik Bölümünde Yürütülmekte Olan Lisans Programlarında Eğitim Süreçleri ile İlgili Tüm Sorunlar ve İyileştirme Faaliyetleri ile İyi Uygulama Örnekleri ve Yaygınlaştırma Önerileri

**Tablo 8:** Hemşirelik Bölümünde Yürütülmekte Olan Lisans Programlarında 2022-2023 Eğitim Öğretim Yılı bahar ile 2023-2024 Eğitim Öğretim Yılı Güz Dönemlerinde Öğretim Elemanlarının/Üyelerinin İş Yükü

**Tablo 9:** Hemşirelik Bölümünde Yürütülmekte Olan Lisans Programlarında Öğretim Elemanlarının/Üyelerinin Gelişimine Yönelik Faaliyetler İle Ön Lisans/Lisans Akademik Danışmanlık Hizmetleri Ve Öğrenme Yönetim Sistemine İlişkin Hususlar

**Tablo 10:** Hemşirelik Bölümünde Yürütülmekte Olan Lisans Programlarında 2022-2023 Bahar ve 2023-2024 Eğitim Öğretim Yılı Güz Dönemine İlişkin Öğrenci Faaliyetleri İstatistikleri

**Tablo 11:** Hemşirelik Bölümünde Yürütülmekte Olan Lisans Programlarında 2022-2023 Bahar ve 2023-2024 Eğitim Öğretim Yılı Güz Dönemine İlişkin Notların Karşılaştırmalı Değerlendirilmesi

## **A. GENEL BİLGİLER**

**Buraya her BÖLÜM için web sayfasında yer alan**

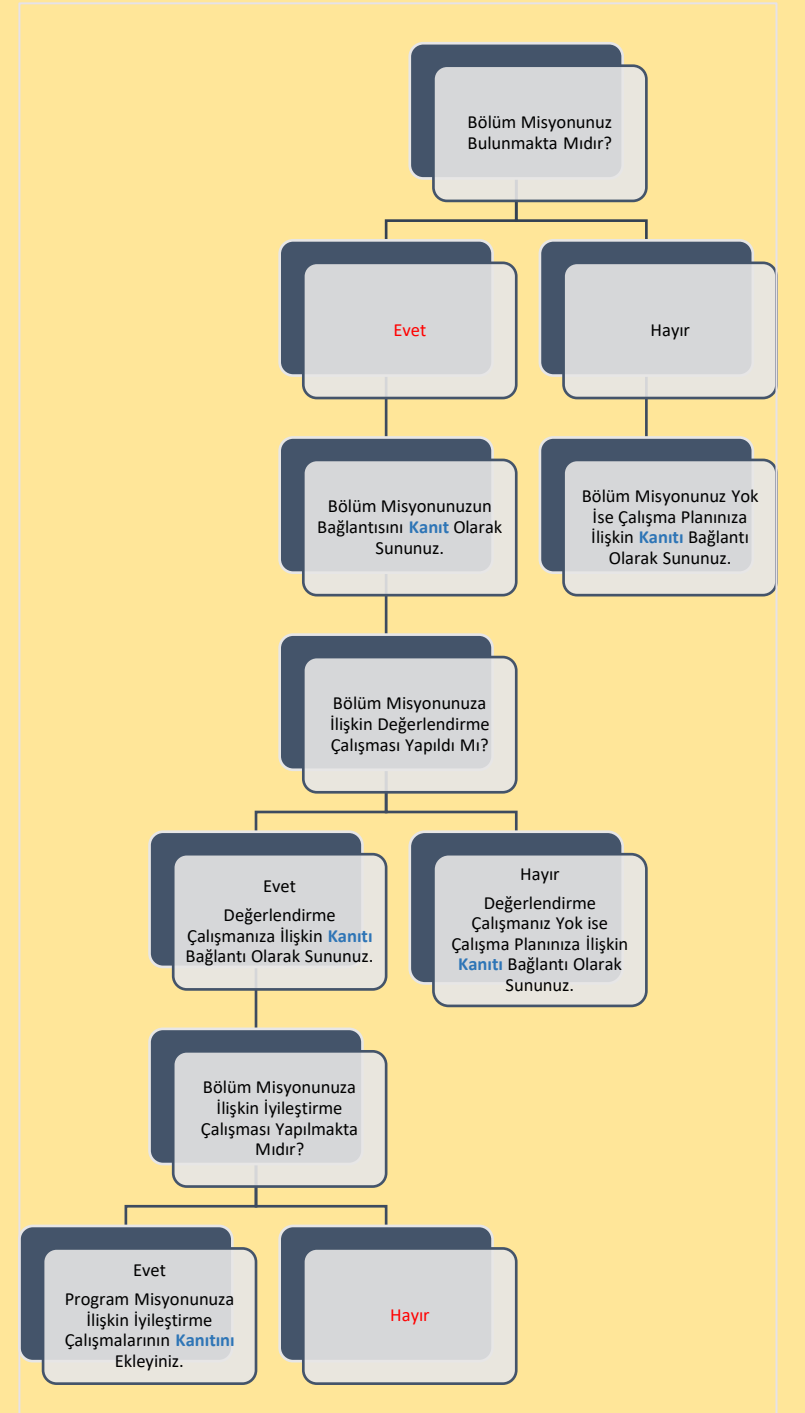
**“Hakkımızda” kısmındaki bilgiler özetlenebilir.**

Hemşirelik Bölümü, ilk olarak 1994 yılında Isparta Sağlık Hizmetleri Meslek Yüksekokulu bünyesinde eğitim ve öğretime başlamıştır. Daha sonra eğitim sürecine 1996 yılında açılan Isparta Sağlık Yüksekokulunda devam etmiş ve 2009 yılından itibaren Sağlık Bilimleri Fakültesi bünyesinde eğitim ve öğretim sürecine devam etmektedir. Bölümümüzün misyonu, nitelikli lisans ve lisansüstü eğitim programları ile ülkenin sağlık bakımı gereksinimlerini çağdaş yaklaşımlar doğrultusunda değerlendirebilen, birey, aile, topluma sağlığı geliştirici, koruyucu, tedavi ve rehabilite edici hemşirelik bakımı sunabilen, araştırmacı, eğitimci, uygulayıcı, yönetici ve lider hemşireler yetiştirmektir. Bölümümüzün vizyonu, öğrencileri, öğretim elemanları, eğitim programları ve araştırmaları ile ulusal ve uluslararası düzeyde model oluşturan ve tercih edilen; hemşirelik bilim ve sanatının gereklerini, toplumun sağlık bakımını karşılamada en üst düzeyde kullanabilen, yaratıcı ve güvenilir hemşireler yetiştiren; bir eğitim kurumu olmaktır. Süleyman Demirel Üniversitesi Sağlık Bilimleri Fakültesi Hemşirelik Bölümünde lisans programlarının her yılı, iki yarıyıldan oluşmaktadır. Bir yarıyıl 14 haftadır. Fakültemizde ayrıca yaz okulu programı mevcuttur. 4 yıllık lisans programını başarıyla bitiren öğrencilerimize Lisans Diploması ve Hemşire unvanı verilmektedir. Bölümümüzün felsefesi, sağlık ekibinin diğer üyeleri ile işbirliğini öngören, aile, toplum ve bireye bütüncül bir yaklaşım sunmada temel oluşturan inanç ve ilkeler üzerine odaklanmaktadır. Bölümümüzde 2 Profesör, 2 Doçent, 8 Doktor Öğretim Üyesi, 5 Öğretim Görevlisi, 11 Araştırma Görevlisi hizmet vermektedir. Ayrıca Hemşirelik Esasları Anabilim dalı Yüksek Lisans Programı, İç Hastalıkları Hemşireliği Anabilim Dalı Yüksek Lisans Programı, Cerrahi Hastalıkları Hemşireliği Anabilim Dalı Yüksek Lisans Programı, Halk Sağlığı Hemşireliği Anabilim Dalı Yüksek Lisans Programı, Doğum ve Kadın Hastalıkları Hemşireliği Anabilim Dalı Yüksek Lisans ve Doktora Programı bulunmaktadır.

## B. PROGRAM TASARIMI, DEĞERLENDİRME VE GÜNCELLEME



**Şema 1:** Hemşirelik Bölümünün “Vizyon” Belirlenimine İlişkin Durum



**Şema 2:** Hemşirelik Bölümünün “Misyon” Belirlenimine İlişkin Durum

## B. PROGRAM TASARIMI, DEĞERLENDİRME VE GÜNCELLEME

Bölümünüzde yürütülmekte olan lisans programı sayısı:1 (Her bir program için altta yer alan tablo çoğaltılıp doldurulacaktır.)

Bölümünüzde yürütülmekte olan lisans programlarının adları: Hemşirelik

| Hemşirelik Lisans Programı                                                            |                                                                                          | Yok ise;                                                               |                                                       |                                                                      |                                                                                | Var ise;                                             |                                        |                                                        |                                                                      |
|---------------------------------------------------------------------------------------|------------------------------------------------------------------------------------------|------------------------------------------------------------------------|-------------------------------------------------------|----------------------------------------------------------------------|--------------------------------------------------------------------------------|------------------------------------------------------|----------------------------------------|--------------------------------------------------------|----------------------------------------------------------------------|
|                                                                                       |                                                                                          | Olup olmadığı                                                          | Çalışma yapıyor mu?                                   | Çalışma Planı kanıt olarak sunuldu mu?                               | Çalışma yapılıyorsa tahmini tamamlanma zamanı (ay/yıl)                         | Çalışma yapılmadıysa ne zaman yapılacağı (ay/yıl)    | Değerlendirme Çalışması yapıldı mı?    | Değerlendirme Çalışması yapıldı ise kanıt sunuldu mu?  | Değerlendirme çalışması yapıldıysa iyileştirmeye ihtiyaç duyuldu mu? |
| Program Vizyonu                                                                       |                                                                                          |                                                                        |                                                       |                                                                      |                                                                                | Evet                                                 | Evet                                   | Hayır                                                  | Hayır                                                                |
| Program Misyonu                                                                       |                                                                                          |                                                                        |                                                       |                                                                      |                                                                                | Evet                                                 | Evet                                   | Hayır                                                  | Hayır                                                                |
| Program Amaçları                                                                      |                                                                                          |                                                                        |                                                       |                                                                      |                                                                                | Evet                                                 | Evet                                   | Evet                                                   | Evet                                                                 |
| Program Yeterlilikleri                                                                |                                                                                          |                                                                        |                                                       |                                                                      |                                                                                | Evet                                                 | Evet                                   | Evet                                                   | Evet                                                                 |
| Program Yeterlilikleri ile TYYÇ ilişkilendirmesi                                      |                                                                                          |                                                                        |                                                       |                                                                      |                                                                                | Evet                                                 | Evet                                   | Evet                                                   | Evet                                                                 |
| Program SWOT Analizi                                                                  |                                                                                          |                                                                        |                                                       |                                                                      |                                                                                | Evet                                                 | Evet                                   | Evet                                                   | Evet                                                                 |
| Program Paydaşları                                                                    |                                                                                          |                                                                        |                                                       |                                                                      |                                                                                | Evet                                                 | Evet                                   | Evet                                                   | Evet                                                                 |
| Program Danışma Kurulu                                                                |                                                                                          |                                                                        |                                                       |                                                                      |                                                                                | Evet                                                 | Evet                                   | Evet                                                   | Evet                                                                 |
| Vizyon, Misyon, Amaçlar Ve Diğer Karar Süreçlerinde Paydaş Görüşlerinin alınma durumu |                                                                                          |                                                                        |                                                       |                                                                      |                                                                                | Evet                                                 | Evet                                   | Evet                                                   | Evet                                                                 |
|                                                                                       |                                                                                          | Güncel ise;                                                            |                                                       |                                                                      |                                                                                | Güncel değil ise;                                    |                                        |                                                        |                                                                      |
|                                                                                       | Programın Bilgi Paketinde Yer Alan Derslerin Doluluk Oranını Gösterir Kanıt Sunulmuş Mu? | Değerlendirme Çalışması yapıldı mı?                                    | Değerlendirme Çalışması yapıldı ise kanıt sunuldu mu? | Değerlendirme çalışması yapıldıysa iyileştirmeye ihtiyaç duyuldu mu? | İyileştirme ihtiyacı duyuldu ise iyileştirme çalışmalarının kanıtı sunuldu mu? | Çalışma yapılıyor mu?                                | Çalışma Planı kanıt olarak sunuldu mu? | Çalışma yapılıyorsa tahmini tamamlanma zamanı (ay/yıl) |                                                                      |
| Program Bilgi Paketinin güncellik durumu                                              | Evet                                                                                     | Evet                                                                   | Evet                                                  | Evet                                                                 | Evet                                                                           | Evet                                                 | Evet                                   | 10.5.2024                                              |                                                                      |
|                                                                                       |                                                                                          | Belirtilmiş ise                                                        |                                                       |                                                                      |                                                                                | Belirtilmemiş ise sebeplerine ilişkin bilgi sununuz: |                                        |                                                        |                                                                      |
|                                                                                       | Tarih                                                                                    | İlgili güncellemeye dair kurul kararı <b>kanıt</b> olarak sunulmuş mu? |                                                       | Öngörülen değerlendirme/güncelleme tarihi                            |                                                                                |                                                      |                                        |                                                        |                                                                      |
| Programın en son tam güncellenme tarihi                                               | 10.7.2020                                                                                | evet                                                                   |                                                       |                                                                      |                                                                                | 9.5.2024                                             |                                        |                                                        |                                                                      |

**Tablo 1: Hemşirelik Bölümünde Yürütülmekte Olan Lisans Programlarının Program Tasarımı, Değerlendirme ve Güncelleme Durumu**



## C. PROGRAM AKREDİTASYONU

(Her bir program için altta yer alan tablo çoğaltılıp doldurulacaktır.)

| Hemşirelik Lisans Programı için          |               | Yok ise;                                                             | Var ise;                                                                                                                                                                                                                                                           |
|------------------------------------------|---------------|----------------------------------------------------------------------|--------------------------------------------------------------------------------------------------------------------------------------------------------------------------------------------------------------------------------------------------------------------|
|                                          | Olup olmadığı | Akreditasyon çalışmasının bulunmamasına ilişkin nedenleri aktarınız: | Akreditasyon başvurusunun/çalışmasının güncel durumuna ilişkin bilgi aktarınız:                                                                                                                                                                                    |
| Akreditasyon başvurusu bulunmakta mıdır? | Evet          |                                                                      | Ocak ayında başvuru yapılmıştır. Fakat HEPDAK bir önceki yıl deprem felaketinden dolayı başvuruları değerlendirmeye alamadığı için o kurumlara bu yıl öncelik vereceğini 2025 yılı Ocak ayında tekrar başvuru yapıldığında değerlendirmeye alacağını belirtmiştir. |

Dünya Sıralamalarında İlk 400'de Yer Alan Üniversitelerden Programın Öne Çıktığı Düşünülen 3 Tanesi ile Program Tasarımı, Değerlendirmesi ve Güncellemesi, Vizyon, Misyon, Program Amaçları, Ölçme ve Değerlendirme vb. Bağlamlarda Verilen İyi Uygulama Örneklerini Aktarınız:

Bulunmamaktadır.

**Tablo 2: Hemşirelik Bölümünde Yürütülmekte Olan Lisans Programlarının “Program Akreditasyonu” ve “Dünya Sıralamalarında Yer Alan Muadilleri ile Karşılaştırmalı” Durumu**

## Ç. ANKET VE VERİ TOPLAMA

(Her bir program için altta yer alan tablo çoğaltılıp doldurulacaktır.)

| Hemşirelik Lisans Programında                                                                                |               | Var ise;                                         |                                          |
|--------------------------------------------------------------------------------------------------------------|---------------|--------------------------------------------------|------------------------------------------|
|                                                                                                              | Olup olmadığı | Anketlerin boş formları kanıt olarak sunuldu mu? | Anket Raporları kanıt olarak sunuldu mu? |
| <b>Kayıtlı öğrencilere Kalite Koordinatörlüğü harici yapılmış/yapılmakta olan anket çalışması</b>            | Var           | Evet                                             | Evet                                     |
| <b>Öğretim elemanlarına/üyelerine Kalite Koordinatörlüğü harici yapılmış/yapılmakta olan anket çalışması</b> | Var           | Evet                                             | Evet                                     |
| <b>İdari personele Kalite Koordinatörlüğü harici yapılmış/yapılmakta olan anket çalışması</b>                | Var           | Evet                                             | Evet                                     |

**Tablo 3:** Hemşirelik Bölümünde Yürütülmekte Olan Lisans Programları Kapsamında Uygulanan “Anket Çalışmaları”nın Durumu

## D. ÇOK ŞUBELİ DERSLERİN YÜRÜTÜLMESİ

(Her bir program için altta yer alan tablo çoğaltılıp doldurulacaktır.)

|                                                                                                                                                                      |  |
|----------------------------------------------------------------------------------------------------------------------------------------------------------------------|--|
| Hemşirelik Lisans Programında                                                                                                                                        |  |
| Çok Şubeli Derslerin Yürütülmesi ile ilgili varsa Sorunlar ve İyileştirme Önerileri:                                                                                 |  |
| <b>Tablo 4: Hemşirelik Bölümünde Yürütülmekte Olan Lisans Programları Müfredatındaki “Çok Şubeli Dersler”in Durumu: Bölümümüzde çok şubeli ders bulunmamaktadır.</b> |  |

## E. ÖĞRETİM YÖNTEM VE TEKNİKLERİ/ÖLÇME VE DEĞERLENDİRME YÖNTEMLERİ (Her bir program için altta yer alan metin kutularında ayrı paragrafta ilgili bilgiler özetlenecektir.)

Hemşirelik Programı Kapsamında Kullanılan Ölçme ve Değerlendirme Yöntemlerine İlişkin Sunulan Bilgileri Aktarınız: Programda yer alan ölçme değerlendirme yöntemleri uygulamalı ve uygulamalı olmayan dersler bazında değişiklik göstermektedir. Uygulamalı derslerde; ara sınav, kısa sınav, ödev, laboratuvar sınavı, yarı yıl sonu sınavı ve uygulama notu ile değerlendirme yapılmaktadır. Uygulamalı olmayan derslerde ise; ara sınav, ödev ve yarı yıl sonu sınavı ile değerlendirme yapılmaktadır.

Hemşirelik Programı Kapsamında Kullanılan Öğretme Yöntem ve Tekniklerine İlişkin Sunulan Bilgileri Aktarınız: Hemşirelik bölümünde öğretim yöntem ve teknikleri; power point sunumları, vaka tartışması, video gösterimi, tartışma, soru cevap, beyin fırtınası, laboratuvar uygulamaları, sanal uygulamalar (kahoot vb), seminer şeklindedir.

**Tablo 5: Hemşirelik Bölümünde Yürütülmekte Olan Lisans Programlarında Uygulanmakta Olan “Öğretim Yöntem Ve Teknikleri/Ölçme ve Değerlendirme Yöntemleri”**

## F. STAJ VE AKTS İŞ YÜKÜ ANKETLERİ

(Her bir program için altta yer alan tablo çoğaltılıp doldurulacaktır.)

| Hemşirelik Lisans Programında              |               | Var ise;                                                                                    |                                                                                          |                                                                                          |
|--------------------------------------------|---------------|---------------------------------------------------------------------------------------------|------------------------------------------------------------------------------------------|------------------------------------------------------------------------------------------|
|                                            | Olup olmadığı | Staj Dersi AKTS Değeri Çalışma Saatine Uygun Mudur?                                         | Staj dersine ait AKTS Değeri Çalışma Saatine Uygun Değilse Hangi Nedenler Sıralanmıştır? |                                                                                          |
| Staj Dersi Bulunma Durumu                  | Hayır         |                                                                                             |                                                                                          |                                                                                          |
|                                            |               | Var ise;                                                                                    |                                                                                          | Yok ise;                                                                                 |
|                                            | Olup olmadığı | AKTS İş Yüğü Değerlendirme Anket/lerine Ait Boş Form Örnekleri Kanıt Olarak sunulmuş mudur? | AKTS İş Yüğü Değerlendirme Anket/lerine Ait Raporlar Kanıt Olarak sunulmuş mudur?        | AKTS İş Yüğü anketleri Düzenlenmesine İlişkin Çalışma Planı Kanıt Olarak Sunulmuş Mudur? |
| AKTS İş Yüğü Anketlerinin Uygulanma Durumu | Evet          | Evet                                                                                        | Evet                                                                                     | Evet                                                                                     |

**Tablo 6:** Hemşirelik Bölümünde Yürütülmekte Olan Lisans Programları Müfredatındaki Staj Uygulamaları ve AKTS İş Yüğü Anketlerinin Durumu

## G. EĞİTİM SÜREÇLERİ İLE İLGİLİ TÜM SORUNLAR VE İYİLEŞTİRME FAALİYETLERİ İLE İYİ UYGULAMALAR VE YAYGINLAŞTIRMA ÖNERİLERİ

(Her bir program için altta yer alan tablo çoğaltılıp doldurulacaktır.)

| EĞİTİM SÜREÇLERİ İLE İLGİLİ TÜM SORUNLAR ve İYİLEŞTİRME FAALİYETLERİ                                                                         |                                                                                                                                                                                                                                                                                                                           |                                        |                                                              |                               |
|----------------------------------------------------------------------------------------------------------------------------------------------|---------------------------------------------------------------------------------------------------------------------------------------------------------------------------------------------------------------------------------------------------------------------------------------------------------------------------|----------------------------------------|--------------------------------------------------------------|-------------------------------|
| 1-SORUN                                                                                                                                      | 2-KARAR VERİLEN İYİLEŞTİRME FAALİYETİ                                                                                                                                                                                                                                                                                     | 3-İYİLEŞTİRME BİRİMİ/MAKAMI /SORUMLUSU | 4-TAMAMLANMA TARİHİ                                          | 5-ÖNGÖRÜLEN TAMAMLANMA TARİHİ |
| Bölümümüzde farklı düzeylerdeki sınıflardan öğrenciler arasında iletişimin yetersiz olması ve yeni başlayan öğrencilerin uyumunun zor olması | Akran yönderliği komisyonu kuruldu. Bu komisyon Akran Yönderliği programı usul ve esaslarını belirledi. Üniversite ve bölüme oryantasyon konusunda 3. Sınıflar 1. Sınıflara akran yönderi olarak belirlendi. Bu konuda toplantı yapılarak yönderlerin birbiri ile buluşması sağlandı ve akran yönderliği eğitimi verildi. | Akran Yönderliği Komisyonu             | 04.10.2023 tarihinde başlatılmış olup hala devam etmektedir. |                               |
| Bölüm akreditasyonu için bölüm program amaçlarının güncellenmesi                                                                             | İç dış paydaş formları değişikliklere göre düzenlendi. Aralık 2023 tarihinde iç-dış paydaş görüşleri tekrar alındı.                                                                                                                                                                                                       | Bölüm Akreditasyon Üst Kurulu          | 31.12.2023                                                   |                               |
| Bölüm akreditasyonu için bölüm program çıktılarının güncellenmesi                                                                            | “Hemşirelik Öğrenci Çalıştayı” düzenlendi. Hemşirelik bölümünün programının program çıktılarını belirlemek için gerekli olan iç ve dış paydaş görüşleri alındı. Elde edilen sonuçlara göre gerekli güncellemeler yapıldı.                                                                                                 | Bölüm Akreditasyon Üst Kurulu          | 03.05.2024                                                   |                               |
| Öğrencilerin klinik/saha/okul ortamında maruz kalabileceği risklerin bulunması                                                               | Öğrencilerin takipleri olay bildirim formu ile yapıldı. Fakültenin iş sağlığı ve güvenliği uzmanları tarafından riskli durumları belirlendi ve öğrenciler iş sağlığı ve güvenliği sertifikası alması sağlandı.                                                                                                            | Risk Değerlendirme Komisyonu           | 04.10.2023 tarihinde başlatılmış olup hala devam etmektedir. |                               |
|                                                                                                                                              |                                                                                                                                                                                                                                                                                                                           |                                        |                                                              |                               |
|                                                                                                                                              |                                                                                                                                                                                                                                                                                                                           |                                        |                                                              |                               |

**Tablo 7: Hemşirelik bölümünde Yürütülmekte Olan Lisans Programlarında Eğitim Süreçleri ile İlgili Tüm Sorunlar ve İyileştirme Faaliyetleri ile İyi Uygulama Örnekleri**

# Ğ. ÖĞRETİM ELEMANLARININ/ ÜYELERİNİN İŞ YÜKÜ

## 2022-2023 EĞİTİM ÖĞRETİM YILI BAHAR YARIYILI ÖĞRETİM ELEMANLARININ/ÜYELERİNİN İŞ YÜKÜ

| ÜNVAN                                                                                | AD SOYAD                     | ÖN LİSANS<br>/LİSANS DERS<br>SAATİ<br>(teorik+ uygulama) | LİSANSÜSTÜ<br>DERS SAATİ                     | LİSANSÜSTÜ<br>DANIŞMANLIK<br>SAYISI | İDARİ GÖREVLER                       |
|--------------------------------------------------------------------------------------|------------------------------|----------------------------------------------------------|----------------------------------------------|-------------------------------------|--------------------------------------|
| Prof Dr                                                                              | Emel Taşçı<br>Duran          | 11                                                       | 14                                           | 3                                   | Bölüm Başkanı, Anabilim Dalı Başkanı |
| Prof Dr                                                                              | Fatma Başalan İz             | 4                                                        | 4                                            | 3                                   | Anabilim Dalı Başkanı                |
| Doç Dr                                                                               | Altun Baksi                  | 2                                                        | 20                                           | 4                                   | Anabilim Dalı Başkanı                |
| Doç Dr                                                                               | Esin Çetinkaya<br>Uslusoy    | 15                                                       | 16                                           | 5                                   | Dekan yard., Anabilim Dalı Başkanı   |
| Dr Öğr. Üyesi                                                                        | Sıddıka Ersoy                | 25                                                       | 17                                           | 5                                   | Anabilim Dalı Başkanı                |
| Dr Öğr. Üyesi                                                                        | Şerife Tutar                 | 14                                                       | 8                                            | 2                                   | Anabilim Dalı Başkanı                |
| Dr Öğr. Üyesi                                                                        | İlknur Atasever              | 20                                                       |                                              |                                     |                                      |
| Ar. Gör. Dr.                                                                         | Ayşe Aydınlı                 | 25                                                       |                                              |                                     |                                      |
| Ar. Gör. Dr.                                                                         | Fadime Gamze<br>Bolattürk    | 20                                                       |                                              |                                     |                                      |
| Ar. Gör. Dr.                                                                         | Filiz Salman<br>Saraç        | 25                                                       |                                              |                                     |                                      |
| Dr Öğr. Üyesi                                                                        | Tangül Aytur<br>Özen         | 18                                                       |                                              |                                     | Anabilim Dalı Başkanı                |
| Dr Öğr. Üyesi                                                                        | Kamuran Cerit                | 17                                                       | 14                                           | 3                                   |                                      |
| Öğr Gör.                                                                             | Fatime Uysal                 | 20                                                       |                                              |                                     |                                      |
| Dr Öğr. Üyesi                                                                        | Hatice Ağralı                | 22                                                       |                                              |                                     |                                      |
| Ar. Gör. Dr.                                                                         | Betül Bayrak                 | 18                                                       |                                              |                                     |                                      |
| Ar. Gör. Dr.                                                                         | Afra Çalık                   | 19                                                       |                                              |                                     |                                      |
| Öğr Gör.                                                                             | Dudu Çetinkaya               | 23                                                       |                                              |                                     | Anabilim Dalı Başkanı                |
| Öğr Gör.                                                                             | Sema Soysal                  | 23                                                       |                                              |                                     |                                      |
| Ar. Gör.                                                                             | Tuğçe Kaplan<br>Uyan         | 28                                                       |                                              |                                     |                                      |
| Öğr Gör.                                                                             | Yurdağül Şahin               | 32                                                       |                                              |                                     |                                      |
| Ar. Gör.                                                                             | Feyza Bardak                 | 28                                                       |                                              |                                     |                                      |
| Ar. Gör.                                                                             | Kübra Yılmaz                 | 28                                                       |                                              |                                     |                                      |
| Ar. Gör.                                                                             | Günferah Şahin               | 32                                                       |                                              |                                     |                                      |
| <b>KURUM DIŞINDAN GÖREVLENDİRİLEN ÖĞRETİM ELEMANLARI/ÜYELERİ</b>                     |                              |                                                          |                                              |                                     |                                      |
| <b>DERS ADI</b>                                                                      | <b>ÖĞRETİM ELEMANI/ÜYESİ</b> |                                                          | <b>TERCİH EDİLME NEDENİ VE DEĞERLENDİRME</b> |                                     |                                      |
| <b>3 Ana ders için toplam 9 Kişi Ders Uygulaması kapsamında görevlendirilmiştir.</b> |                              |                                                          | <b>72</b>                                    |                                     |                                      |
|                                                                                      |                              |                                                          |                                              |                                     |                                      |
|                                                                                      |                              |                                                          |                                              |                                     |                                      |
| <b>YABANCI UYRUKLU ÖĞRETİM ELEMANLARI/ÜYELERİ</b>                                    |                              |                                                          |                                              |                                     |                                      |
|                                                                                      |                              |                                                          |                                              |                                     |                                      |
|                                                                                      |                              |                                                          |                                              |                                     |                                      |

# Ğ. ÖĞRETİM ELEMANLARININ/ ÜYELERİNİN İŞ YÜKÜ

## 2023-2024 EĞİTİM ÖĞRETİM YILI GÜZ YARIYILI ÖĞRETİM ELEMANLARININ/ÜYELERİNİN İŞ YÜKÜ

| ÜNVAN                                                                         | AD SOYAD                              | ÖN LİSANS<br>/LİSANS DERS<br>SAATİ<br>(teorik+<br>uygulama) | LİSANSÜSTÜ<br>DERS SAATİ | LİSANSÜSTÜ<br>DANIŞMANLIK<br>SAYISI | İDARİ GÖREVLER                       |
|-------------------------------------------------------------------------------|---------------------------------------|-------------------------------------------------------------|--------------------------|-------------------------------------|--------------------------------------|
| Prof Dr                                                                       | Emel Taşçı Duran                      | 15                                                          | 15                       | 4                                   | Bölüm Başkanı, Anabilim Dalı Başkanı |
| Prof Dr                                                                       | Fatma Başalan İz                      | 17                                                          | 4                        | 3                                   | Anabilim Dalı Başkanı                |
| Doç Dr                                                                        | Altun Baksi                           | 16                                                          | 20                       | 4                                   | Anabilim Dalı Başkanı                |
| Doç Dr                                                                        | Esin Çetinkaya Uslusoy                | 6                                                           | 16                       | 3                                   | Dekan Yard., Anabilim Dalı Başkanı   |
| Doç. Dr.                                                                      | Elif Aşık                             | 4                                                           | 2                        |                                     |                                      |
| Dr Öğr. Üyesi                                                                 | Sıddıka Ersoy                         | 14                                                          | 16                       | 5                                   | Anabilim Dalı Başkanı                |
| Dr Öğr. Üyesi                                                                 | Şerife Tutar                          | 10                                                          | 10                       | 2                                   | Anabilim Dalı Başkanı                |
| Dr Öğr. Üyesi                                                                 | İlknur Atasever                       |                                                             |                          |                                     |                                      |
| Dr Öğr. Üyesi                                                                 | Ayşe Aydınlı                          | 18                                                          |                          |                                     |                                      |
| Ar. Gör. Dr.                                                                  | Fadime Gamze Bolattürk                | 24                                                          |                          |                                     |                                      |
| Ar. Gör. Dr.                                                                  | Filiz Salman Saraç                    | 16                                                          | 3                        |                                     |                                      |
| Dr Öğr. Üyesi                                                                 | Tangül Aytur Özen                     | 18                                                          |                          |                                     | Anabilim Dalı Başkanı                |
| Dr Öğr. Üyesi                                                                 | Kamuran Cerit                         | 18                                                          | 8                        | 3                                   |                                      |
| Öğr Gör.                                                                      | Fatime Uysal                          | 28                                                          |                          |                                     |                                      |
| Dr Öğr. Üyesi                                                                 | Hatice Ağralı                         | 25                                                          |                          |                                     |                                      |
| Ar. Gör. Dr.                                                                  | Betül Bayrak                          | 24                                                          |                          |                                     |                                      |
| Ar. Gör. Dr.                                                                  | Ayyüce Tuğba Koçak                    | 16                                                          |                          |                                     |                                      |
| Ar. Gör. Dr.                                                                  | Afra Çalık                            | 23                                                          |                          |                                     |                                      |
| Öğr Gör.                                                                      | Dudu Çetinkaya                        | 20                                                          |                          |                                     | Anabilim Dalı Başkanı                |
| Öğr Gör.                                                                      | Sema Soysal                           | 20                                                          |                          |                                     |                                      |
| Ar. Gör.                                                                      | Tuğçe Kaplan Uyan                     | 24                                                          |                          |                                     |                                      |
| Öğr Gör.                                                                      | Yurdağül Şahin                        | 36                                                          |                          |                                     |                                      |
| Ar. Gör.                                                                      | Feyza Bardak                          | 24                                                          |                          |                                     |                                      |
| Ar. Gör.                                                                      | Kübra Yılmaz                          | 24                                                          |                          |                                     |                                      |
| Ar. Gör.                                                                      | Günferah Şahin                        | 36                                                          |                          |                                     |                                      |
| KURUM DIŞINDAN GÖREVLENDİRİLEN ÖĞRETİM ELEMANLARI/ÜYELERİ                     |                                       |                                                             |                          |                                     |                                      |
| DERS ADI                                                                      | TERCİH EDİLME NEDENİ VE DEĞERLENDİRME |                                                             |                          |                                     |                                      |
| 3 Ana ders için toplam 7 Kişi Ders Uygulaması kapsamında görevlendirilmiştir. | 56                                    |                                                             |                          |                                     |                                      |
|                                                                               |                                       |                                                             |                          |                                     |                                      |
| YABANCI UYRUKLU ÖĞRETİM ELEMANLARI/ÜYELERİ                                    |                                       |                                                             |                          |                                     |                                      |
|                                                                               |                                       |                                                             |                          |                                     |                                      |

## H. ÖĞRETİM ELEMANLARININ/ÜYELERİNİN GELİŞİMİNE YÖNELİK FAALİYETLER İLE ÖN LİSANS/LİSANS AKADEMİK DANIŞMANLIK HİZMETLERİ VE ÖĞRENME YÖNETİM SİSTEMİNE İLİŞKİN HUSUSLAR

(Her bir program için altta yer alan tablo çoğaltılıp doldurulacaktır.)

| Hemşirelik Lisans Programı için;                                                                                                                     |               |
|------------------------------------------------------------------------------------------------------------------------------------------------------|---------------|
|                                                                                                                                                      | Olup/Olmadığı |
| 2023-2024 Eğitim Öğretim Yılı Bahar Dönemi Kapsamında Öğretim Elemanlarının/Üyelerinin Akademik Gelişimi İçin Yapılan Faaliyetler belirtilmiş midir? | Yok           |
| 2023-2024 Eğitim Öğretim Yılı Bahar Dönemi Kapsamında Öğretim Elemanlarının/Üyelerinin Eğitsel Gelişimi İçin Yapılan Faaliyetler belirtilmiş midir?  | Var           |
| 2023-2024 Eğitim Öğretim Yılı Bahar Dönemi Kapsamında Eğiticilerin Eğitimi Katılımcı Listesi Bulunmakta mıdır ve kanıtı sunulmuş mudur?              | Var           |
| Programda Öğrenme Yönetim Sistemi kullanılan ders sayısı belirtilmiş midir?                                                                          | Evet          |
| Programınıza kayıtlı her öğrencinin akademik danışmanı bulunup bulunmadığı belirtilmiş midir?                                                        | Evet          |
| Programınıza kayıtlı her öğrencinin akademik danışmanlık saati bulunup bulunmadığı belirtilmiş midir?                                                | Yok           |
| Programınıza kayıtlı her öğrencinin akademik danışmanlık uygulamasına ilişkin geri bildirim toplandı mı?                                             | Var           |
| Verilen Yüz Yüze Danışmanlık Hizmeti (belge ile kayıt altına alınan bireysel görüşme) Sayısı belirtilmiş midir?                                      | Yok           |
| Verilen Yüz Yüze Danışmanlık Hizmeti (toplantı) Sayısı belirtilmiş midir?                                                                            | Yok           |
| Verilen Çevrimiçi Danışmanlık (mail, zoom, whatsapp) Sayısı belirtilmiş midir?                                                                       | Yok           |
| Verilen Çevrimiçi Danışmanlık (toplantı) Sayısı belirtilmiş midir?                                                                                   | Yok           |
| Danışmanlık Hizmetleri Süreçlerinde Tespit Edilen Genel Sorunlar ve Yapılan İyileştirmeler belirtilmiş midir?                                        | Yok           |

## H. ÖĞRETİM ELEMANLARININ/ÜYELERİNİN GELİŞİMİNE YÖNELİK FAALİYETLER İLE ÖN LİSANS/LİSANS AKADEMİK DANIŞMANLIK HİZMETLERİ VE ÖĞRENME YÖNETİM SİSTEMİNE İLİŞKİN HUSUSLAR

(Her bir program için altta yer alan tablo çoğaltılıp doldurulacaktır.)

| Hemşirelik Lisans Programı için;                                                                                                                                                              |               |
|-----------------------------------------------------------------------------------------------------------------------------------------------------------------------------------------------|---------------|
|                                                                                                                                                                                               | Olup/Olmadığı |
| 2022-2023 Eğitim Öğretim Yılı Bahar ile 2023-2024 Eğitim Öğretim Yılı Güz Dönemleri Kapsamında Öğretim Elemanlarının/Üyelerinin Akademik Gelişimi İçin Yapılan Faaliyetler belirtilmiş midir? | Yok           |
| 2022-2023 Eğitim Öğretim Yılı Bahar ile 2023-2024 Eğitim Öğretim Yılı Güz Dönemleri Kapsamında Öğretim Elemanlarının/Üyelerinin Eğitsel Gelişimi İçin Yapılan Faaliyetler belirtilmiş midir?  | Var           |
| 2022-2023 Eğitim Öğretim Yılı Bahar ile 2023-2024 Eğitim Öğretim Yılı Güz Dönemleri Kapsamında Eğiticilerin Eğitimi Katılımcı Listesi Bulunmakta mıdır ve kanıtı sunulmuş mudur?              | Var           |
| Programda Öğrenme Yönetim Sistemi kullanılan ders sayısı belirtilmiş midir?                                                                                                                   | Evet          |
| Programınıza kayıtlı her öğrencinin akademik danışmanı bulunup bulunmadığı belirtilmiş midir?                                                                                                 | Evet          |
| Programınıza kayıtlı her öğrencinin akademik danışmanlık saati bulunup bulunmadığı belirtilmiş midir?                                                                                         | Yok           |
| Programınıza kayıtlı her öğrencinin akademik danışmanlık uygulamasına ilişkin geri bildirim toplandı mı?                                                                                      | Var           |
| Verilen Yüz Yüze Danışmanlık Hizmeti (belge ile kayıt altına alınan bireysel görüşme) Sayısı belirtilmiş midir?                                                                               | Yok           |
| Verilen Yüz Yüze Danışmanlık Hizmeti (toplantı) Sayısı belirtilmiş midir?                                                                                                                     | Yok           |
| Verilen Çevrimiçi Danışmanlık (mail, zoom, whatsapp) Sayısı belirtilmiş midir?                                                                                                                | Yok           |
| Verilen Çevrimiçi Danışmanlık (toplantı) Sayısı belirtilmiş midir?                                                                                                                            | Yok           |
| Danışmanlık Hizmetleri Süreçlerinde Tespit Edilen Genel Sorunlar ve Yapılan İyileştirmeler belirtilmiş midir?                                                                                 | Yok           |



# I. ÖĞRENCİ İSTATİSTİKLERİ

(Her bir program için altta yer alan tablo çoğaltılıp doldurulacaktır.)

| 2022-2023 EĞİTİM ÖĞRETİM YILI BAHAR DÖNEMİ                                            |                      |                      |
|---------------------------------------------------------------------------------------|----------------------|----------------------|
| GELEN GİDEN ÖĞRENCİ SAYILARI                                                          |                      |                      |
|                                                                                       | Gelen Öğrenci Sayısı | Giden Öğrenci Sayısı |
| ERASMUS                                                                               | 0                    | 0                    |
| Merkezi Yerleştirme Puanıyla Yatay Geçiş                                              | 0                    | 1                    |
| Kurumlararası yatay geçiş                                                             | 0                    | 0                    |
| Kurum içi yatay geçiş                                                                 | 0                    | 0                    |
| Dikey Geçiş                                                                           | 0                    | 0                    |
| Özel Öğrenci                                                                          | 0                    | 1                    |
| İlişik kesen öğrenci sayısı                                                           |                      | 166 (Mezun)          |
| Gelen/Giden Öğrenci Sayılarının Değerlendirilmesi                                     |                      |                      |
| ORTAK EĞİTİM PROGRAMLARI                                                              |                      |                      |
| Çift Anadal Öğrenci Sayısı                                                            |                      | 0                    |
| Yandal Öğrenci Sayısı                                                                 |                      | 0                    |
| Çift Anadal/Yandal Öğrenci Sayısı Değerlendirmesi (Sorunlar ve İyileştirme Önerileri) |                      |                      |
| DEZAVANTAJLI GRUPLAR                                                                  |                      |                      |
| Özel Gereksinimli Öğrenci Sayısı                                                      |                      | 0                    |
| Özel Gereksinimli Öğrencilere (varsa) Yönelik Uygulamalar/Tedbirler                   |                      |                      |
| Uluslararası Öğrenci Sayısı                                                           |                      | 0                    |
| Uluslararası Öğrencilere Yönelik Uygulamalar/Tedbirler                                |                      |                      |

# I. ÖĞRENCİ İSTATİSTİKLERİ

## 2022-2023 EĞİTİM ÖĞRETİM YILI BAHAR DÖNEMİ

### ÖĞRENCİ FAALİYETLERİ

#### Sosyal Faaliyetler (Faaliyet adı ve varsa faaliyet linki)

- Hemşirelik bölümü öğrencimiz Faruk Durna, Teknofest tarafından gerçekleştirilen Türk Hava Yolları'nın düzenlediği Travel Hackathon 2023 yarışmasında büyük başarılar elde etmiştir. (<https://saglik.sdu.edu.tr/hemsirelik/tr/haber/sdu-hemsirelik-ogrencisi-faruk-durnadan-buyuk-basari-42642h.html>)
- Isparta İli "ENGEP" kapsamında düzenlenen bir etkinliğe üçüncü sınıf öğrencileri Faruk Durna, Mustafa Talha Dağ ve Nida Nur Yurt katıldı. Öğrencilerimiz Metaverse, Sanal Gerçeklik ve Artırılmış Gerçeklik konularında deneyimlerini paylaştılar. (<https://saglik.sdu.edu.tr/hemsirelik/tr/haber/hemsirelik-ogrencileri-metaverse-girisim-studyosunda-42782h.html>)

#### Bilimsel Faaliyetler (Faaliyet adı ve varsa faaliyet linki)

- 19 Mayıs Üniversitesi tarafından gerçekleştirilen 1.Uluslararası 21. Ulusal Hemşirelik Öğrencileri Kongresi'nde, dijital eğitim materyali kategorisinde Öğrencilerimiz Faruk DURNA ve Aliye YILDIRIM yapmış oldukları çalışma ile 3.lük ödülü almışlardır. (<https://saglik.sdu.edu.tr/hemsirelik/tr/haber/sdu-hemsirelik-ogrencilerine-odul-42633h.html>)
- TİKA iş birliği ile Hemşirelik bölümümüzden Arş. Gör. Dr. Afra Çalık, Yıldırım Beyazıt Üniversitesi Hemşirelik Bölümünden Doç. Dr. Bahar İnkaya, Dr. Betül Çakmak, Dr. Öğr. Üyesi Tuğba Bilgehan tarafından "Hemşirelik Öğrencilerinde Palyatif Bakım Farkındalığı Yaratmak İçin Ciddi Oyun Etkinliğinin Değerlendirilmesi: Filistin Örneği" adlı etkinlik düzenlenmiştir. (<https://saglik.sdu.edu.tr/hemsirelik/tr/haber/hemsirelik-ogrencilerinde-palyatif-bakim-farkindaligi-yaratmak-icin-ciddi-oyun-etkinliginin-degerlendirilmesi-filistin-ornegi-42919h.html>)

#### Kültürel Faaliyetler (Faaliyet adı ve varsa faaliyet linki)

-

#### Sportif Faaliyetler (Faaliyet adı ve varsa faaliyet linki)

-

#### Bitirme Projesi Sayısı

#### Panel/Sergi Sayısı

#### Proje Sayısı (TÜBİTAK 2209 vb.)

#### Öğrencileri Araştırmaya Yönlendirici Diğer Uygulamalar

Öğrenciler öğretim üyeleri ile birlikte SCI, Tr ve alan indeksli makaleler yapmaktadır. Ayrıca uluslararası bildirimlerde sözlü sunumlara yönlendirilmektedir.

- Ağralı H., Aydınlı A., **Uğraş İ.** (2023). (Uluslararası Tebliğ). Hemşirelerin Etik Duyarlılıkları İle Yapay Zeka Kaygı Düzeyleri Arasındaki İlişkinin Belirlenmesi. 6th International Health Science and Life Congress (IHSLC 2023), 02-05 Mart 2023.
- Salman F, Baksi A, Durna F, Yurt NN. Ameliyat sonrası dönemde bulunan hastaların elastik basınçlı çorap kullanım durumlarının incelenmesi. 6. Uluslararası Sağlık Bilimleri ve Yaşam Kongresi. Burdur, 2-5 Mart 2023. (Sözel bildiri).
- Bilgi ÜS, Baksi A. Üniversite öğrencilerinin estetik cerrahi kabulü, sosyal medya bağımlılığı, sosyal medya teyit/güven düzeyi ve etkili olabilecek faktörler arasındaki ilişkinin incelenmesi. **TUBİTAK 2209-A Üniversite Öğrencileri Araştırma Projeleri Destekleme Programı**, 2022 Yılı, Başvuru numarası: 1919B012216947 (2022 YILINDA BAŞVURULMUŞ, 2023 YILINDA KABUL ALMIŞTIR)

#### Öğrenci Faaliyetleri İle İlgili Genel Değerlendirme (Sorunlar ve İyileştirme Önerileri)

Öğrencilerin araştırma yapması ve projede çalışabilmeleri için öğretim elemanlarının desteğine ihtiyaç duydukları saptanmış olup çeşitli danışmanlık ve akademik destekle 2209 tubitak projeleri gibi projelere başvuru sayısının artması planlanmıştır.

**Tablo 10:** Hemşirelik Bölümünde Yürütülmekte Olan Lisans Programlarında 2022-2023 Eğitim Öğretim Yılı Bahar Dönemine İlişkin Öğrenci Faaliyetleri İstatistikleri

**2023-2024 EĞİTİM ÖĞRETİM YILI BAHAR DÖNEMİ****GELEN GİDEN ÖĞRENCİ SAYILARI**

|                                          | Gelen Öğrenci Sayısı | Giden Öğrenci Sayısı |
|------------------------------------------|----------------------|----------------------|
| ERASMUS                                  | 0                    | 0                    |
| Merkezi Yerleştirme Puanıyla Yatay Geçiş | 9                    | 3                    |
| Kurumlararası yatay geçiş                | 6                    | 2                    |
| Kurum içi yatay geçiş                    | 0                    | 0                    |
| Dikey Geçiş                              | 6                    | 0                    |
| Özel Öğrenci                             | 1                    | 0                    |
| İlişik kesen öğrenci sayısı              | 8 (Mezun)            | 0                    |

Gelen/Giden Öğrenci Sayılarının Değerlendirilmesi

**ORTAK EĞİTİM PROGRAMLARI**

|                            |   |
|----------------------------|---|
| Çift Anadal Öğrenci Sayısı | 0 |
| Yandal Öğrenci Sayısı      | 0 |

Çift Anadal/Yandal Öğrenci Sayısı Değerlendirmesi (Sorunlar ve İyileştirme Önerileri)

**DEZAVANTAJLI GRUPLAR**

|                                  |   |
|----------------------------------|---|
| Özel Gereksinimli Öğrenci Sayısı | 0 |
|----------------------------------|---|

Özel Gereksinimli Öğrencilere (varsa) Yönelik Uygulamalar/Tedbirler

|                             |    |
|-----------------------------|----|
| Uluslararası Öğrenci Sayısı | 13 |
|-----------------------------|----|

Uluslararası Öğrencilere Yönelik Uygulamalar/Tedbirler

| 2023-2024 EĞİTİM ÖĞRETİM YILI BAHAR DÖNEMİ                                                                                                                                                                                                                                                                                                                                                                                                                                                                                                                                                                                                                                                                                                                                                                                                                                                                                                                                                                                                                                                                                                                                                                                                                                                             |   |
|--------------------------------------------------------------------------------------------------------------------------------------------------------------------------------------------------------------------------------------------------------------------------------------------------------------------------------------------------------------------------------------------------------------------------------------------------------------------------------------------------------------------------------------------------------------------------------------------------------------------------------------------------------------------------------------------------------------------------------------------------------------------------------------------------------------------------------------------------------------------------------------------------------------------------------------------------------------------------------------------------------------------------------------------------------------------------------------------------------------------------------------------------------------------------------------------------------------------------------------------------------------------------------------------------------|---|
| ÖĞRENCİ FAALİYETLERİ                                                                                                                                                                                                                                                                                                                                                                                                                                                                                                                                                                                                                                                                                                                                                                                                                                                                                                                                                                                                                                                                                                                                                                                                                                                                                   |   |
| Sosyal Faaliyetler (Faaliyet adı ve varsa faaliyet linki)                                                                                                                                                                                                                                                                                                                                                                                                                                                                                                                                                                                                                                                                                                                                                                                                                                                                                                                                                                                                                                                                                                                                                                                                                                              |   |
| <p>- Hemşirelik Bölümü 1. Sınıf öğrencilerine oryantasyon eğitimi düzenlendi. (<a href="https://saglik.sdu.edu.tr/hemsirelik/tr/haber/bolumumuzun-oryantasyon-egitimi-gerceklesti-43981h.html">https://saglik.sdu.edu.tr/hemsirelik/tr/haber/bolumumuzun-oryantasyon-egitimi-gerceklesti-43981h.html</a> )</p> <p>- Isparta İl Millî Eğitim Müdürü Sayın Erhan Baydur, Halk Sağlığı Hemşireliği uygulama yerlerinden olan Hafız İbrahim Demiralay İlkokulu'nu ziyaret ederek öğretmen ve hemşirelik öğrencilerine yeni dönemde başarılar diledi. (<a href="https://saglik.sdu.edu.tr/hemsirelik/tr/haber/isparta-il-mill-egitim-mudurumuz-sayin-erhan-baydur-halk-sagligi-hemsireligi-staj-yerlerinden-olan-hafiz-ibrahim-demiralay-ilkokulunu-ziyaret-etti-44035h.html">https://saglik.sdu.edu.tr/hemsirelik/tr/haber/isparta-il-mill-egitim-mudurumuz-sayin-erhan-baydur-halk-sagligi-hemsireligi-staj-yerlerinden-olan-hafiz-ibrahim-demiralay-ilkokulunu-ziyaret-etti-44035h.html</a> )</p> <p>- 26 Ekim 2023 Perşembe günü Mezun Komisyonumuz tarafından "Mezun Buluşması Etkinliği" düzenlenmiştir. (<a href="https://saglik.sdu.edu.tr/hemsirelik/tr/haber/mezun-bulusmasi-etkinligi-44102h.html">https://saglik.sdu.edu.tr/hemsirelik/tr/haber/mezun-bulusmasi-etkinligi-44102h.html</a> )</p> |   |
| Bilimsel Faaliyetler (Faaliyet adı ve varsa faaliyet linki)                                                                                                                                                                                                                                                                                                                                                                                                                                                                                                                                                                                                                                                                                                                                                                                                                                                                                                                                                                                                                                                                                                                                                                                                                                            |   |
| <p>- Hemşirelik 4. sınıf öğrencilerimizden Faruk Durna ve takım arkadaşı Sümeyye Eylül Yılmaz, Angelini University Award yarışma finalinde "Dijital Ağrı Yönetimi" konulu projeleriyle birinci olmuşlardır. (<a href="https://saglik.sdu.edu.tr/hemsirelik/tr/haber/hemsirelik-ogrencisi-icin-odul-44836h.html">https://saglik.sdu.edu.tr/hemsirelik/tr/haber/hemsirelik-ogrencisi-icin-odul-44836h.html</a> )</p>                                                                                                                                                                                                                                                                                                                                                                                                                                                                                                                                                                                                                                                                                                                                                                                                                                                                                     |   |
| Kültürel Faaliyetler (Faaliyet adı ve varsa faaliyet linki)                                                                                                                                                                                                                                                                                                                                                                                                                                                                                                                                                                                                                                                                                                                                                                                                                                                                                                                                                                                                                                                                                                                                                                                                                                            |   |
| -                                                                                                                                                                                                                                                                                                                                                                                                                                                                                                                                                                                                                                                                                                                                                                                                                                                                                                                                                                                                                                                                                                                                                                                                                                                                                                      |   |
| Sportif Faaliyetler (Faaliyet adı ve varsa faaliyet linki)                                                                                                                                                                                                                                                                                                                                                                                                                                                                                                                                                                                                                                                                                                                                                                                                                                                                                                                                                                                                                                                                                                                                                                                                                                             |   |
| -                                                                                                                                                                                                                                                                                                                                                                                                                                                                                                                                                                                                                                                                                                                                                                                                                                                                                                                                                                                                                                                                                                                                                                                                                                                                                                      |   |
| Bitirme Projesi Sayısı                                                                                                                                                                                                                                                                                                                                                                                                                                                                                                                                                                                                                                                                                                                                                                                                                                                                                                                                                                                                                                                                                                                                                                                                                                                                                 | - |
| Panel/Sergi Sayısı                                                                                                                                                                                                                                                                                                                                                                                                                                                                                                                                                                                                                                                                                                                                                                                                                                                                                                                                                                                                                                                                                                                                                                                                                                                                                     | - |
| Proje Sayısı (TÜBİTAK 2209 vb.)                                                                                                                                                                                                                                                                                                                                                                                                                                                                                                                                                                                                                                                                                                                                                                                                                                                                                                                                                                                                                                                                                                                                                                                                                                                                        | - |
| <p>Öğrencileri Araştırmaya Yönlendirici Diğer Uygulamalar</p> <p>Öğrenciler öğretim üyeleri ile birlikte SCI, Tr ve alan indeksli makaleler yapmaktadır. Ayrıca uluslararası bildirilerde sözlü sunumlara yönlendirilmektedir.</p>                                                                                                                                                                                                                                                                                                                                                                                                                                                                                                                                                                                                                                                                                                                                                                                                                                                                                                                                                                                                                                                                     |   |
| Öğrenci Faaliyetleri İle İlgili Genel Değerlendirme (Sorunlar ve İyileştirme Önerileri)                                                                                                                                                                                                                                                                                                                                                                                                                                                                                                                                                                                                                                                                                                                                                                                                                                                                                                                                                                                                                                                                                                                                                                                                                |   |

**Tablo 10:** Hemşirelik Bölümünde Yürütülmekte Olan Lisans Programlarında 2023-2024 Eğitim Öğretim Yılı Güz Dönemine İlişkin Öğrenci Faaliyetleri İstatistikleri

# İ. PROGRAM BAZINDA ALINAN NOTLARIN BİRİM ORTALAMASI İLE KARŞILAŞTIRMALI DEĞERLENDİRİLMESİ

[2022-2023 Eğitim Öğretim Yılı Bahar Dönemi](#)

ile

[2023-2024 Eğitim Öğretim Yılı Güz Dönemi](#)

için **Birim Geneli** ve **Program Düzeyi** not dağılımlarına ilişkin veriler Öğrenci Bilgi Sisteminden temin edilerek sunulmuştur. Tek programlı birimler özelinde karşılaştırma verisi olmadığı için altta yer alan 'kök neden' ile 'iyileştirme önerisi' için ayrılmış boşlukların tek programlı birimlerde doldurulması zorunlu değildir. İlgili programlarca madde işaretleri ve numaralandırmalar silinebilir.

Alınan notlar kapsamında programdaki öğrencilerin puanının birim puanından düşük olduğu hususlara ilişkin kök neden tespitlerinizi sununuz:

- Öğretim elemanının başına düşen öğrenci sayısının çok fazla olması,
- Verilen derslerde öğrenci sayısının fazla olması nedeniyle interaktif yöntemlerin etkin kullanılamaması,
- Sınıfların fiziksel ortamlarının yetersiz olması

Alınan notlar kapsamında programdaki öğrencilerin puanının birim puanından düşük olduğu hususlara ilişkin iyileştirme önerilerinizi sununuz:

- Fiziksel ortamların sağlanması,
- Öğretim elemanına düşen öğrenci sayısının azaltılması,
- Sınav analizlerinde madde analizlerinin yapıp soruların kolaylık, zorluk derecelerinin belirlenmesi

# SÜLEYMAN DEMİREL ÜNİVERSİTESİ

SAĞLIK BİLİMLERİ FAKÜLTESİ

HEMŞİRELİK BÖLÜMÜ

2023 YILI

EĞİTİM ÖĞRETİM ÖZ DEĞERLENDİRME RAPORU

1

2

3