



SÜLEYMAN DEMİREL ÜNİVERSİTESİ
SAĞLIK BİLİMLERİ FAKÜLTESİ
GERONTOLOJİ BÖLÜMÜ
GERONTOLOJİ LİSANS PROGRAMI
2024 YILI
EĞİTİM ÖĞRETİM ÖZ DEĞERLENDİRME RAPORU

ŞUBAT - 2025



SÜLEYMAN DEMİREL ÜNİVERSİTESİ

SAĞLIK BİLİMLERİ FAKÜLTESİ

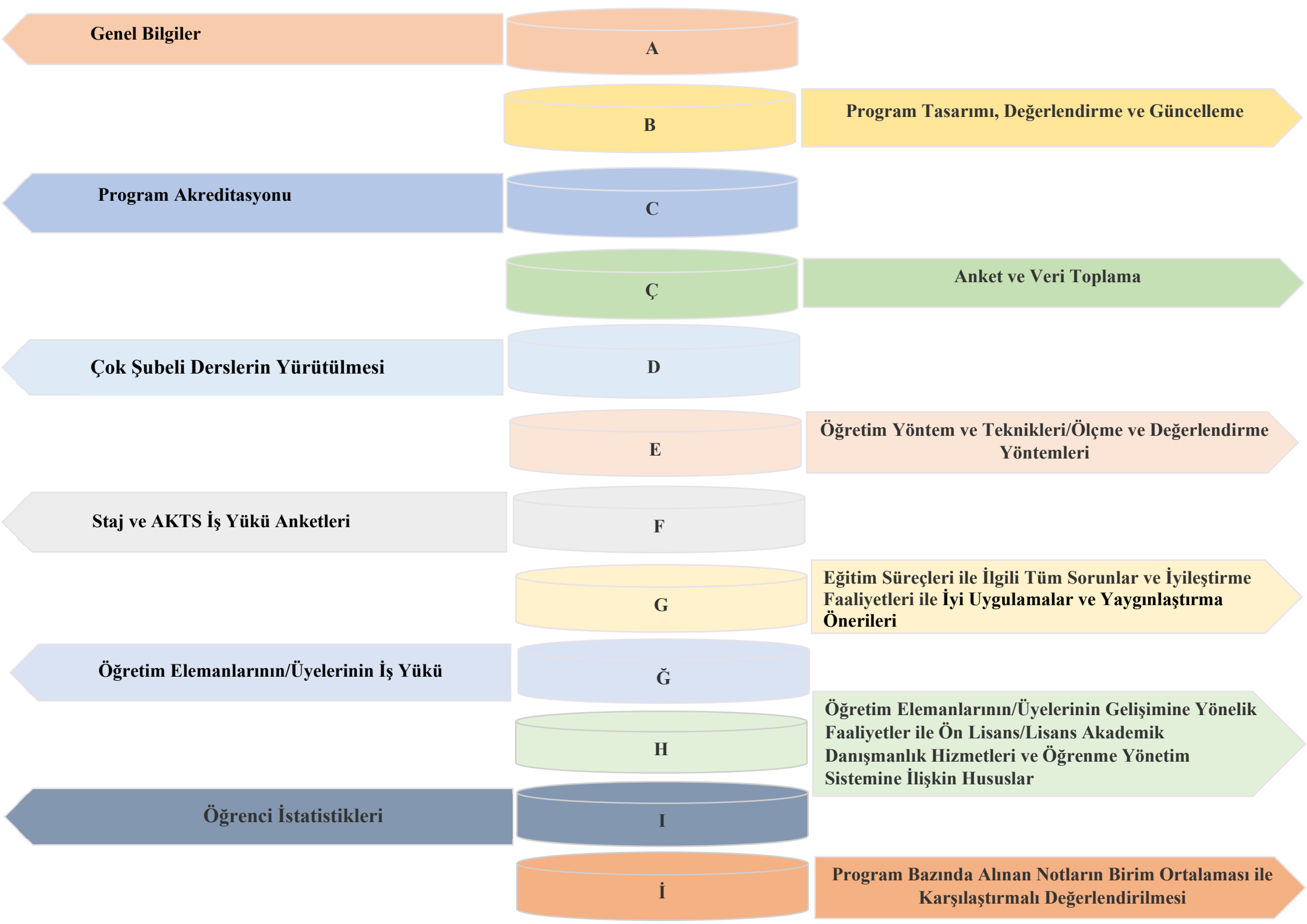
GERONTOLOJİ BÖLÜMÜ

GERONTOLOJİ LİSANS PROGRAMI

2024 YILI

EĞİTİM ÖĞRETİM ÖZ DEĞERLENDİRME RAPORU

ŞUBAT - 2025



Genel Bilgiler

A

Program Tasarımı, Değerlendirme ve Güncelleme

B

Program Akreditasyonu

C

Anket ve Veri Toplama

Ç

Çok Şubeli Derslerin Yürütülmesi

D

Öğretim Yöntem ve Teknikleri/Ölçme ve Değerlendirme Yöntemleri

E

Staj ve AKTS İş Yüğü Anketleri

F

Eğitim Süreçleri ile İlgili Tüm Sorunlar ve İyileştirme Faaliyetleri ile İyi Uygulamalar ve Yaygınlaştırma Önerileri

G

Öğretim Elemanlarının/Üyelerinin İş Yüğü

Ğ

Öğretim Elemanlarının/Üyelerinin Gelişimine Yönelik Faaliyetler ile Ön Lisans/Lisans Akademik Danışmanlık Hizmetleri ve Öğrenme Yönetim Sistemine İlişkin Hususlar

H

Öğrenci İstatistikleri

I

Program Bazında Alınan Notların Birim Ortalaması ile Karşılaştırmalı Değerlendirilmesi

İ

ŞEMALAR LİSTESİ

Şema 1: Gerontoloji Lisans Programının “Vizyon” Belirlenimine İlişkin Durum

Şema 2: Gerontoloji Lisans Programının “Misyon” Belirlenimine İlişkin Durum

Şema 3: Gerontoloji Lisans Programının “Program Amaçları” Belirlenimine İlişkin Durum

Şema 4: Gerontoloji Lisans Programının “Program Yeterlilikleri” Belirlenimine İlişkin Durum

Şema 5: Gerontoloji Lisans Programının “Program Yeterlilikleri ile TYYÇ İlişkilendirmesi” Belirlenimine İlişkin Durum

Şema 6: Gerontoloji Lisans Programının “SWOT Analizi” Belirlenimine İlişkin Durum

Şema 7: Gerontoloji Lisans Programının “Program Paydaşları” Belirlenimine İlişkin Durum

Şema 8: Gerontoloji Lisans Programının “Program Danışma Kurulu” Belirlenimine İlişkin Durum

Şema 9: Gerontoloji Lisans Programının “Program Bilgi Paketi” Belirlenimine İlişkin Durum

Şema 10: Gerontoloji Lisans Programının “Karar Süreçlerinde Paydaş Katılımı” Belirlenimine İlişkin Durum

Şema 11: Gerontoloji Lisans Programının “Program/AKTS Değerlendirme/Güncelleme” Durumu ve Çalışma Takvimi

Şema 12: Gerontoloji Lisans Programının “Program Akreditasyonu” ve “Dünya Sıralamalarında Yer Alan Muadilleri ile Karşılaştırmalı” Durumu

Şema 13: Gerontoloji Lisans Programının Yürütmekte Olduğu “Anket Çalışmaları”nın Durumu

Şema 14: Gerontoloji Lisans Programının Müfredatındaki “Çok Şubeli Dersler”in Durumu

Şema 15: Gerontoloji Lisans Programında Uygulanmakta Olan “Öğretim Yöntem Ve Teknikleri/Ölçme ve Değerlendirme Yöntemleri” Durumu

Şema 16: Gerontoloji Lisans Programında “Staj Dersleri” ve “AKTS İş Yüğü Anketleri” Durumu

TABLolar LİSTESİ

Tablo 1: Gerontoloji Lisans Programında Eğitim Süreçleri ile İlgili Tüm Sorunlar ve İyileştirme Faaliyetleri

Tablo 2: Gerontoloji Lisans Programında Eğitim Süreçleri ile İlgili İyi Uygulamalar ve Yaygınlaştırma Önerileri

Tablo 3: Gerontoloji Lisans Programında 2023-2024 Eğitim Öğretim Yılı Bahar Döneminde Öğretim Elemanlarının/Üyelerinin İş Yüğü

Tablo 4: Gerontoloji Lisans Programında 2024-2025 Eğitim Öğretim Yılı Güz Döneminde Öğretim Elemanlarının/Üyelerinin İş Yüğü

Tablo 5: Gerontoloji Lisans Programında 2023-2024 Eğitim Öğretim Yılı Bahar Döneminde Öğretim Elemanlarının/Üyelerinin Gelişimine Yönelik Faaliyetler ile Ön Lisans/Lisans Akademik Danışmanlık Hizmetleri ve Öğrenme Yönetim Sistemine İlişkin Hususlar

Tablo 6: Gerontoloji Lisans Programında 2024-2025 Eğitim Öğretim Yılı Güz Döneminde Öğretim Elemanlarının/Üyelerinin Gelişimine Yönelik Faaliyetler ile Ön Lisans/Lisans Akademik Danışmanlık Hizmetleri ve Öğrenme Yönetim Sistemine İlişkin Hususlar

Tablo 7: Gerontoloji Lisans Programında 2023-2024 Eğitim Öğretim Yılı Bahar Dönemine İlişkin Öğrenci İstatistikleri

Tablo 8: Gerontoloji Lisans Programında 2023-2024 Eğitim Öğretim Yılı Bahar Dönemine İlişkin Öğrenci Faaliyetleri İstatistikleri

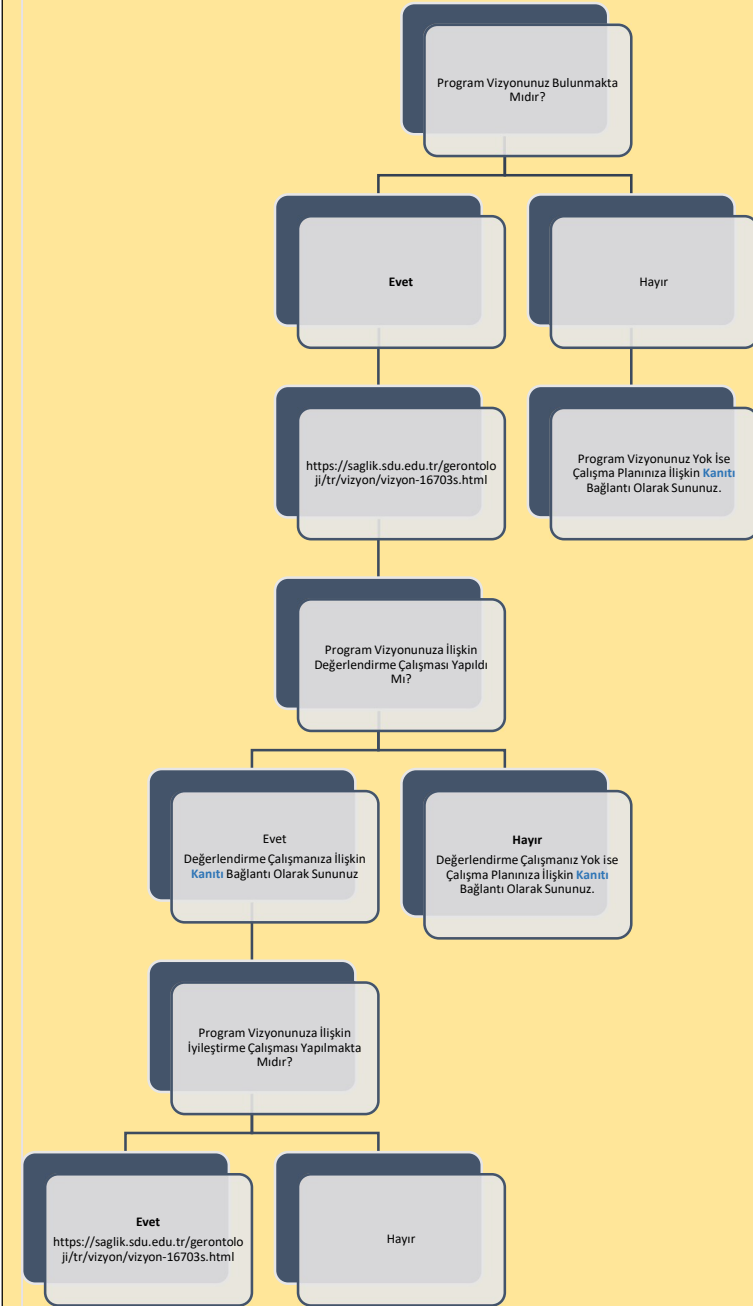
Tablo 9: Gerontoloji Lisans Programında 2024-2025 Eğitim Öğretim Yılı Güz Dönemine İlişkin Öğrenci İstatistikleri

Tablo 10: Gerontoloji Lisans Programında 2024-2025 Eğitim Öğretim Yılı Güz Dönemine İlişkin Öğrenci Faaliyetleri İstatistikleri

A. GENEL BİLGİLER

Gerontoloji Bölümünde öğrenci bulunmamaktadır.

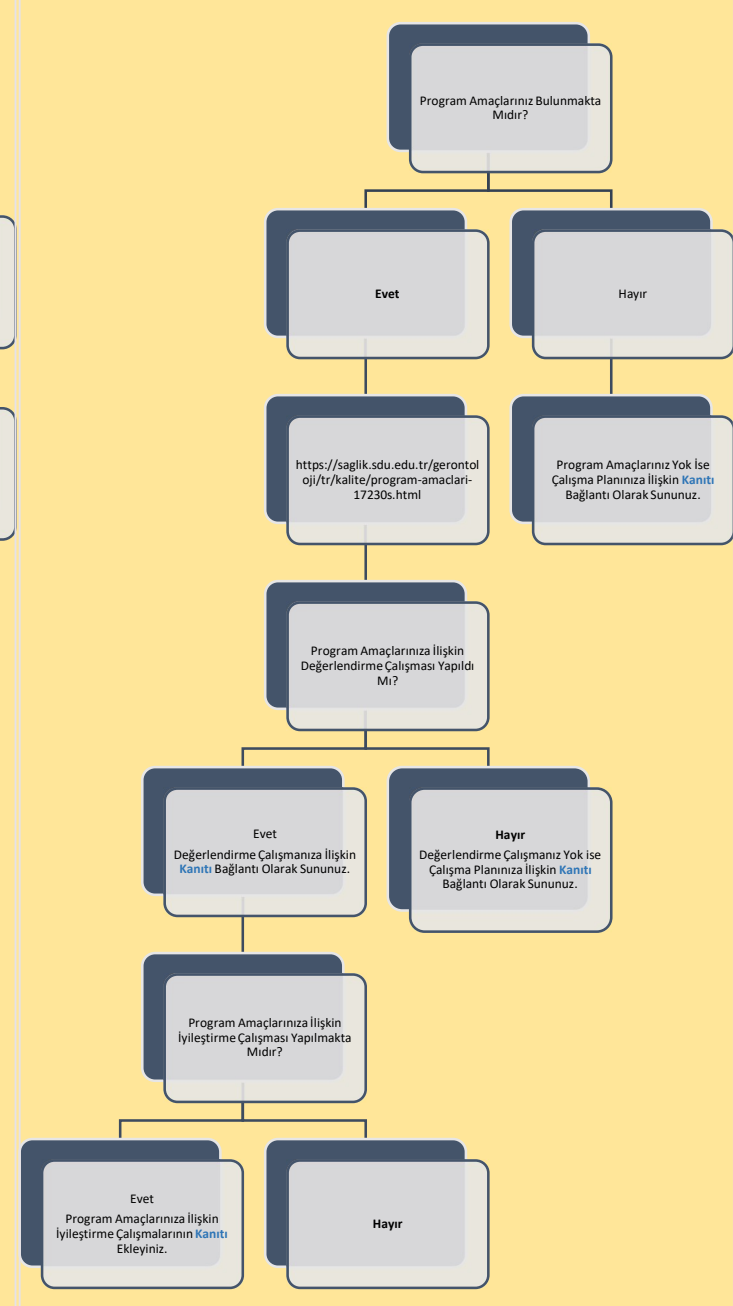
B. PROGRAM TASARIMI, DEĞERLENDİRME VE GÜNCELLEME



Şema 1: Gerontoloji Lisans Programının “Vizyon” Belirlenimine İlişkin Durum



Şema 2: Gerontoloji Lisans Programının “Misyon” Belirlenimine İlişkin Durum

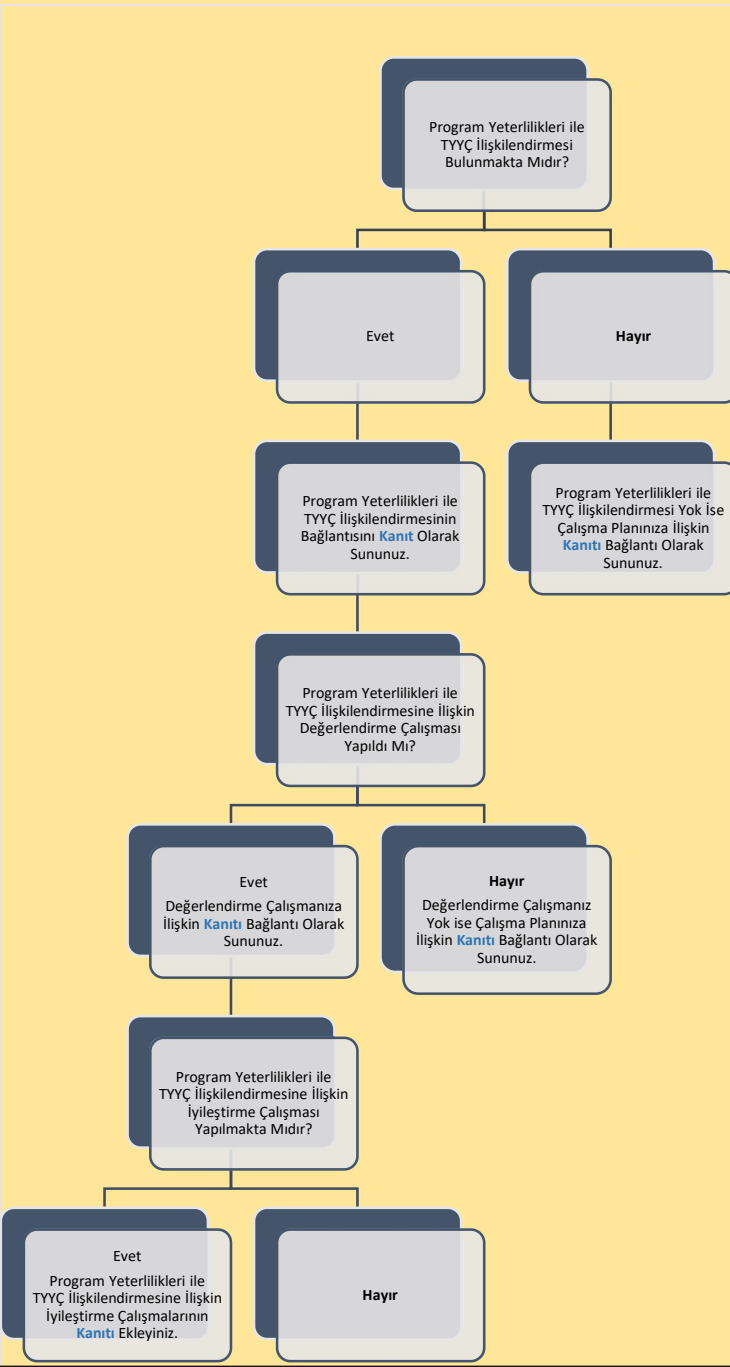


Şema 3: Gerontoloji Lisans Programının “Program Amaçları” Belirlenimine İlişkin Durum

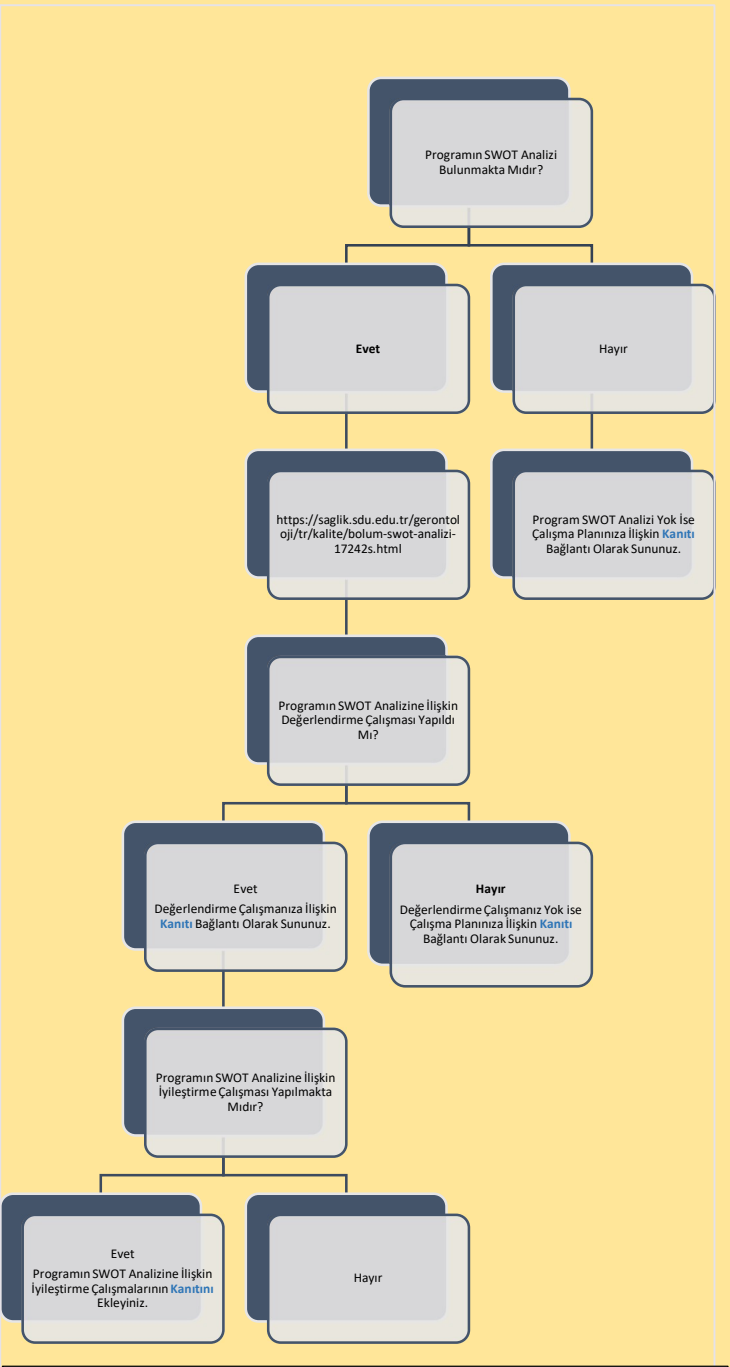
B. PROGRAM TASARIMI, DEĞERLENDİRME VE GÜNCELLEME



Şema 4: Gerontoloji Lisans Programının “Program Yeterlilikleri” Belirlenimine İlişkin Durum

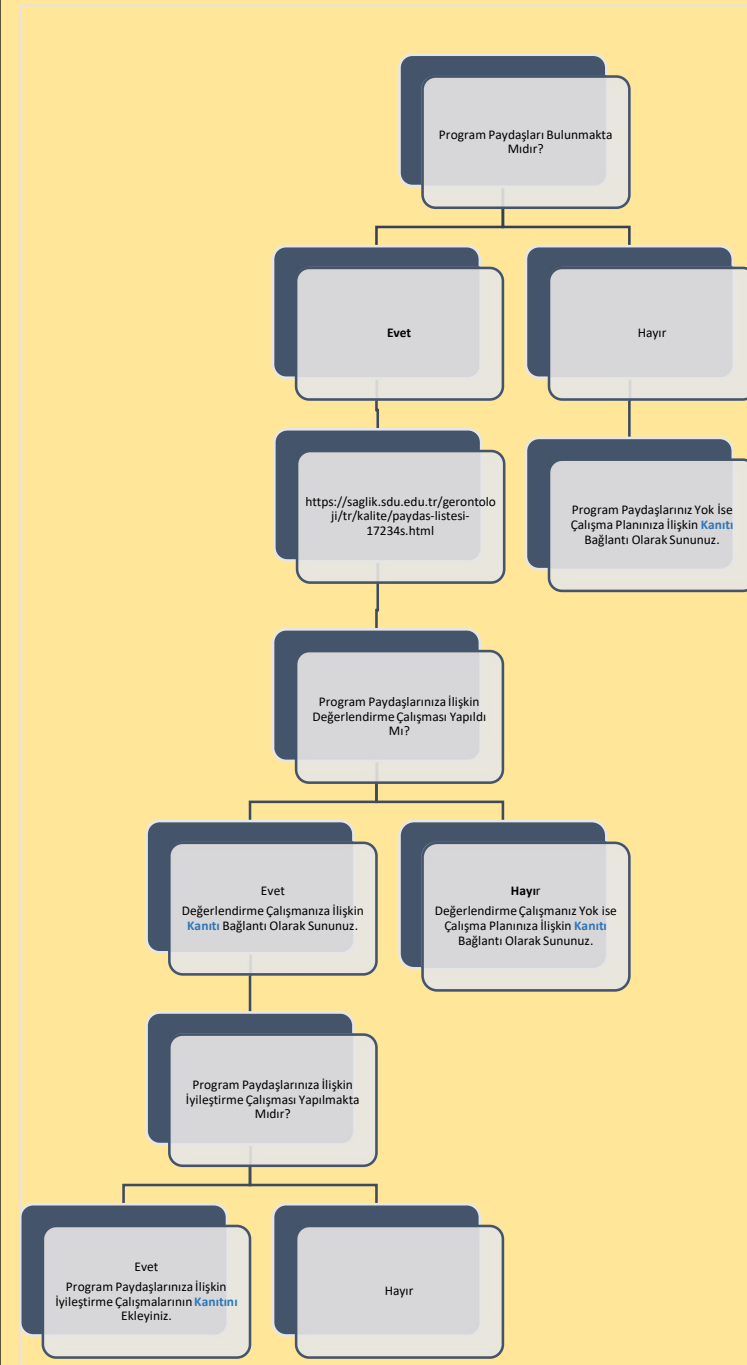


Şema 5: Gerontoloji Lisans Programının “Program Yeterlilikleri ile TYCC İlişkilendirmesi” Belirlenimine İlişkin Durum



Şema 6: Gerontoloji Lisans Programının “SWOT Analizi” Belirlenimine İlişkin Durum

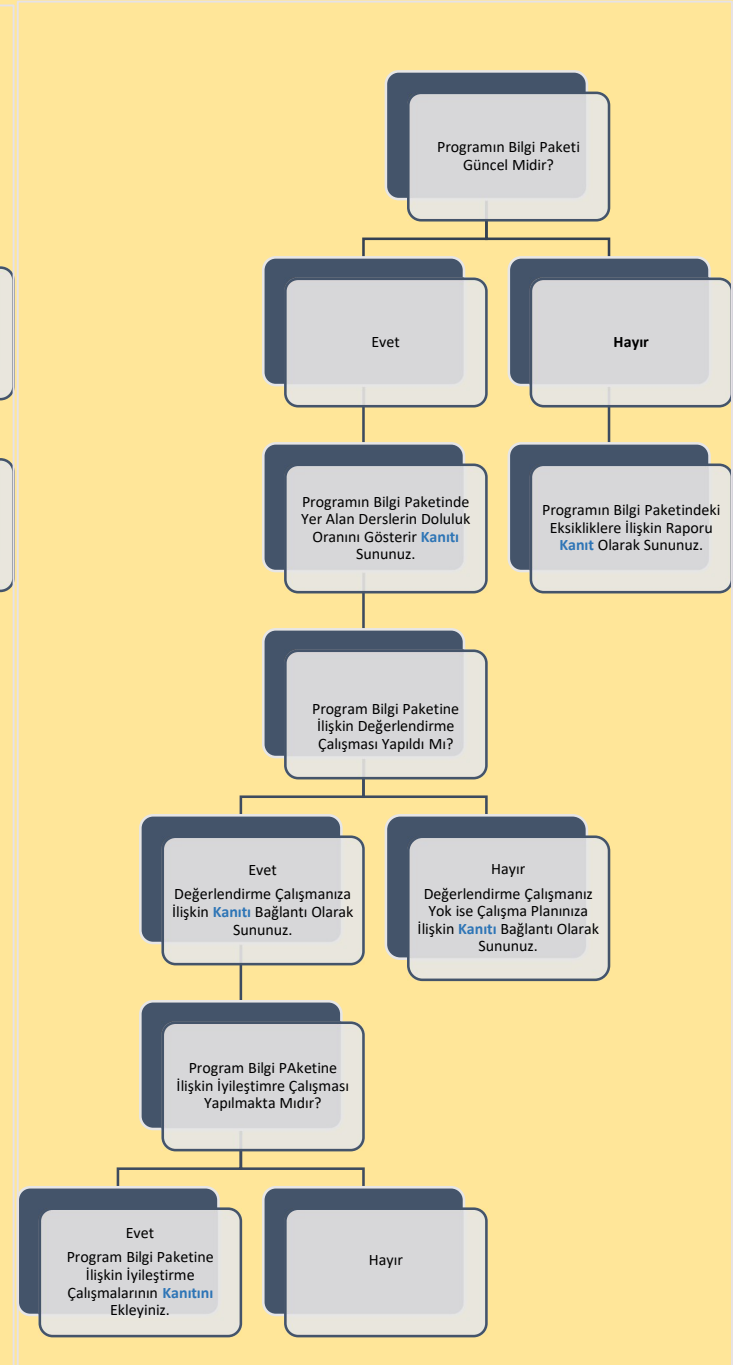
B. PROGRAM TASARIMI, DEĞERLENDİRME VE GÜNCELLEME



Şema 7: Gerontoloji Lisans Programının “Program Paydaşları” Belirlenimine İlişkin Durum

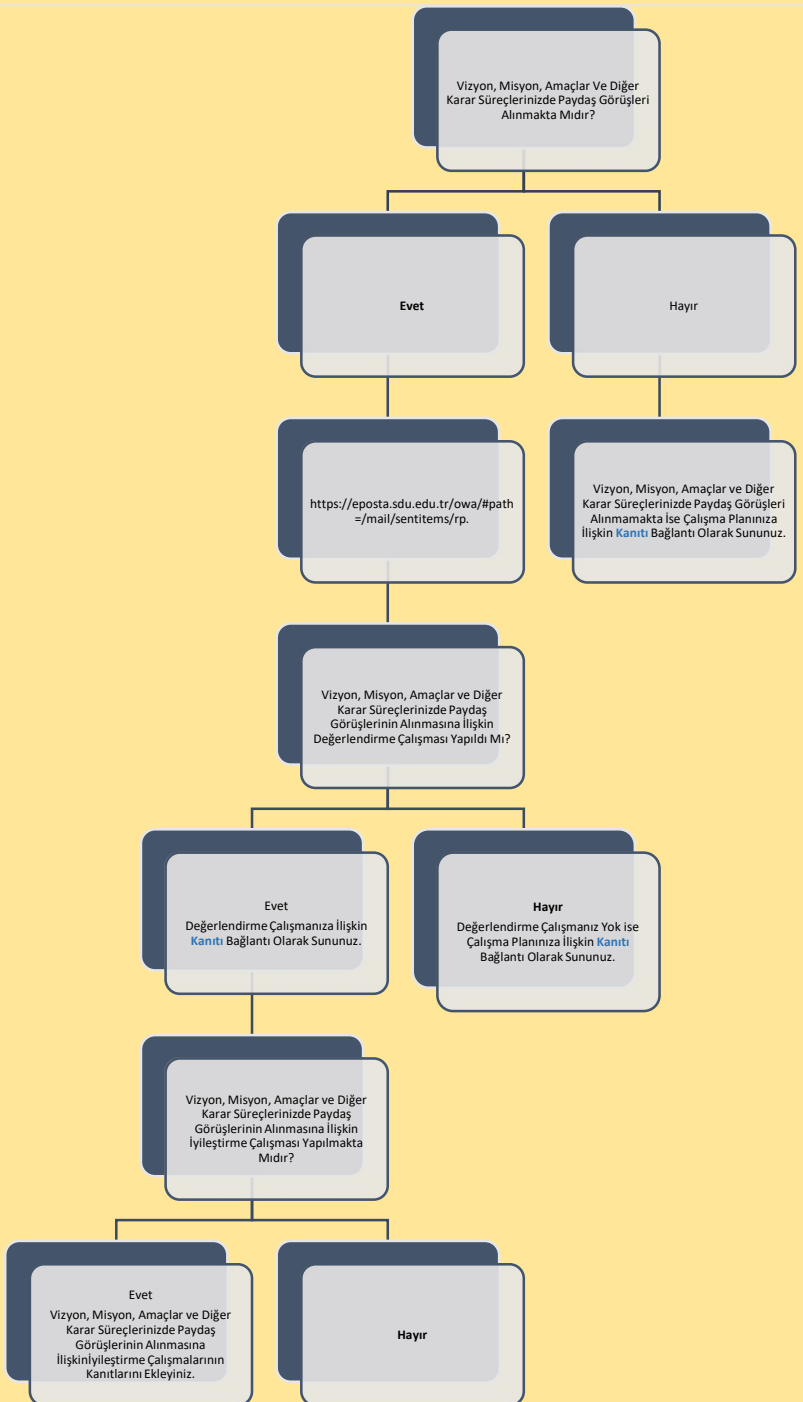


Şema 8: Gerontoloji Lisans Programının “Program Danışma Kurulu” Belirlenimine İlişkin Durum



Şema 9: Gerontoloji Lisans Programının “Program Bilgi Paketi” Belirlenimine İlişkin Durum

B. PROGRAM TASARIMI, DEĞERLENDİRME VE GÜNCELLEME



Programın en son tam güncellenme tarihini belirtiniz: -

İlgili güncellemeye dair kurul kararını **kanıt** olarak sununuz. -

Programın en son AKTS değerlendirme tarihini belirtiniz: -

İlgili AKTS değerlenditmesine dair kurul kararını **kanıt** olarak sununuz. -

Öngörülen Program değerlendirme/güncelleme tarihinizi belirtiniz: -

Öngörülen AKTS değerlendirme/güncelleme tarihinizi belirtiniz: -

Şema 11: Gerontoloji Lisans Programının “Program/AKTS Değerlendirme/Güncelleme” Durumu ve Çalışma Takvimi

Şema 10: Gerontoloji Lisans Programının “Karar Süreçlerinde Paydaş Katılımı” Belirlenimine İlişkin Durum

C. PROGRAM AKREDİTASYONU



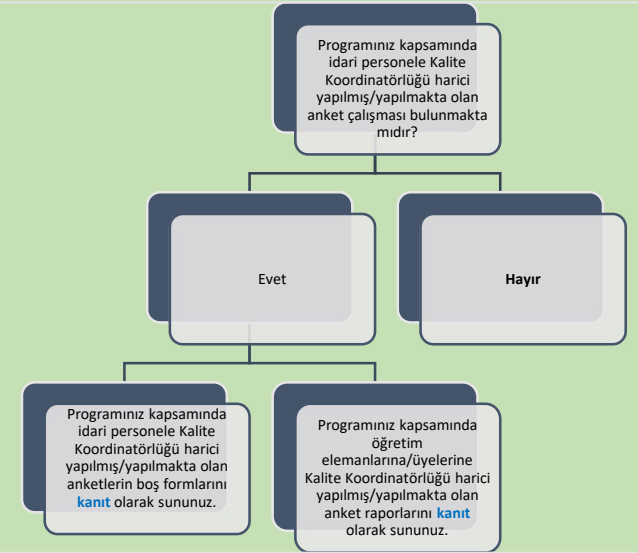
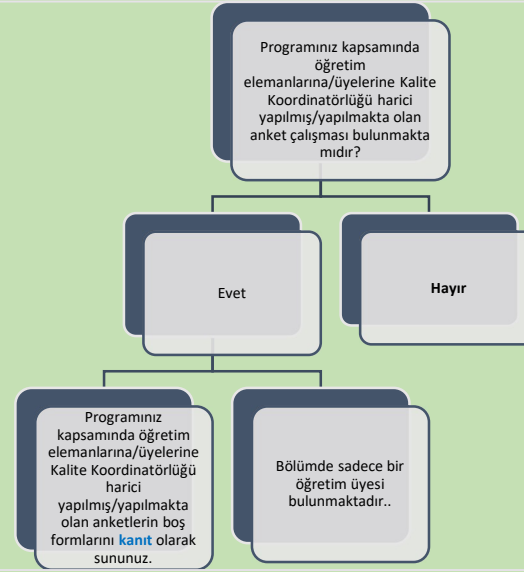
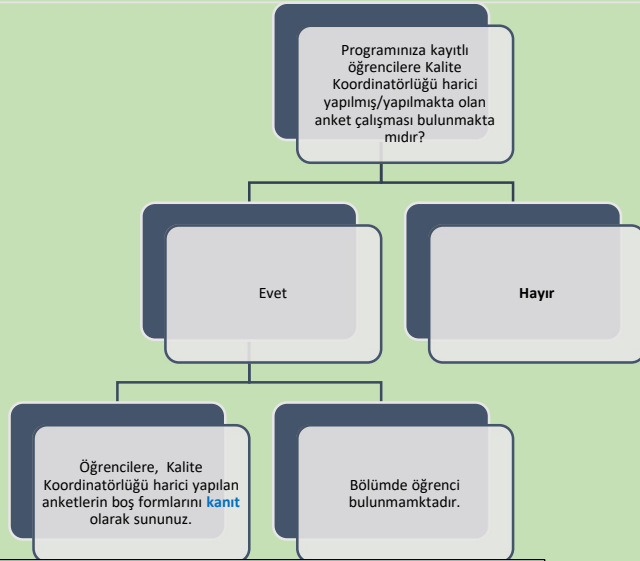
Akreditasyon başvurunuzun/çalışmanızın güncel durumuna ilişkin bilgi sununuz:

Akreditasyon çalışmanızın bulunmamasına ilişkin nedenleri belirtiniz:

Gerontoloji bölümünde yeterli sayıda öğretim üyesi bulunmamaktadır. Öğrenci alımı henüz yapılmamıştır.

Hollanda [University of Southampton](https://www.southampton.ac.uk/about/faculties-schools-departments/economic-social-and-political-sciences/department-of-gerontology)'da İngiltere'nin tek gerontoloji bölümü bulunmaktadır. Gerontoloji, küresel yaşlanma ve sosyal politika alanlarında özgün yüz yüze ve uzaktan eğitim kursları sunmaktadır. Araştırma ve öğretimde disiplinler arası, uluslararası bir yaklaşım benimsemektedir. Politikayı etkileyerek, işbirliklerini teşvik ederek ve yaş kapsayıcılığını destekleyerek küresel olarak olumlu bir etki yaratmaktadır. Misyonu, dünya lideri araştırmaları yüksek kaliteli eğitimle birleştirerek nüfusun yaşlanmasının getirdiği zorlukları ele almak ve fırsatları değerlendirmektir. Disiplinler arası araştırmalarla, daha sonraki yaşamda deneyimleri şekillendirmede bireysel davranış, sosyo-ekonomik yapılar ve politika ortamları arasındaki kritik bağlantıları ortaya çıkarmaktadır. (<https://www.southampton.ac.uk/about/faculties-schools-departments/economic-social-and-political-sciences/department-of-gerontology>). John Hopkins Medicine'de Geriatri Tıbbı ve Gerontoloji olarak kurulan bölümün misyonu, eğitim ve araştırma yoluyla bilgi yaratarak, aktararak ve yayarak yaşlı yetişkinlerin ve toplumun sağlığını iyileştirmek için en yüksek kalitede klinik bakım sağlamaktır (<https://www.hopkinsmedicine.org/geriatric-medicine-gerontology>). Ohio Eyalet Üniversitesi'ndeki Geriatri ve Gerontoloji Bölümü, üniversite genelinde yaşlanmayla ilgili faaliyetler için bir odak noktası görevi görür ve kampüste yaşlanmaya adanmış resmi olarak tanınan tek birimdir. Bölüm, geriatri ve gerontolojide koordineli eğitim, araştırma, uygulama ve hizmet fırsatları sağlamayı hedeflerken, aynı zamanda yaşlanan toplumumuzun demografik zorunluluklarını karşılamak için bireysel bölümlerin, okulların ve kolejlerin girişimlerini geliştirir ve destekler (<https://medicine.osu.edu/departments/office-of-geriatrics>). Miami Üniversite'sinde kurulan Sosyoloji ve Gerontoloji Bölümünün misyonu, öğrencilerine fırsatlar sunmak ve sosyal adalet, yaşlanma ve kriminoloji gibi en önemli toplumsal sorunlarımızı keşfetmeye tam olarak dahil olan aktif öğrenenler olma beklentisini sağlamaktır. Bu hedeflere olan bağlılığımız, yaşam boyu öğrenmeyi, sosyal dünyaya dair daha zengin bir anlayışı ve disiplinlerimizin aktivist potansiyelinin farkına varılmasını teşvik etmeye hizmet eder. Öğretim kadrosu suç, adalet, yaşlanma, aile, çevre ve daha birçok konu dahil olmak üzere toplumun karşı karşıya olduğu en acil sorunların çoğunu ele alan bir dizi önemli alanda eğitim veriyor ve araştırma yapıyor.

Ç. ANKET VE VERİ TOPLAMA



Programınıza kayıtlı öğrencilere Kalite Koordinatörlüğü harici yapılmış/yapılmakta olan anket çalışmalarının kapsamı hakkında bilgi sununuz:

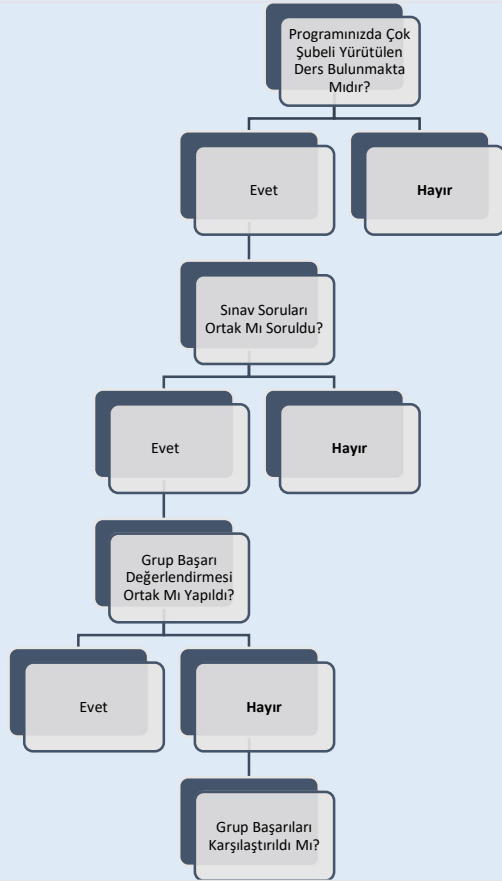
Bölümümüzde öğrenci bulunmamaktadır.

Programınız kapsamında öğretim elemanlarına/üyelerine Kalite Koordinatörlüğü harici yapılmış/yapılmakta olan anket çalışmalarının kapsamı hakkında bilgi sununuz:

Bölümde sadece bir öğretim üyesi bulunmaktadır.

Programınız kapsamında idari personele Kalite Koordinatörlüğü harici yapılmış/yapılmakta olan anket çalışmalarının kapsamı hakkında bilgi sununuz:

D. ÇOK ŞUBELİ DERSLERİN YÜRÜTÜLMESİ



Çok Şubeli Derslerin Yürütülmesi ile İlgili Tespit Etmiş Olduğunuz Sorunlar ve İyileştirme Önerilerine Dair Bilgi Sununuz:

Bölümde öğrenci bulunmamaktadır.

Öğrencilerin Gruplara Ayrılma Yöntemine İlişkin Bilgi Sununuz:
Bölümde öğrenci bulunmamaktadır.

Şema 14: Gerontoloji Lisans Programının Müfredatındaki “Çok Şubeli Dersler”in Durumu

E. ÖĞRETİM YÖNTEM VE TEKNİKLERİ/ÖLÇME VE DEĞERLENDİRME YÖNTEMLERİ

Programınız Kapsamında Kullanılan Öğretim Yöntem ve Tekniklerine İlişkin Bilgi Sununuz:

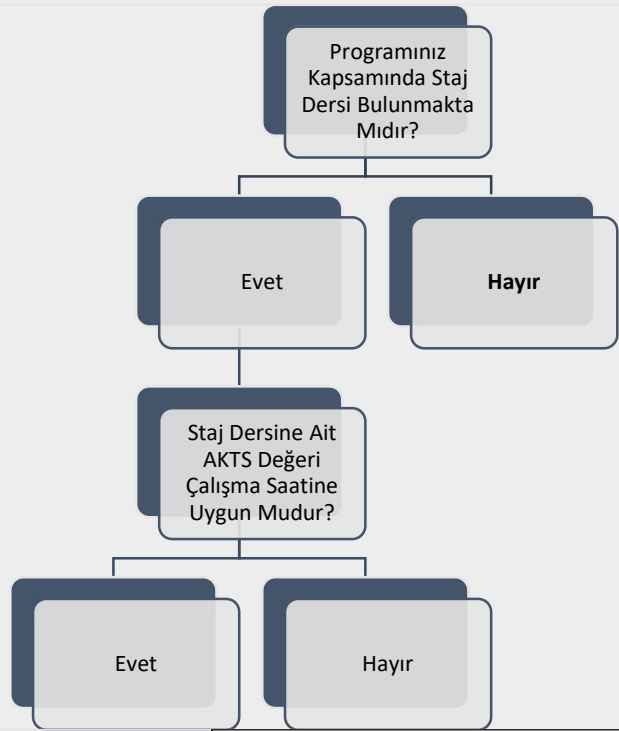
Bölümde öğrenci bulunmamaktadır.

Programınız Kapsamında Kullanılan Ölçme ve Değerlendirme Yöntemlerine İlişkin Bilgi Sununuz:

Bölümde öğrenci bulunmamaktadır.

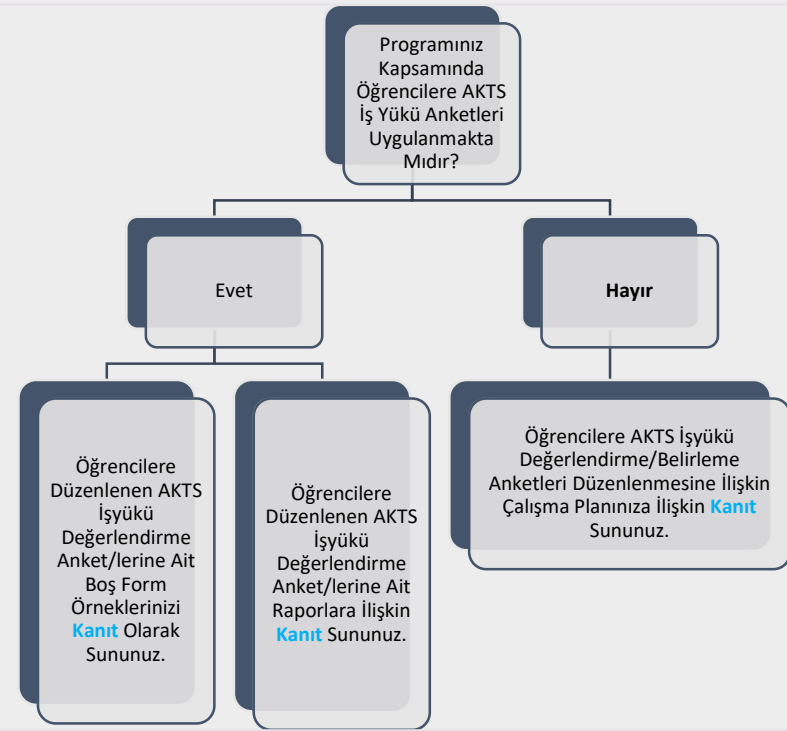
Şema 15: Gerontoloji Lisans Programında Uygulanmakta Olan “Öğretim Yöntem Ve Teknikleri/Ölçme ve Değerlendirme Yöntemleri” Durumu

F. STAJ VE AKTS İŞ YÜKÜ ANKETLERİ



Staj Dersine Ait AKTS Değeri Çalışma Saatine Uygun Değilse Nedenlerini Belirtiniz:

Bölümde öğrenci bulunmamaktadır.



Şema 16: Gerontoloji Lisans Programında “Staj Dersleri” ve “AKTS İş Yükü Anketleri” Durumu

G. EĞİTİM SÜREÇLERİ İLE İLGİLİ TÜM SORUNLAR VE İYİLEŞTİRME FAALİYETLERİ İLE İYİ UYGULAMALAR VE YAYGINLAŞTIRMA ÖNERİLERİ

01.01.2024-31.12.2024 Tarih Aralığı Kapsamında

EĞİTİM SÜREÇLERİ İLE İLGİLİ TÜM SORUNLAR ve İYİLEŞTİRME FAALİYETLERİ

1-SORUN	2-KARAR VERİLEN İYİLEŞTİRME FAALİYETİ	3-İYİLEŞTİRME BİRİMİ/MAKAMI /SORUMLUSU	4-TAMAMLANMA TARİHİ	5-ÖNGÖRÜLEN TAMAMLANMA TARİHİ*
Bölüme öğrenci alabilmek için yeterli sayıda öğretim üyesinin alımını gerçekleştirmek	Dekanlığa yazı ile ihtiyaç olan öğretim üyesi sayısını bildirmek	Dekanlık Birimi	Devam Ediyor	01.12.2025

*İyileştirmeye ilişkin çalışmaların henüz tamamlanmadığı ("4- Tamamlanma Tarihi"ne ilişkin bilginin sunulmadığı) "Sorun"lara ilişkin öngörülen tamamlanma tarihinin girilmesi beklenmektedir.

Tablo 1: Gerontoloji Lisans Programında Eğitim Süreçleri ile İlgili Tüm Sorunlar ve İyileştirme Faaliyetleri

H. ÖĞRETİM ELEMANLARININ/ÜYELERİNİN GELİŞİMİNE YÖNELİK FAALİYETLER İLE ÖN LİSANS/LİSANS AKADEMİK DANIŞMANLIK HİZMETLERİ VE ÖĞRENME YÖNETİM SİSTEMİNE İLİŞKİN HUSUSLAR

2023-2024 EĞİTİM ÖĞRETİM YILI BAHAR YARIYILI	
ÖĞRETİM ELEMANLARININ/ÜYELERİNİN GELİŞİMİNE YÖNELİK FAALİYETLER	
Öğretim Elemanlarının/Üyelerinin Akademik Gelişimi İçin Yapılan Faaliyetler (Eğitim/etkinlik duyurusu, eğitim/etkinlik katılımcı listesi vb. gibi kanıtların sunulması beklenmektedir.)	AYEUM Araştırma Yöntemleri Eğitim ve Uygulama Merkezinin düzenlediği etkinliklere katılım sağlanmıştır. file:///C:/Users/ISL/Downloads/Ayeum%20dersler.pdf
Öğretim Elemanlarının/Üyelerinin Eğitsel Gelişimi İçin Yapılan Faaliyetler (Eğitim/etkinlik duyurusu, eğitim/etkinlik katılımcı listesi vb. gibi kanıtların sunulması beklenmektedir.)	-
Eğiticilerin Eğitimi Katılımcı Listesi Bulunmakta mıdır? (Kanıtın sunulması beklenmektedir.)	-
ÖNLİSANS/LİSANS AKADEMİK DANIŞMANLIK HİZMETLERİ VE ÖĞRENME YÖNETİM SİSTEMİNE İLİŞKİN HUSUSLAR	
Programınızda Öğrenme Yönetim Sistemi kullanılan ders sayısı nedir?	-
Programınıza kayıtlı her öğrencinin akademik danışmanı bulunmakta mıdır?	-
Programınıza kayıtlı her öğrencinin akademik danışmanlık saati bulunmakta mıdır?	-
Programınıza kayıtlı her öğrencinin akademik danışmanlık uygulamasına ilişkin geri bildirim toplanmakta mıdır?	-
Verilen Yüz Yüze Danışmanlık Hizmeti (belge ile kayıt altına alınan bireysel görüşme) Sayısı	-
Verilen Yüz Yüze Danışmanlık Hizmeti (toplantı) Sayısı	-
Verilen Çevrimiçi Danışmanlık (mail, zoom, whatsapp) Sayısı	-
Verilen Çevrimiçi Danışmanlık (toplantı) Sayısı	-
Danışmanlık Hizmetleri Süreçlerinde Tespit Edilen Genel Sorunlar ve Yapılan İyileştirmeler Bölümde öğrenci bulunmamaktadır.	

Tablo 5: Gerontoloji Lisans Programında 2023-2024 Eğitim Öğretim Yılı Bahar Döneminde Öğretim Elemanlarının/Üyelerinin Gelişimine Yönelik Faaliyetler ile Ön Lisans/Lisans Akademik Danışmanlık Hizmetleri ve Öğrenme Yönetim Sistemine İlişkin Hususlar

H. ÖĞRETİM ELEMANLARININ/ÜYELERİNİN GELİŞİMİNE YÖNELİK FAALİYETLER İLE ÖN LİSANS/LİSANS AKADEMİK DANIŞMANLIK HİZMETLERİ VE ÖĞRENME YÖNETİM SİSTEMİNE İLİŞKİN HUSUSLAR

2024-2025 EĞİTİM ÖĞRETİM YILI GÜZ YARIYILI	
ÖĞRETİM ELEMANLARININ/ÜYELERİNİN GELİŞİMİNE YÖNELİK FAALİYETLER	
Öğretim Elemanlarının/Üyelerinin Akademik Gelişimi İçin Yapılan Faaliyetler (Eğitim/etkinlik duyurusu, eğitim/etkinlik katılımcı listesi vb. gibi kanıtların sunulması beklenmektedir.)	AYEUM Araştırma Yöntemleri Eğitim ve Uygulama Merkezinin düzenlediği etkinliklere katılım sağlanmıştır. file:///C:/Users/ISL/Downloads/Ayeum%20dersler.pdf
Öğretim Elemanlarının/Üyelerinin Eğitsel Gelişimi İçin Yapılan Faaliyetler (Eğitim/etkinlik duyurusu, eğitim/etkinlik katılımcı listesi vb. gibi kanıtların sunulması beklenmektedir.)	-
Eğiticilerin Eğitimi Katılımcı Listesi Bulunmakta mıdır? (Kanıtın sunulması beklenmektedir.)	-
ÖN LİSANS/LİSANS AKADEMİK DANIŞMANLIK HİZMETLERİ VE ÖĞRENME YÖNETİM SİSTEMİNE İLİŞKİN HUSUSLAR	
Programınızda Öğrenme Yönetim Sistemi kullanılan ders sayısı nedir?	-
Programınıza kayıtlı her öğrencinin akademik danışmanı bulunmakta mıdır?	-
Programınıza kayıtlı her öğrencinin akademik danışmanlık saati bulunmakta mıdır?	-
Programınıza kayıtlı her öğrencinin akademik danışmanlık uygulamasına ilişkin geri bildirim toplanmakta mıdır?	-
Verilen Yüz Yüze Danışmanlık Hizmeti (belge ile kayıt altına alınan bireysel görüşme) Sayısı	-
Verilen Yüz Yüze Danışmanlık Hizmeti (toplantı) Sayısı	-
Verilen Çevrimiçi Danışmanlık (mail, zoom, whatsapp) Sayısı	-
Verilen Çevrimiçi Danışmanlık (toplantı) Sayısı	-
Danışmanlık Hizmetleri Süreçlerinde Tespit Edilen Genel Sorunlar ve Yapılan İyileştirmeler	

Tablo 6: Gerontoloji. Lisans Programında 2024-2025 Eğitim Öğretim Yılı Güz Döneminde Öğretim Elemanlarının/Üyelerinin Gelişimine Yönelik Faaliyetler ile Ön Lisans/Lisans Akademik Danışmanlık Hizmetleri ve Öğrenme Yönetim Sistemine İlişkin Hususlar

I. ÖĞRENCİ İSTATİSTİKLERİ

2023-2024 EĞİTİM ÖĞRETİM YILI BAHAR DÖNEMİ

GELEN GİDEN ÖĞRENCİ SAYILARI

	Gelen Öğrenci Sayısı	Giden Öğrenci Sayısı
ERASMUS		
Merkezi Yerleştirme Puanıyla Yatay Geçiş		
Kurumlararası yatay geçiş		
Kurum içi yatay geçiş		
Dikey Geçiş		
Özel Öğrenci		
İlişik kesen öğrenci sayısı		

Gelen/Giden Öğrenci Sayılarının Değerlendirilmesi
Bölümde öğrenci bulunmamaktadır.

ORTAK EĞİTİM PROGRAMLARI

Çift Anadal Öğrenci Sayısı	
Yandal Öğrenci Sayısı	

Çift Anadal/Yandal Öğrenci Sayısı Değerlendirmesi (Sorunlar ve İyileştirme Önerileri)
Bölümde öğrenci bulunmamaktadır.

DEZAVANTAJLI GRUPLAR

Özel Gereksinimli Öğrenci Sayısı	
----------------------------------	--

Özel Gereksinimli Öğrencilere (varsa) Yönelik Uygulamalar/Tedbirler
Bölümde öğrenci bulunmamaktadır.

Uluslararası Öğrenci Sayısı	
-----------------------------	--

Uluslararası Öğrencilere Yönelik Uygulamalar/Tedbirler
Bölümde öğrenci bulunmamaktadır.

I. ÖĞRENCİ İSTATİSTİKLERİ

ÖĞRENCİ FAALİYETLERİ

Sosyal Faaliyetler (Faaliyet adı ve varsa faaliyet linki)

Bölümde öğrenci bulunmamaktadır.

Bilimsel Faaliyetler (Faaliyet adı ve varsa faaliyet linki)

Bölümde öğrenci bulunmamaktadır.
Bölümde öğrenci bulunmamaktadır.

Kültürel Faaliyetler (Faaliyet adı ve varsa faaliyet linki)

Bölümde öğrenci bulunmamaktadır.

Sportif Faaliyetler (Faaliyet adı ve varsa faaliyet linki)

Bölümde öğrenci bulunmamaktadır.

Bitirme Projesi Sayısı

-

Panel/Sergi Sayısı

-

Proje Sayısı (TÜBİTAK 2209 vb.)

-

Öğrencileri Araştırmaya Yönlendirici Diğer Uygulamalar

Bölümde öğrenci bulunmamaktadır.

Öğrenci Faaliyetleri İle İlgili Genel Değerlendirme (Sorunlar ve İyileştirme Önerileri)

Bölümde öğrenci bulunmamaktadır.

Tablo 8: Gerontoloji Lisans Programında 2023-2024 Eğitim Öğretim Yılı Bahar Dönemine İlişkin Öğrenci Faaliyetleri İstatistikleri

I. ÖĞRENCİ İSTATİSTİKLERİ

2024-2025 EĞİTİM ÖĞRETİM YILI GÜZ DÖNEMİ

GELEN GİDEN ÖĞRENCİ SAYILARI

	Gelen Öğrenci Sayısı	Giden Öğrenci Sayısı
ERASMUS		
Merkezi Yerleştirme Puanıyla Yatay Geçiş		
Kurumlararası yatay geçiş		
Kurum içi yatay geçiş		
Dikey Geçiş		
Özel Öğrenci		
İlişik kesen öğrenci sayısı		

Gelen/Giden Öğrenci Sayılarının Değerlendirilmesi
Bölümde öğrenci bulunmamaktadır.

ORTAK EĞİTİM PROGRAMLARI

Çift Anadal Öğrenci Sayısı	
Yandal Öğrenci Sayısı	

Çift Anadal/Yandal Öğrenci Sayısı Değerlendirmesi (Sorunlar ve İyileştirme Önerileri)
Bölümde öğrenci bulunmamaktadır.

DEZAVANTAJLI GRUPLAR

Özel Gereksinimli Öğrenci Sayısı	-
----------------------------------	---

Özel Gereksinimli Öğrencilere (varsa) Yönelik Uygulamalar/Tedbirler
Bölümde öğrenci bulunmamaktadır.

Uluslararası Öğrenci Sayısı	
-----------------------------	--

Uluslararası Öğrencilere Yönelik Uygulamalar/Tedbirler
Bölümde öğrenci bulunmamaktadır.

I. ÖĞRENCİ İSTATİSTİKLERİ

ÖĞRENCİ FAALİYETLERİ	
Sosyal Faaliyetler (Faaliyet adı ve varsa faaliyet linki)	
Bölümde öğrenci bulunmamaktadır.	
Bilimsel Faaliyetler (Faaliyet adı ve varsa faaliyet linki)	
Bölümde öğrenci bulunmamaktadır.	
Kültürel Faaliyetler (Faaliyet adı ve varsa faaliyet linki)	
Bölümde öğrenci bulunmamaktadır.	
Sportif Faaliyetler (Faaliyet adı ve varsa faaliyet linki)	
Bölümde öğrenci bulunmamaktadır.	
Bitirme Projesi Sayısı	-
Panel/Sergi Sayısı	-
Proje Sayısı (TÜBİTAK 2209 vb.)	-
Öğrencileri Araştırmaya Yönlendirici Diğer Uygulamalar	
Bölümde öğrenci bulunmamaktadır.	
Öğrenci Faaliyetleri İle İlgili Genel Değerlendirme (Sorunlar ve İyileştirme Önerileri)	
Bölümde öğrenci bulunmamaktadır.	

Tablo 10: Gerontoloji Lisans Programında 2024-2025 Eğitim Öğretim Yılı Güz Dönemine İlişkin Öğrenci Faaliyetleri İstatistikleri

İ. PROGRAM BAZINDA ALINAN NOTLARIN BİRİM ORTALAMASI İLE KARŞILAŞTIRMALI DEĞERLENDİRİLMESİ

2023-2024 Eğitim Öğretim Yılı Bahar Dönemi

İçin **Birim Geneli** ve **Program Düzeyi** not dağılımlarına ilişkin veriler Öğrenci Bilgi Sisteminden temin edilerek sunulmuştur. Tek programlı birimler özelinde karşılaştırma verisi olmadığı için altta yer alan 'kök neden' ile 'iyileştirme önerisi' için ayrılmış boşlukların tek programlı birimlerde doldurulması zorunlu değildir.

Bölümde öğrenci bulunmamaktadır.

SÜLEYMAN DEMİREL ÜNİVERSİTESİ

SAĞLIK BİLİMLERİ FAKÜLTESİ
GERONTOLOJİ BÖLÜMÜ
GERONTOLOJİ LİSANS PROGRAMI
2024 YILI

EĞİTİM ÖĞRETİM ÖZ DEĞERLENDİRME RAPORU

