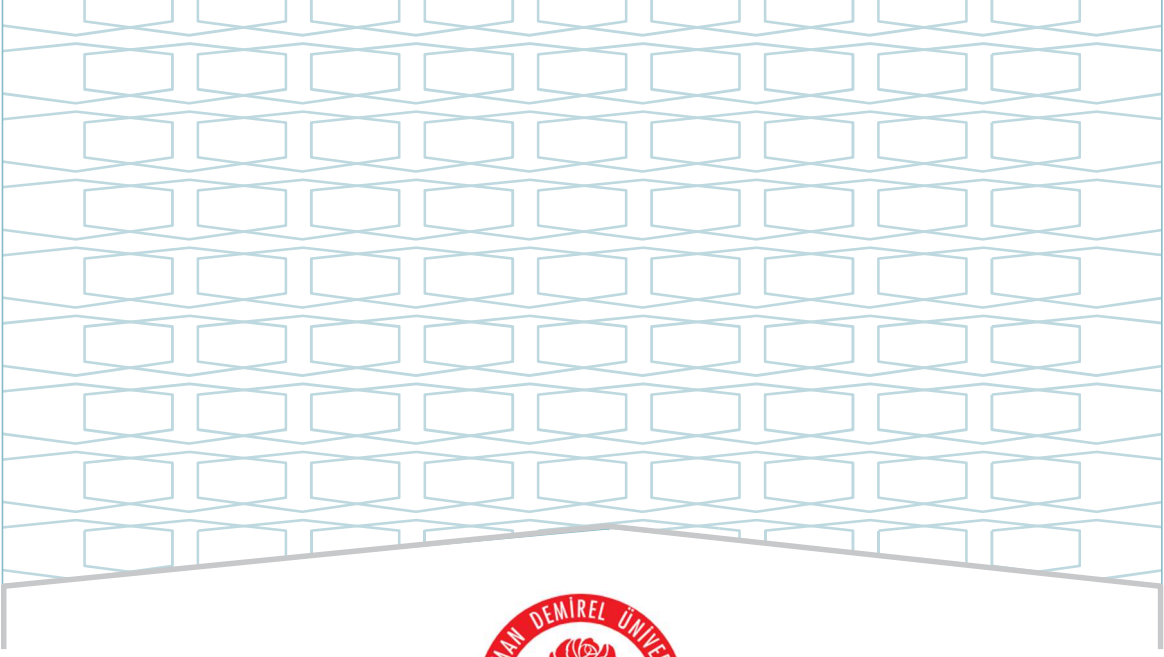




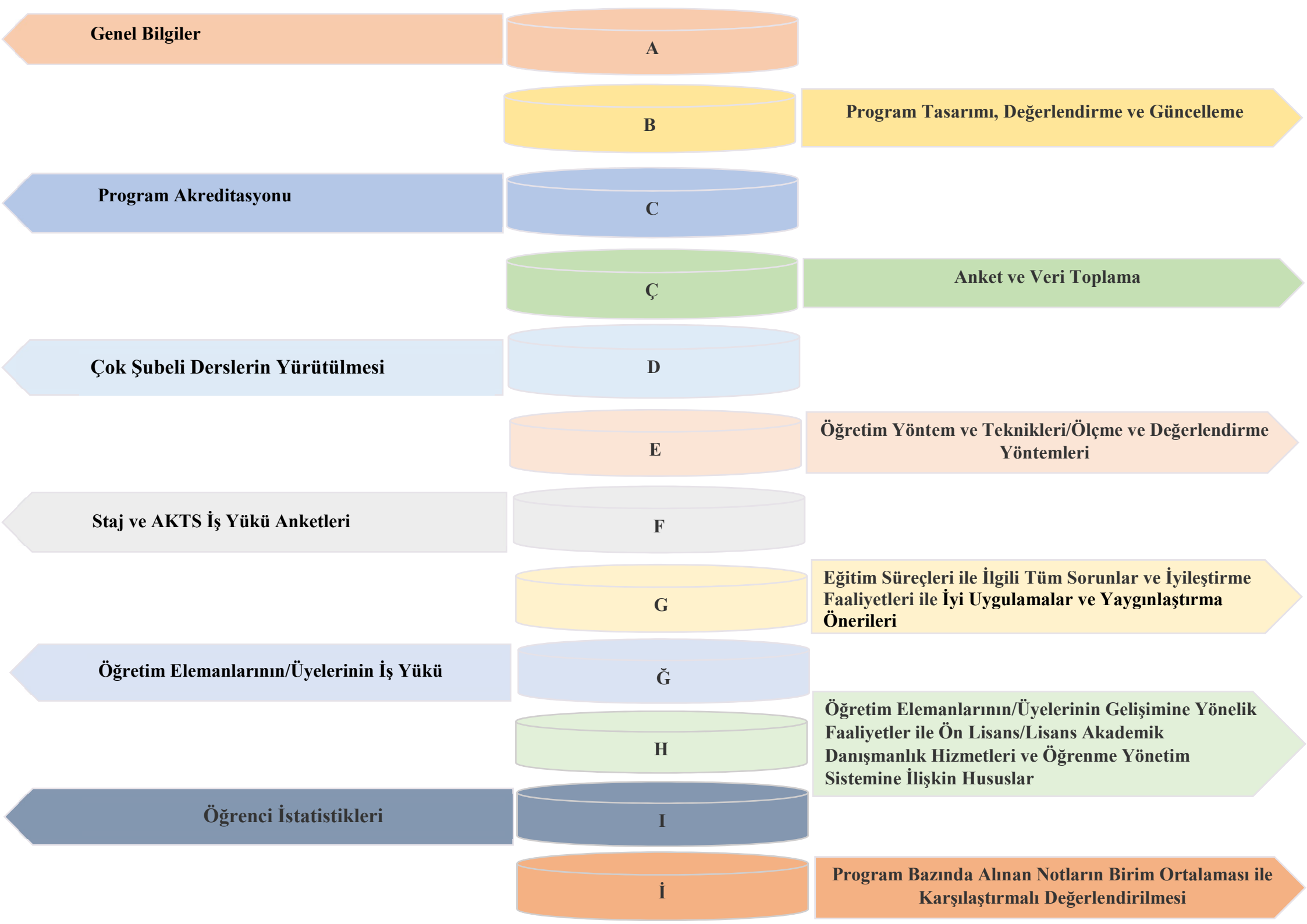
SÜLEYMAN DEMİREL ÜNİVERSİTESİ
SAĞLIK BİLİMLERİ FAKÜLTESİ GERONTOLOJİ BÖLÜMÜ
2023 YILI
EĞİTİM ÖĞRETİM ÖZ DEĞERLENDİRME RAPORU

NİSAN - 2024



SÜLEYMAN DEMİREL ÜNİVERSİTESİ
SAĞLIK BİLİMLERİ FAKÜLTESİ
GERONTOLOJİ BÖLÜMÜ

2023 YILI
EĞİTİM ÖĞRETİM ÖZ DEĞERLENDİRME RAPORU



Genel Bilgiler

A

Program Tasarımı, Değerlendirme ve Güncelleme

B

Program Akreditasyonu

C

Anket ve Veri Toplama

Ç

Çok Şubeli Derslerin Yürütülmesi

D

Öğretim Yöntem ve Teknikleri/Ölçme ve Değerlendirme Yöntemleri

E

Staj ve AKTS İş Yüğü Anketleri

F

Eğitim Süreçleri ile İlgili Tüm Sorunlar ve İyileştirme Faaliyetleri ile İyi Uygulamalar ve Yaygınlaştırma Önerileri

G

Öğretim Elemanlarının/Üyelerinin İş Yüğü

Ğ

Öğretim Elemanlarının/Üyelerinin Gelişimine Yönelik Faaliyetler ile Ön Lisans/Lisans Akademik Danışmanlık Hizmetleri ve Öğrenme Yönetim Sistemine İlişkin Hususlar

H

Öğrenci İstatistikleri

I

Program Bazında Alınan Notların Birim Ortalaması ile Karşılaştırmalı Değerlendirilmesi

İ

ŒEMALAR LİSTESİ

Œema 1: Gerontoloji Bölümünün “Vizyon” Belirlenimine İliŒkin Durum

Œema 2: Gerontoloji Bölümünün “Misyon” Belirlenimine İliŒkin Durum

Œema 3: Gerontoloji Bölümünün “Amaçlarının” Belirlenimine İliŒkin Durum

TABLÖLAR LİSTESİ

Tablo 1: Gerontoloji Bölümünde Yürütölmekte Olan Lisans Programlarının Program Tasarımı, Deęerlendirme ve Güncelleme Durumu

Tablo 2: Gerontoloji Bölümünde Yürütölmekte Olan Lisans Programlarının “Program Akreditasyonu” ve “Dünya Sıralamalarında Yer Alan Muadilleri ile Karşılaştırmalı” Durumu

Tablo 3: Gerontoloji Bölümünde Yürütölmekte Olan Lisans Programları Kapsamında Uygulanan “Anket Çalışmaları”nın Durumu

Tablo 4: Gerontoloji Bölümünde Yürütölmekte Olan Lisans Programları Müfredatındaki “Çok Şubeli Dersler”in Durumu

Tablo 5: Gerontoloji Bölümünde Yürütölmekte Olan Lisans Programlarında Uygulanmakta Olan “Öğretim Yöntem Ve Teknikleri/Ölçme ve Deęerlendirme Yöntemleri”

Tablo 6: Gerontoloji Bölümünde Yürütölmekte Olan Lisans Programları Müfredatındaki Staj Uygulamaları ve AKTS İş Yüğü Anketlerinin Durumu

Tablo 7: Gerontoloji Bölümünde Yürütölmekte Olan Lisans Programlarında Eğitim Süreçleri ile İlgili Tüm Sorunlar ve İyileştirme Faaliyetleri ile İyi Uygulama Örnekleri ve Yaygınlaştırma Önerileri

Tablo 8: Gerontoloji Bölümünde Yürütölmekte Olan Lisans Programlarında 2022-2023 Eğitim Öğretim Yılı bahar ile 2023-2024 Eğitim Öğretim Yılı Güz Dönemlerinde Öğretim Elemanlarının/Üyelerinin İş Yüğü

Tablo 9: Gerontoloji Bölümünde Yürütölmekte Olan Lisans Programlarında Öğretim Elemanlarının/Üyelerinin Gelişimine Yönelik Faaliyetler İle Ön Lisans/Lisans Akademik Danışmanlık Hizmetleri Ve Öğrenme Yönetim Sistemine İlişkin Hususlar

Tablo 10: Gerontoloji Bölümünde Yürütölmekte Olan Lisans Programlarında 2022-2023 Bahar ve 2023-2024 Eğitim Öğretim Yılı Güz Dönemine İlişkin Öğrenci Faaliyetleri İstatistikleri

Tablo 11: Gerontoloji Bölümünde Yürütölmekte Olan Lisans Programlarında 2022-2023 Bahar ve 2023-2024 Eğitim Öğretim Yılı Güz Dönemine İlişkin Notların Karşılaştırmalı Deęerlendirilmesi

A. GENEL BİLGİLER

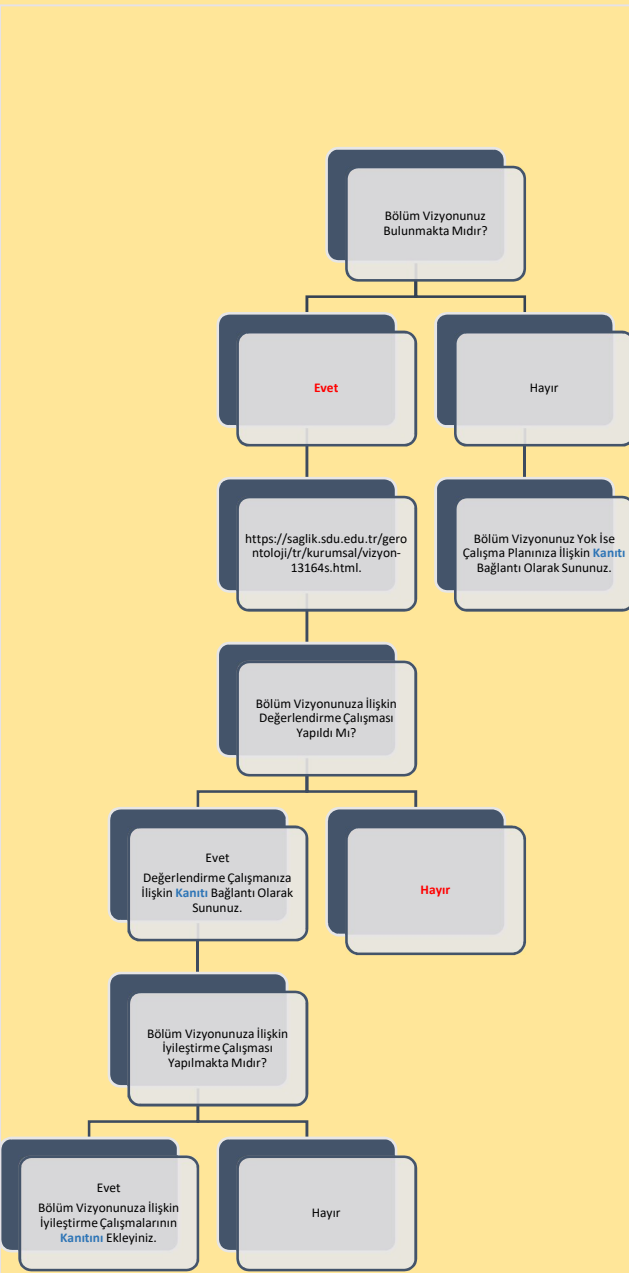
Buraya her BÖLÜM için websayfasında yer alan

“Hakkımızda” kısmındaki bilgiler özetlenebilir.

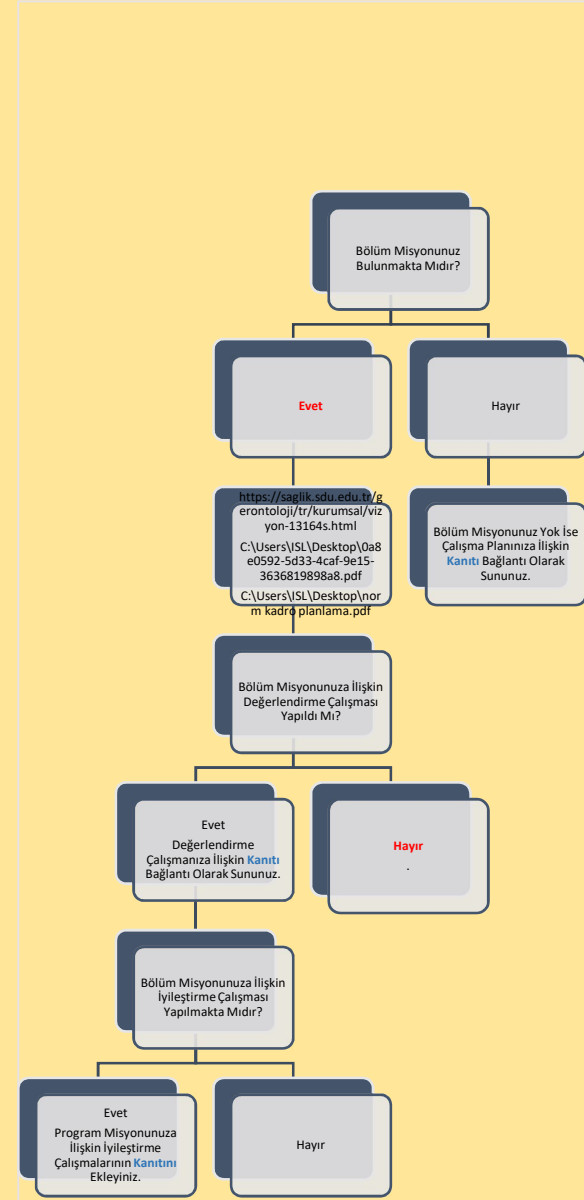
HAKKIMIZDA

Türkiye yaşlı nüfus oranıyla 167 ülke içerisinde 66. sırada yer almaktadır. Yaşlı nüfusun, gittikçe artan bir oranla genel nüfusun önemli bir kısmı haline gelmesi yaşlıların yaşadığı sosyal, ekonomik ve politik sorunlarında da artışa neden olmuştur. Gerontoloji bilimi yaşlanma ve yaşlılık süreçlerine ilişkin bilimsel araştırmaları gerçekleştiren, bulgulara dayalı olarak aktif yaşlanma politikaları üreten, yaşlanma ve yaşlılıkla ilgili var olan teorik yaklaşımları değerlendiren ve yenilerini oluşturan, uygulamalı çalışmaları sürdüren, toplumsal yaşam içinde sadece yaşlıları değil, tüm kuşakların yaşlanma süreçlerine ilişkin interdisipliner bir perspektifle sosyal, ekonomik, kültürel boyutları analiz etmektedir. Gerontoloji programını başarıyla tamamlayıp “Gerontolog” unvanı alan mezunlar, iş sağlığı ve güvenliği ile çevre korumaya yönelik önlemleri alarak, kalite gereklilikleri çerçevesinde iş organizasyonu yapan, gerontolojik uygulama/hizmetleri konumlandıran, girişimleri başlatan, gerontolojik uygulama/hizmetlerin etkililik ve verimlilik değerlendirmesini yapan, gerontolojik hizmet/uygulama alanında süreç yönetimi yapan ve mesleki gelişim faaliyetlerini yürüten nitelikli kişi olarak tanımlanırlar. Ayrıca Gerontolog; gerontolojik ampirik araştırmalardan elde edilen bulgularla hareket ederek, diğer bilimlerin teorilerinden de yararlanıp, yaşlı ve çevresinin ihtiyaçlarını dikkate alarak, güçlü taraflarını ve sorunlarını tespit etmektedir. Tespit edilen sorunların çözümü, güçlü tarafların korunması ve geliştirilmesine yönelik araştırmalar yapmaktadır. Türkiye’de fakülte düzeyinde eğitim veren üçüncü bölüm olma özelliğine sahip olan Gerontoloji Bölümünde ülkemizin ihtiyaç duyduğu insan kaynağına kazandırılacak gerontologlar, doktor, hemşire, psikolog, sosyolog, avukat, mimar, mühendis, geriatrist, iktisatçı, işletmeci, fizyoterapist, ergoterapist, aile ekonomisti, sosyal çalışmacı, eğitim bilimci, sağlık teknikeri, bakım teknikeri ve yaşlanma ile ilgili diğer meslek gruplarıyla işbirliği içinde; süreli ve sürekli yaşlı bakım hizmeti veren kurumlar, yaşlılara yönelik sosyal ve sağlık hizmeti veren kurum ve kuruluşlar, yaşlılık ve yaşlanmaya ilişkin sosyal, ekonomik, hukuki, kültürel, tıbbi boyutlarda hizmet veren kurum ve kuruluşların fiziki çalışma koşulları dahilinde çalışmalarını yürütebilecektir.

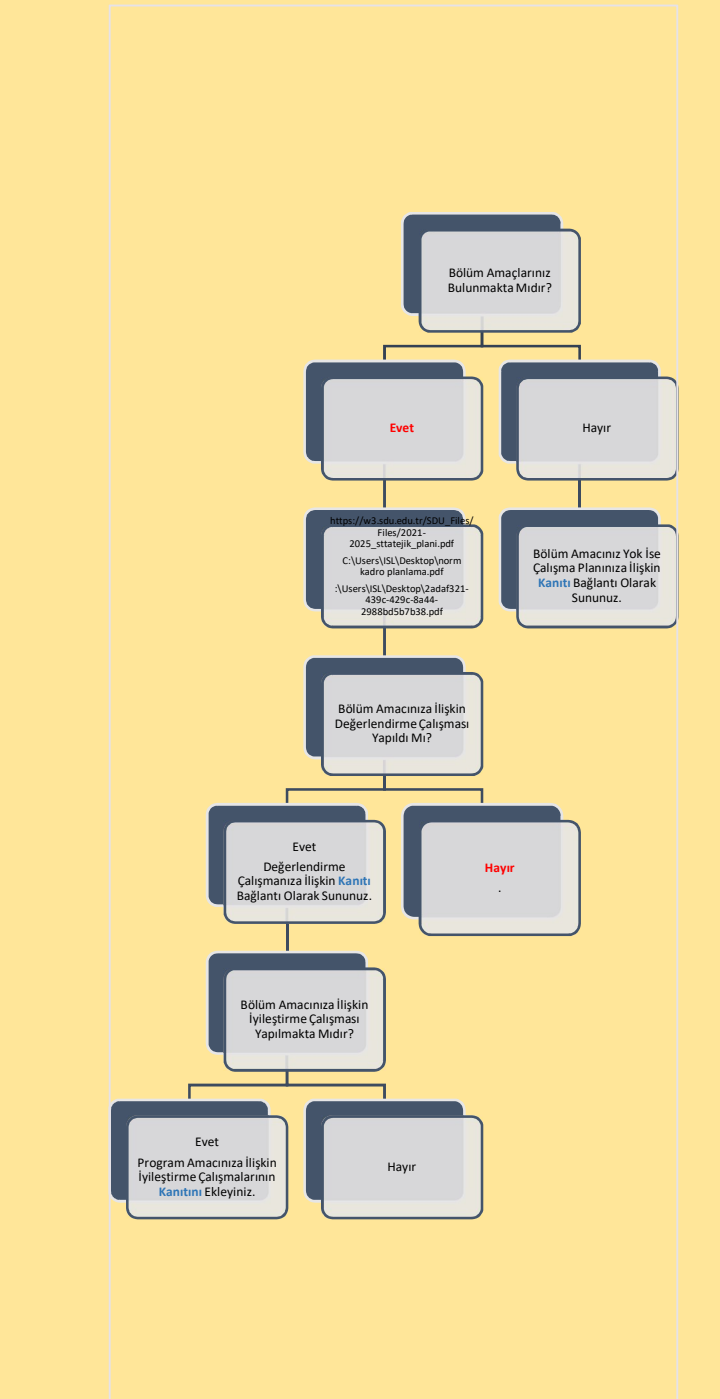
B. PROGRAM TASARIMI, DEĞERLENDİRME VE GÜNCELLEME



Şema 1: Gerontoloji Bölümünün “Vizyon” Belirlenimine İlişkin Durum



Şema 2: Gerontoloji Bölümünün “Miyon” Belirlenimine İlişkin Durum



Şema 3: Gerontoloji Bölümünün “Amaçlarının” Belirlenimine İlişkin Durum

B. PROGRAM TASARIMI, DEĞERLENDİRME VE GÜNCELLEME

Bölümünüzde yürütülmekte olan lisans programı sayısı:1 (Her bir program için altta yer alan tablo çoğaltılıp doldurulacaktır.)

Bölümünüzde yürütülmekte olan lisans programlarının adları:Gerontoloji

..... Lisans Programı	Yok ise;					Var ise;			
	Olup olmadığı	Çalışma yapıyor mu?	Çalışma Planı kanıt olarak sunuldu mu?	Çalışma yapılıyorsa tahmini tamamlanma zamanı (ay/yıl)	Çalışma yapılmadıysa ne zaman yapılacağı (ay/yıl)	Değerlendirme Çalışması yapıldı mı?	Değerlendirme Çalışması yapıldı ise kanıt sunuldu mu?	Değerlendirme çalışması yapıldıysa iyileştirmeye ihtiyaç duyuldu mu?	İyileştirme ihtiyacı duyuldu ise iyileştirme çalışmalarının kanıtı sunuldu mu?
Program Vizyonu	Evet					Hayır	Hayır	Hayır	Hayır
Program Misyonu	Evet					Hayır	Hayır	Hayır	Hayır
Program Amaçları	Evet					Hayır	Hayır	Hayır	Hayır
Program Yeterlilikleri <ul style="list-style-type: none">Öğretim üyesi sayısını tamamlanmamıştır.Öğrenci alımını gerçekleştirmemiştir.	Hayır	Hayır	Hayır	Hayır	Hayır				
Program Yeterlilikleri ile TYYÇ ilişkilendirmesi	Hayır	Hayır	Hayır	Hayır	Hayır				
Program SWOT Analizi	Hayır	Hayır	Hayır	Hayır	Hayır				
Program Paydaşları	Evet					Hayır	Hayır	Hayır	Hayır
Program Danışma Kurulu	Evet					Hayır	Hayır	Hayır	Hayır
Vizyon, Misyon, Amaçlar Ve Diğer Karar Süreçlerinde Paydaş Görüşlerinin alınma durumu	Evet					Hayır	Hayır	Hayır	Hayır
	Güncel ise;					Güncel değil ise;			
	Programın Bilgi Paketinde Yer Alan Derslerin Doluluk Oranını Gösterir Kanıt Sunulmuş Mu?	Değerlendirme Çalışması yapıldı mı?	Değerlendirme Çalışması yapıldı ise kanıt sunuldu mu?	Değerlendirme çalışması yapıldıysa iyileştirmeye ihtiyaç duyuldu mu?	İyileştirme ihtiyacı duyuldu ise iyileştirme çalışmalarının kanıtı sunuldu mu?	Çalışma yapılıyor mu?	Çalışma Planı kanıt olarak sunuldu mu?	Çalışma yapılıyorsa tahmini tamamlanma zamanı (ay/yıl)	
	<ul style="list-style-type: none">Öğretim üyesi sayısını tamamlanmamıştır.Öğrenci alımını gerçekleştirmemiştir.								
Program Bilgi Paketinin güncellik durumu	-	-	-	-	-	-	-		
	Belirtilmiş ise					Belirtilmemiş ise sebeplerine ilişkin bilgi sununuz:			
	Tarih	İlgili güncellemeye dair kurul kararı kanıt olarak sunulmuş mu?	Öngörülen değerlendirme/güncelleme tarihi						<ul style="list-style-type: none">Öğretim üyesi sayısını tamamlanmamıştır.Öğrenci alımını gerçekleştirmemiştir.

Tablo 1: Gerontoloji Bölümünde Yürütülmekte Olan Lisans Programlarının Program Tasarımı, Değerlendirme ve Güncelleme Durumu

C. PROGRAM AKREDİTASYONU

(Her bir program için altta yer alan tablo çoğaltılıp doldurulacaktır.)

		Yok ise;	Var ise;
Geontoloji Lisans Programı için			
	Olup olmadığı	Akreditasyon çalışmasının bulunmamasına ilişkin nedenleri aktarınız:	Akreditasyon başvurusunun/çalışmasının güncel durumuna ilişkin bilgi aktarınız:
Akreditasyon başvurusu bulunmakta mıdır?-		<ul style="list-style-type: none">• Öğretim üyesi sayısını tamamlanmamıştır.• Öğrenci alımını gerçekleştirmemiştir.• Gerontoloji alanında doktora tamamlamış akademisyen eksikliği bulunmaktadır.	

Dünya Sıralamalarında İlk 400'de Yer Alan Üniversitelerden Programın Öne Çıktığı Düşünülen 3 Tanesi ile Program Tasarımı, Değerlendirmesi ve Güncellemesi, Vizyon, Misyon, Program Amaçları, Ölçme ve Değerlendirme vb. Bağlamında Verilen İyi Uygulama Örneklerini Aktarınız:

Hong Kong Üniversitesinde bölümün amacı ve öğrenme çıktıları şu şekildedir. Asya'daki nüfusun hızlı yaşlanması göz önüne alındığında, program, gerontolojide yenilikçi öğretim ve öğrenimi teşvik etmenin yanı sıra, Çin Ankarası gibi yaşlanan toplumların gelişimine ve yaşlılarla ilgili politika ve yaşlı bakımı alanında liderlerin yetiştirilmesine katkıda bulunmayı amaçlamaktadır. Öğrenme çıktıları: Bu programın tamamlanmasının ardından öğrenciler gerontoloji ve yaşlı yetişkinlerle ilgili güncel konularda en ileri düzeyde bilgiye sahip olabilmelidir; mevcut en iyi kanıtların ışığında gerontolojide eleştirel entelektüel araştırma yapma becerisine sahip olmak; Gerontoloji alanındaki konulara ilişkin sorgulama yapma ve uygun yanıt alma becerisine sahip; yaşlanmanın küresel ve toplumsal bağlamda etkisini anlamak, değerlendirmek ve analiz etmek; yaşlı nüfusa ilişkin yeni ve iyi tanımlanmamış sorunları tanımlama, formüle etme ve çözmeye; çok disiplinli bir gerontoloji ekibinde iyi işlev görür ve ekip üyeleriyle sözlü ve yazılı olarak etkili bir şekilde iletişim kurar; ve gerontolojide, özellikle de politika savunuculuğunda duyarlı liderler olma potansiyelini göstermek. Amacımız, bu üniversitenin bölüm amacıyla örtüşmektedir. Lancaster Üniversitesi genelinde ve ötesinde ulusal ve uluslararası akademik, politika, uygulayıcı ve yaşlı insan ağlarında yaşlanmayla ilgili yüksek kaliteli disiplinlerarası araştırmaları teşvik etmek ve yürütmek; güçlü bir uluslararası görünürlük ve itibar oluşturmak, yaşlanmayla ilgili araştırma, bilim ve tartışma için önemli bir uluslararası merkez haline getirmek amaçlıdır. Yaşlanma ve yaşlanma araştırmalarında lisansüstü eğitimi geliştirmek ve bu alandaki araştırmalar ve eğitim veren lisansüstü öğrenciler için önemli bir çekim noktası sağlamak amaçlıdır. Bölüm amacımızla örtüşmektedir. Iowa Üniversitesi'nin bölüm amacı yaşlı yetişkinleri çevreleyen konulara ve onların aileleri ve topluluklarının sağlıklı yaşlanmayı, maksimum işlevselliği ve yaşam kalitesini nasıl destekleyebileceğine odaklanmaktadır. Bu bölüm amacımızla örtüşmektedir.

Tablo 2: Gerontoloji Bölümünde Yürütülmekte Olan Lisans Programlarının “Program Akreditasyonu” ve “Dünya Sıralamalarında Yer Alan Muadilleri ile Karşılaştırmalı” Durumu

Ç. ANKET VE VERİ TOPLAMA

(Her bir program için altta yer alan tablo çoğaltılıp doldurulacaktır.)

Gerontoloji Lisans Programında		Var ise;	
Öğretim üyesi sayısını tamamlanmamıştır. Öğrenci alımını gerçekleştirmemiştir	Olup olmadığı	Anketlerin boş formları kanıt olarak sunuldu mu?	Anket Raporları kanıt olarak sunuldu mu?
Kayıtlı öğrencilere Kalite Koordinatörlüğü harici yapılmış/yapılmakta olan anket çalışması	-	-	-
Öğretim elemanlarına/üyelerine Kalite Koordinatörlüğü harici yapılmış/yapılmakta olan anket çalışması	-	-	-
İdari personele Kalite Koordinatörlüğü harici yapılmış/yapılmakta olan anket çalışması	-	-	-

Tablo 3: Gerontoloji Bölümünde Yürütülmekte Olan Lisans Programları Kapsamında Uygulanan “Anket Çalışmaları”nın Durumu

D. ÇOK ŞUBELİ DERSLERİN YÜRÜTÜLMESİ

(Her bir program için altta yer alan tablo çoğaltılıp doldurulacaktır.)

Gerontoloji Lisans Programında
<ul style="list-style-type: none">Çok Şubeli Derslerin Yürütülmesi ile ilgili varsa Sorunlar ve İyileştirme Önerileri: Öğretim üyesi sayısını tamamlanmamıştır. Öğrenci alımını gerçekleştirmemiştir.
Tablo 4: Gerontoloji Bölümünde Yürütülmekte Olan Lisans Programları Müfredatındaki “Çok Şubeli Dersler”in Durumu

E. ÖĞRETİM YÖNTEM VE TEKNİKLERİ/ÖLÇME VE DEĞERLENDİRME YÖNTEMLERİ (Her bir program için altta yer alan metin kutularında ayrı paragrafta ilgili bilgiler özetlenecektir.)

Gerontoloji Programı Kapsamında Kullanılan Ölçme ve Değerlendirme Yöntemlerine İlişkin Sunulan Bilgileri Aktarınız:

Öğrenci alımını gerçekleştirmemiştir

Gerontoloji Programı Kapsamında Kullanılan Öğretim Yöntem ve Tekniklerine İlişkin Sunulan Bilgileri Aktarınız:

Öğrenci alımını gerçekleştirmemiştir

Tablo 5: Gerontoloji Bölümünde Yürütülmekte Olan Lisans Programlarında Uygulanmakta Olan “Öğretim Yöntem Ve Teknikleri/Ölçme ve Değerlendirme Yöntemleri”

F. STAJ VE AKTS İŞ YÜKÜ ANKETLERİ

(Her bir program için altta yer alan tablo çoğaltılıp doldurulacaktır.)

Gerontoloji Lisans Programında		Var ise;		
Öğrenci alımını gerçekleştirmemiştir	Olup olmadığı	Staj Dersi AKTS Değeri Çalışma Saatine Uygun Mudur?	Staj dersine ait AKTS Değeri Çalışma Saatine Uygun Değilse Hangi Nedenler Sıralanmıştır?	
Staj Dersi Bulunma Durumu	-	-	-	
		Var ise;		Yok ise;
Öğrenci alımını gerçekleştirmemiştir	Olup olmadığı	AKTS İş Yükü Değerlendirme Anket/lerine Ait Boş Form Örnekleri Kanıt Olarak sunulmuş mudur?	AKTS İş Yükü Değerlendirme Anket/lerine Ait Raporlar Kanıt Olarak sunulmuş mudur?	AKTS İş Yükü anketleri Düzenlenmesine İlişkin Çalışma Planı Kanıt Olarak Sunulmuş Mudur?
AKTS İş Yükü Anketlerinin Uygulanma Durumu	-	-	-	-

Tablo 6: Gerontoloji Bölümünde Yürütülmekte Olan Lisans Programları Müfredatındaki Staj Uygulamaları ve AKTS İş Yükü Anketlerinin Durumu

G. EĞİTİM SÜREÇLERİ İLE İLGİLİ TÜM SORUNLAR VE İYİLEŞTİRME FAALİYETLERİ İLE İYİ UYGULAMALAR VE YAYGINLAŞTIRMA ÖNERİLERİ

(Her bir program için altta yer alan tablo çoğaltılıp doldurulacaktır.)

Gerontoloji Lisans Programı için;	
	Olup/Olmadığı
01.01.2023-31.12.2023 Tarih Aralığı Kapsamında Eğitim Süreçleri ile İlgili Sorunlar Belirtilmiş Midir?	-
01.01.2023-31.12.2023 Tarih Aralığı Kapsamında Karar Verilen İyileştirme Faaliyeti Belirtilmiş Midir?	-
01.01.2023-31.12.2023 Tarih Aralığı Kapsamında İyileştirme Birimi/Makamı /Sorumlusu Belirtilmiş Midir?	-
01.01.2023-31.12.2023 Tarih Aralığı Kapsamında İyileştirmelerin Tamamlanma Tarihi Belirtilmiş Midir?	-
01.01.2023-31.12.2023 Tarih Aralığı Kapsamında İyileştirmelerin Tamamlanma Tarihi Belirtilmiş Midir?	-
01.01.2023-31.12.2023 Tarih Aralığı Kapsamında Öngörülen İyileştirmelerin Tamamlanma Tarihi Belirtilmiş Midir?	-
01.01.2023-31.12.2023 Tarih Aralığı Kapsamında İyi Uygulama Örnekleri Belirtilmiş Midir?	-
01.01.2023-31.12.2023 Tarih Aralığı Kapsamında Yaygınlaştırma Önerileri Belirtilmiş Midir?	-
*İyileştirmeye ilişkin çalışmaların henüz tamamlanmadığı ("4- Tamamlanma Tarihi"ne ilişkin bilginin sunulmadığı) "Sorun"lara ilişkin öngörülen tamamlanma tarihinin girilmesi beklenmektedir.	

Tablo 7: Gerontoloji Bölümünde Yürütülmekte Olan Lisans Programlarında Eğitim Süreçleri ile İlgili Tüm Sorunlar ve İyileştirme Faaliyetleri ile İyi Uygulama Örnekleri ve Yaygınlaştırma Önerileri

G. ÖĞRETİM ELEMANLARININ/ ÜYELERİNİN İŞ YÜKÜ

(Her bir program için altta yer alan tablo çoğaltılıp doldurulacaktır.)

Gerontoloji Lisans Programı için;	
Öğrenci alımını gerçekleştirmemiştir	Olup/Olmadığı
2022-2023 Eğitim Öğretim Yılı Bahar İle 2023-2024 Eğitim Öğretim Yılı Güz Dönemleri Kapsamında “Öğretim Elemanlarının/ Üyelerinin İş Yükü” Belirtilmiş Midir?	-
2022-2023 Eğitim Öğretim Yılı Bahar İle 2023-2024 Eğitim Öğretim Yılı Güz Dönemleri Kapsamında Kurum Dışından Görevlendirilen Öğretim Elemanları/Üyeleri Belirtilmiş Midir	-
2022-2023 Eğitim Öğretim Yılı Bahar İle 2023-2024 Eğitim Öğretim Yılı Güz Dönemleri Kapsamında Yabancı Uyruklu Öğretim Elemanları/Üyeleri Belirtilmiş Midir?	-

Tablo 8: Gerontoloji Bölümünde Yürütülmekte Olan Lisans Programlarında 2022-2023 Eğitim Öğretim Yılı bahar ile 2023-2024 Eğitim Öğretim Yılı Güz Dönemlerinde Öğretim Elemanlarının/Üyelerinin İş Yükü

H. ÖĞRETİM ELEMANLARININ/ÜYELERİNİN GELİŞİMİNE YÖNELİK FAALİYETLER İLE ÖN LİSANS/LİSANS AKADEMİK DANIŞMANLIK HİZMETLERİ VE ÖĞRENME YÖNETİM SİSTEMİNE İLİŞKİN HUSUSLAR

(Her bir program için altta yer alan tablo çoğaltılıp doldurulacaktır.)

Gerontoloji Lisans Programı için;	
Öğretim üyesi sayısını tamamlanmamıştır. Bölümde bir adet öğretim üyesi bulunmaktadır. Öğrenci alımını gerçekleştirmemiştir	Olup/Olmadığı
2022-2023 Eğitim Öğretim Yılı Bahar ile 2023-2024 Eğitim Öğretim Yılı Güz Dönemleri Kapsamında Öğretim Elemanlarının/Üyelerinin Akademik Gelişimi İçin Yapılan Faaliyetler belirtilmiş midir?	-
2022-2023 Eğitim Öğretim Yılı Bahar İle 2023-2024 Eğitim Öğretim Yılı Güz Dönemleri Kapsamında Öğretim Elemanlarının/Üyelerinin Eğitsel Gelişimi İçin Yapılan Faaliyetler belirtilmiş midir?	-
2022-2023 Eğitim Öğretim Yılı Bahar İle 2023-2024 Eğitim Öğretim Yılı Güz Dönemleri Kapsamında Eğitimcilerin Eğitimi Katılımcı Listesi Bulunmakta mıdır ve kanıtı sunulmuş mudur?	+
Programda Öğrenme Yönetim Sistemi kullanılan ders sayısı belirtilmiş midir?	-
Programınıza kayıtlı her öğrencinin akademik danışmanı bulunup bulunmadığı belirtilmiş midir?	-
Programınıza kayıtlı her öğrencinin akademik danışmanlık saati bulunup bulunmadığı belirtilmiş midir?	-
Programınıza kayıtlı her öğrencinin akademik danışmanlık uygulamasına ilişkin geri bildirim toplanıp toplanmadığı belirtilmiş midir?	-
Verilen Yüz Yüze Danışmanlık Hizmeti (belge ile kayıt altına alınan bireysel görüşme) Sayısı belirtilmiş midir?	-
Verilen Yüz Yüze Danışmanlık Hizmeti (toplantı) Sayısı belirtilmiş midir?	-
Verilen Çevrimiçi Danışmanlık (mail, zoom, whatsapp) Sayısı belirtilmiş midir?	-
Verilen Çevrimiçi Danışmanlık (toplantı) Sayısı belirtilmiş midir?	-
Danışmanlık Hizmetleri Süreçlerinde Tespit Edilen Genel Sorunlar ve Yapılan İyileştirmeler belirtilmiş midir?	-

H. ÖĞRETİM ELEMANLARININ/ÜYELERİNİN GELİŞİMİNE YÖNELİK FAALİYETLER İLE ÖN LİSANS/LİSANS AKADEMİK DANIŞMANLIK HİZMETLERİ VE ÖĞRENME YÖNETİM SİSTEMİNE İLİŞKİN HUSUSLAR

(Her bir program için altta yer alan tablo çoğaltılıp doldurulacaktır.)

Gerontoloji Lisans Programı için;	
Öğretim üyesi sayısını tamamlanmamıştır. Öğrenci alımını gerçekleştirmemiştir	Olup/Olmadığı
2022-2023 Eğitim Öğretim Yılı Bahar ile 2023-2024 Eğitim Öğretim Yılı Güz Dönemleri Kapsamında Öğretim Elemanlarının/Üyelerinin Akademik Gelişimi İçin Yapılan Faaliyetler belirtilmiş midir?	-
2022-2023 Eğitim Öğretim Yılı Bahar İle 2023-2024 Eğitim Öğretim Yılı Güz Dönemleri Kapsamında Öğretim Elemanlarının/Üyelerinin Eğitsel Gelişimi İçin Yapılan Faaliyetler belirtilmiş midir?	-
2022-2023 Eğitim Öğretim Yılı Bahar İle 2023-2024 Eğitim Öğretim Yılı Güz Dönemleri Kapsamında Eğitimcilerin Eğitimi Katılımcı Listesi Bulunmakta mıdır ve kanıtı sunulmuş mudur?	+
Programda Öğrenme Yönetim Sistemi kullanılan ders sayısı belirtilmiş midir?	-
Programınıza kayıtlı her öğrencinin akademik danışmanı bulunup bulunmadığı belirtilmiş midir?	-
Programınıza kayıtlı her öğrencinin akademik danışmanlık saati bulunup bulunmadığı belirtilmiş midir?	-
Programınıza kayıtlı her öğrencinin akademik danışmanlık uygulamasına ilişkin geri bildirim toplanıp toplanmadığı belirtilmiş midir?	-
Verilen Yüz Yüze Danışmanlık Hizmeti (belge ile kayıt altına alınan bireysel görüşme) Sayısı belirtilmiş midir?	-
Verilen Yüz Yüze Danışmanlık Hizmeti (toplantı) Sayısı belirtilmiş midir?	-
Verilen Çevrimiçi Danışmanlık (mail, zoom, whatsapp) Sayısı belirtilmiş midir?	-
Verilen Çevrimiçi Danışmanlık (toplantı) Sayısı belirtilmiş midir?	-
Danışmanlık Hizmetleri Süreçlerinde Tespit Edilen Genel Sorunlar ve Yapılan İyileştirmeler belirtilmiş midir?	-

Tablo 9: Gerontoloji Bölümünde Yürütülmekte Olan Lisans Programlarında Öğretim Elemanlarının/Üyelerinin Gelişimine Yönelik Faaliyetler İle Ön Lisans/Lisans Akademik Danışmanlık Hizmetleri Ve Öğrenme Yönetim Sistemine İlişkin Hususlar

I. ÖĞRENCİ İSTATİSTİKLERİ

(Her bir program için altta yer alan tablo çoğaltılıp doldurulacaktır.)

Gerontoloji Lisans Programı için;	
Öğrenci alımını gerçekleştirmemiştir	
2022-2023 Eğitim Öğretim Yılı Bahar ile 2023-2024 Eğitim Öğretim Yılı Güz Dönemleri Kapsamında	Olup/Olmadığı
ERASMUS gelen öğrenci sayısı belirtilmiş midir?	-
ERASMUS giden öğrenci sayısı belirtilmiş midir?	-
Merkezi Yerleştirme Puanıyla Yatay Geçiş kapsamında gelen öğrenci sayısı belirtilmiş midir?	-
Merkezi Yerleştirme Puanıyla Yatay Geçiş kapsamında giden öğrenci sayısı belirtilmiş midir?	-
Kurumlararası yatay geçiş ile giden öğrenci sayısı belirtilmiş midir?	-
Kurumlararası yatay geçiş ile gelen öğrenci sayısı belirtilmiş midir?	-
Kurumiçi yatay geçiş ile giden öğrenci sayısı belirtilmiş midir?	-
Kurumiçi yatay geçiş ile gelen öğrenci sayısı belirtilmiş midir?	-
Dikey Geçiş yapan öğrenci sayısı belirtilmiş midir?	-
Özel Öğrencilik ile giden öğrenci sayısı belirtilmiş midir?	-
Özel Öğrencilik ile gelen öğrenci sayısı belirtilmiş midir?	-
İlişik kesen öğrenci sayısı belirtilmiş midir?	-
Gelen/Giden Öğrenci Sayılarının Değerlendirilmesi yapılmış mıdır?	-
Çift Anadal Öğrenci Sayısı belirtilmiş midir?	-
Yandal Öğrenci Sayısı belirtilmiş midir?	-
Çift Anadal/Yandal Öğrenci Sayısı Değerlendirmesi yapılmış mıdır?	-
Özel Gereksinimli Öğrenci Sayısı belirtilmiş midir?	-
Özel Gereksinimli Öğrencilere (varsa) Yönelik Uygulamalar/Tedbirler belirtilmiş midir?	-
Uluslararası Öğrenci Sayısı belirtilmiş midir?	-
Uluslararası Öğrencilere Yönelik Uygulamalar/Tedbirler belirtilmiş midir?	-
Sosyal Faaliyetler belirtilmiş midir?	-
Bilimsel Faaliyetler belirtilmiş midir?	-
Kültürel Faaliyetler belirtilmiş midir?	-
Sportif Faaliyetler belirtilmiş midir?	-
Bitirme Projesi Sayısı belirtilmiş midir?	-
Panel/Sergi Sayısı belirtilmiş midir?	-
Proje Sayısı (Tübitak v.b) belirtilmiş midir?	-
Öğrencileri Araştırmaya Yönlendirici Diğer Uygulamalar belirtilmiş midir?	-
Öğrenci Faaliyetleri İle İlgili Genel Değerlendirme yapılmış mıdır?	-

Tablo 10: Gerontoloji Bölümünde Yürütülmekte Olan Lisans Programlarında 2022-2023 Bahar ve 2023-2024 Eğitim Öğretim Yılı Güz Dönemine İlişkin Öğrenci Faaliyetleri İstatistikleri

I. ÖĞRENCİ İSTATİSTİKLERİ

İ. PROGRAM BAZINDA ALINAN NOTLARIN BİRİM ORTALAMASI İLE KARŞILAŞTIRMALI DEĞERLENDİRİLMESİ

Gerontoloji Lisans Programı için;	
Öğrenci alımını gerçekleştirmemiştir	Olup/Olmadığı
2022-2023 Eğitim Öğretim Yılı Bahar ile 2023-2024 Eğitim Öğretim Yılı Güz Dönemleri Kapsamında Birim Geneli ve Program Düzeyi not dağılımlarında programdaki öğrencilerin puanının birim puanından düşük olduğu hususlara ilişkin kök neden tespitleri sunulmuş mudur?	-
2022-2023 Eğitim Öğretim Yılı Bahar İle 2023-2024 Eğitim Öğretim Yılı Güz Dönemleri Kapsamında Birim Geneli ve Program Düzeyi not dağılımlarında programdaki öğrencilerin puanının birim puanından düşük olduğu hususlara ilişkin iyileştirme önerileri sunulmuş mudur?	-

Tablo 11: Gerontoloji Bölümünde Yürütülmekte Olan Lisans Programlarında 2022-2023 Bahar ve 2023-2024 Eğitim Öğretim Yılı Güz Dönemine İlişkin Notların Karşılaştırmalı Değerlendirilmesi

SÜLEYMAN DEMİREL ÜNİVERSİTESİ

SAĞLIK BİLİMLERİ FAKÜLTESİ

GERONTOLOJİ BÖLÜMÜ

2023 YILI

EĞİTİM ÖĞRETİM ÖZ DEĞERLENDİRME RAPORU

