



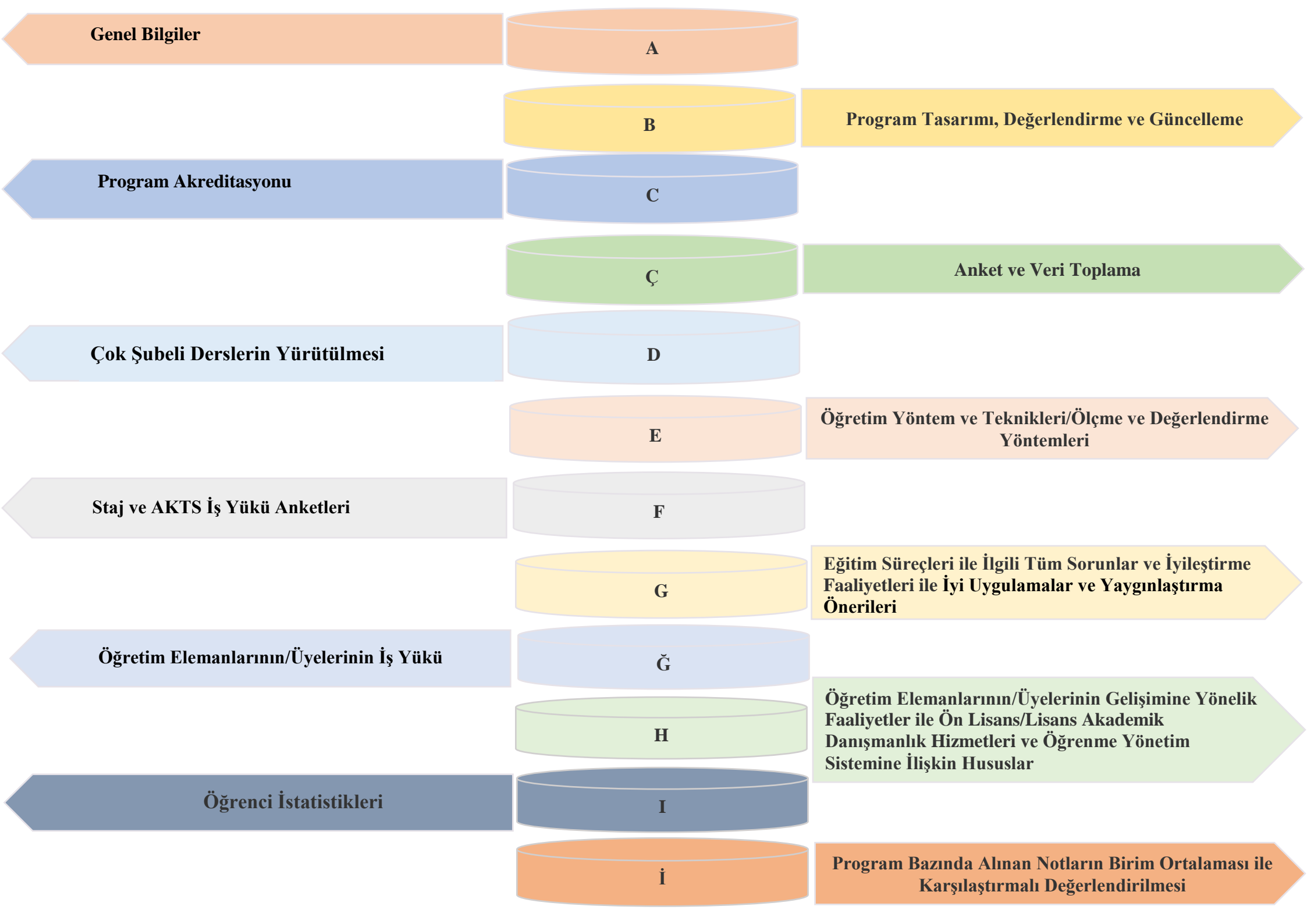
SÜLEYMAN DEMİREL ÜNİVERSİTESİ
SAĞLIK BİLİMLERİ FAKÜLTESİ
EBELİK BÖLÜMÜ
EBELİK LİSANS PROGRAMI
2023 YILI
EĞİTİM ÖĞRETİM ÖZ DEĞERLENDİRME RAPORU

NİSAN - 2024



SÜLEYMAN DEMİREL ÜNİVERSİTESİ
SAĞLIK BİLİMLERİ FAKÜLTESİ
EBELİK BÖLÜMÜ
EBELİK LİSANS PROGRAMI
2023 YILI
EĞİTİM ÖĞRETİM ÖZ DEĞERLENDİRME RAPORU

NİSAN - 2024



ŞEMALAR LİSTESİ

- Şema 1:** Ebelik Bölümü Lisans Programının “Vizyon” Belirlenimine İlişkin Durum
- Şema 2:** Ebelik Bölümü Lisans Programının “Misyon” Belirlenimine İlişkin Durum
- Şema 3:** Ebelik Bölümü Lisans Programının “Program Amaçları” Belirlenimine İlişkin Durum
- Şema 4:** Ebelik Bölümü Lisans Programının “Program Yeterlilikleri” Belirlenimine İlişkin Durum
- Şema 5:** Ebelik Bölümü Lisans Programının “Program Yeterlilikleri ile TYYÇ İlişkilendirmesi” Belirlenimine İlişkin Durum
- Şema 6:** Ebelik Bölümü Lisans Programının “SWOT Analizi” Belirlenimine İlişkin Durum
- Şema 7:** Ebelik Bölümü Lisans Programının “Program Paydaşları” Belirlenimine İlişkin Durum
- Şema 8:** Ebelik Bölümü Lisans Programının “Program Danışma Kurulu” Belirlenimine İlişkin Durum
- Şema 9:** Ebelik Bölümü Lisans Programının “Program Bilgi Paketi” Belirlenimine İlişkin Durum
- Şema 10:** Ebelik Bölümü Lisans Programının “Karar Süreçlerinde Paydaş Katılımı” Belirlenimine İlişkin Durum
- Şema 11:** Ebelik Bölümü Lisans Programının “Program/AKTS Değerlendirme/Güncelleme” Durumu ve Çalışma Takvimi
- Şema 12:** Ebelik Bölümü Lisans Programının “Program Akreditasyonu” ve “Dünya Sıralamalarında Yer Alan Muadilleri ile Karşılaştırmalı” Durumu
- Şema 13:** Ebelik Bölümü Lisans Programının Yürütmekte Olduğu “Anket Çalışmaları”nın Durumu
- Şema 14:** Ebelik Bölümü Lisans Programının Müfredatındaki “Çok Şubeli Dersler”in Durumu
- Şema 15:** Ebelik Bölümü Lisans Programında Uygulanmakta Olan “Öğretim Yöntem Ve Teknikleri/Ölçme ve Değerlendirme Yöntemleri” Durumu
- Şema 16:** Ebelik Bölümü Lisans Programında “Staj Dersleri” ve “AKTS İş Yükü Anketleri” Durumu

TABLolar LİSTESİ

- Tablo 1:** Ebelik Bölümü Lisans Programında Eğitim Süreçleri ile İlgili Tüm Sorunlar ve İyileştirme Faaliyetleri
- Tablo 2:** Ebelik Bölümü Lisans Programında Eğitim Süreçleri ile İlgili İyi Uygulamalar ve Yaygınlaştırma Önerileri
- Tablo 3:** Ebelik Bölümü Lisans Programında 2022-2023 Eğitim Öğretim Yılı Bahar Döneminde Öğretim Elemanlarının/Üyelerinin İş Yükü
- Tablo 4:** Ebelik Bölümü Lisans Programında 2023-2024 Eğitim Öğretim Yılı Güz Döneminde Öğretim Elemanlarının/Üyelerinin İş Yükü
- Tablo 5:** Ebelik Bölümü Lisans Programında 2022-2023 Eğitim Öğretim Yılı Bahar Döneminde Öğretim Elemanlarının/Üyelerinin Gelişimine Yönelik Faaliyetler ile Ön Lisans/Lisans Akademik Danışmanlık Hizmetleri ve Öğrenme Yönetim Sistemine İlişkin Hususlar
- Tablo 6:** Ebelik Bölümü Lisans Programında 2023-2024 Eğitim Öğretim Yılı Güz Döneminde Öğretim Elemanlarının/Üyelerinin Gelişimine Yönelik Faaliyetler ile Ön Lisans/Lisans Akademik Danışmanlık Hizmetleri ve Öğrenme Yönetim Sistemine İlişkin Hususlar
- Tablo 7:** Ebelik Bölümü Lisans Programında 2022-2023 Eğitim Öğretim Yılı Bahar Dönemine İlişkin Öğrenci İstatistikleri
- Tablo 8:** Ebelik Bölümü Lisans Programında 2022-2023 Eğitim Öğretim Yılı Bahar Dönemine İlişkin Öğrenci Faaliyetleri İstatistikleri
- Tablo 9:** Ebelik Bölümü Lisans Programında 2023-2024 Eğitim Öğretim Yılı Güz Dönemine İlişkin Öğrenci İstatistikleri
- Tablo 10:** Ebelik Bölümü Lisans Programında 2023-2024 Eğitim Öğretim Yılı Güz Dönemine İlişkin Öğrenci Faaliyetleri İstatistikleri

A. GENEL BİLGİLER

Süleyman Demirel Üniversitesi Sağlık Bilimleri Fakültesi bünyesinde bulunan bölümlerden biridir. Sağlık Bakanlığı ve Yükseköğretim Kurumu arasında 10 Eylül 1992 tarihinde imzalanan protokol gereği SDÜ Isparta Sağlık Hizmetleri Meslek Yüksekokulu Açılmıştır. 1992-1993 Eğitim-Öğretim yılında Ebelik programına öğrenci alınmıştır. Yüksekokulumuz, ebelik lisans eğitimine (4 yıllık) 1996-1997 Eğitim-Öğretim yılında geçmiştir. 2009 yılında Sağlık Bilimleri Fakültesi kurulmuştur. Ebelik bölümü dört yıllık bir lisans programı olup tek anabilim dalından oluşmaktadır. Ebelik bölümünde 2024 yılı itibariyle 1 profesör, 1 doçent, 2 doktor öğretim üyesi, 1 doktor öğretim görevlisi, 1 öğretim görevlisi ve 2 araştırma görevlisi olmak üzere toplamda 8 akademik personel hizmet vermektedir.

Süleyman Demirel Üniversitesi Ebelik Bölümünde dört yıllık lisans düzeyinde teorik ve klinik içerikli eğitim sunulmaktadır. Lisans eğitimini tamamlayanlar EBE ünvanı almakta ve yetkin birer sağlık profesyoneli olarak kariyerlerine devam etmektedir. Bölümümüzde, ülke gereksinimlerine göre kamu ve özel sağlık kuruluşlarında hizmet verebilecek kapsamlı bilgi ve becerilere sahip, ebelik değerleri ve etik değerleri özümsemiş; gebelikte, doğum anında ve doğum sonrası dönemde anne ve yeni doğan izlenimi yapabilen, normalden sapmaları belirleyebilen ve normal doğumları kendi sorumluluğunda yaptırabilen, ayrıca normalden sapma durumlarında profesyonel ebelik yaklaşımlarını kullanabilen, ana-çocuk sağlığı ve kadın sorunlarına duyarlı, yaşam boyu öğrenmeyi ilke edinen profesyonel ebeler yetiştirilmesi hedeflenmektedir.

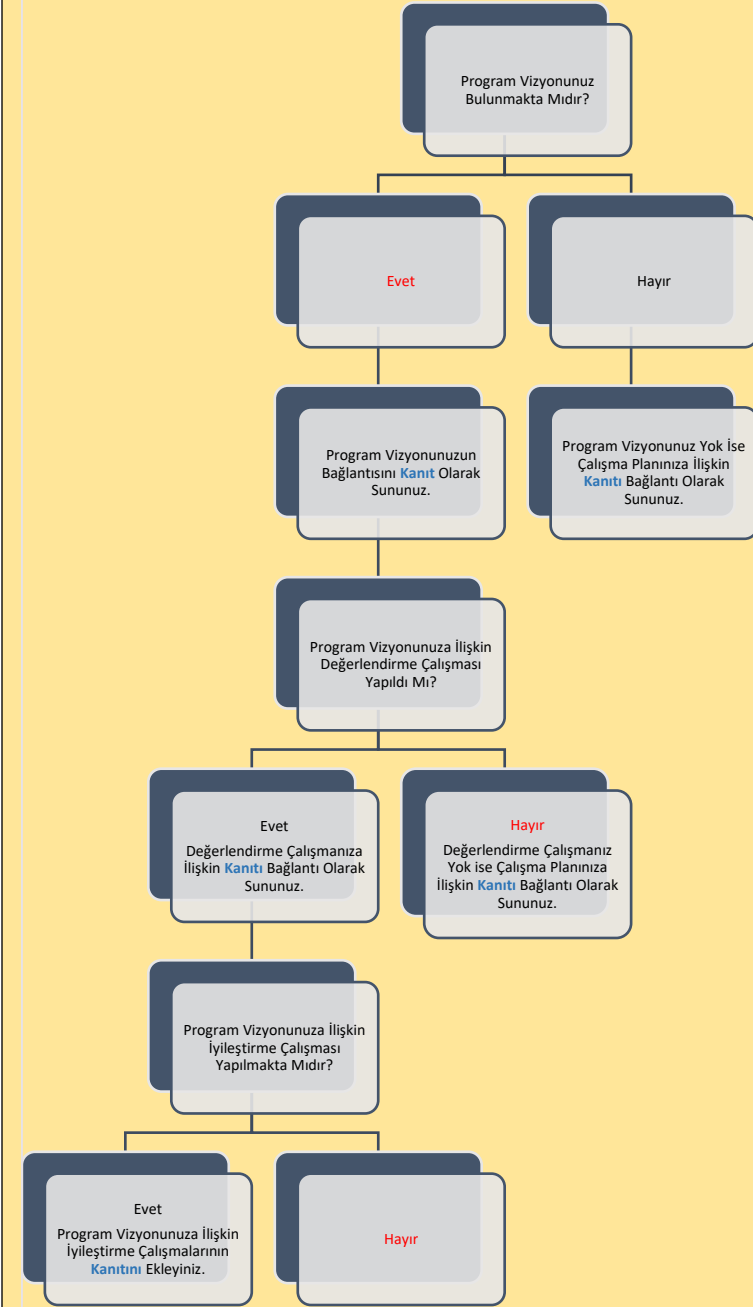
Misyon

Gebelikte, doğum anında ve doğum sonrası dönemde anne ve yeni doğan izlenimi yapabilen, normalden sapmaları belirleyebilen ve normal doğumları kendi sorumluluğunda yaptırabilen, ayrıca normalden sapma durumlarında profesyonel ebelik yaklaşımlarını kullanabilen ebeler yetiştirmek.

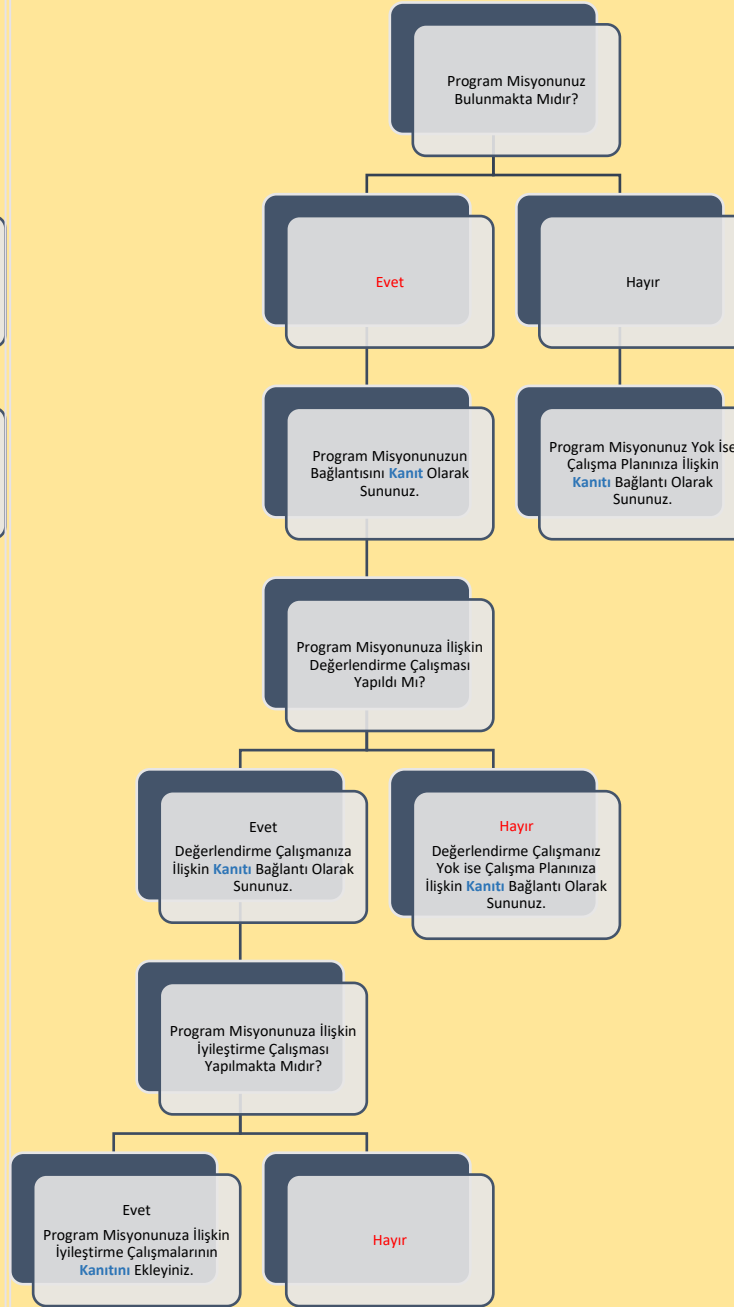
Vizyon

Ebelik alanındaki gelişmeler doğrultusunda temel bilgi, beceri, tutum ve yetkinlik sahibi, çağdaş rollere sahip, kanıta dayalı uygulamaları yapabilen, özgüven sahibi; sağlık, sosyal ve davranış bilimlerinden edindiği temel bilgileri ebelik ile ilişkilendirebilme becerisine sahip; mesleki uygulamaları ve sorumluluklarını profesyonel ebelik değerleri ve etik ilkeleri doğrultusunda gerçekleştirebilen; kadın ve çocuk sağlığı konusunda izlem, eğitim ve danışmanlık hizmeti verebilen; gebelik, doğum, doğum sonrası dönemde anne/ fetüs/ yenidoğanı izleyebilen ve değerlendirebilen; gebelik, doğum, doğum sonu dönemde anne/fetüs/yenidoğanın bireyselleştirilmiş bakımını yapabilen, görülen riskli durumlarda uygun girişimlerde bulunabilen, gerektiğinde sevk edebilen; sağlık ekibi içerisinde etkili iletişim, liderlik ve yönetim becerisine sahip; sağlık sorunlarına duyarlı , yaşam boyu öğrenme davranışı kazanmış, mesleki kariyer stratejilerine sahip ebeler yetiştirmektir.

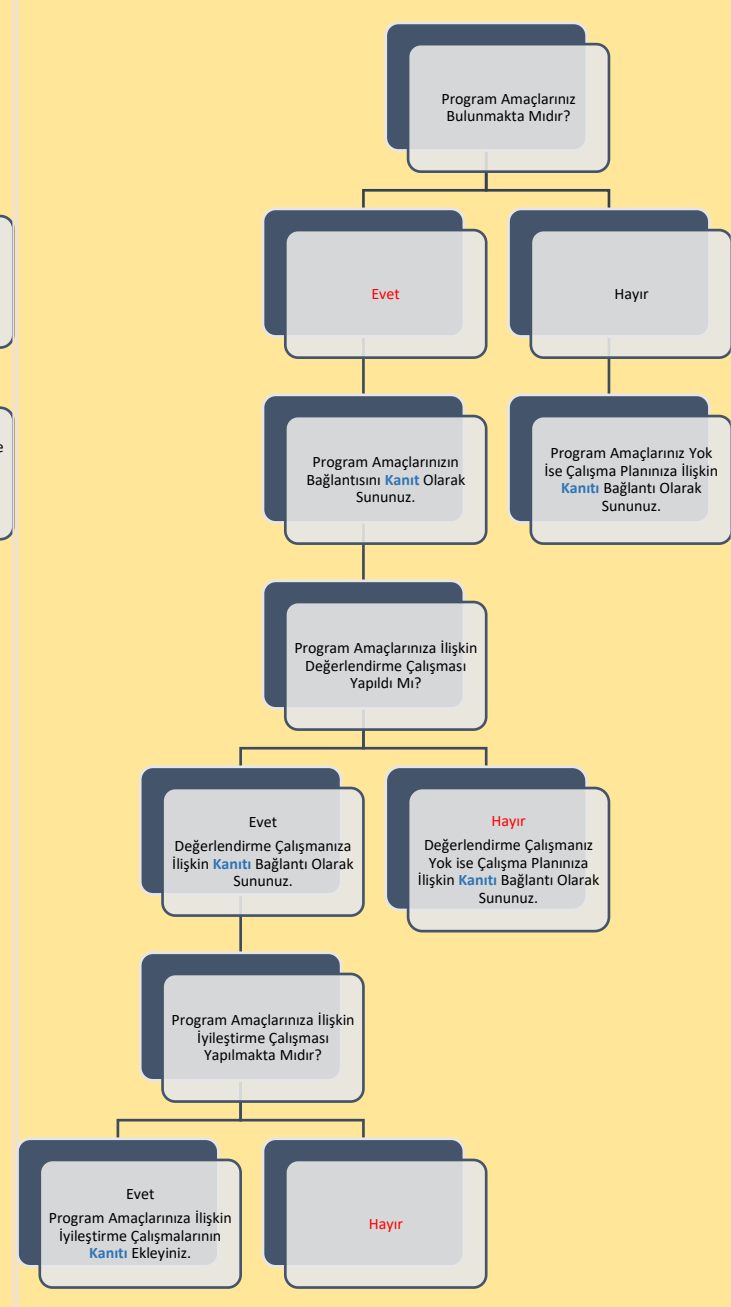
B. PROGRAM TASARIMI, DEĞERLENDİRME VE GÜNCELLEME



Şema 1: Ebelik Bölümü Lisans Programının “Vizyon” Belirlenimine İlişkin Durum

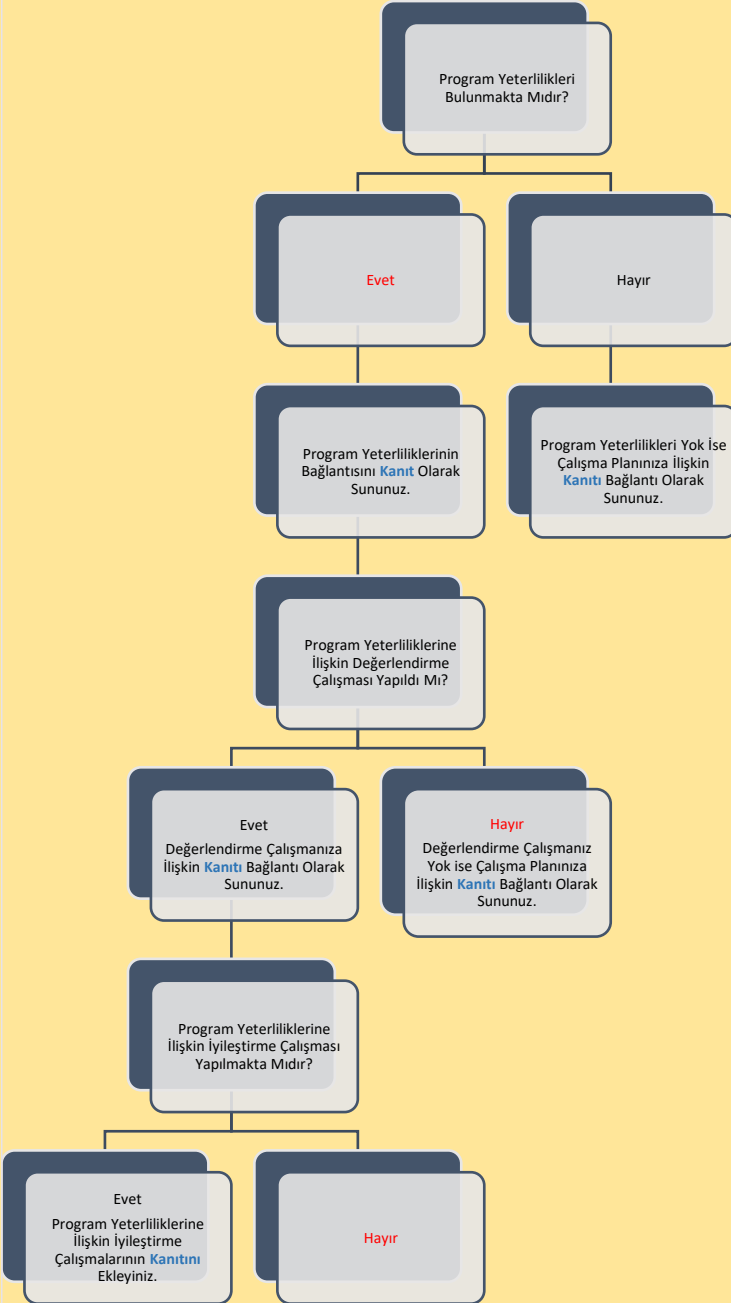


Şema 2: Ebelik Bölümü Lisans Programının “Misyon” Belirlenimine İlişkin Durum

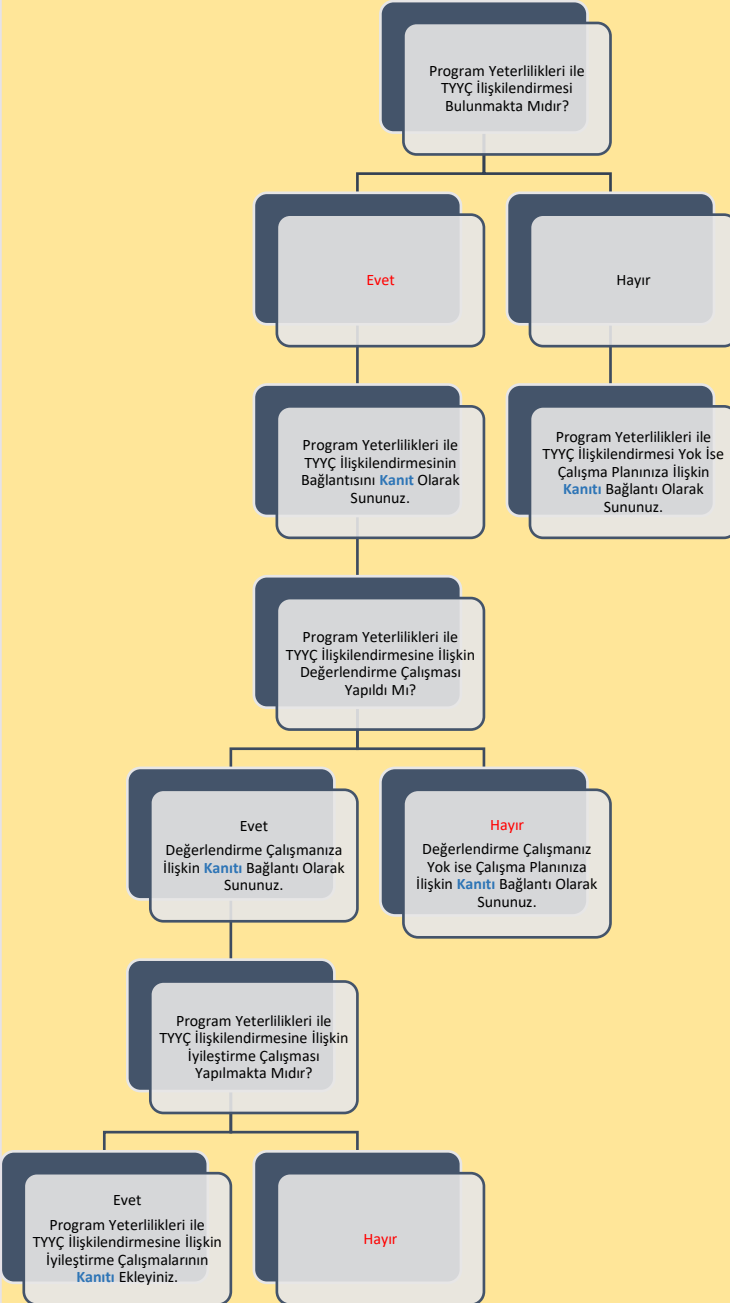


Şema 3: Ebelik Bölümü Lisans Programının “Program Amaçları” Belirlenimine İlişkin Durum

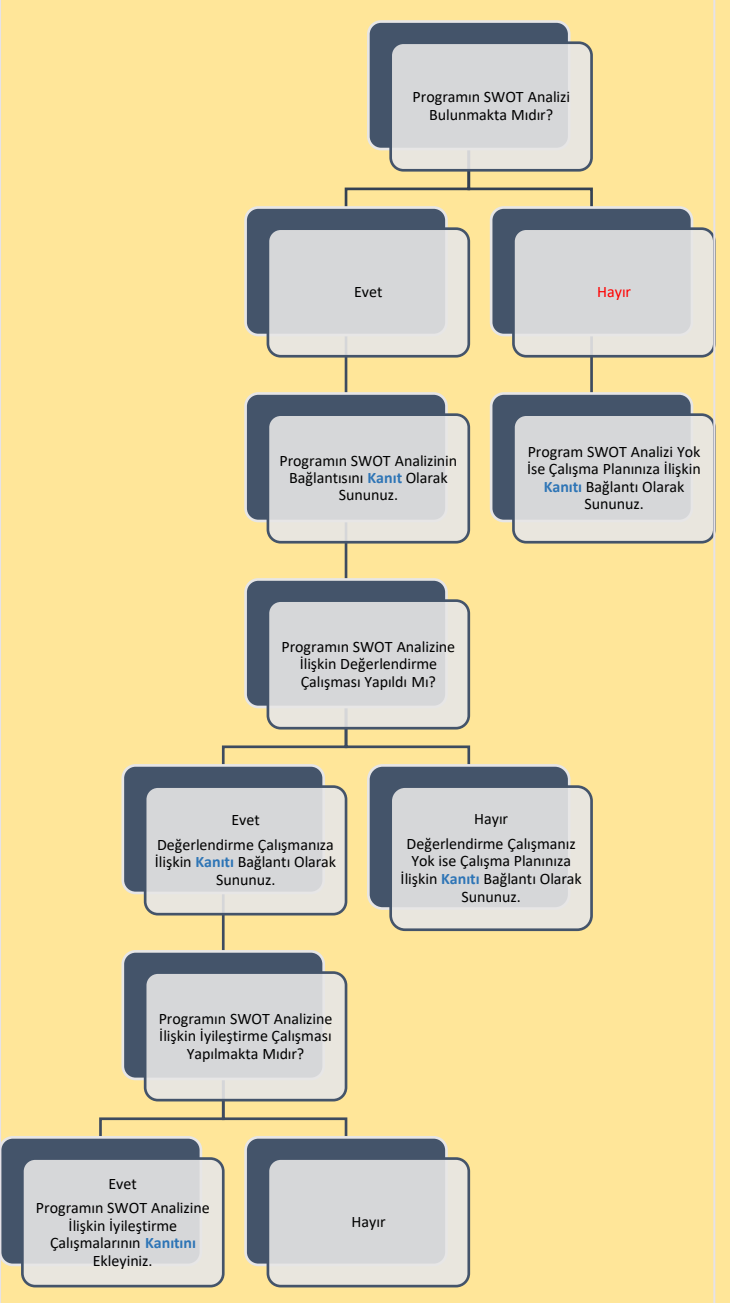
B. PROGRAM TASARIMI, DEĞERLENDİRME VE GÜNCELLEME



Şema 4: Ebelik Bölümü Lisans Programının “Program Yeterlilikleri” Belirlenimine İlişkin Durum

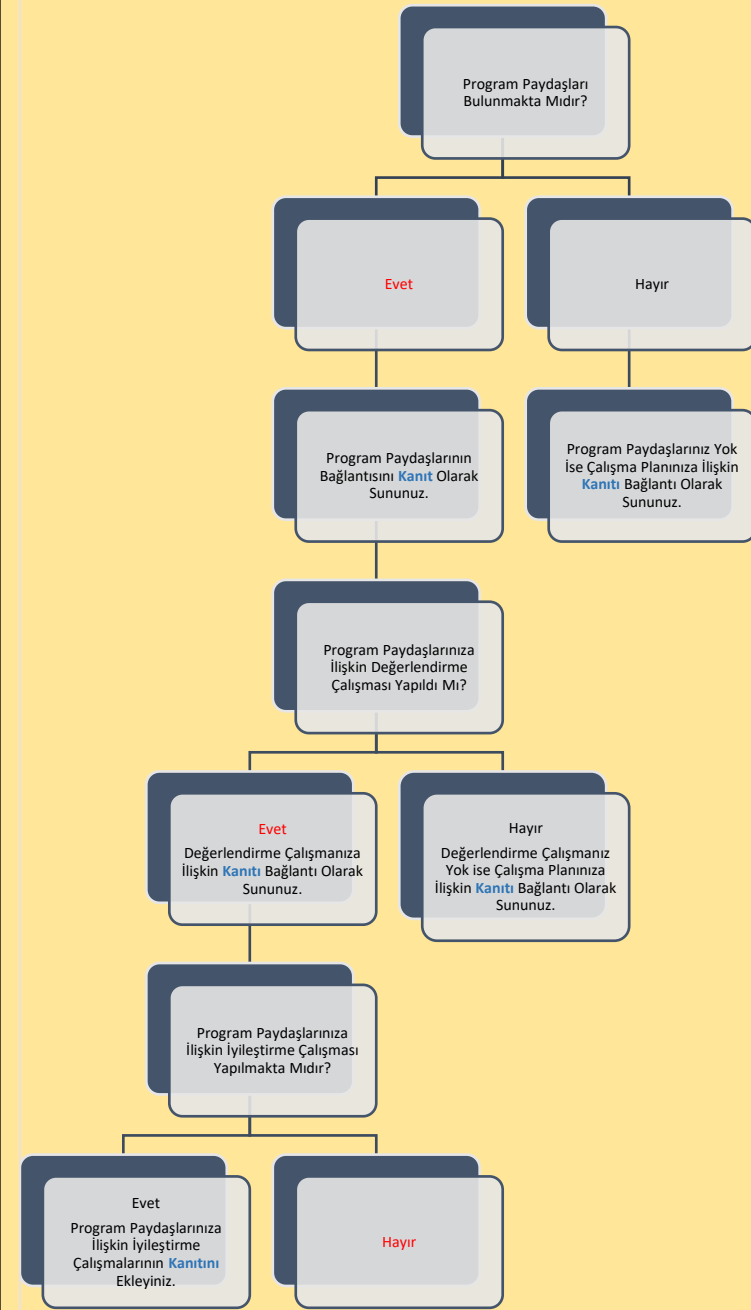


Şema 5: Ebelik Bölümü Lisans Programının “Program Yeterlilikleri ile TYÇ İlişkilendirmesi” Belirlenimine İlişkin Durum

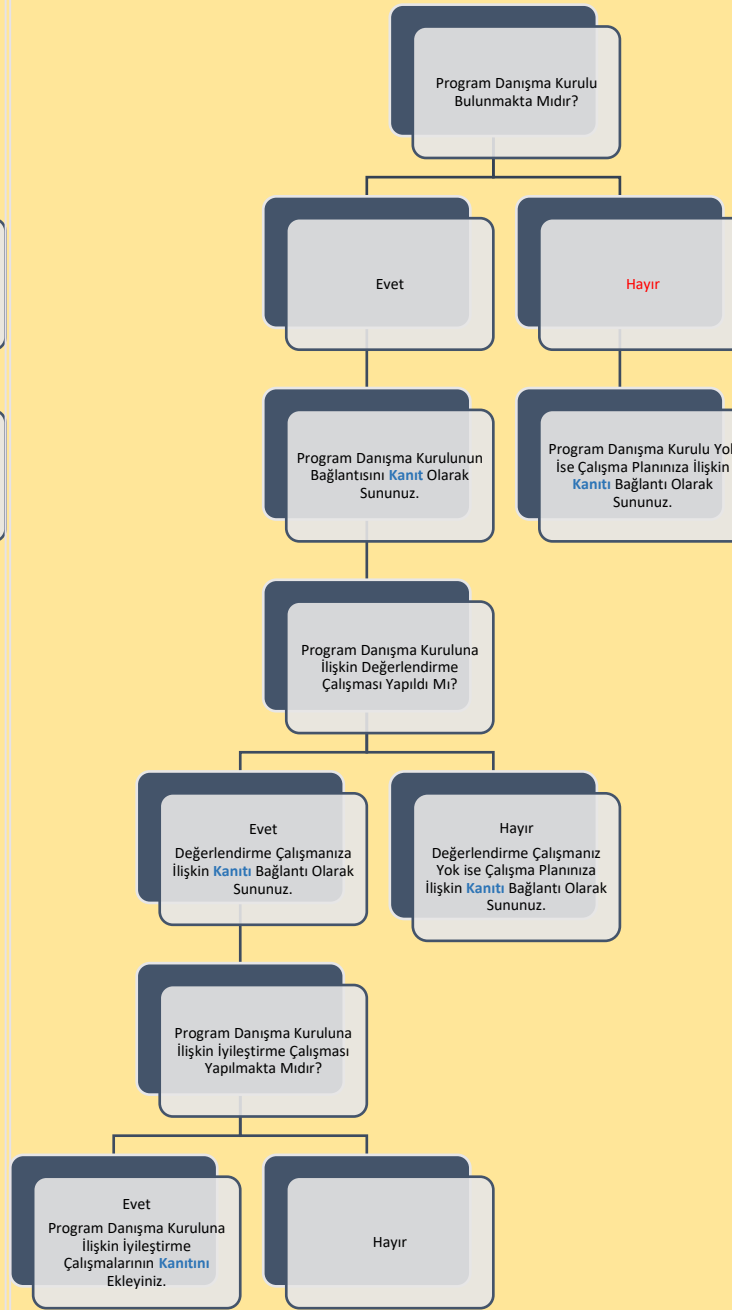


Şema 6: Ebelik Bölümü Lisans Programının “SWOT Analizi” Belirlenimine İlişkin Durum

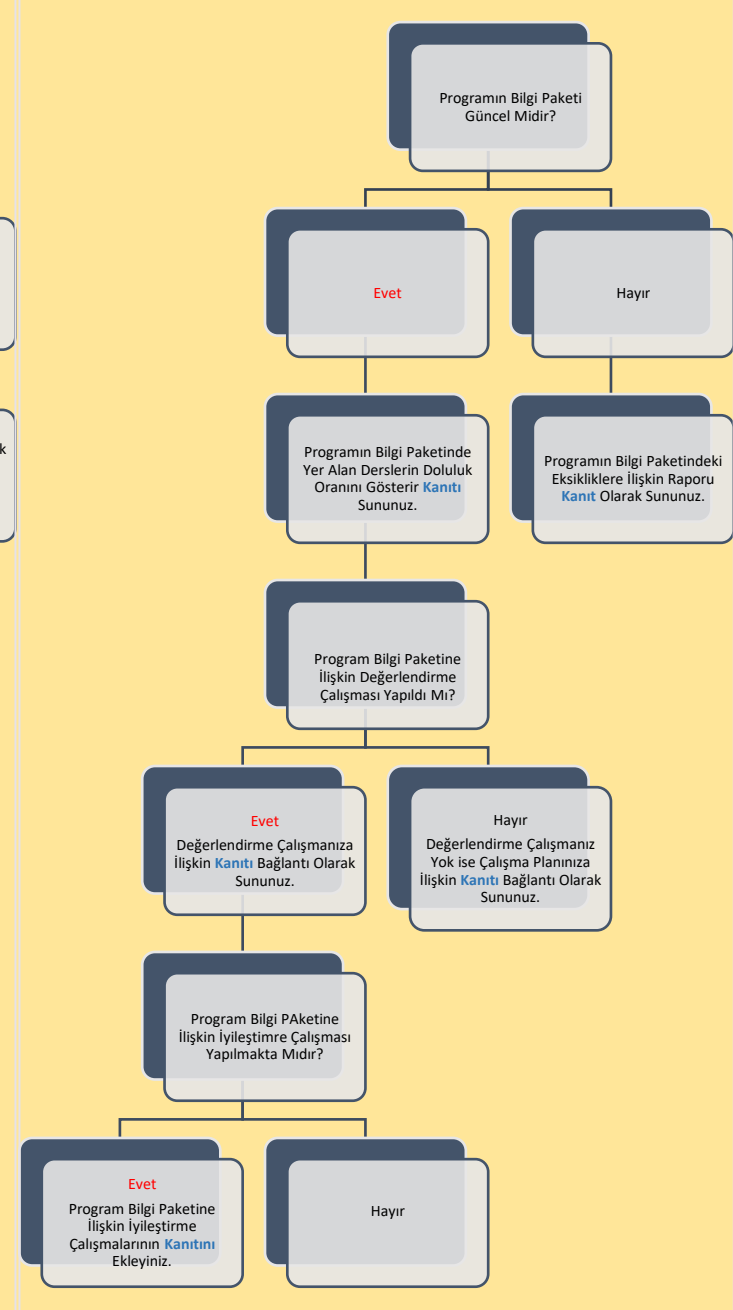
B. PROGRAM TASARIMI, DEĞERLENDİRME VE GÜNCELLEME



Şema 7: Ebelik Bölümü Lisans Programının “Program Paydaşları” Belirlenimine İlişkin Durum

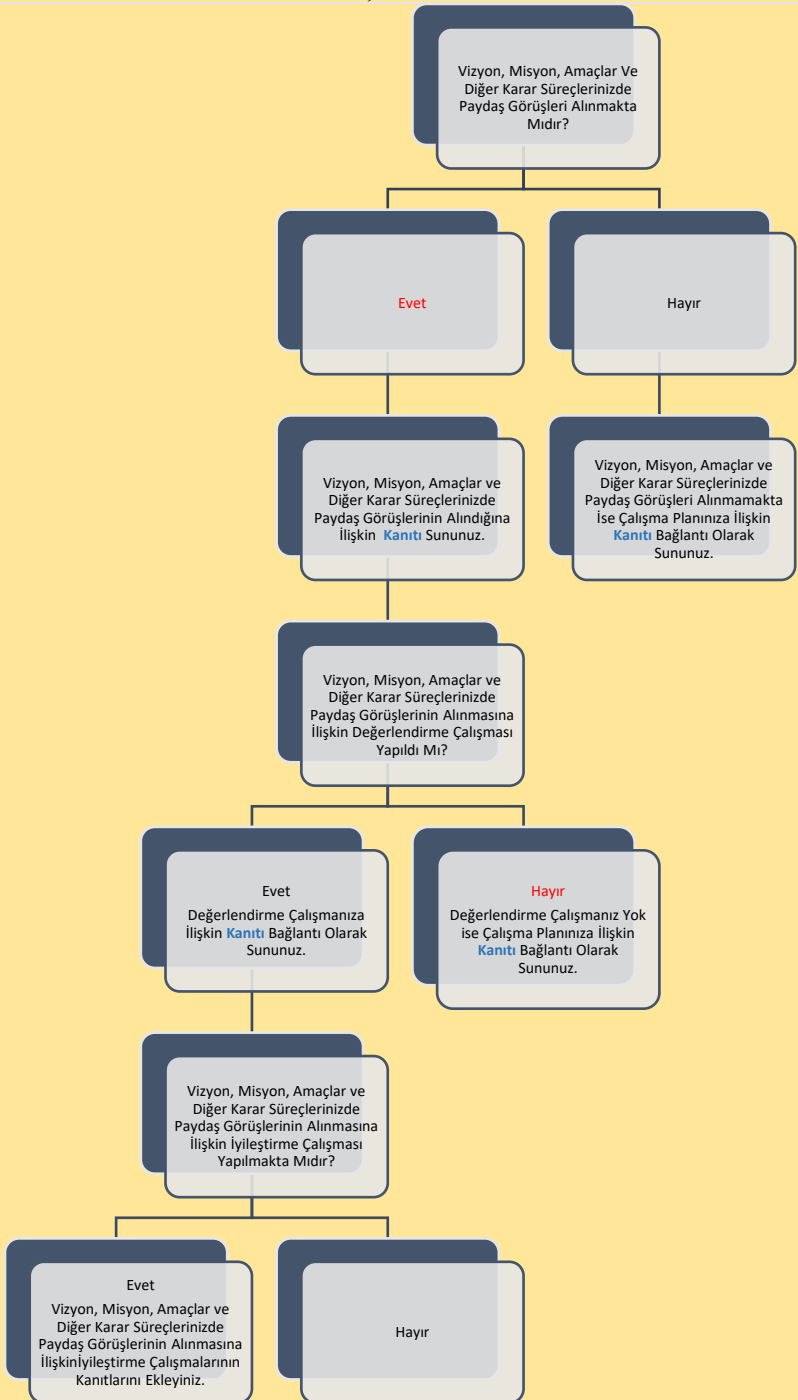


Şema 8: Ebelik Bölümü Lisans Programının “Program Danışma Kurulu” Belirlenimine İlişkin Durum



Şema 9: Ebelik Bölümü Lisans Programının “Program Bilgi Paketi” Belirlenimine İlişkin Durum

B. PROGRAM TASARIMI, DEĞERLENDİRME VE GÜNCELLEME



- Programın en son tam güncellenme tarihini belirtiniz: 23/02/2024
- İlgili güncellemeye dair kurul kararını **kanıt** olarak sununuz.
- Programın en son AKTS değerlendirme tarihini belirtiniz: 23/02/2024.
- İlgili AKTS değerlendirmesine dair kurul kararını **kanıt** olarak sununuz.
- Öngörülen Program değerlendirme/güncelleme tarihinizi belirtiniz: 14/02/2024
- Öngörülen AKTS değerlendirme/güncelleme tarihinizi belirtiniz: 14/02/2024

Şema 11: Ebelik Bölümü Lisans Programının “Program/AKTS Değerlendirme/Güncelleme” Durumu ve Çalışma Takvimi

Şema 10: Ebelik Bölümü Lisans Programının “Karar Süreçlerinde Paydaş Katılımı” Belirlenimine İlişkin Durum

C. PROGRAM AKREDİTASYONU



Akreditasyon başvurunuzun/çalışmanızın güncel durumuna ilişkin bilgi sununuz:
BÖLÜM AKREDİTASYON VE BÖLÜM DERS PROGRAMLARINI GÜNCELLEME KOMİTESİ KURULDU

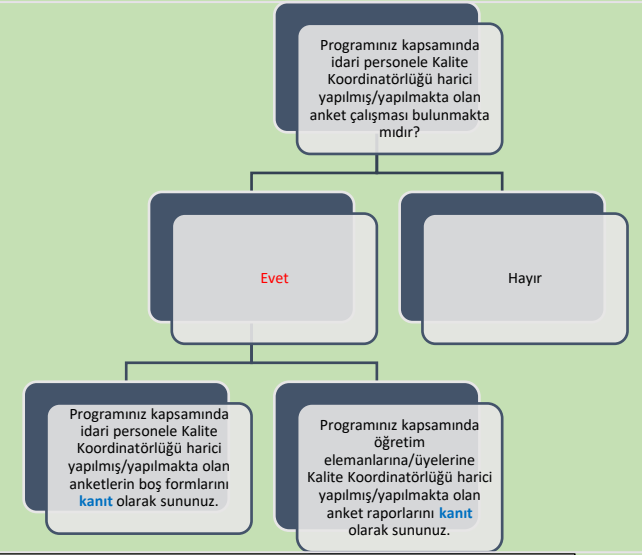
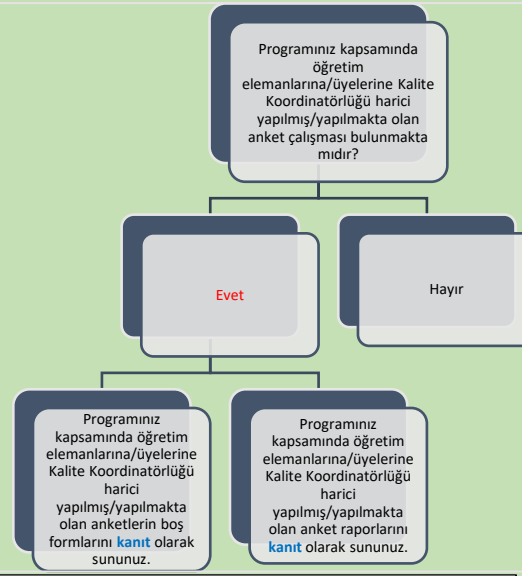
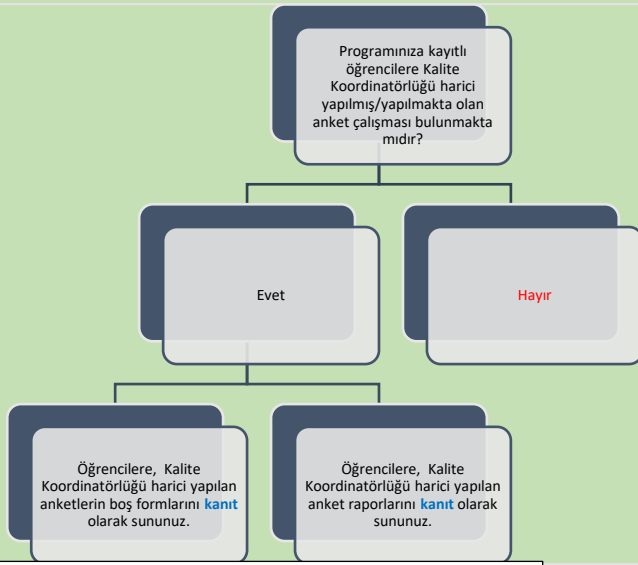
Akreditasyon çalışmanızın bulunmamasına ilişkin nedenleri belirtiniz:

Dünya Sıralamalarında İlk 400'de Yer Alan Üniversitelerden Programınızın Öne Çıktığını Düşündüğünüz 3 Tanesi ile Program Tasarımı, Değerlendirmesi ve Güncellemesi, Vizyon, Misyon, Program Amaçları, Ölçme ve Değerlendirme vb. Bağlamlarda İyi Uygulama Örneklerini Belirtiniz:

Ulusal ve uluslararası düzeyde tanınan tercih edilen örnek ve lider bir eğitim kurumu olmak

Toplumun sağlıklı gelişimine katkı verecek, araştırma ve yayın yapmak
Ulusal ve uluslararası düzeyde referans ebelik laboratuvarı oluşturmak

Ç. ANKET VE VERİ TOPLAMA



Programınıza kayıtlı öğrencilere Kalite Koordinatörlüğü harici yapılmış/yapılmakta olan anket çalışmalarının kapsamı hakkında bilgi sununuz:

Programınız kapsamında öğretim elemanlarına/üyelerine Kalite Koordinatörlüğü harici yapılmış/yapılmakta olan anket çalışmalarının kapsamı hakkında bilgi sununuz:

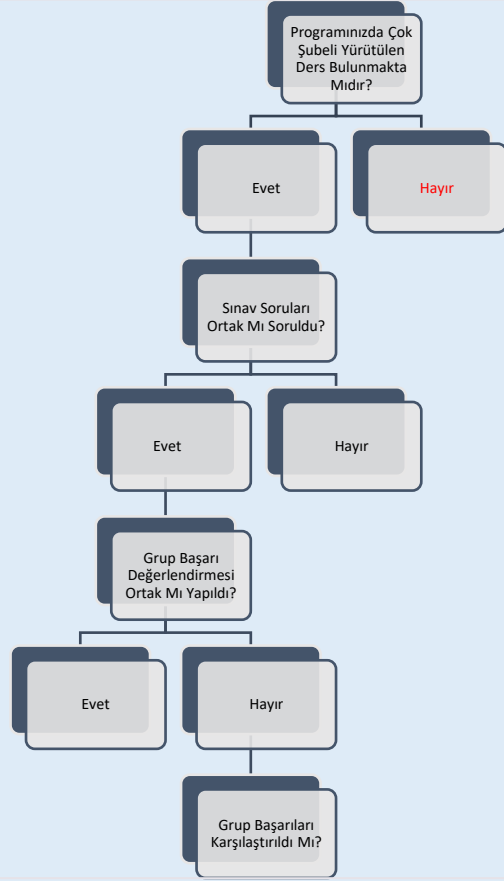
Programınız kapsamında öğretim elemanlarına/üyelerine Kalite Koordinatörlüğü harici yapılmış/yapılmakta olan anket çalışması bulunmamaktadır. Fakültemiz bünyesinde Kalite Koordinatörlüğü harici öğretim elemanlarına yönelik anket çalışmaları yapılmaktadır. Anket sonuçları fakültemiz kalite koordinasyon [web sayfasında](#) yayınlanmaktadır

Programınız kapsamında idari personele Kalite Koordinatörlüğü harici yapılmış/yapılmakta olan anket çalışmalarının kapsamı hakkında bilgi sununuz:

Programınız kapsamında idari personele Kalite Koordinatörlüğü harici yapılmış/yapılmakta olan anket çalışması bulunmamaktadır. Fakültemiz bünyesinde Kalite Koordinatörlüğü harici idari personele yönelik anket çalışmaları yapılmaktadır. Anket sonuçları fakültemiz kalite koordinasyon [web sayfasında](#) yayınlanmaktadır.

Şema 13: Ebelik Bölümü Lisans Programının Yürütmekte Olduğu “Anket Çalışmaları”nın Durumu

D. ÇOK ŞUBELİ DERSLERİN YÜRÜTÜLMESİ



Çok Şubeli Derslerin Yürütülmesi ile İlgili Tespit Etmiş Olduğunuz Sorunlar ve İyileştirme Önerilerine Dair Bilgi Sununuz:

Öğrencilerin Gruplara Ayrılma Yöntemine İlişkin Bilgi Sununuz:

Şema 14: Ebelik Bölümü Lisans Programının Müfredatındaki “Çok Şubeli Dersler”in Durumu

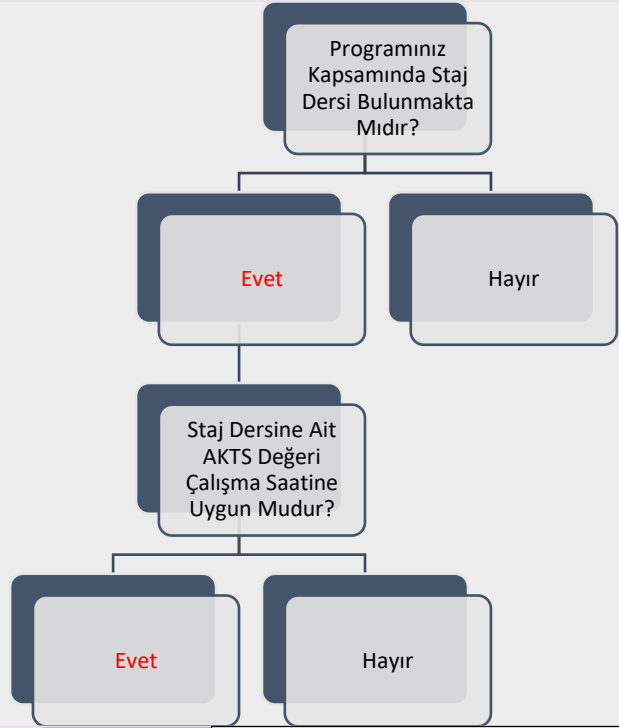
E. ÖĞRETİM YÖNTEM VE TEKNİKLERİ/ÖLÇME VE DEĞERLENDİRME YÖNTEMLERİ

Programınız Kapsamında Kullanılan Öğretme Yöntem ve Tekniklerine İlişkin Bilgi Sununuz:
Yüz yüze, demontrasyon, klinik uygulama, laboratuvar

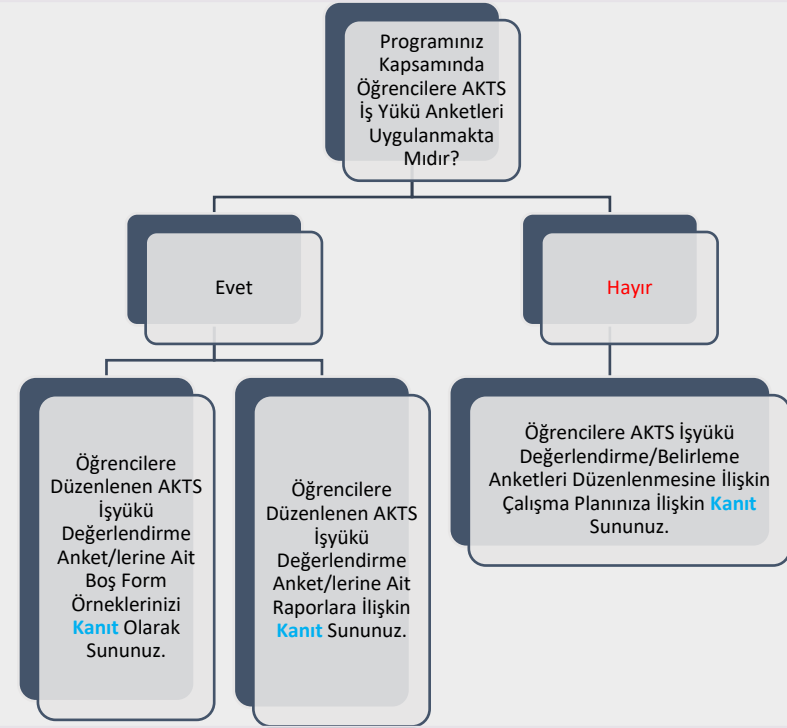
Programınız Kapsamında Kullanılan Ölçme ve Değerlendirme Yöntemlerine İlişkin Bilgi Sununuz:
Sınav (arasınav, final, ödev,vb)

Şema 15: Ebelik Bölümü Lisans Programında Uygulanmakta Olan “Öğretim Yöntem Ve Teknikleri/Ölçme ve Değerlendirme Yöntemleri” Durumu

F. STAJ VE AKTS İŞ YÜKÜ ANKETLERİ



Staj Dersine Ait AKTS Değeri Çalışma Saatine Uygun Değilse Nedenlerini Belirtiniz:



Şema 16: Ebelik Bölümü Lisans Programında “Staj Dersleri” ve “AKTS İş Yükü Anketleri” Durumu

G. EĞİTİM SÜREÇLERİ İLE İLGİLİ TÜM SORUNLAR VE İYİLEŞTİRME FAALİYETLERİ İLE İYİ UYGULAMALAR VE YAYGINLAŞTIRMA ÖNERİLERİ

01.01.2023-31.12.2023 Tarih Aralığı Kapsamında

EĞİTİM SÜREÇLERİ İLE İLGİLİ TÜM SORUNLAR ve İYİLEŞTİRME FAALİYETLERİ

1-SORUN	2-KARAR VERİLEN İYİLEŞTİRME FAALİYETİ	3-İYİLEŞTİRME BİRİMİ/MAKAMI /SORUMLUSU	4-TAMAMLANMA TARİHİ	5-ÖNGÖRÜLEN TAMAMLANMA TARİHİ*
Öğrencilerin akademik danışmanlık ihtiyacı	Öğrencilere danışman ataması yapılması	Bölüm başkanı	02/10/2023	
Yabancı uyruklu öğrencilerin danışmanlık ihtiyacı	Yabancı uyruklu öğrencilere danışman ataması yapılması	Bölüm başkanı	02/10/2023	
Uygulama laboratuvarının sarf malzeme ihtiyacı	Sarf malzeme talebinin yapılması	Fakülte aynıyat birimi	30/10/2023	

*İyileştirmeye ilişkin çalışmaların henüz tamamlanmadığı ("4- Tamamlanma Tarihi"ne ilişkin bilginin sunulamadığı) "Sorun"lara ilişkin öngörülen tamamlanma tarihinin girilmesi beklenmektedir.

Tablo 1: Ebelik Bölümü Lisans Programında Eğitim Süreçleri ile İlgili Tüm Sorunlar ve İyileştirme Faaliyetleri

G. EĞİTİM SÜREÇLERİ İLE İLGİLİ TÜM SORUNLAR VE İYİLEŞTİRME FAALİYETLERİ

01.01.2023-31.12.2023 Tarih Aralığı Kapsamında

EĞİTİM SÜREÇLERİ İLE İLGİLİ İYİ UYGULAMALAR VE YAYGINLAŞTIRMA ÖNERİLERİ

İYİ UYGULAMA	YAYGINLAŞTIRMA ÖNERİSİ
Dersleri destekleyen klinik uygulamaların olması	
Derslerin uygulama laboratuvarlarının olması	

Tablo 2: Ebelik Bölümü Lisans Programında Eğitim Süreçleri ile İlgili İyi Uygulamalar ve Yaygınlaştırma Önerileri

Ğ. ÖĞRETİM ELEMANLARININ/ ÜYELERİNİN İŞ YÜKÜ

2022-2023 EĞİTİM ÖĞRETİM YILI BAHAR YARIYILI

ÖĞRETİM ELEMANLARININ/ÜYELERİNİN İŞ YÜKÜ

ÜN VAN	AD SOYAD	ÖN LİSANS /LİSANS DERS SAATİ	LİSANSÜSTÜ DERS SAATİ	LİSANSÜSTÜ DANIŞMANLIK SAYISI	İDARİ GÖREVLER
Prof Dr	Şükran Özkahraman Koç	16	6	3	Bölüm başkanı
Dr Öğr Üyesi	Serpil Özbaş	15			Bölüm başkan yrd
Dr Öğr Üyesi	Banu Aslan	14			Bölüm başkan yrd
Dr Öğr Üyesi	Çiğdem Gün Kakaşçı	19			
Öğr Gör Dr	Kadriye Esen	19			
Öğr Gör	Ayşegül Yılmaz	22			

KURUM DIŞINDAN GÖREVLENDİRİLEN ÖĞRETİM ELEMANLARI/ÜYELERİ

DERS ADI	ÖĞRETİM ELEMANI/ÜYESİ	TERCİH EDİLME NEDENİ VE DEĞERLENDİRME
Klinik Sahada Entegre Uygulamalar II	Samiye IŞIK	
Klinik Sahada Entegre Uygulamalar II	Sevilay KENDİRKIRAN ÖZKÜLEKÇİ	
Klinik Sahada Entegre Uygulamalar II	Şükran SAYGI	
Klinik Sahada Entegre Uygulamalar II	Münevver AZAK	
Ruh Sağlığı / Üreme Sağlığı ve Aile Planlaması	Özel ÇELİKEL	
Ruh Sağlığı / Üreme Sağlığı ve Aile Planlaması	Emel BARAN	
Ruh Sağlığı / Üreme Sağlığı ve Aile Planlaması	Ayşe ERKAN	
Doğum Bilgisi IV	Fatime KUM GÜDÜK	
Doğum Bilgisi IV	Fatma DEMİREL	
Doğum Bilgisi II	Nazlı UYUMAZ	
Doğum Bilgisi II	Fadime GÜL İNAN	
Kadın Sağlığı ve Hastalıkları / Ana Çocuk Sağlığı Hizmetleri	Meral YILMAZ	
Kadın Sağlığı ve Hastalıkları / Ana Çocuk Sağlığı Hizmetleri	Hediye BAYIR	
Kadın Sağlığı ve Hastalıkları / Ana Çocuk Sağlığı Hizmetleri	Fatma ÖZCAN	
Ebelikte Temel İlke ve Uygulamalar	Şehriban GÜLTEKİN	
Ebelikte Temel İlke ve Uygulamalar	Muhammet Can TURAN	
Ebelikte Temel İlke ve Uygulamalar	Sümeyra KAYACAN YÜCEL	
Ebelikte Temel İlke ve Uygulamalar	Rukiye YILDIRIM	

YABANCI UYRUKLU ÖĞRETİM ELEMANLARI/ÜYELERİ

ÜN VAN	AD SOYAD	UYRUK

Ğ. ÖĞRETİM ELEMANLARININ/ ÜYELERİNİN İŞ YÜKÜ

2023-2024 EĞİTİM ÖĞRETİM YILI GÜZ YARIYILI

ÖĞRETİM ELEMANLARININ/ ÜYELERİNİN İŞ YÜKÜ

ÜN VAN	AD SOYAD	ÖN LİSANS /LİSANS DERS SAATİ	LİSANSÜSTÜ DERS SAATİ	LİSANSÜSTÜ DANIŞMANLIK SAYISI	İDARİ GÖREVLER
Prof Dr	Şükran Özkahraman Koç	18	9	3	Bölüm başkanı
Dr Öğr Üyesi	Serpil Özbaş	17			Bölüm başkan yrd
Dr Öğr Üyesi	Banu Aslan	12			Bölüm başkan yrd
Dr Öğr Üyesi	Çiğdem Gün Kakaşçı	20			
Öğr Gör Dr	Kadriye Esen	24			
Öğr Gör	Ayşegül Yılmaz	18			

KURUM DIŞINDAN GÖREVLENDİRİLEN ÖĞRETİM ELEMANLARI/ÜYELERİ

DERS ADI	ÖĞRETİM ELEMANI/ÜYESİ	TERCİH EDİLME NEDENİ VE DEĞERLENDİRME
İç hastalıkları / Doğum Bilgisi I	Nazlı UYUMAZ	
İç hastalıkları / Doğum Bilgisi I	Rukiye YILDIRIM	
İç hastalıkları / Doğum Bilgisi I	Sümeyra KAYACAN YÜCEL	
Doğum Bilgisi III	Özel ÇELİKEL	
Çocuk Sağlığı ve Hastalıkları	Hacer KAYA	
Çocuk Sağlığı ve Hastalıkları	Meral YILMAZ	
Klinik Sahada Entegre Uygulamalar I	Emel BARAN	

YABANCI UYRUKLU ÖĞRETİM ELEMANLARI/ÜYELERİ

ÜN VAN	AD SOYAD	UYRUK

Tablo 4: Ebelik Bölümü Lisans Programında 2023-2024 Eğitim Öğretim Yılı Güz Döneminde Öğretim Elemanlarının/Üyelerinin İş Yükü

H. ÖĞRETİM ELEMANLARININ/ÜYELERİNİN GELİŞİMİNE YÖNELİK FAALİYETLER İLE ÖN LİSANS/LİSANS AKADEMİK DANIŞMANLIK HİZMETLERİ VE ÖĞRENME YÖNETİM SİSTEMİNE İLİŞKİN HUSUSLAR

2022-2023 EĞİTİM ÖĞRETİM YILI BAHAR YARIYILI

ÖĞRETİM ELEMANLARININ/ÜYELERİNİN GELİŞİMİNE YÖNELİK FAALİYETLER

Öğretim Elemanlarının/Üyelerinin Akademik Gelişimi İçin Yapılan Faaliyetler (Eğitim/etkinlik duyurusu, eğitim/etkinlik katılımcı listesi vb. gibi kanıtların sunulması beklenmektedir.)	Tüm bölüm personelimiz alanında alanında akademik seminer ve kurslara katılımları konusunda teşvik edilmektedir.
Öğretim Elemanlarının/Üyelerinin Eğitsel Gelişimi İçin Yapılan Faaliyetler (Eğitim/etkinlik duyurusu, eğitim/etkinlik katılımcı listesi vb. gibi kanıtların sunulması beklenmektedir.)	Tüm bölüm personelimiz eğitici eğitimlerinin 3 modülünü almıştır. Ayrıca tüm bölüm personelimiz hizmet içi eğitim seminerlerine katılımları konusunda teşvik edilmektedir.
Eğiticilerin Eğitimi Katılımcı Listesi Bulunmakta mıdır? (Kanıtın sunulması beklenmektedir.)	Tüm bölüm personelimiz eğitici eğitimlerinin 3 modülüne katılarak sertifikalarını almışlardır.

ÖNLİSANS/LİSANS AKADEMİK DANIŞMANLIK HİZMETLERİ VE ÖĞRENME YÖNETİM SİSTEMİNE İLİŞKİN HUSUSLAR

Programınızda Öğrenme Yönetim Sistemi kullanılan ders sayısı nedir?	
Programınıza kayıtlı her öğrencinin akademik danışmanı bulunmakta mıdır?	Evet
Programınıza kayıtlı her öğrencinin akademik danışmanlık saati bulunmakta mıdır?	
Programınıza kayıtlı her öğrencinin akademik danışmanlık uygulamasına ilişkin geri bildirim toplanmakta mıdır?	
Verilen Yüz Yüze Danışmanlık Hizmeti (belge ile kayıt altına alınan bireysel görüşme) Sayısı	1
Verilen Yüz Yüze Danışmanlık Hizmeti (toplantı) Sayısı	1
Verilen Çevrimiçi Danışmanlık (mail, zoom, whatsapp) Sayısı	0
Verilen Çevrimiçi Danışmanlık (toplantı) Sayısı	
Danışmanlık Hizmetleri Süreçlerinde Tespit Edilen Genel Sorunlar ve Yapılan İyileştirmeler	

Tablo 5: Ebelik Bölümü Lisans Programında 2022-2023 Eğitim Öğretim Yılı Bahar Döneminde Öğretim Elemanlarının/Üyelerinin Gelişimine Yönelik Faaliyetler ile Ön Lisans/Lisans Akademik Danışmanlık Hizmetleri ve Öğrenme Yönetim Sistemine İlişkin Hususlar

H. ÖĞRETİM ELEMANLARININ/ÜYELERİNİN GELİŞİMİNE YÖNELİK FAALİYETLER İLE ÖN LİSANS/LİSANS AKADEMİK DANIŞMANLIK HİZMETLERİ VE ÖĞRENME YÖNETİM SİSTEMİNE İLİŞKİN HUSUSLAR

2023-2024 EĞİTİM ÖĞRETİM YILI GÜZ YARIYILI

ÖĞRETİM ELEMANLARININ/ÜYELERİNİN GELİŞİMİNE YÖNELİK FAALİYETLER

Öğretim Elemanlarının/Üyelerinin Akademik Gelişimi İçin Yapılan Faaliyetler

(Eğitim/etkinlik duyurusu, eğitim/etkinlik katılımcı listesi vb. gibi kanıtların sunulması beklenmektedir.)

Öğretim Elemanlarının/Üyelerinin Eğitsel Gelişimi İçin Yapılan Faaliyetler

(Eğitim/etkinlik duyurusu, eğitim/etkinlik katılımcı listesi vb. gibi kanıtların sunulması beklenmektedir.)

Eğiticilerin Eğitimi Katılımcı Listesi Bulunmakta mıdır?

(Kanıtın sunulması beklenmektedir.)

ÖN LİSANS/LİSANS AKADEMİK DANIŞMANLIK HİZMETLERİ VE ÖĞRENME YÖNETİM SİSTEMİNE İLİŞKİN HUSUSLAR

Programınızda Öğrenme Yönetim Sistemi kullanılan ders sayısı nedir?

Programınıza kayıtlı her öğrencinin akademik danışmanı bulunmakta mıdır?

Programınıza kayıtlı her öğrencinin akademik danışmanlık saati bulunmakta mıdır?

Programınıza kayıtlı her öğrencinin akademik danışmanlık uygulamasına ilişkin geri bildirim toplanmakta mıdır?

Verilen Yüz Yüze Danışmanlık Hizmeti (belge ile kayıt altına alınan bireysel görüşme) Sayısı

Verilen Yüz Yüze Danışmanlık Hizmeti (toplantı) Sayısı

Verilen Çevrimiçi Danışmanlık (mail, zoom, whatsapp) Sayısı

Verilen Çevrimiçi Danışmanlık (toplantı) Sayısı

Danışmanlık Hizmetleri Süreçlerinde Tespit Edilen Genel Sorunlar ve Yapılan İyileştirmeler

Tablo 6: Ebelik Bölümü Lisans Programında 2023-2024 Eğitim Öğretim Yılı Güz Döneminde Öğretim Elemanlarının/Üyelerinin Gelişimine Yönelik Faaliyetler ile Ön Lisans/Lisans Akademik Danışmanlık Hizmetleri ve Öğrenme Yönetim Sistemine İlişkin Hususlar

I. ÖĞRENCİ İSTATİSTİKLERİ**2022-2023 EĞİTİM ÖĞRETİM YILI BAHAR DÖNEMİ****GELEN GİDEN ÖĞRENCİ SAYILARI**

	Gelen Öğrenci Sayısı	Giden Öğrenci Sayısı
ERASMUS		
Merkezi Yerleştirme Puanıyla Yatay Geçiş	3	
Kurumlararası yatay geçiş	3	
Kurum içi yatay geçiş		
Dikey Geçiş		
Özel Öğrenci	1	
İlişik kesen öğrenci sayısı		73
Gelen/Giden Öğrenci Sayılarının Değerlendirilmesi		

ORTAK EĞİTİM PROGRAMLARI

Çift Anadal Öğrenci Sayısı	
Yandal Öğrenci Sayısı	
Çift Anadal/Yandal Öğrenci Sayısı Değerlendirmesi (Sorunlar ve İyileştirme Önerileri)	

DEZAVANTAJLI GRUPLAR

Özel Gereksinimli Öğrenci Sayısı	
Özel Gereksinimli Öğrencilere (varsa) Yönelik Uygulamalar/Tedbirler	
Uluslararası Öğrenci Sayısı	
Uluslararası Öğrencilere Yönelik Uygulamalar/Tedbirler	

Tablo 7: Ebelik Bölümü Lisans Programında 2022-2023 Eğitim Öğretim Yılı Bahar Dönemine İlişkin Öğrenci İstatistikleri

I. ÖĞRENCİ İSTATİSTİKLERİ

ÖĞRENCİ FAALİYETLERİ

Sosyal Faaliyetler (Faaliyet adı ve varsa faaliyet linki)

Bilimsel Faaliyetler (Faaliyet adı ve varsa faaliyet linki)

Kültürel Faaliyetler (Faaliyet adı ve varsa faaliyet linki)

Sportif Faaliyetler (Faaliyet adı ve varsa faaliyet linki)

Bitirme Projesi Sayısı

Panel/Sergi Sayısı

Proje Sayısı (TÜBİTAK 2209 vb.)

Öğrencileri Araştırmaya Yönlendirici Diğer Uygulamalar

Öğrenci Faaliyetleri İle İlgili Genel Değerlendirme (Sorunlar ve İyileştirme Önerileri)

Tablo 8: Ebelik Bölümü Lisans Programında 2022-2023 Eğitim Öğretim Yılı Bahar Dönemine İlişkin Öğrenci Faaliyetleri İstatistikleri

I. ÖĞRENCİ İSTATİSTİKLERİ

2023-2024 EĞİTİM ÖĞRETİM YILI GÜZ DÖNEMİ

GELEN GİDEN ÖĞRENCİ SAYILARI

	Gelen Öğrenci Sayısı	Giden Öğrenci Sayısı
ERASMUS		
Merkezi Yerleştirme Puanıyla Yatay Geçiş		
Kurumlararası yatay geçiş		
Kurum içi yatay geçiş		
Dikey Geçiş		
Özel Öğrenci		
İlişik kesen öğrenci sayısı		5

Gelen/Giden Öğrenci Sayılarının Değerlendirilmesi

ORTAK EĞİTİM PROGRAMLARI

Çift Anadal Öğrenci Sayısı	
Yandal Öğrenci Sayısı	

Çift Anadal/Yandal Öğrenci Sayısı Değerlendirmesi (Sorunlar ve İyileştirme Önerileri)

DEZAVANTAJLI GRUPLAR

Özel Gereksinimli Öğrenci Sayısı	
----------------------------------	--

Özel Gereksinimli Öğrencilere (varsa) Yönelik Uygulamalar/Tedbirler

Uluslararası Öğrenci Sayısı	
-----------------------------	--

Uluslararası Öğrencilere Yönelik Uygulamalar/Tedbirler

Tablo 9: Ebelik Bölümü Lisans Programında 2023-2024 Eğitim Öğretim Yılı Güz Dönemine İlişkin Öğrenci İstatistikleri

I. ÖĞRENCİ İSTATİSTİKLERİ

ÖĞRENCİ FAALİYETLERİ

Sosyal Faaliyetler (Faaliyet adı ve varsa faaliyet linki)

Bilimsel Faaliyetler (Faaliyet adı ve varsa faaliyet linki)

Kültürel Faaliyetler (Faaliyet adı ve varsa faaliyet linki)

Sportif Faaliyetler (Faaliyet adı ve varsa faaliyet linki)

Bitirme Projesi Sayısı

Panel/Sergi Sayısı

Proje Sayısı (TÜBİTAK 2209 vb.)

Öğrencileri Araştırmaya Yönlendirici Diğer Uygulamalar

Öğrenci Faaliyetleri İle İlgili Genel Değerlendirme (Sorunlar ve İyileştirme Önerileri)

Tablo 10: Ebelik Bölümü Lisans Programında 2023-2024 Eğitim Öğretim Yılı Güz Dönemine İlişkin Öğrenci Faaliyetleri İstatistikleri

İ. PROGRAM BAZINDA ALINAN NOTLARIN BİRİM ORTALAMASI İLE KARŞILAŞTIRMALI DEĞERLENDİRİLMESİ

[2022-2023 Eğitim Öğretim Yılı Bahar Dönemi](#)

ile

[2023-2024 Eğitim Öğretim Yılı Güz Dönemi](#)

için **Birim Geneli** ve **Program Düzeyi** not dağılımlarına ilişkin veriler Öğrenci Bilgi Sisteminden temin edilerek sunulmuştur. Tek programlı birimler özelinde karşılaştırma verisi olmadığı için altta yer alan 'kök neden' ile 'iyileştirme önerisi' için ayrılmış boşlukların tek programlı birimlerde doldurulması zorunlu değildir.

Alınan notlar kapsamında programdaki öğrencilerin puanının birim puanından düşük olduğu hususlara ilişkin kök neden tespitlerinizi sununuz:

- Programdaki Öğrencilerin Puanının Birim Puanından Düşük Olduğu Hususuna İlişkin Kök Neden Tespitimiz bulunmamaktadır.
- ..
- ..
- ..
- ..

Alınan notlar kapsamında programdaki öğrencilerin puanının birim puanından düşük olduğu hususlara ilişkin iyileştirme önerilerinizi sununuz:

- Programdaki Öğrencilerin Puanının Birim Puanından Düşük Olduğu Hususuna İlişkin Kök Neden Tespitimiz bulunmamaktadır.
- ..
- ..
- ..
- ..

SÜLEYMAN DEMİREL ÜNİVERSİTESİ

SAĞLIK BİLİMLERİ FAKÜLTESİ
EBELİK BÖLÜMÜ
EBELİK BÖLÜMÜ LİSANS PROGRAMI
2023 YILI
EĞİTİM ÖĞRETİM ÖZ DEĞERLENDİRME RAPORU

1

2

3