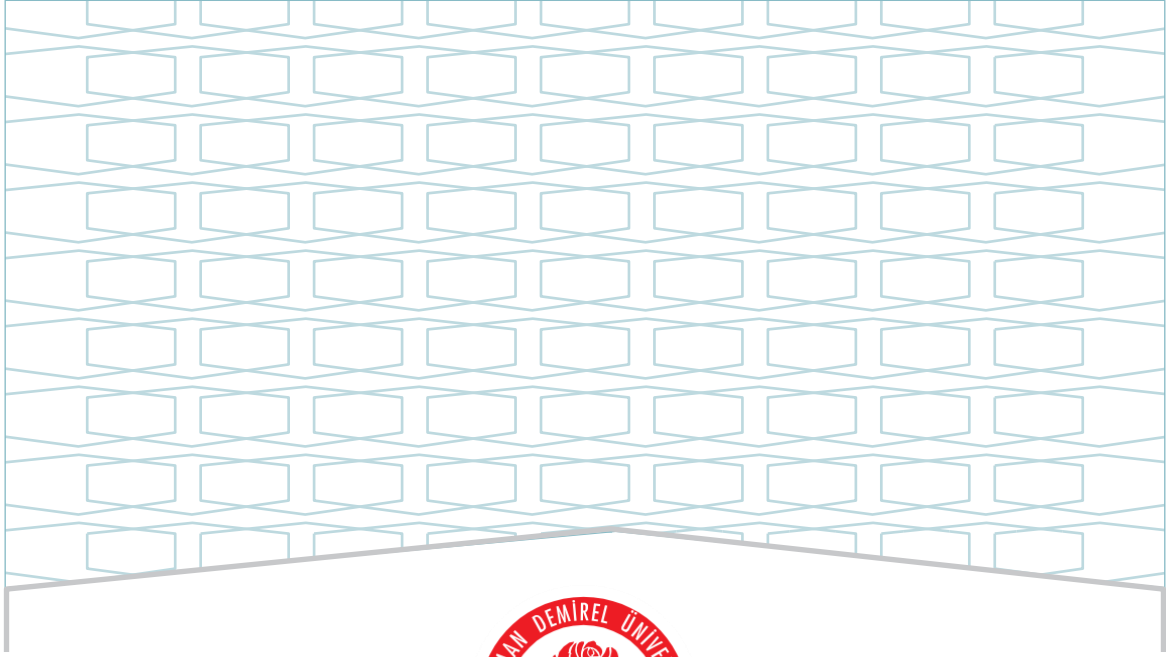




SÜLEYMAN DEMİREL ÜNİVERSİTESİ
SAĞLIK BİLİMLERİ FAKÜLTESİ
EBELİK BÖLÜMÜ
EBELİK LİSANS PROGRAMI
2024 YILI
EĞİTİM ÖĞRETİM ÖZ DEĞERLENDİRME RAPORU

ŞUBAT - 2025



SÜLEYMAN DEMİREL ÜNİVERSİTESİ

SAĞLIK BİLİMLERİ FAKÜLTESİ

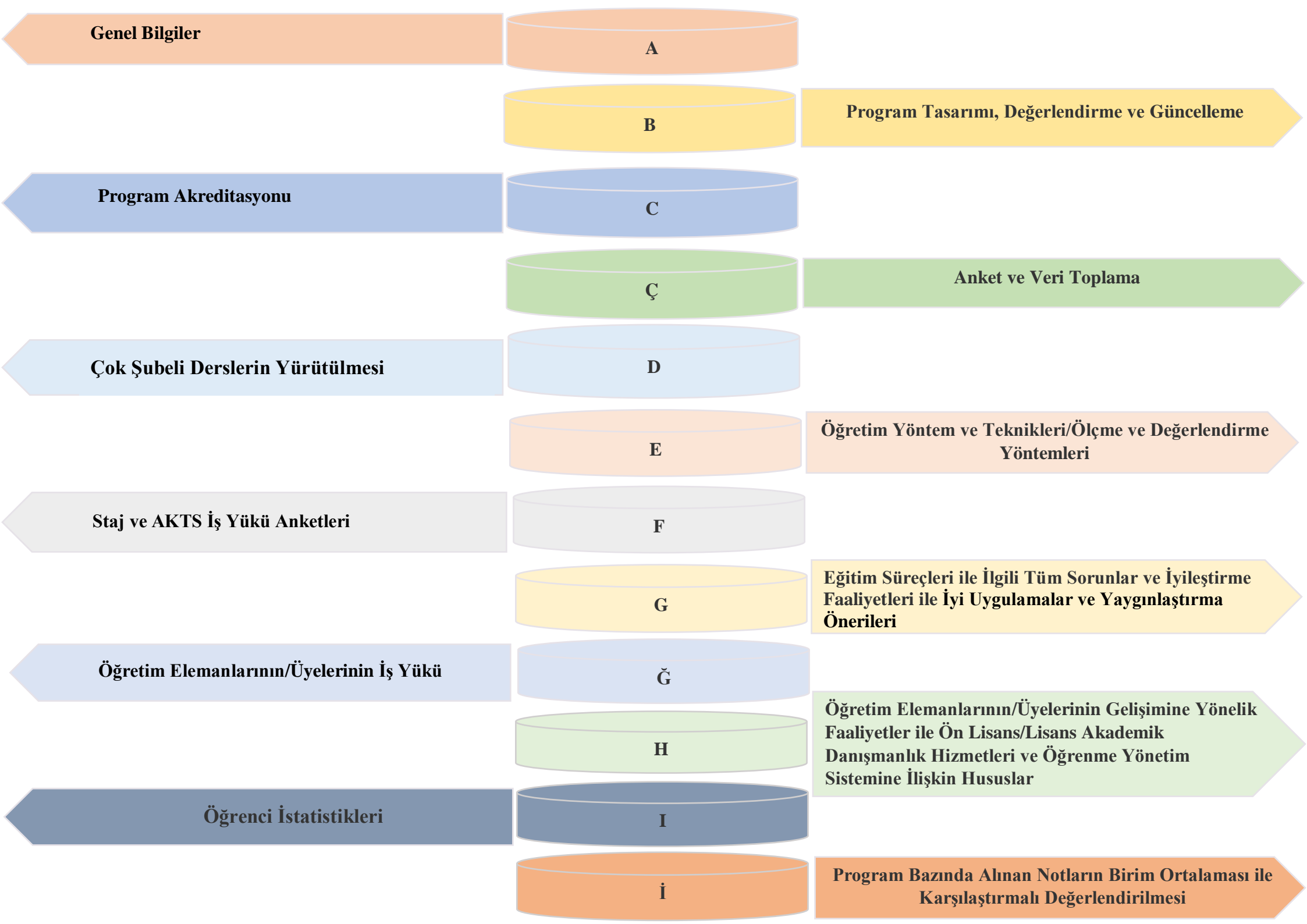
EBELİK BÖLÜMÜ

EBELİK LİSANS PROGRAMI

2024 YILI

EĞİTİM ÖĞRETİM ÖZ DEĞERLENDİRME RAPORU

ŞUBAT - 2025



ŞEMALAR LİSTESİ

Şema 1: Ebelik Lisans Programının “Vizyon” Belirlenimine İlişkin Durum

Şema 2: Ebelik Lisans Programının “Misyon” Belirlenimine İlişkin Durum

Şema 3: Ebelik Lisans Programının “Program Amaçları” Belirlenimine İlişkin Durum

Şema 4: Ebelik Lisans Programının “Program Yeterlilikleri” Belirlenimine İlişkin Durum

Şema 5: Ebelik Lisans Programının “Program Yeterlilikleri ile TYYÇ İlişkilendirmesi” Belirlenimine İlişkin Durum

Şema 6: Ebelik Lisans Programının “SWOT Analizi” Belirlenimine İlişkin Durum

Şema 7: Ebelik Lisans Programının “Program Paydaşları” Belirlenimine İlişkin Durum

Şema 8: Ebelik Lisans Programının “Program Danışma Kurulu” Belirlenimine İlişkin Durum

Şema 9: Ebelik Lisans Programının “Program Bilgi Paketi” Belirlenimine İlişkin Durum

Şema 10: Ebelik Lisans Programının “Karar Süreçlerinde Paydaş Katılımı” Belirlenimine İlişkin Durum

Şema 11: Ebelik Lisans Programının “Program/AKTS Değerlendirme/Güncelleme” Durumu ve Çalışma Takvimi

Şema 12: Ebelik Lisans Programının “Program Akreditasyonu” ve “Dünya Sıralamalarında Yer Alan Muadilleri ile Karşılaştırmalı” Durumu

Şema 13: Ebelik Lisans Programının Yürütmekte Olduğu “Anket Çalışmaları”nın Durumu

Şema 14: Ebelik Lisans Programının Müfredatındaki “Çok Şubeli Dersler”in Durumu

Şema 15: Ebelik Lisans Programında Uygulanmakta Olan “Öğretim Yöntem Ve Teknikleri/Ölçme ve Değerlendirme Yöntemleri” Durumu

Şema 16: Ebelik Lisans Programında “Staj Dersleri” ve “AKTS İş Yüğü Anketleri” Durumu

TABLolar LİSTESİ

Tablo 1: Ebelik Lisans Programında Eğitim Süreçleri ile İlgili Tüm Sorunlar ve İyileştirme Faaliyetleri

Tablo 2: Ebelik Lisans Programında Eğitim Süreçleri ile İlgili İyi Uygulamalar ve Yaygınlaştırma Önerileri

Tablo 3: Ebelik Lisans Programında 2023-2024 Eğitim Öğretim Yılı Bahar Döneminde Öğretim Elemanlarının/Üyelerinin İş Yüğü

Tablo 4: Ebelik Lisans Programında 2024-2025 Eğitim Öğretim Yılı Güz Döneminde Öğretim Elemanlarının/Üyelerinin İş Yüğü

Tablo 5: Ebelik Lisans Programında 2023-2024 Eğitim Öğretim Yılı Bahar Döneminde Öğretim Elemanlarının/Üyelerinin Gelişimine Yönelik Faaliyetler ile Ön Lisans/Lisans Akademik Danışmanlık Hizmetleri ve Öğrenme Yönetim Sistemine İlişkin Hususlar

Tablo 6: Ebelik Lisans Programında 2024-2025 Eğitim Öğretim Yılı Güz Döneminde Öğretim Elemanlarının/Üyelerinin Gelişimine Yönelik Faaliyetler ile Ön Lisans/Lisans Akademik Danışmanlık Hizmetleri ve Öğrenme Yönetim Sistemine İlişkin Hususlar

Tablo 7: Ebelik Lisans Programında 2023-2024 Eğitim Öğretim Yılı Bahar Dönemine İlişkin Öğrenci İstatistikleri

Tablo 8: Ebelik Lisans Programında 2023-2024 Eğitim Öğretim Yılı Bahar Dönemine İlişkin Öğrenci Faaliyetleri İstatistikleri

Tablo 9: Ebelik Lisans Programında 2024-2025 Eğitim Öğretim Yılı Güz Dönemine İlişkin Öğrenci İstatistikleri

Tablo 10: Ebelik Lisans Programında 2024-2025 Eğitim Öğretim Yılı Güz Dönemine İlişkin Öğrenci Faaliyetleri İstatistikleri

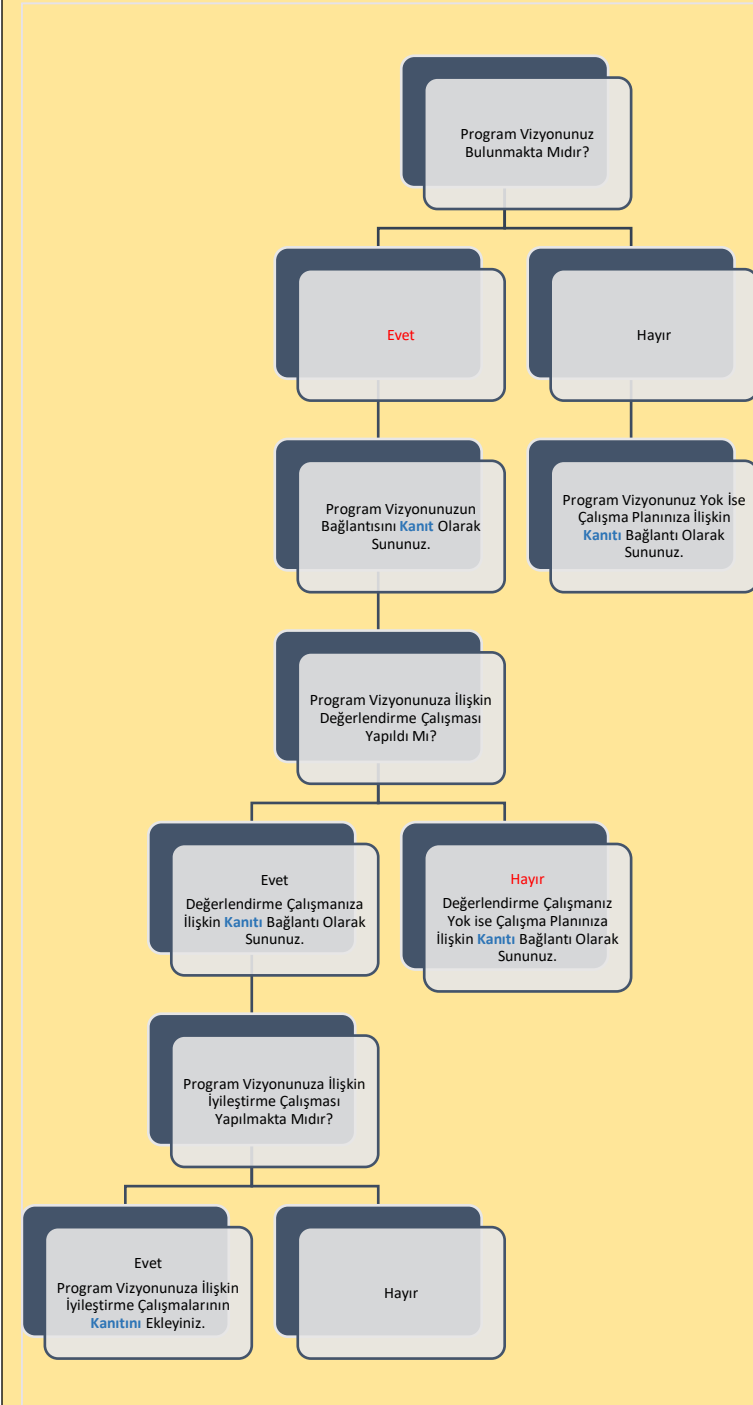
A. GENEL BİLGİLER

Süleyman Demirel Üniversitesi Sağlık Bilimleri Fakültesi bünyesinde bulunan bölümlerden biridir. Sağlık Bakanlığı ve Yükseköğretim Kurumu arasında 10 Eylül 1992 tarihinde imzalanan protokol gereği SDÜ Isparta Sağlık Hizmetleri Meslek Yüksekokulu Açılmıştır. 1992-1993 Eğitim-Öğretim yılında Ebelik programına öğrenci alınmıştır. Yüksekokulumuz, ebelik lisans eğitimine (4 yıllık) 1996-1997 Eğitim-Öğretim yılında geçmiştir. 2009 yılında Sağlık Bilimleri Fakültesi kurulmuştur. Ebelik bölümü dört yıllık bir lisans programı olup tek anabilim dalından oluşmaktadır. Ebelik bölümünde 2024 yılı itibarıyla 1 profesör, 1 doçent, 2 doktor öğretim üyesi, 1 doktor öğretim görevlisi, 1 öğretim görevlisi ve 2 araştırma görevlisi olmak üzere toplamda 8 akademik personel hizmet vermektedir. Süleyman Demirel Üniversitesi Ebelik Bölümünde dört yıllık lisans düzeyinde teorik ve klinik içerikli eğitim sunulmaktadır. Lisans eğitimini tamamlayanlar EBE ünvanı almakta ve yetkin birer sağlık profesyoneli olarak kariyerlerine devam etmektedir. Bölümümüzde, ülke gereksinimlerine göre kamu ve özel sağlık kuruluşlarında hizmet verebilecek kapsamlı bilgi ve becerilere sahip, ebelik değerleri ve etik değerleri özümsemiş; gebelikte, doğum anında ve doğum sonrası dönemde anne ve yeni doğan izlenimi yapabilen, normalden sapmaları belirleyebilen ve normal doğumları kendi sorumluluğunda yaptırabilen, ayrıca normalden sapma durumlarında profesyonel ebelik yaklaşımlarını kullanabilen, ana-çocuk sağlığı ve kadın sorunlarına duyarlı, yaşam boyu öğrenmeyi ilke edinen profesyonel ebeler yetiştirilmesi hedeflenmektedir.

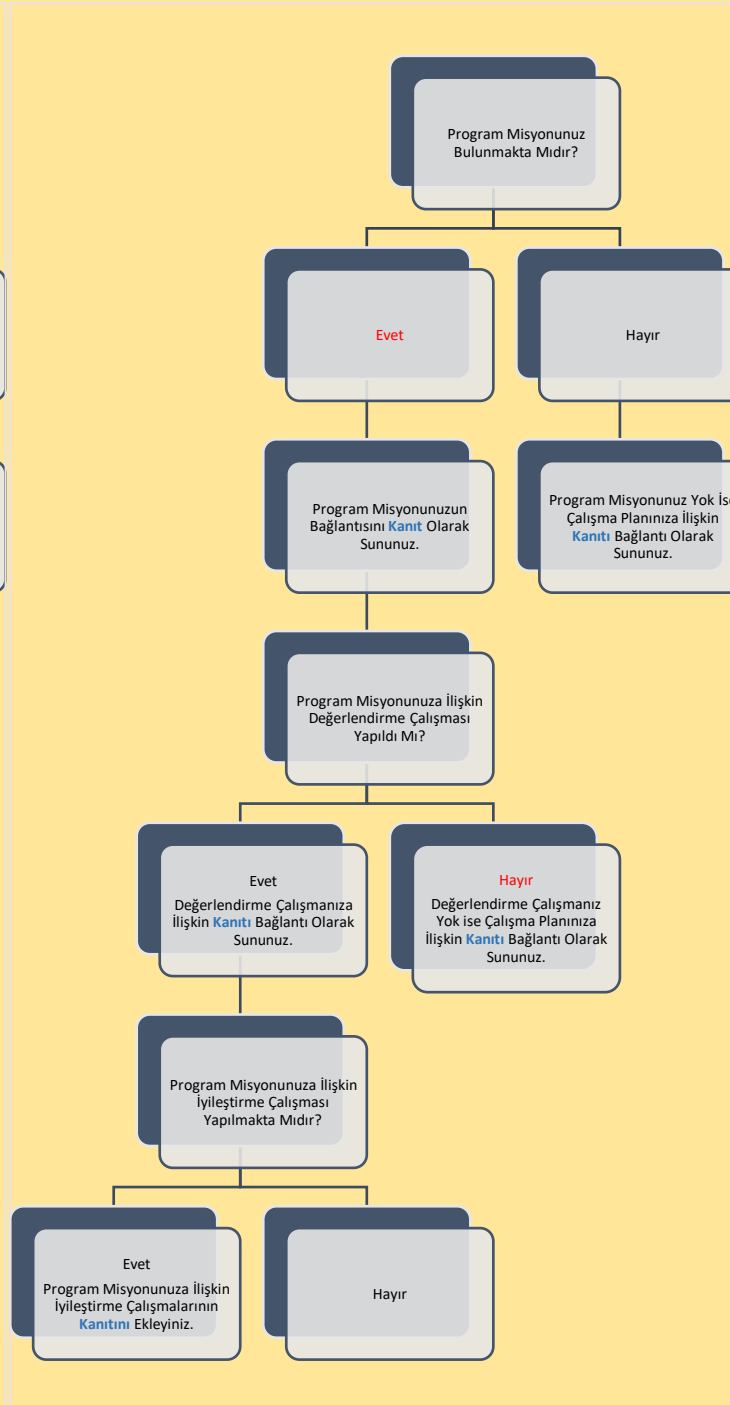
Misyon Gebelikte, doğum anında ve doğum sonrası dönemde anne ve yeni doğan izlenimi yapabilen, normalden sapmaları belirleyebilen ve normal doğumları kendi sorumluluğunda yaptırabilen, ayrıca normalden sapma durumlarında profesyonel ebelik yaklaşımlarını kullanabilen ebeler yetiştirmek.

Vizyon Ebelik alanındaki gelişmeler doğrultusunda temel bilgi, beceri, tutum ve yetkinlik sahibi, çağdaş rollere sahip, kanıta dayalı uygulamaları yapabilen, özgüven sahibi; sağlık, sosyal ve davranış bilimlerinden edindiği temel bilgileri ebelik ile ilişkilendirebilme becerisine sahip; mesleki uygulamaları ve sorumluluklarını profesyonel ebelik değerleri ve etik ilkeleri doğrultusunda gerçekleştirebilen; kadın ve çocuk sağlığı konusunda izlem, eğitim ve danışmanlık hizmeti verebilen; gebelik, doğum, doğum sonrası dönemde anne/ fetüs/ yenidoğanı izleyebilen ve değerlendirebilen; gebelik, doğum, doğum sonu dönemde anne/fetüs/yenidoğanın bireyselleştirilmiş bakımını yapabilen, görülen riskli durumlarda uygun girişimlerde bulunabilen, gerektiğinde sevk edebilen; sağlık ekibi içerisinde etkili iletişim, liderlik ve yönetim becerisine sahip; sağlık sorunlarına duyarlı , yaşam boyu öğrenme davranışı kazanmış, mesleki kariyer stratejilerine sahip ebeler yetiştirmektir.

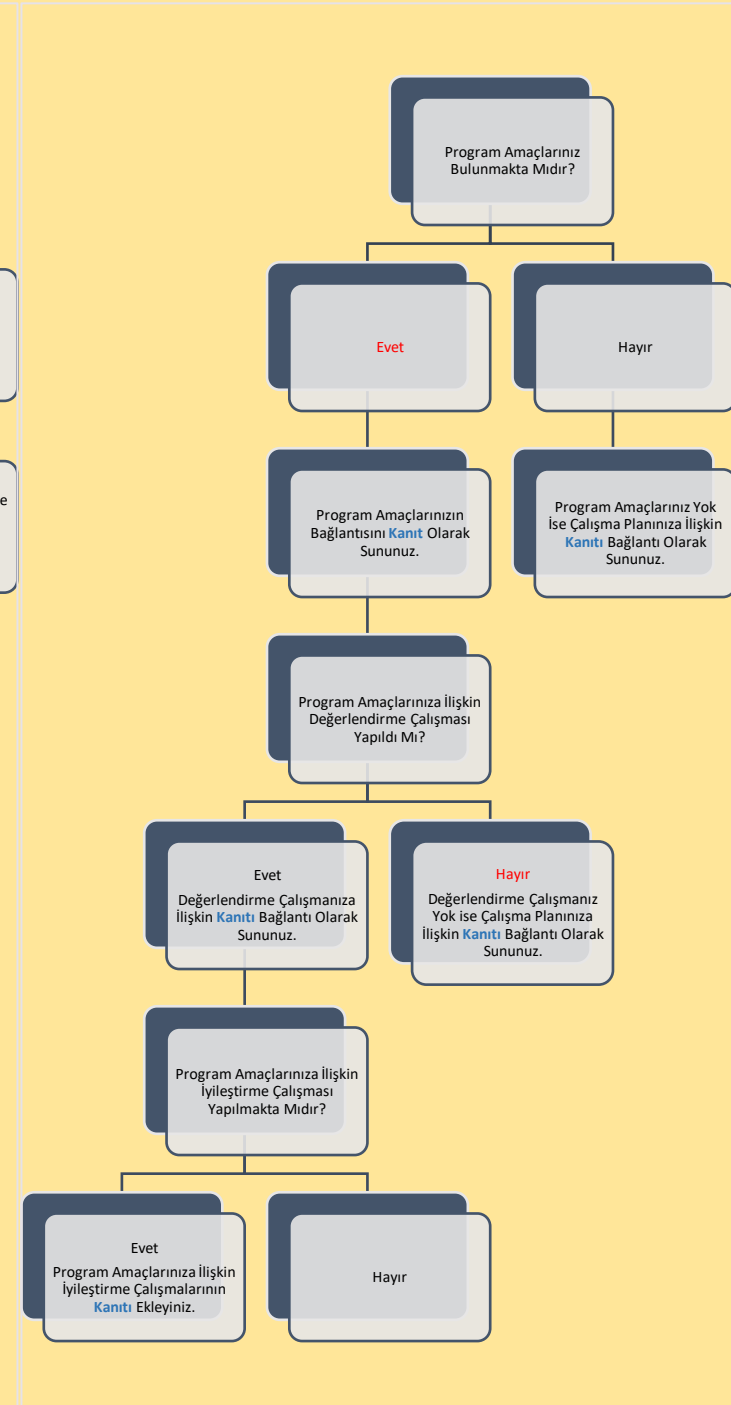
B. PROGRAM TASARIMI, DEĞERLENDİRME VE GÜNCELLEME



Şema 1: Ebelik Lisans Programının “Vizyon” Belirlenimine İlişkin Durum

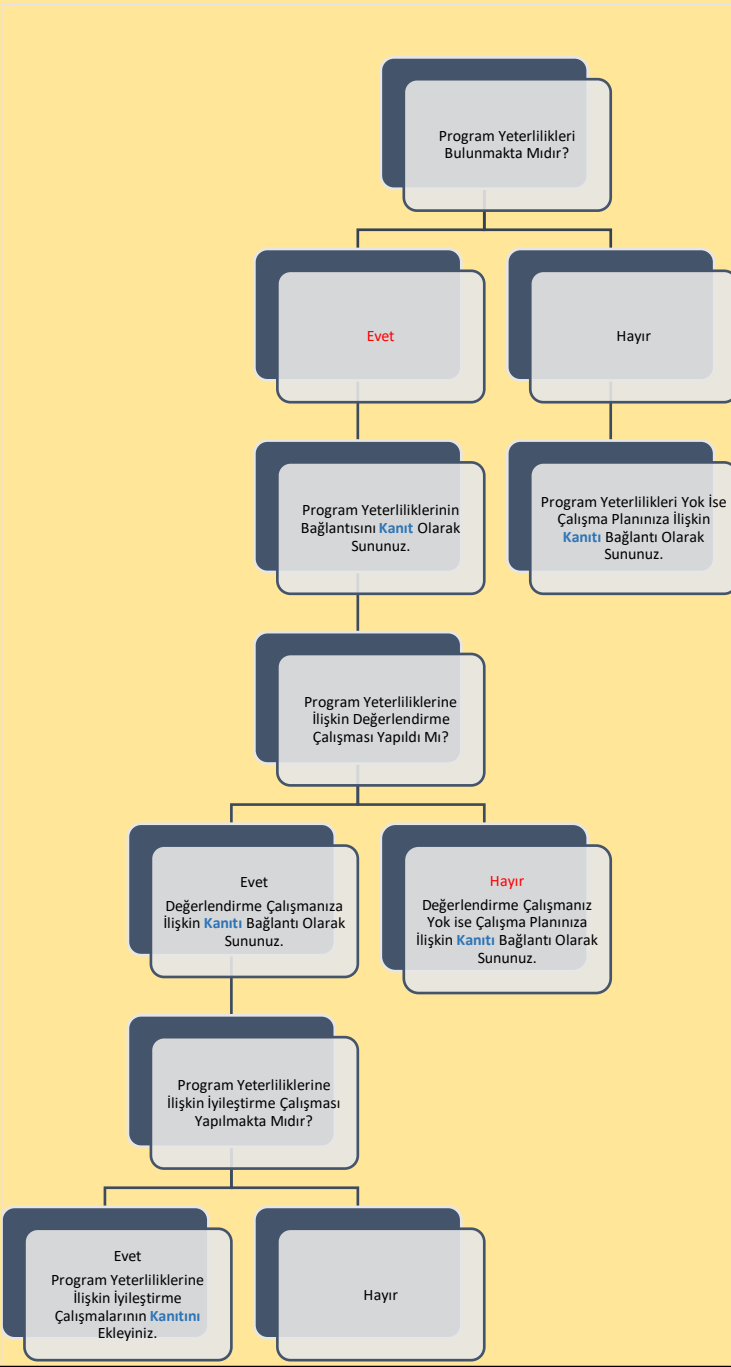


Şema 2: Ebelik Lisans Programının “Misyon” Belirlenimine İlişkin Durum

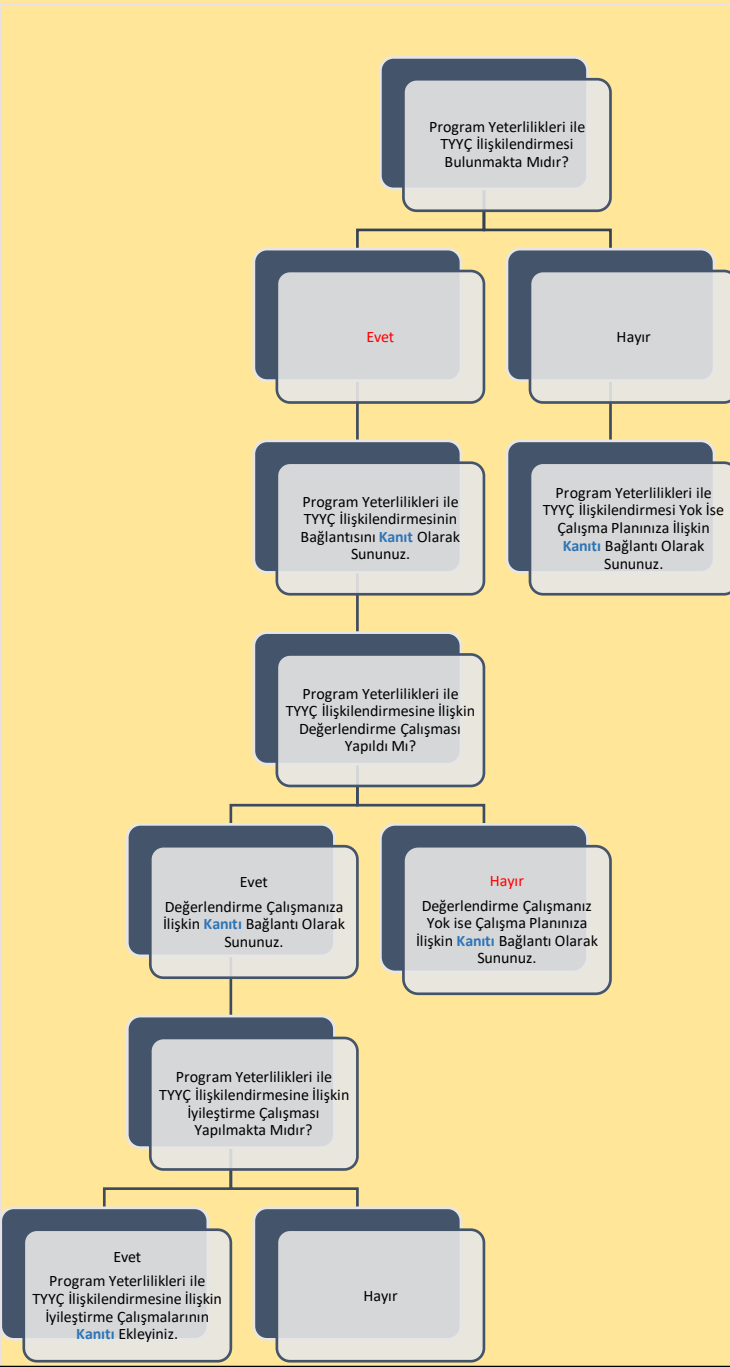


Şema 3: Ebelik Lisans Programının “Program Amaçları” Belirlenimine İlişkin Durum

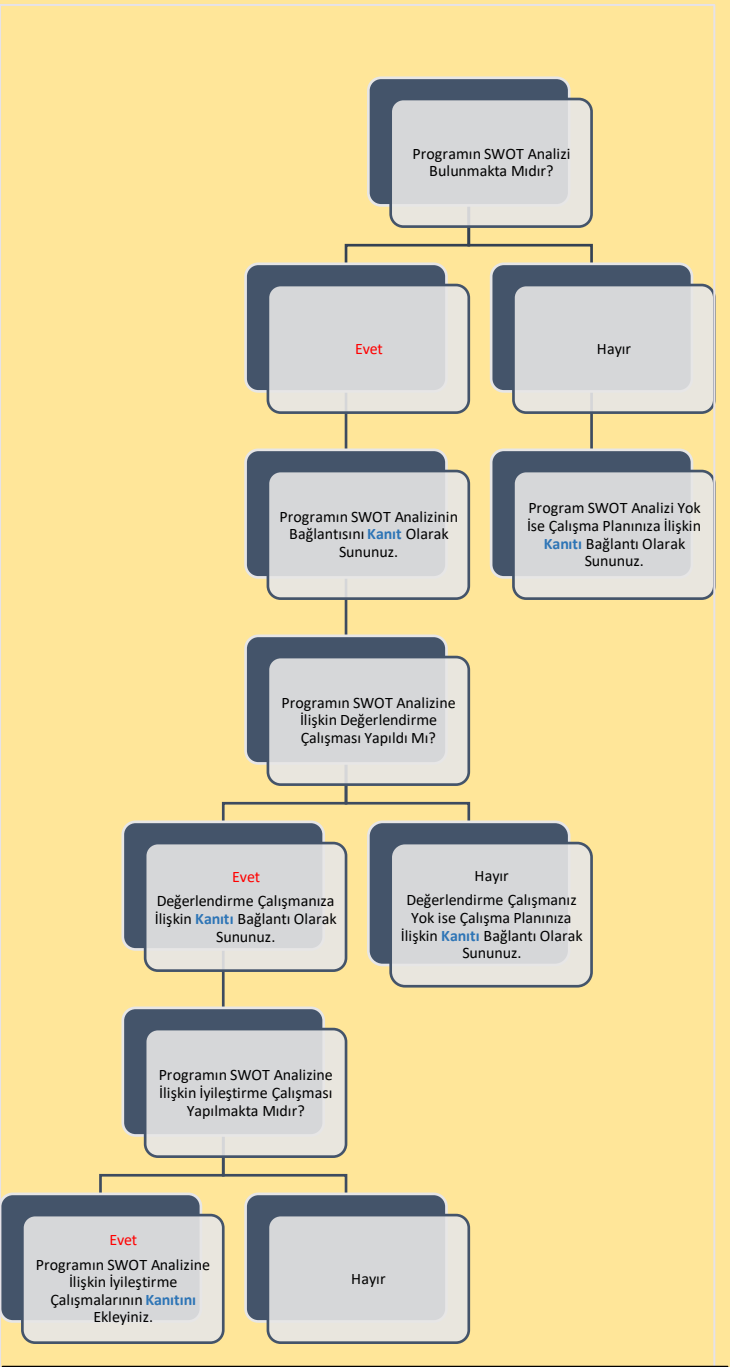
B. PROGRAM TASARIMI, DEĞERLENDİRME VE GÜNCELLEME



Şema 4: Ebelik Lisans Programının “Program Yeterlilikleri” Belirlenimine İlişkin Durum

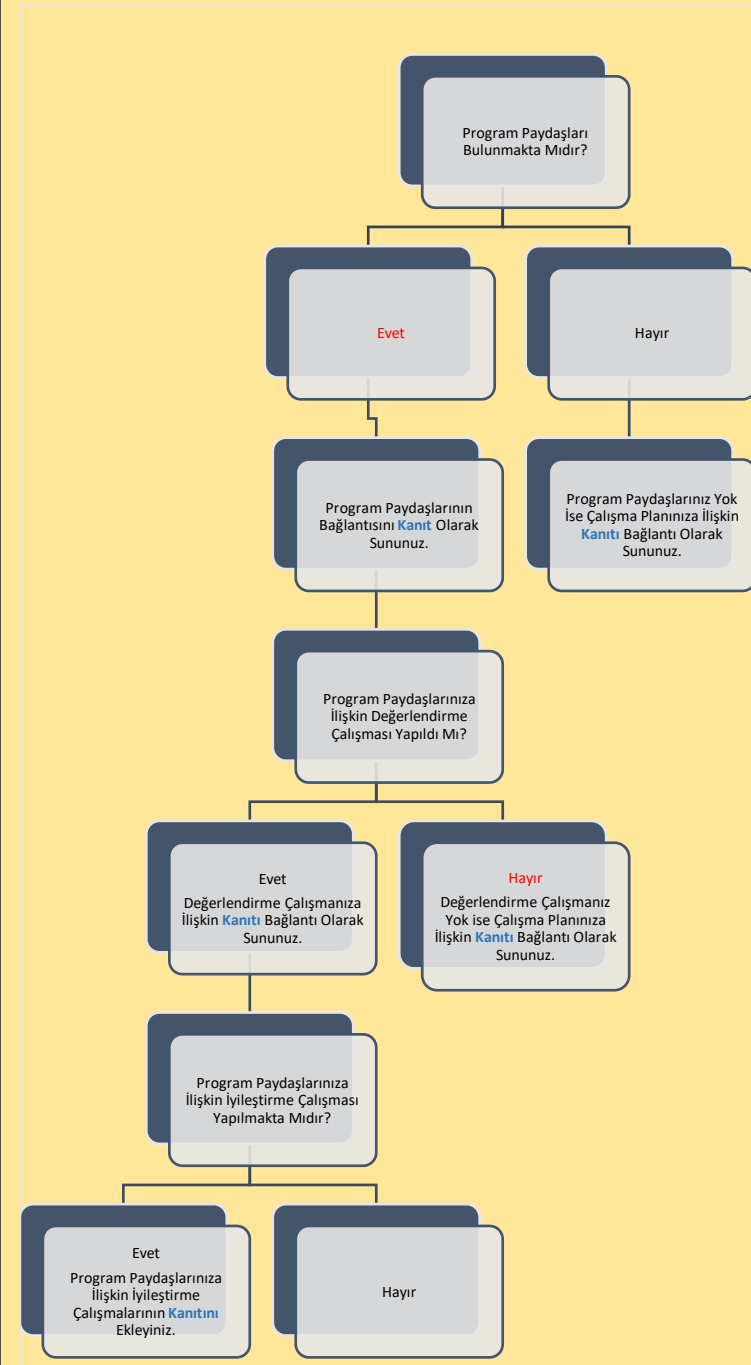


Şema 5: Ebelik Lisans Programının “Program Yeterlilikleri ile TYÇ İlişkilendirmesi” Belirlenimine İlişkin Durum

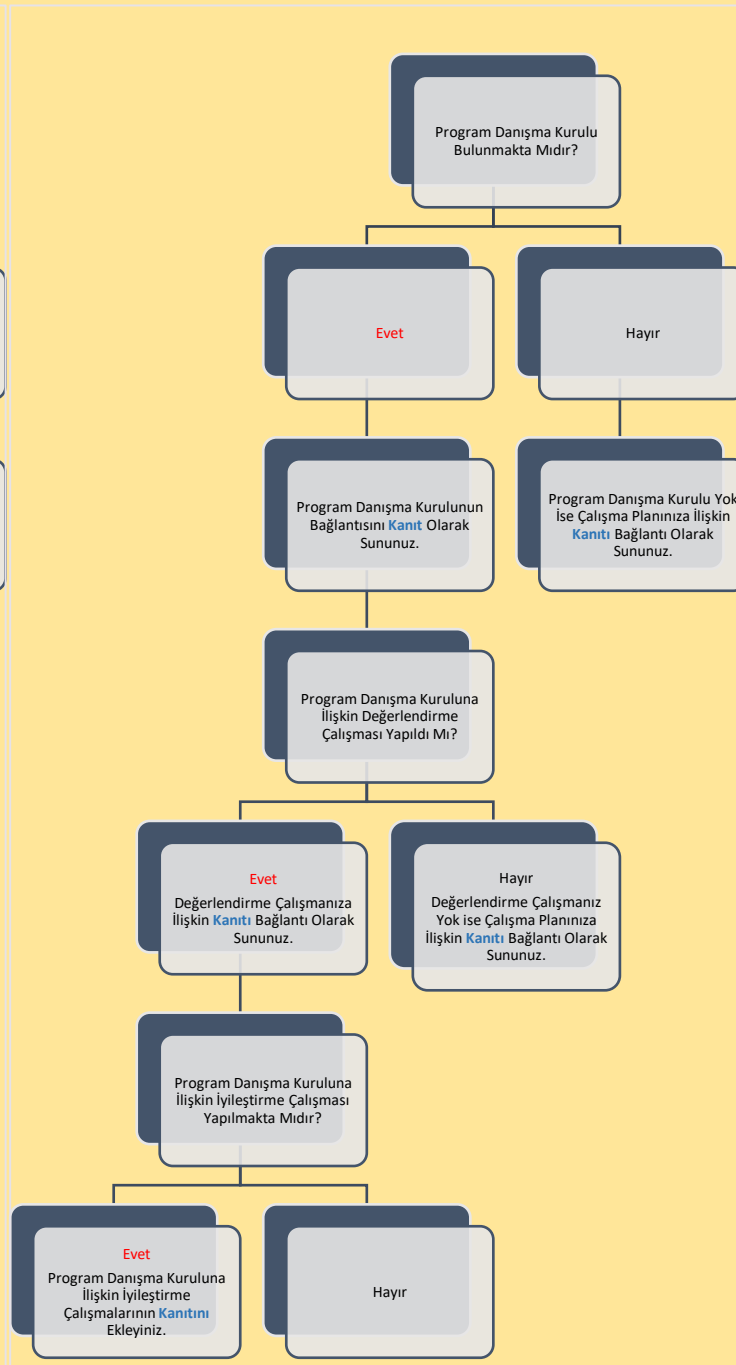


Şema 6: Ebelik Lisans Programının “SWOT Analizi” Belirlenimine İlişkin Durum

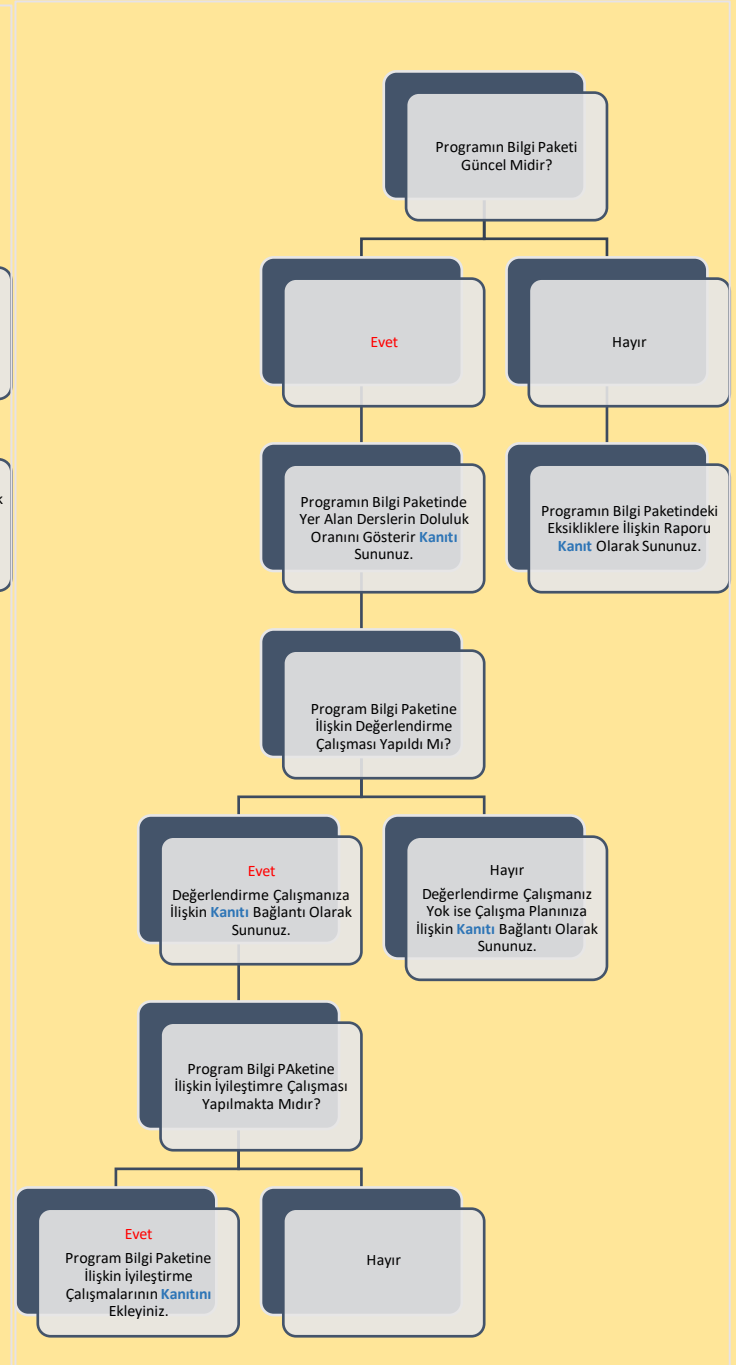
B. PROGRAM TASARIMI, DEĞERLENDİRME VE GÜNCELLEME



Şema 7: Ebelik Lisans Programının “Program Paydaşları” Belirlenimine İlişkin Durum

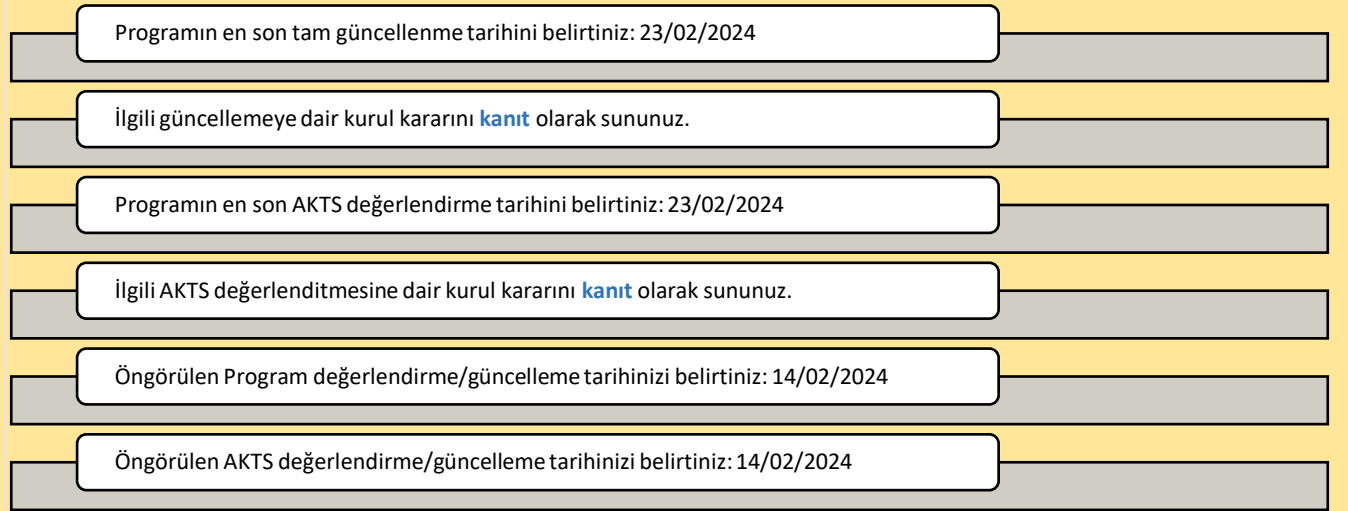
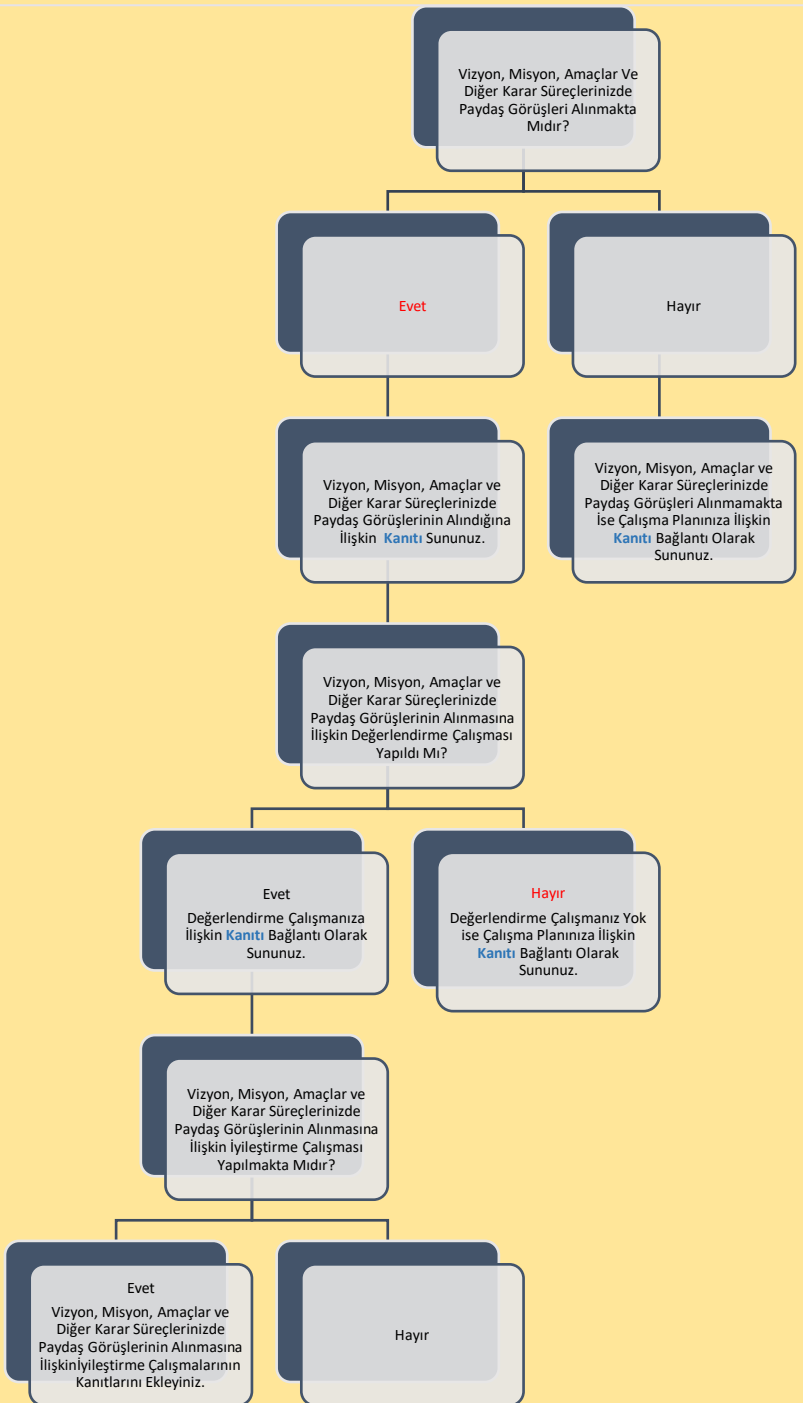


Şema 8: Ebelik Lisans Programının “Program Danışma Kurulu” Belirlenimine İlişkin Durum



Şema 9: Ebelik Lisans Programının “Program Bilgi Paketi” Belirlenimine İlişkin Durum

B. PROGRAM TASARIMI, DEĞERLENDİRME VE GÜNCELLEME



Şema 11: Ebelik Lisans Programının “Program/AKTS Değerlendirme/Güncelleme” Durumu ve Çalışma Takvimi

Şema 10: Ebelik Lisans Programının “Karar Süreçlerinde Paydaş Katılımı” Belirlenimine İlişkin Durum

C. PROGRAM AKREDİTASYONU



Akreditasyon başvurunuzun/çalışmanızın güncel durumuna ilişkin bilgi sununuz:

Bölüm akreditasyon ve bölüm ders programlarını güncelleme komitesi kuruldu.

Akreditasyon çalışmanızın bulunmamasına ilişkin nedenleri belirtiniz.

Bölüm akreditasyon ve bölüm ders programlarını güncelleme komitesi kurulmuştur. Bu sebeple komite kurulduğundan itibaren tüm işleyiş akreditasyona yönelik olarak yürütülmektedir.

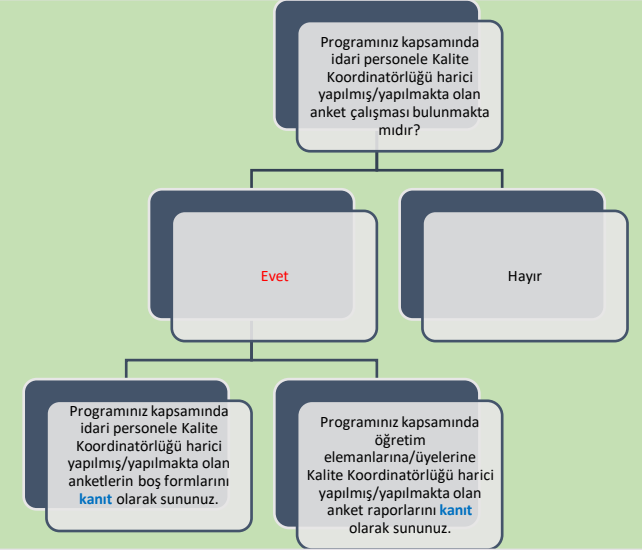
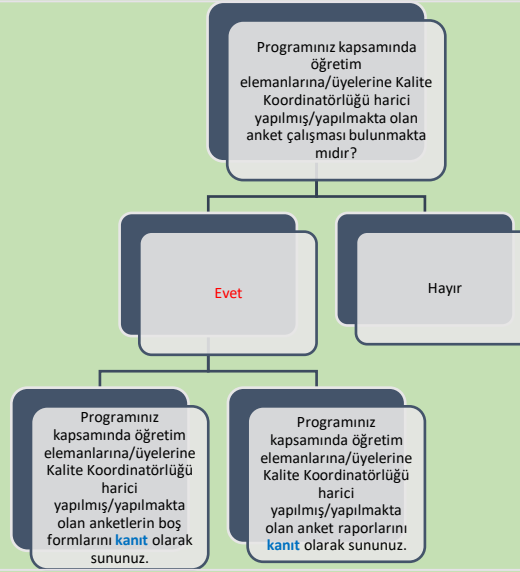
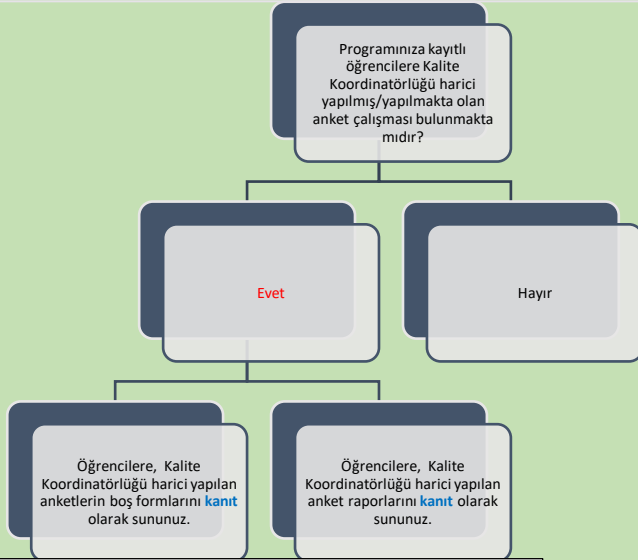
Dünya Sıralamalarında İlk 400'de Yer Alan Üniversitelerden Programınızın Öne Çıktığını Düşündüğünüz 3 Tanesini ile Program Tasarımı, Değerlendirmesi ve Güncellemesi, Vizyon, Misyon, Program Amaçları, Ölçme ve Değerlendirme vb. Bağlamlarda İyi Uygulama Örneklerini Belirtiniz:

Ulusal ve uluslararası düzeyde tanınan tercih edilen örnek ve lider bir eğitim kurumu olmak

Toplumun sağlıklı gelişmesine katkı verecek, araştırma ve yayın yapmak

Ulusal ve uluslararası düzeyde referans ebelik laboratuvarı oluşturmak.

Ç. ANKET VE VERİ TOPLAMA



Programınıza kayıtlı öğrencilere Kalite Koordinatörlüğü harici yapılmış/yapılmakta olan anket çalışmalarının kapsamı hakkında bilgi sununuz:

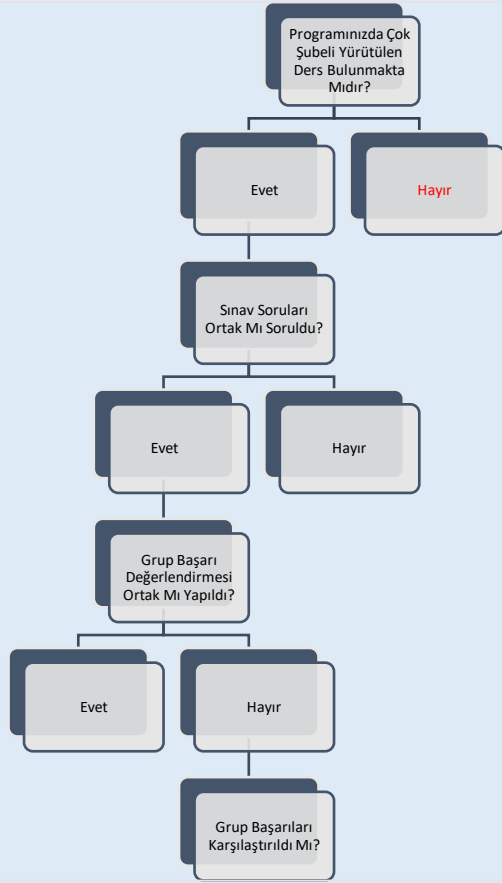
Öğrencilere düzenli olarak anket çalışmalarının yapılması planlanmaktadır

Programınız kapsamında öğretim elemanlarına/üyelerine Kalite Koordinatörlüğü harici yapılmış/yapılmakta olan anket çalışmalarının kapsamı hakkında bilgi sununuz:

Akademik personele düzenli olarak anket çalışmalarının yapılması planlanmaktadır

Programınız kapsamında idari personele Kalite Koordinatörlüğü harici yapılmış/yapılmakta olan anket çalışmalarının kapsamı hakkında bilgi sununuz: düzenli İdari personele düzenli olarak anket çalışmalarının yapılması planlanmaktadır

D. ÇOK ŞUBELİ DERSLERİN YÜRÜTÜLMESİ



Çok Şubeli Derslerin Yürütülmesi ile İlgili Tespit Etmiş Olduğunuz Sorunlar ve İyileştirme Önerilerine Dair Bilgi Sununuz:

-

Öğrencilerin Gruplara Ayrılma Yöntemine İlişkin Bilgi Sununuz:

-

Şema 14: Ebelik Lisans Programının Müfredatındaki “Çok Şubeli Dersler”in Durumu

E. ÖĞRETİM YÖNTEM VE TEKNİKLERİ/ÖLÇME VE DEĞERLENDİRME YÖNTEMLERİ

Programınız Kapsamında Kullanılan Öğretim Yöntem ve Tekniklerine İlişkin Bilgi Sununuz:

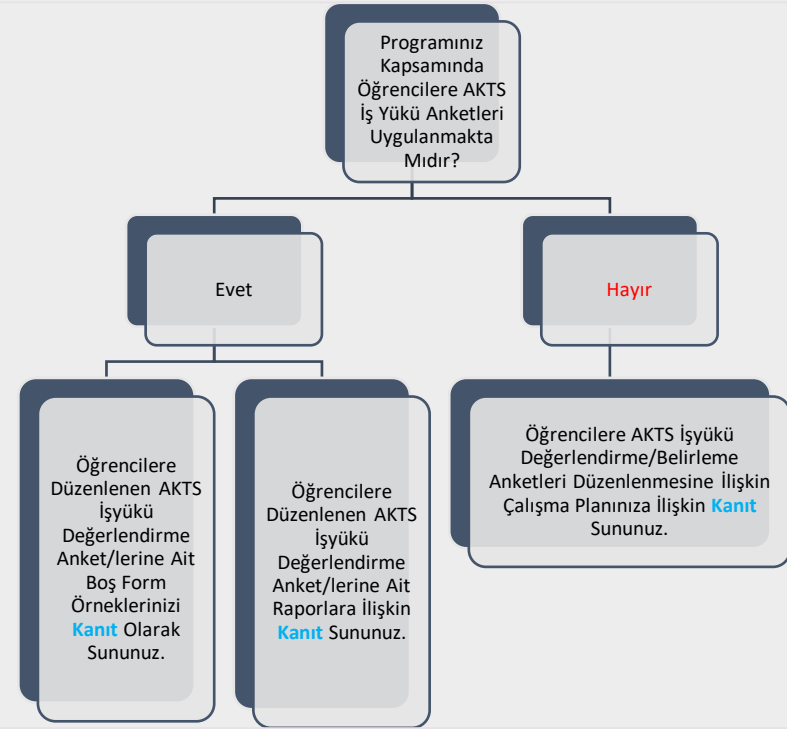
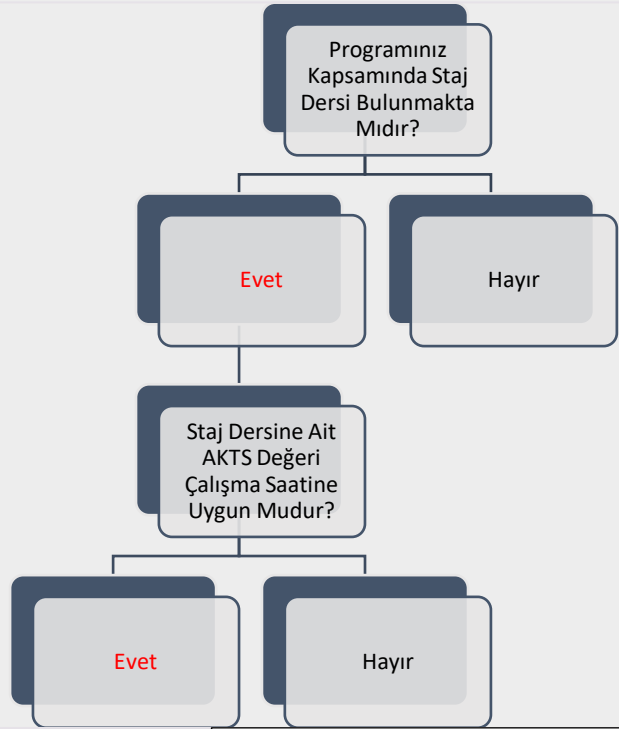
Ebelik Bölümü öğretim elemanları “Eğiticilerin Eğitimi” programına katılmış olup eğitim kapsamında anlatılan yöntemler kullanılmaya başlanmıştır. Bu kapsamda sunum, tartışma, laboratuvar teknikleri, klinik uygulamalar, demonstrasyon gibi yöntem ve tekniklerin kullanılması amaçlanmaktadır. Bölümdeki öğrenciler için öğretim yüz yüze olarak yapılmaktadır.

Programınız Kapsamında Kullanılan Ölçme ve Değerlendirme Yöntemlerine İlişkin Bilgi Sununuz:

Ölçme ve değerlendirme ara sınav, yarı yıl sonu sınavları, kısa sınav, ödev, proje ve sunumlar şeklinde uygulamaların yapılması hedeflenmektedir.

Şema 15: Ebelik Lisans Programında Uygulanmakta Olan “Öğretim Yöntem Ve Teknikleri/Ölçme ve Değerlendirme Yöntemleri” Durumu

F. STAJ VE AKTS İŞ YÜKÜ ANKETLERİ



Staj Dersine Ait AKTS Değeri Çalışma Saatine Uygun Değilse Nedenlerini Belirtiniz:

-

Şema 16: Ebelik Lisans Programında “Staj Dersleri” ve “AKTS İş Yükü Anketleri” Durumu

G. EĞİTİM SÜREÇLERİ İLE İLGİLİ TÜM SORUNLAR VE İYİLEŞTİRME FAALİYETLERİ

01.01.2024-31.12.2024 Tarih Aralığı Kapsamında

EĞİTİM SÜREÇLERİ İLE İLGİLİ İYİ UYGULAMALAR VE YAYGINLAŞTIRMA ÖNERİLERİ

İYİ UYGULAMA	YAYGINLAŞTIRMA ÖNERİSİ
Dersleri destekleyen klinik uygulamaların olması	Alternatif uygulama alanlarının çeşitlendirilmesi amacıyla görüşmelerin yapılması
Derslerin uygulama laboratuvarlarının olması	Uygulama laboratuvar olanaklarının iyileştirilmesi için gerekli görüşmelerin yapılması

Tablo 2: Ebelik Lisans Programında Eğitim Süreçleri ile İlgili İyi Uygulamalar ve Yaygınlaştırma Önerileri

H. ÖĞRETİM ELEMANLARININ/ÜYELERİNİN GELİŞİMİNE YÖNELİK FAALİYETLER İLE ÖN LİSANS/LİSANS AKADEMİK DANIŞMANLIK HİZMETLERİ VE ÖĞRENME YÖNETİM SİSTEMİNE İLİŞKİN HUSUSLAR

2023-2024 EĞİTİM ÖĞRETİM YILI BAHAR YARIYILI	
ÖĞRETİM ELEMANLARININ/ÜYELERİNİN GELİŞİMİNE YÖNELİK FAALİYETLER	
Öğretim Elemanlarının/Üyelerinin Akademik Gelişimi İçin Yapılan Faaliyetler (Eğitim/etkinlik duyurusu, eğitim/etkinlik katılımcı listesi vb. gibi kanıtların sunulması beklenmektedir.)	-
Öğretim Elemanlarının/Üyelerinin Eğitsel Gelişimi İçin Yapılan Faaliyetler (Eğitim/etkinlik duyurusu, eğitim/etkinlik katılımcı listesi vb. gibi kanıtların sunulması beklenmektedir.)	Bölüm personelimiz eğitici eğitimlerinin modülünü almıştır. Ayrıca tüm bölüm personelimiz hizmet içi eğitim seminerlerine katılımları konusunda teşvik edilmektedir. Kanıt: Sertifika Örneği
Eğiticilerin Eğitimi Katılımcı Listesi Bulunmakta mıdır? (Kanıtın sunulması beklenmektedir.)	-
ÖNLİSANS/LİSANS AKADEMİK DANIŞMANLIK HİZMETLERİ VE ÖĞRENME YÖNETİM SİSTEMİNE İLİŞKİN HUSUSLAR	
Programınızda Öğrenme Yönetim Sistemi kullanılan ders sayısı nedir?	7
Programınıza kayıtlı her öğrencinin akademik danışmanı bulunmakta mıdır?	Evet
Programınıza kayıtlı her öğrencinin akademik danışmanlık saati bulunmakta mıdır?	Evet
Programınıza kayıtlı her öğrencinin akademik danışmanlık uygulamasına ilişkin geri bildirim toplanmakta mıdır?	Evet
Verilen Yüz Yüze Danışmanlık Hizmeti (belge ile kayıt altına alınan bireysel görüşme) Sayısı	4
Verilen Yüz Yüze Danışmanlık Hizmeti (toplantı) Sayısı	8
Verilen Çevrimiçi Danışmanlık (mail, zoom, whatsapp) Sayısı	328
Verilen Çevrimiçi Danışmanlık (toplantı) Sayısı	-
Danışmanlık Hizmetleri Süreçlerinde Tespit Edilen Genel Sorunlar ve Yapılan İyileştirmeler. -	

Tablo 5: Ebelik Lisans Programında 2023-2024 Eğitim Öğretim Yılı Bahar Döneminde Öğretim Elemanlarının/Üyelerinin Gelişimine Yönelik Faaliyetler ile Ön Lisans/Lisans Akademik Danışmanlık Hizmetleri ve Öğrenme Yönetim Sistemine İlişkin Hususlar

H. ÖĞRETİM ELEMANLARININ/ÜYELERİNİN GELİŞİMİNE YÖNELİK FAALİYETLER İLE ÖN LİSANS/LİSANS AKADEMİK DANIŞMANLIK HİZMETLERİ VE ÖĞRENME YÖNETİM SİSTEMİNE İLİŞKİN HUSUSLAR

2024-2025 EĞİTİM ÖĞRETİM YILI GÜZ YARIYILI	
ÖĞRETİM ELEMANLARININ/ÜYELERİNİN GELİŞİMİNE YÖNELİK FAALİYETLER	
Öğretim Elemanlarının/Üyelerinin Akademik Gelişimi İçin Yapılan Faaliyetler (Eğitim/etkinlik duyurusu, eğitim/etkinlik katılımcı listesi vb. gibi kanıtların sunulması beklenmektedir.)	Tüm bölüm personelimiz alanında alanında akademik seminer ve kurslara katılımları konusunda teşvik edilmektedir. TÜBİTAK-2209 LİSANS ÖĞRENCİ PROJELERİ BİLGİLENDİRME TOPLANTISI DÜZENLENDİ PROJE DENEYİM PAYLAŞIMI TOPLANTILARI SERİSİ-I PROJE DENEYİM PAYLAŞIMI TOPLANTILARI SERİSİ-II
Öğretim Elemanlarının/Üyelerinin Eğitsel Gelişimi İçin Yapılan Faaliyetler (Eğitim/etkinlik duyurusu, eğitim/etkinlik katılımcı listesi vb. gibi kanıtların sunulması beklenmektedir.)	Bölüm personelimiz eğitici eğitimlerinin modülünü almıştır. Ayrıca tüm bölüm personelimiz hizmet içi eğitim seminerlerine katılımları konusunda teşvik edilmektedir. Kanıt: Sertifika Örneği
Eğiticilerin Eğitimi Katılımcı Listesi Bulunmakta mıdır? (Kanıtın sunulması beklenmektedir.)	Bölüm personelimiz eğitici eğitimlerinin modülünü almıştır. Liste
ÖN LİSANS/LİSANS AKADEMİK DANIŞMANLIK HİZMETLERİ VE ÖĞRENME YÖNETİM SİSTEMİNE İLİŞKİN HUSUSLAR	
Programınızda Öğrenme Yönetim Sistemi kullanılan ders sayısı nedir?	7
Programınıza kayıtlı her öğrencinin akademik danışmanı bulunmakta mıdır?	Evet
Programınıza kayıtlı her öğrencinin akademik danışmanlık saati bulunmakta mıdır?	Evet
Programınıza kayıtlı her öğrencinin akademik danışmanlık uygulamasına ilişkin geri bildirim toplanmakta mıdır?	Evet
Verilen Yüz Yüze Danışmanlık Hizmeti (belge ile kayıt altına alınan bireysel görüşme) Sayısı	4
Verilen Yüz Yüze Danışmanlık Hizmeti (toplantı) Sayısı	8
Verilen Çevrimiçi Danışmanlık (mail, zoom, whatsapp) Sayısı	328
Verilen Çevrimiçi Danışmanlık (toplantı) Sayısı	-
Danışmanlık Hizmetleri Süreçlerinde Tespit Edilen Genel Sorunlar ve Yapılan İyileştirmeler - -	

Tablo 6: Ebelik Lisans Programında 2024-2025 Eğitim Öğretim Yılı Güz Döneminde Öğretim Elemanlarının/Üyelerinin Gelişimine Yönelik Faaliyetler ile Ön Lisans/Lisans Akademik Danışmanlık Hizmetleri ve Öğrenme Yönetim Sistemine İlişkin Hususlar

I. ÖĞRENCİ İSTATİSTİKLERİ

2023-2024 EĞİTİM ÖĞRETİM YILI BAHAR DÖNEMİ

GELEN GİDEN ÖĞRENCİ SAYILARI

	Gelen Öğrenci Sayısı	Giden Öğrenci Sayısı
ERASMUS	0	0
Merkezi Yerleştirme Puanıyla Yatay Geçiş	0	0
Kurumlararası yatay geçiş	0	0
Kurum içi yatay geçiş	0	0
Dikey Geçiş	0	
Özel Öğrenci	0	0
İlişik kesen öğrenci sayısı		94

Gelen/Giden Öğrenci Sayılarının Değerlendirilmesi

-

ORTAK EĞİTİM PROGRAMLARI

Çift Anadal Öğrenci Sayısı	0
Yandal Öğrenci Sayısı	0

Çift Anadal/Yandal Öğrenci Sayısı Değerlendirmesi (Sorunlar ve İyileştirme Önerileri)

-

DEZAVANTAJLI GRUPLAR

Özel Gereksinimli Öğrenci Sayısı	0
----------------------------------	---

Özel Gereksinimli Öğrencilere (varsa) Yönelik Uygulamalar/Tedbirler

-

Uluslararası Öğrenci Sayısı	41
-----------------------------	----

Uluslararası Öğrencilere Yönelik Uygulamalar/Tedbirler

-

Tablo 7: Ebelik Lisans Programında 2023-2024 Eğitim Öğretim Yılı Bahar Dönemine İlişkin Öğrenci İstatistikleri

I. ÖĞRENCİ İSTATİSTİKLERİ

ÖĞRENCİ FAALİYETLERİ

Sosyal Faaliyetler (Faaliyet adı ve varsa faaliyet linki)

-

Bilimsel Faaliyetler (Faaliyet adı ve varsa faaliyet linki)

-

Kültürel Faaliyetler (Faaliyet adı ve varsa faaliyet linki)

-

Sportif Faaliyetler (Faaliyet adı ve varsa faaliyet linki)

-

Bitirme Projesi Sayısı

-

Panel/Sergi Sayısı

-

Proje Sayısı (TÜBİTAK 2209 vb.)

-

Öğrencileri Araştırmaya Yönlendirici Diğer Uygulamalar

-

Öğrenci Faaliyetleri İle İlgili Genel Değerlendirme (Sorunlar ve İyileştirme Önerileri)

-

I. ÖĞRENCİ İSTATİSTİKLERİ

2024-2025 EĞİTİM ÖĞRETİM YILI GÜZ DÖNEMİ

GELEN GİDEN ÖĞRENCİ SAYILARI

	Gelen Öğrenci Sayısı	Giden Öğrenci Sayısı
ERASMUS	0	0
Merkezi Yerleştirme Puanıyla Yatay Geçiş	7	3
Kurumlararası yatay geçiş	10	4
Kurum içi yatay geçiş	0	0
Dikey Geçiş	0	-
Özel Öğrenci	1	-
İlişik kesen öğrenci sayısı	-	1

Gelen/Giden Öğrenci Sayılarının Değerlendirilmesi

-

ORTAK EĞİTİM PROGRAMLARI

Çift Anadal Öğrenci Sayısı	0
Yandal Öğrenci Sayısı	0

Çift Anadal/Yandal Öğrenci Sayısı Değerlendirmesi (Sorunlar ve İyileştirme Önerileri)

-

DEZAVANTAJLI GRUPLAR

Özel Gereksinimli Öğrenci Sayısı	0-
----------------------------------	----

Özel Gereksinimli Öğrencilere (varsa) Yönelik Uygulamalar/Tedbirler

-

Uluslararası Öğrenci Sayısı	41
-----------------------------	----

Uluslararası Öğrencilere Yönelik Uygulamalar/Tedbirler

-

Tablo 9: Ebelik Lisans Programında 2024-2025 Eğitim Öğretim Yılı Güz Dönemine İlişkin Öğrenci İstatistikleri

I. ÖĞRENCİ İSTATİSTİKLERİ

ÖĞRENCİ FAALİYETLERİ	
Sosyal Faaliyetler (Faaliyet adı ve varsa faaliyet linki)	
-	
Bilimsel Faaliyetler (Faaliyet adı ve varsa faaliyet linki)	
Ebelik Bölümü 3. ve 4. Sınıf Öğrencilerine Özel "Gebe ve Yenidoğan Resüsitasyonu" Eğitimi Yapıldı. https://saglik.sdu.edu.tr/tr/haber/ebelik-bolumu-3-ve-4-sinif-ogrencilerine-ozel-gebe-ve-yenidogan-resusitasyonu-egitimi-yapildi-50683h.html	
Kültürel Faaliyetler (Faaliyet adı ve varsa faaliyet linki)	
-	
Sportif Faaliyetler (Faaliyet adı ve varsa faaliyet linki)	
-	
Bitirme Projesi Sayısı	-
Panel/Sergi Sayısı	1
Proje Sayısı (TÜBİTAK 2209 vb.)	-
Öğrencileri Araştırmaya Yönlendirici Diğer Uygulamalar	
-	
Öğrenci Faaliyetleri İle İlgili Genel Değerlendirme (Sorunlar ve İyileştirme Önerileri)	
-	

Tablo 10: Ebelik Lisans Programında 2024-2025 Eğitim Öğretim Yılı Güz Dönemine İlişkin Öğrenci Faaliyetleri İstatistikleri

İ. PROGRAM BAZINDA ALINAN NOTLARIN BİRİM ORTALAMASI İLE KARŞILAŞTIRMALI DEĞERLENDİRİLMESİ

[2023-2024 Eğitim Öğretim Yılı Bahar Dönemi](#)

İçin **Birim Geneli** ve **Program Düzeyi** not dağılımlarına ilişkin veriler Öğrenci Bilgi Sisteminden temin edilerek sunulmuştur. Tek programlı birimler özelinde karşılaştırma verisi olmadığı için altta yer alan 'kök neden' ile 'iyileştirme önerisi' için ayrılmış boşlukların tek programlı birimlerde doldurulması zorunlu değildir.

Alınan notlar kapsamında programdaki öğrencilerin puanının birim puanından düşük olduğu hususlara ilişkin kök neden tespitlerinizi sununuz:

- Programdaki Öğrencilerin Puanının Birim Puanından Düşük Olduğu Hususuna İlişkin Kök Neden Tespitimiz Bulunmamaktadır.
- ..
- ..
- ..
- ..

Alınan notlar kapsamında programdaki öğrencilerin puanının birim puanından düşük olduğu hususlara ilişkin iyileştirme önerilerinizi sununuz:

- Programdaki Öğrencilerin Puanının Birim Puanından Düşük Olduğu Hususna İlişkin Kök Neden Tespitimiz bulunmamaktadır.
- ..
- ..
- ..
- ..

SÜLEYMAN DEMİREL ÜNİVERSİTESİ

SAĞLIK BİLİMLERİ FAKÜLTESİ

EBELİK BÖLÜMÜ

EBELİK LİSANS PROGRAMI

2024 YILI

EĞİTİM ÖĞRETİM ÖZ DEĞERLENDİRME RAPORU

1

2

3