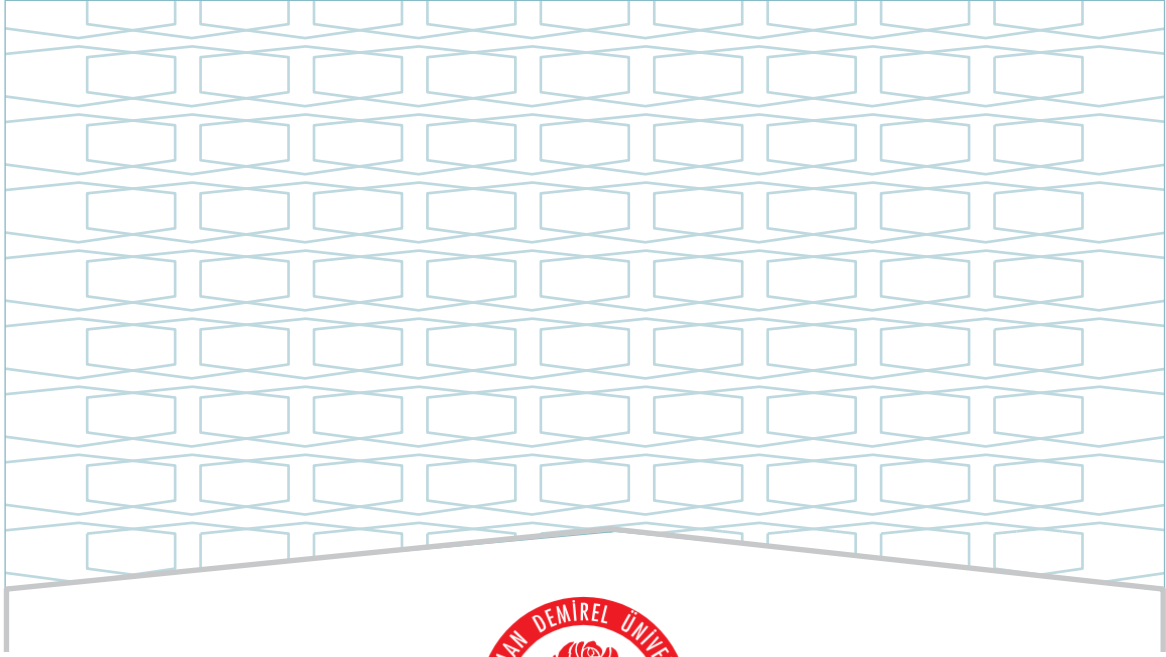




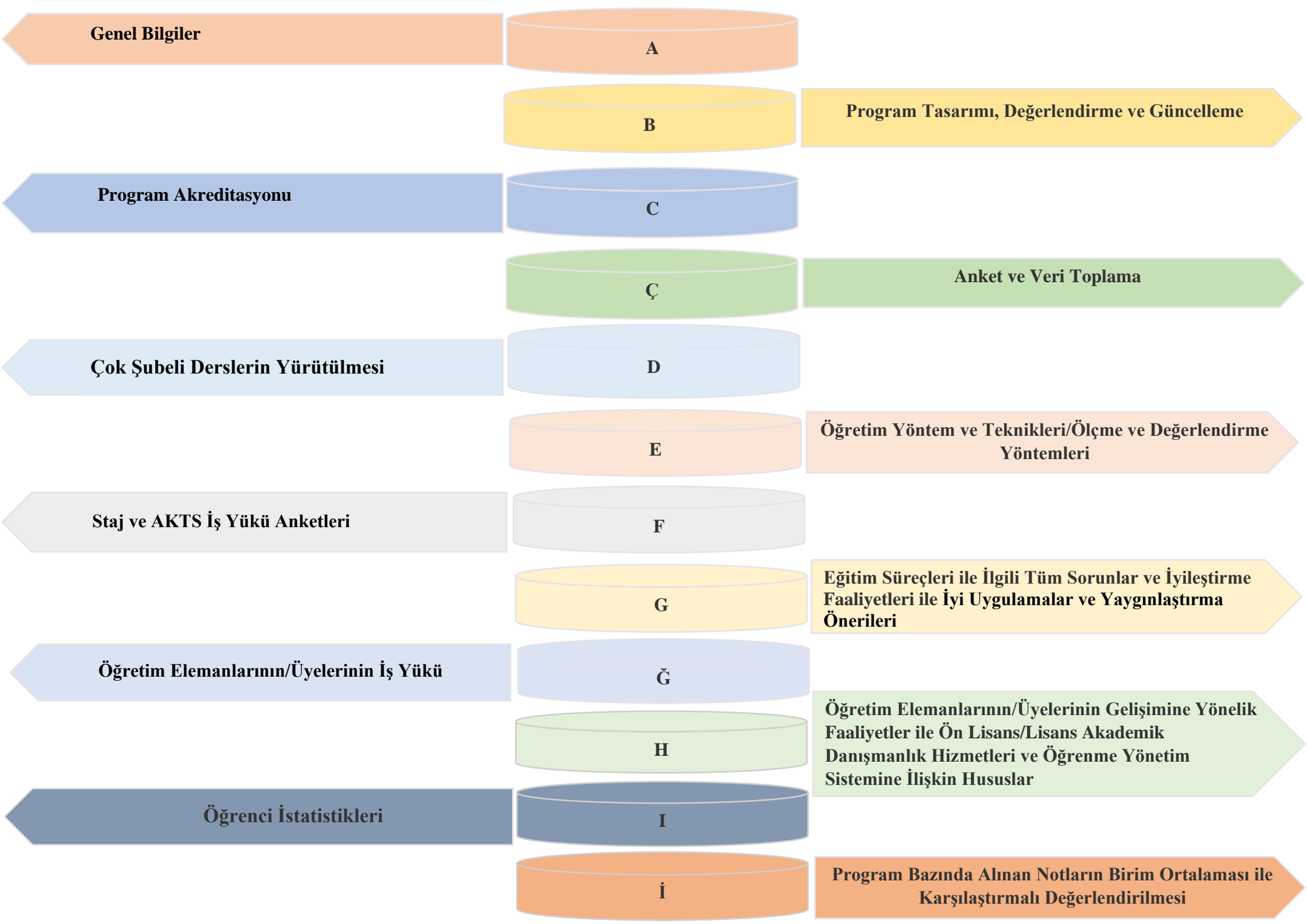
SÜLEYMAN DEMİREL ÜNİVERSİTESİ
SAĞLIK BİLİMLERİ FAKÜLTESİ
BESLENME VE DİYETETİK BÖLÜMÜ
BESLENME VE DİYETETİK LİSANS PROGRAMI
2023 YILI
EĞİTİM ÖĞRETİM ÖZ DEĞERLENDİRME RAPORU

NİSAN - 2024



SÜLEYMAN DEMİREL ÜNİVERSİTESİ
SAĞLIK BİLİMLERİ FAKÜLTESİ
BESLENME VE DİYETETİK BÖLÜMÜ
BESLENME VE DİYETETİK LİSANS PROGRAMI
2023 YILI
EĞİTİM ÖĞRETİM ÖZ DEĞERLENDİRME RAPORU

NİSAN - 2024



Genel Bilgiler

A

B

Program Tasarımı, Değerlendirme ve Güncelleme

Program Akreditasyonu

C

Ç

Anket ve Veri Toplama

Çok Şubeli Derslerin Yürütülmesi

D

E

Öğretim Yöntem ve Teknikleri/Ölçme ve Değerlendirme Yöntemleri

Staj ve AKTS İş Yüğü Anketleri

F

G

Eğitim Süreçleri ile İlgili Tüm Sorunlar ve İyileştirme Faaliyetleri ile İyi Uygulamalar ve Yaygınlaştırma Önerileri

Öğretim Elemanlarının/Üyelerinin İş Yüğü

Ğ

H

Öğretim Elemanlarının/Üyelerinin Gelişimine Yönelik Faaliyetler ile Ön Lisans/Lisans Akademik Danışmanlık Hizmetleri ve Öğrenme Yönetim Sistemine İlişkin Hususlar

Öğrenci İstatistikleri

I

İ

Program Bazında Alınan Notların Birim Ortalaması ile Karşılaştırmalı Değerlendirilmesi

ŞEMALAR LİSTESİ

Şema 1: Beslenme ve Diyetetik Lisans Programının “Vizyon” Belirlenimine İlişkin Durum

Şema 2: Beslenme ve Diyetetik Lisans Programının “Misyon” Belirlenimine İlişkin Durum

Şema 3: Beslenme ve Diyetetik Lisans Programının “Program Amaçları” Belirlenimine İlişkin Durum

Şema 4: Beslenme ve Diyetetik Lisans Programının “Program Yeterlilikleri” Belirlenimine İlişkin Durum

Şema 5: Beslenme ve Diyetetik Lisans Programının “Program Yeterlilikleri ile TYYÇ İlişkilendirmesi” Belirlenimine İlişkin Durum

Şema 6: Beslenme ve Diyetetik Lisans Programının “SWOT Analizi” Belirlenimine İlişkin Durum

Şema 7: Beslenme ve Diyetetik Lisans Programının “Program Paydaşları” Belirlenimine İlişkin Durum

Şema 8: Beslenme ve Diyetetik Lisans Programının “Program Danışma Kurulu” Belirlenimine İlişkin Durum

Şema 9: Beslenme ve Diyetetik Lisans Programının “Program Bilgi Paketi” Belirlenimine İlişkin Durum

Şema 10: Beslenme ve Diyetetik Lisans Programının “Karar Süreçlerinde Paydaş Katılımı” Belirlenimine İlişkin Durum

Şema 11: Beslenme ve Diyetetik Lisans Programının “Program/AKTS Değerlendirme/Güncelleme” Durumu ve Çalışma Takvimi

Şema 12: Beslenme ve Diyetetik Lisans Programının “Program Akreditasyonu” ve “Dünya Sıralamalarında Yer Alan Muadilleri ile Karşılaştırmalı” Durumu

Şema 13: Beslenme ve Diyetetik Lisans Programının Yürütmekte Olduğu “Anket Çalışmaları”nın Durumu

Şema 14: Beslenme ve Diyetetik Lisans Programının Müfredatındaki “Çok Şubeli Dersler”in Durumu

Şema 15: Beslenme ve Diyetetik Lisans Programında Uygulanmakta Olan “Öğretim Yöntem Ve Teknikleri/Ölçme ve Değerlendirme Yöntemleri” Durumu

Şema 16: Beslenme ve Diyetetik Lisans Programında “Staj Dersleri” ve “AKTS İş Yüğü Anketleri” Durumu

TABLolar LİSTESİ

Tablo 1: Beslenme ve Diyetetik Lisans Programında Eğitim Süreçleri ile İlgili Tüm Sorunlar ve İyileştirme Faaliyetleri

Tablo 2: Beslenme ve Diyetetik Lisans Programında Eğitim Süreçleri ile İlgili İyi Uygulamalar ve Yaygınlaştırma Önerileri

Tablo 3: Beslenme ve Diyetetik Lisans Programında 2022-2023 Eğitim Öğretim Yılı Bahar Döneminde Öğretim Elemanlarının/Üyelerinin İş Yükü

Tablo 4: Beslenme ve Diyetetik Lisans Programında 2023-2024 Eğitim Öğretim Yılı Güz Döneminde Öğretim Elemanlarının/Üyelerinin İş Yükü

Tablo 5: Beslenme ve Diyetetik Lisans Programında 2022-2023 Eğitim Öğretim Yılı Bahar Döneminde Öğretim Elemanlarının/Üyelerinin Gelişimine Yönelik Faaliyetler ile Ön Lisans/Lisans Akademik Danışmanlık Hizmetleri ve Öğrenme Yönetim Sistemine İlişkin Hususlar

Tablo 6: Beslenme ve Diyetetik Lisans Programında 2023-2024 Eğitim Öğretim Yılı Güz Döneminde Öğretim Elemanlarının/Üyelerinin Gelişimine Yönelik Faaliyetler ile Ön Lisans/Lisans Akademik Danışmanlık Hizmetleri ve Öğrenme Yönetim Sistemine İlişkin Hususlar

Tablo 7: Beslenme ve Diyetetik Lisans Programında 2022-2023 Eğitim Öğretim Yılı Bahar Dönemine İlişkin Öğrenci İstatistikleri

Tablo 8: Beslenme ve Diyetetik Lisans Programında 2022-2023 Eğitim Öğretim Yılı Bahar Dönemine İlişkin Öğrenci Faaliyetleri İstatistikleri

Tablo 9: Beslenme ve Diyetetik Lisans Programında 2023-2024 Eğitim Öğretim Yılı Güz Dönemine İlişkin Öğrenci İstatistikleri

Tablo 10: Beslenme ve Diyetetik Lisans Programında 2023-2024 Eğitim Öğretim Yılı Güz Dönemine İlişkin Öğrenci Faaliyetleri İstatistikleri

A. GENEL BİLGİLER

Program Hakkında

Diyetisyenler, en az 4 yıllık beslenme ve diyetetik lisans programını başarıyla tamamlayıp, “Beslenme ve Diyetetik Lisans Diploması” ve “Diyetisyen” unvanını alarak bu mesleği yapmaya ve uygulamaya hak kazanan sağlık profesyonelleridir. Diyetisyen; besini ve beslenmeyi en iyi şekilde bilen, besin ve beslenmeden kaynaklanan sağlık sorunlarını araştıran, değerlendiren, yeterli ve dengeli beslenme konusunda toplumu bilgilendiren, bilinçlendiren, hastalık ve diğer özel durumlarda diğer tıbbi tedavilere uygun, tıbbi beslenme tedavisi programı planlayan, eğitim veren, uygulatan ve izleyen yetkili tek meslek grubudur. Hükümetlere, uluslararası kurumlara, endüstriye ve medyaya danışmanlık alanında liderdir. Beslenme ve diyetetik bölümünün amacı sağlığın korunması, iyileştirilmesi, toplumda yeterli ve dengeli beslenme bilincinin yerleştirilmesi için bu alanda çalışmalar ve araştırmalar yürüterek toplumsal katkı sağlamaktır. Bölümümüzde 1 profesör, 2 doçent, 1 doktora öğretim görevlisi ve 4 öğretim elemanı görev yapmaktadır.

Süleyman Demirel Üniversitesi Sağlık Bilimleri Fakültesi Beslenme ve Diyetetik Bölümü olarak;

Misyonumuz,

Toplumu oluşturan bireylerin yeterli ve dengeli beslenmesini sağlayarak multidisipliner bir yaklaşım ile yaşam kalitesinin artırılması, sağlığının korunması, iyileştirilmesi ve geliştirilmesi amacıyla, uluslararası standartlar çerçevesinde belirlenen niteliklere uygun, evrensel düşünce ve değerlere sahip nitelikli diyetisyen yetiştirmek; bilimdeki son gelişmeleri takip eden ve yenilikçi teknolojiye dayalı, uluslararası standartlarda eğitim-öğretim, araştırma ve danışmanlık hizmetleri sunmaktır.

Vizyonumuz,

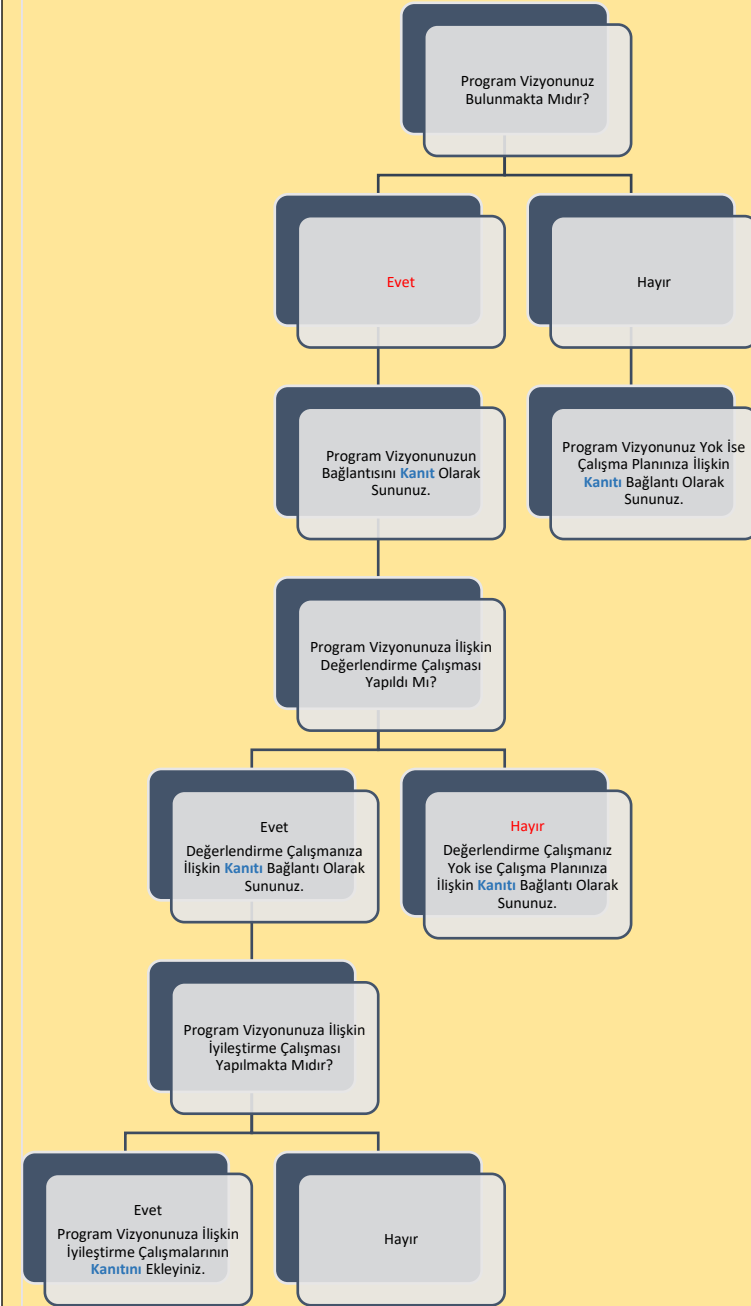
Beslenme ve Diyetetik alanında yetiştirdiği donanımlı mezunları, yaptığı bilimsel çalışmaları ve yürüttüğü danışmanlık hizmetleri ile ülkemizce ve Dünya genelinde tanınan, tercih edilen, örnek ve lider bir eğitim kurumu olmak, toplum sağlığının gelişimine katkı sağlayacak araştırma ve yayın yapmaktır.

- **Bölümümüzde 1 profesör, 2 doçent, 1 doktor öğretim üyesi ve 4 araştırma görevlisi görev yapmaktadır.**

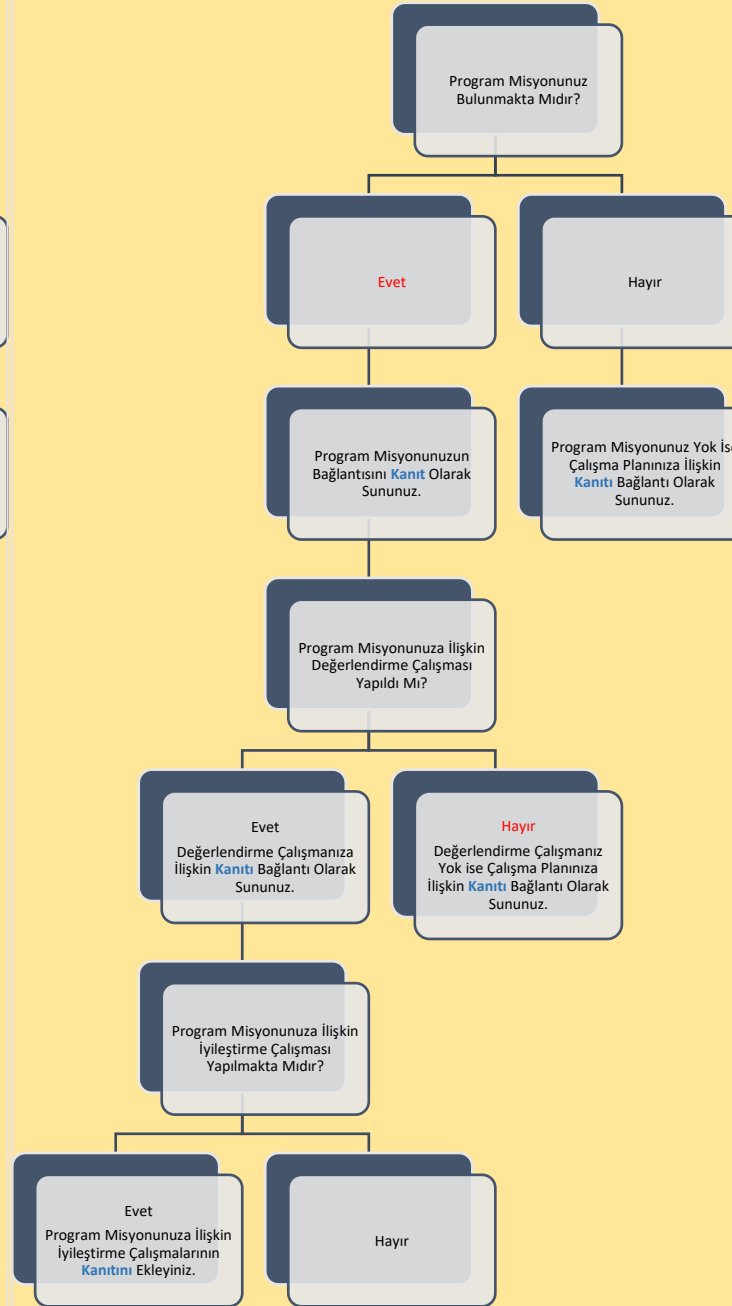
Bölümümüzde Beslenme ve Diyetetik Lisans programına aktif olarak öğrenci alımı yapılmamaktadır. Öğrenci alımının yapılması için Yükseköğretim Kurulu'na başvuru yapılmıştır.

Bölümümüz yakın zamanda Beslenme ve Diyetetik Lisans ve Yüksek Lisans programı açarak eğitim-öğretim, temel bilimsel araştırma ve uygulamalı araştırma gibi akademik çalışmalar yapmayı hedeflemektedir.

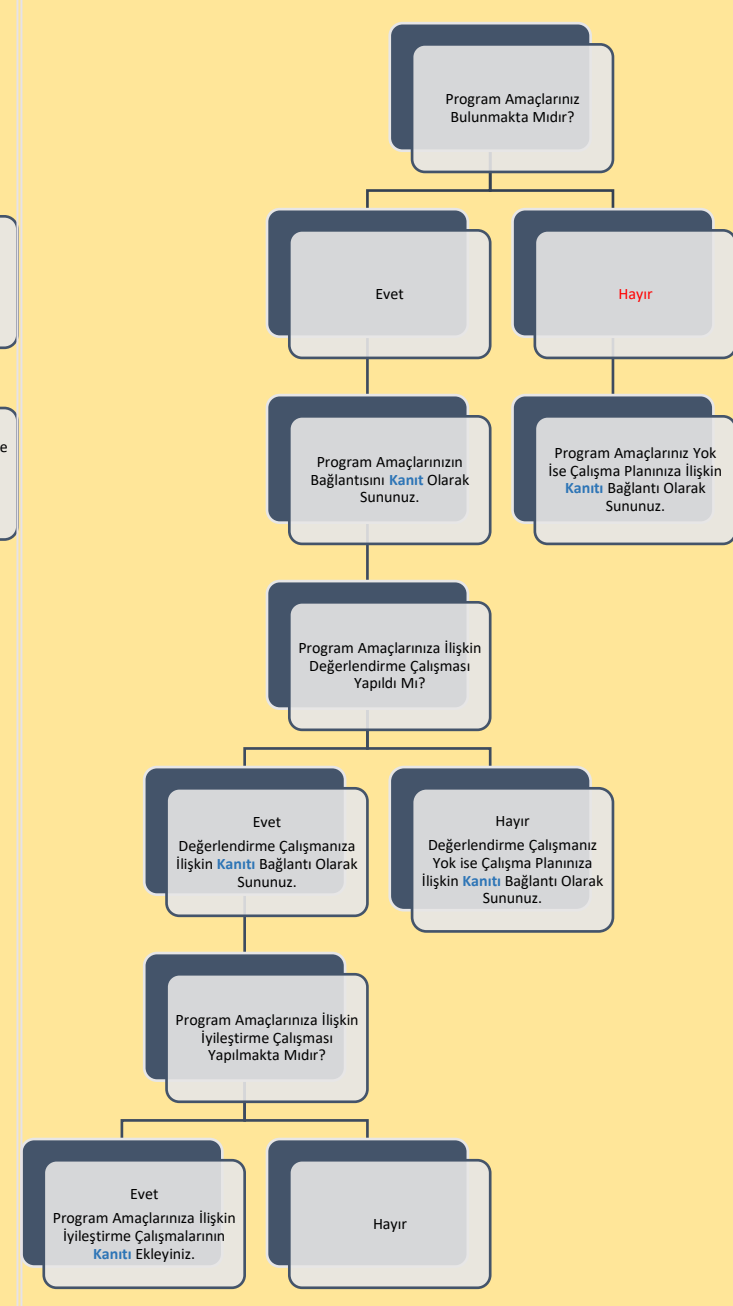
B. PROGRAM TASARIMI, DEĞERLENDİRME VE GÜNCELLEME



Şema 1: Beslenme ve Diyetetik Lisans Programının “Vizyon” Belirlenimine İlişkin Durum

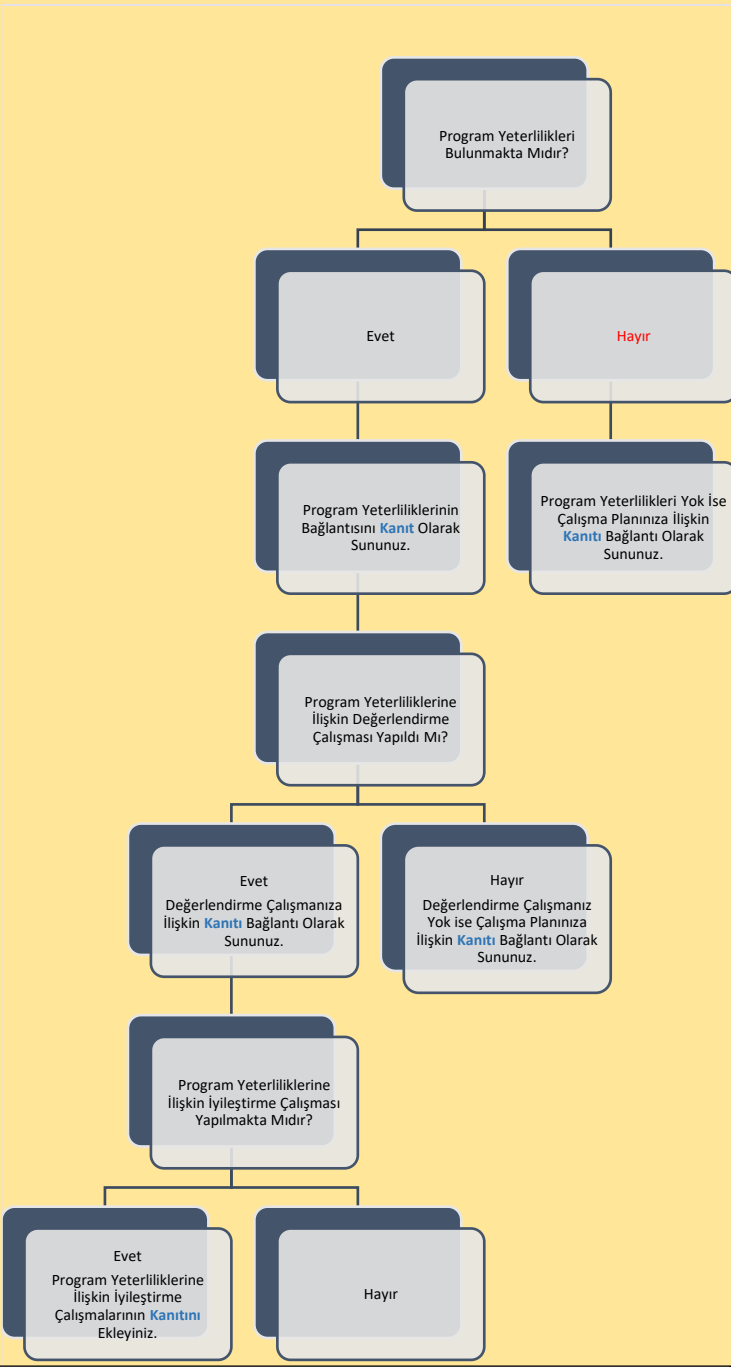


Şema 2: Beslenme ve Diyetetik Lisans Programının “Miyon” Belirlenimine İlişkin Durum

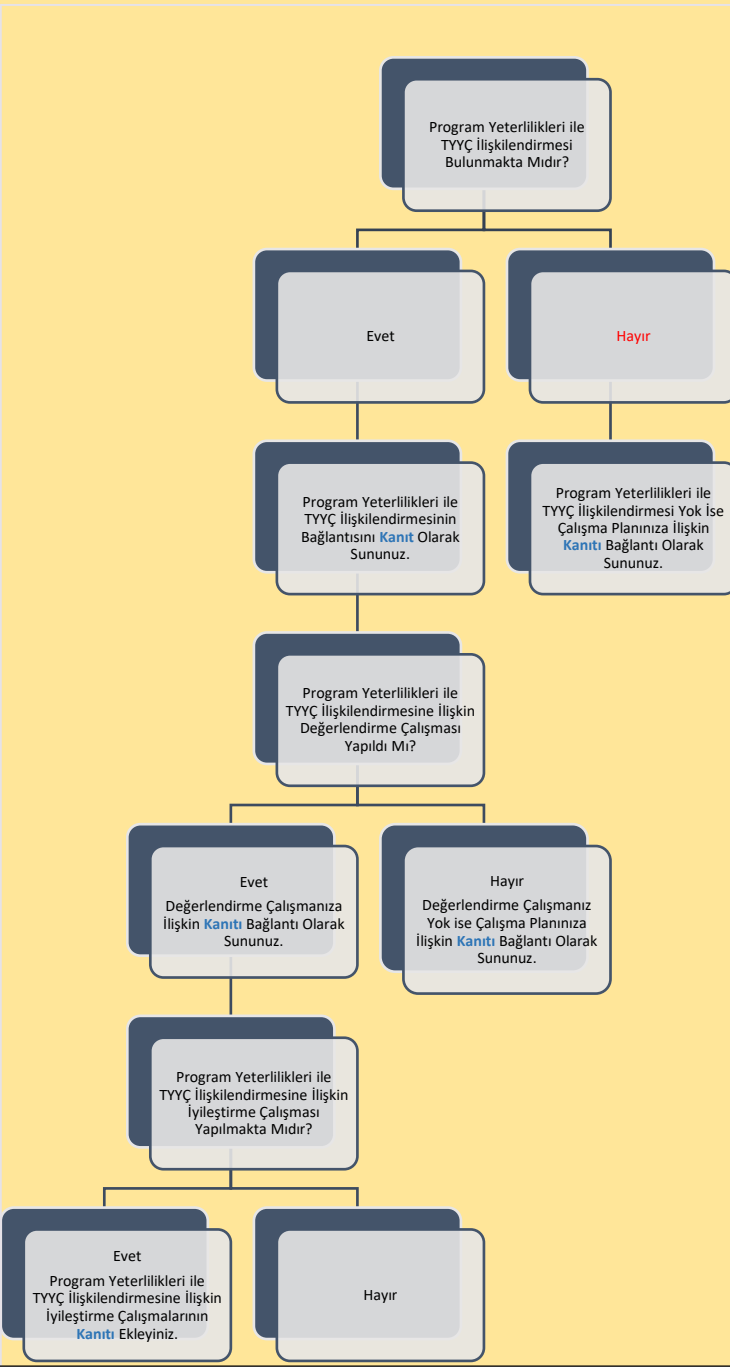


Şema 3: Beslenme ve Diyetetik Lisans Programının “Program Amaçları” Belirlenimine İlişkin Durum

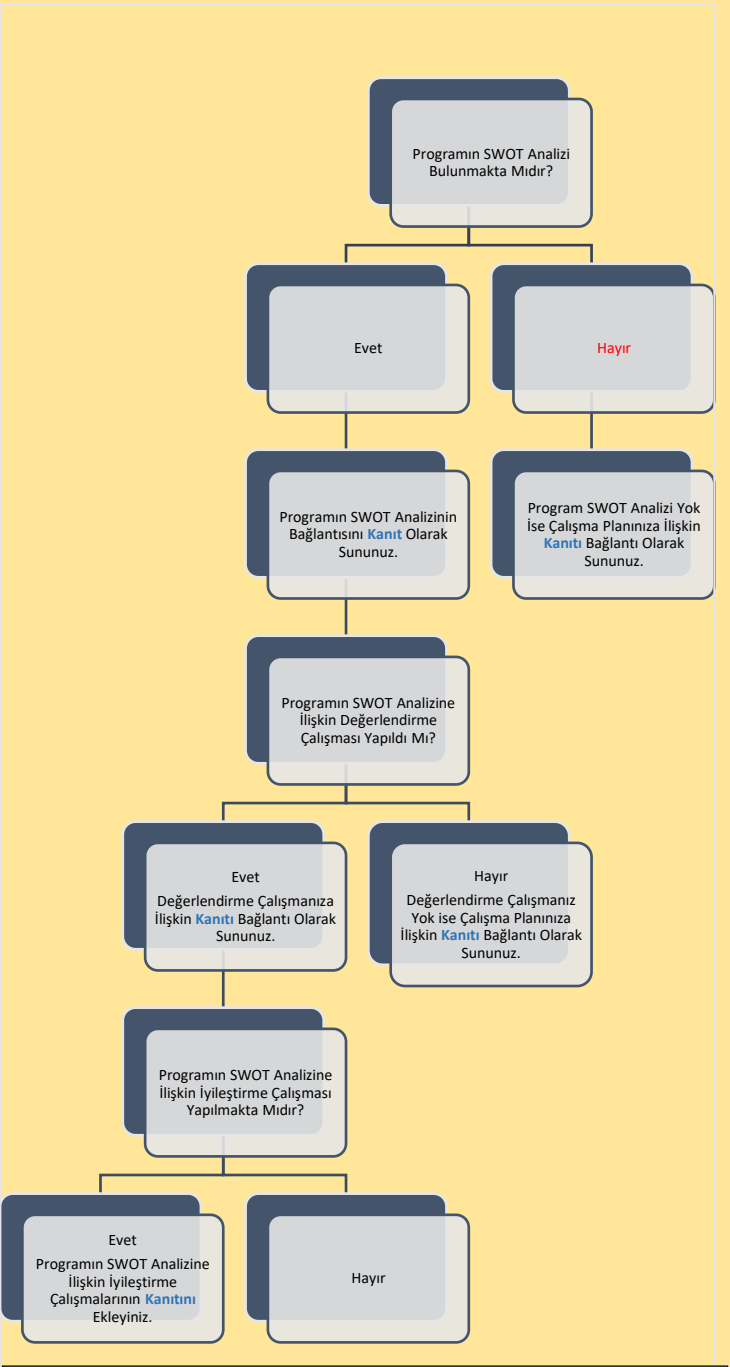
B. PROGRAM TASARIMI, DEĞERLENDİRME VE GÜNCELLEME



Şema 4: Beslenme ve Diyetetik Lisans Programının “Program Yeterlilikleri” Belirlenimine İlişkin Durum

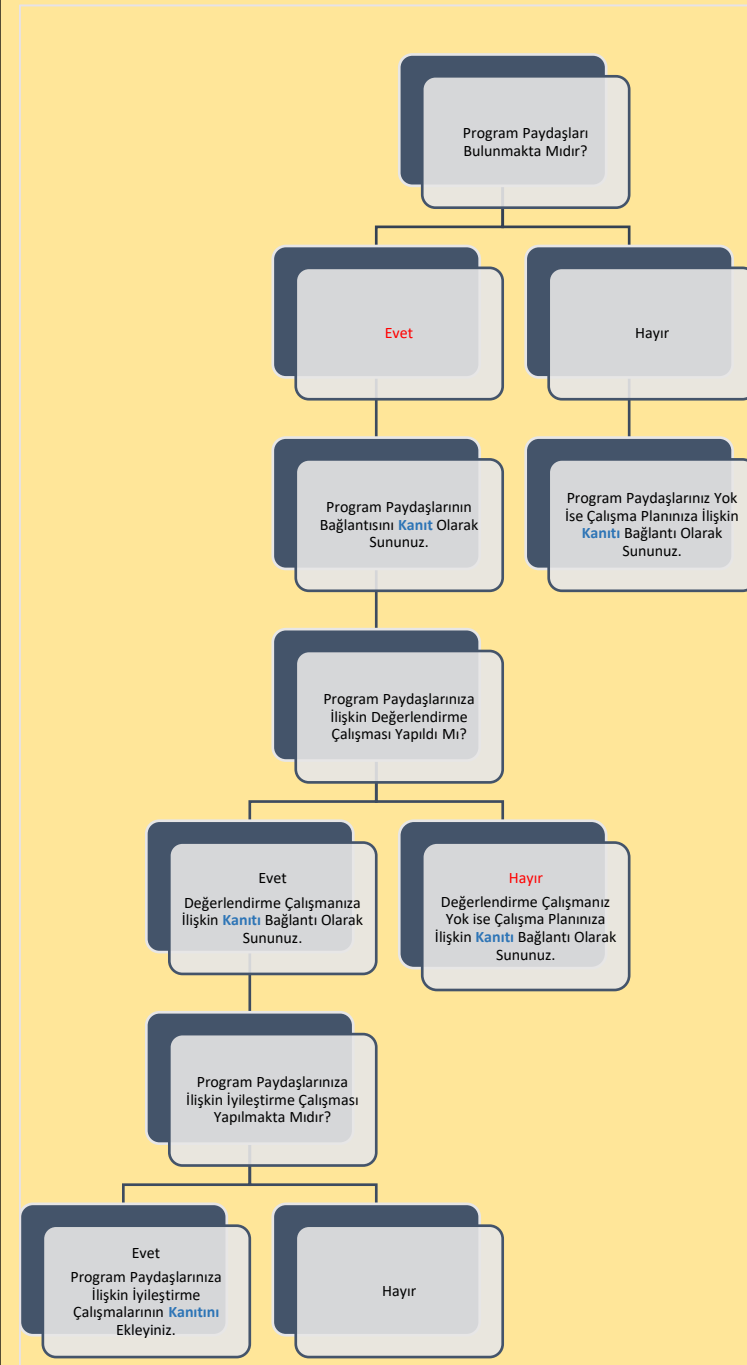


Şema 5: Beslenme ve Diyetetik Lisans Programının “Program Yeterlilikleri ile TYyÇ İlişkilendirmesi” Belirlenimine İlişkin Durum

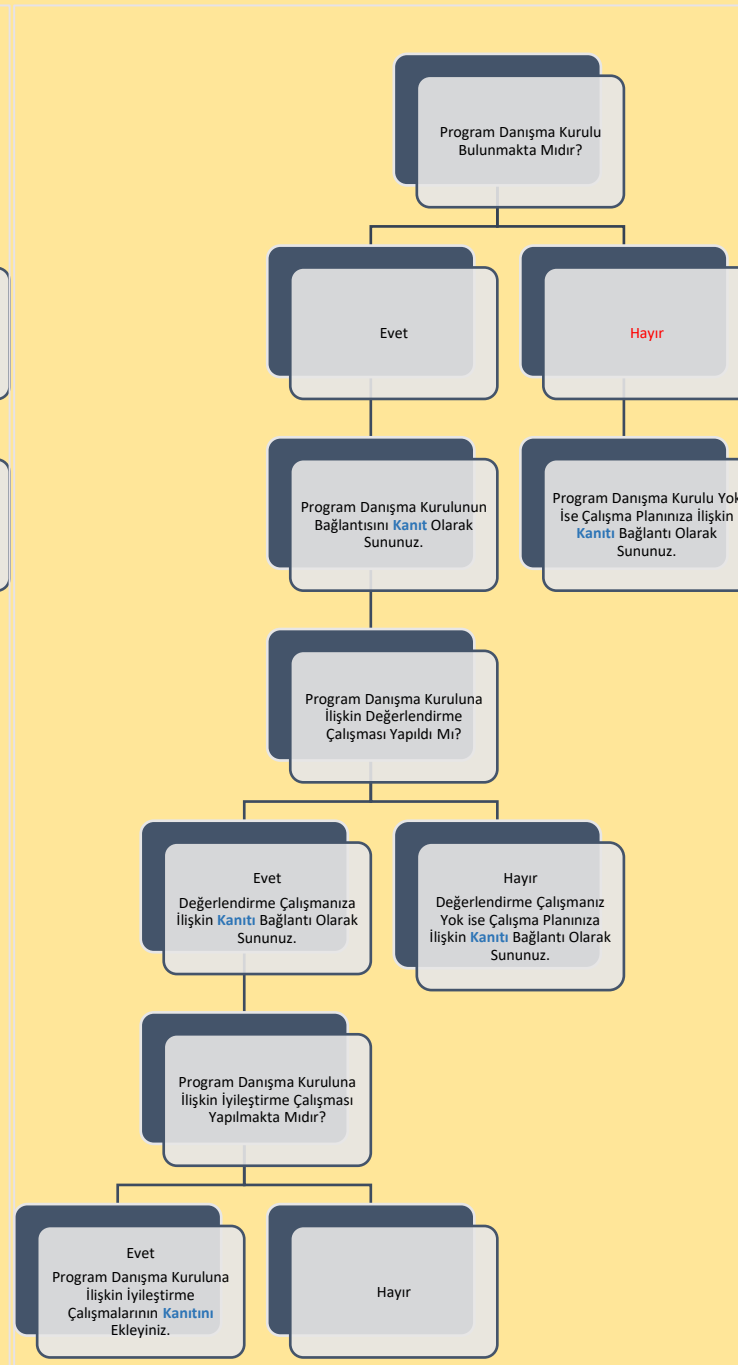


Şema 6: Beslenme ve Diyetetik Lisans Programının “SWOT Analizi” Belirlenimine İlişkin Durum

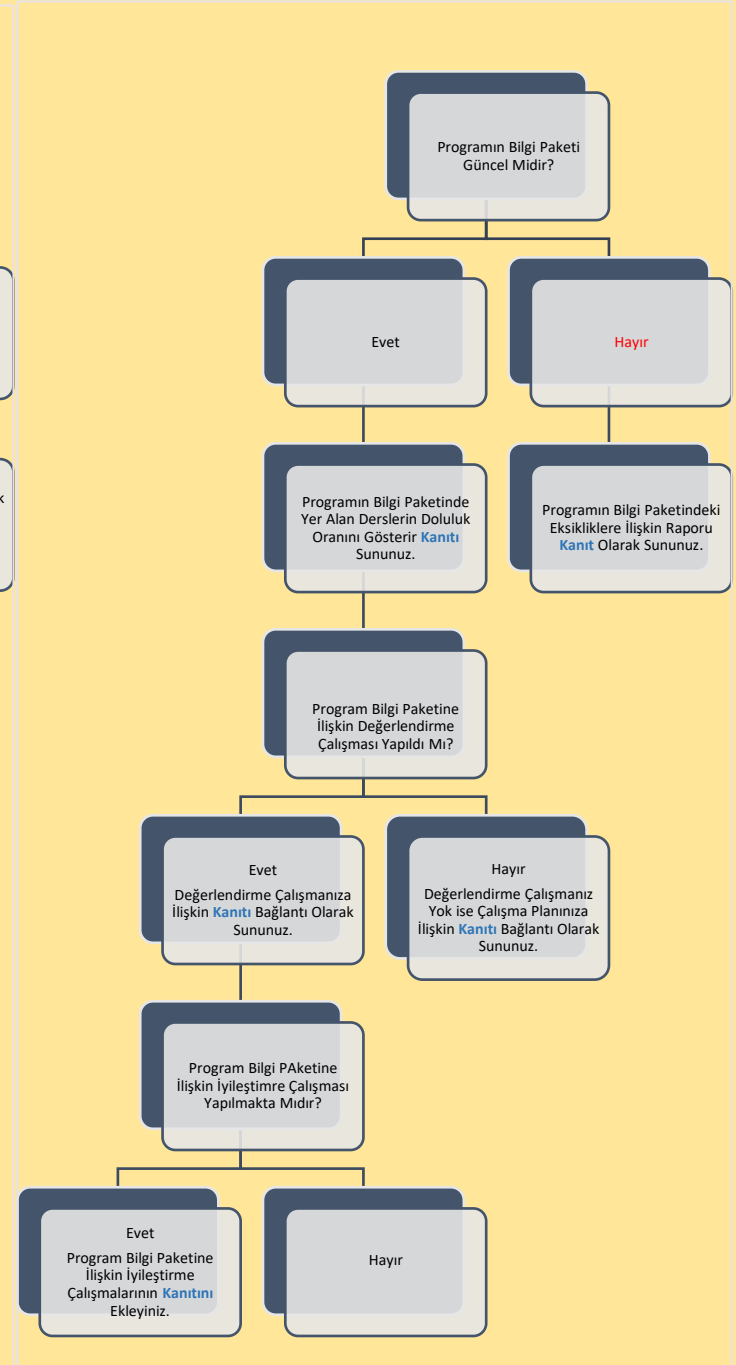
B. PROGRAM TASARIMI, DEĞERLENDİRME VE GÜNCELLEME



Şema 7: Beslenme ve Diyetetik Lisans Programının “Program Paydaşları” Belirlenimine İlişkin Durum

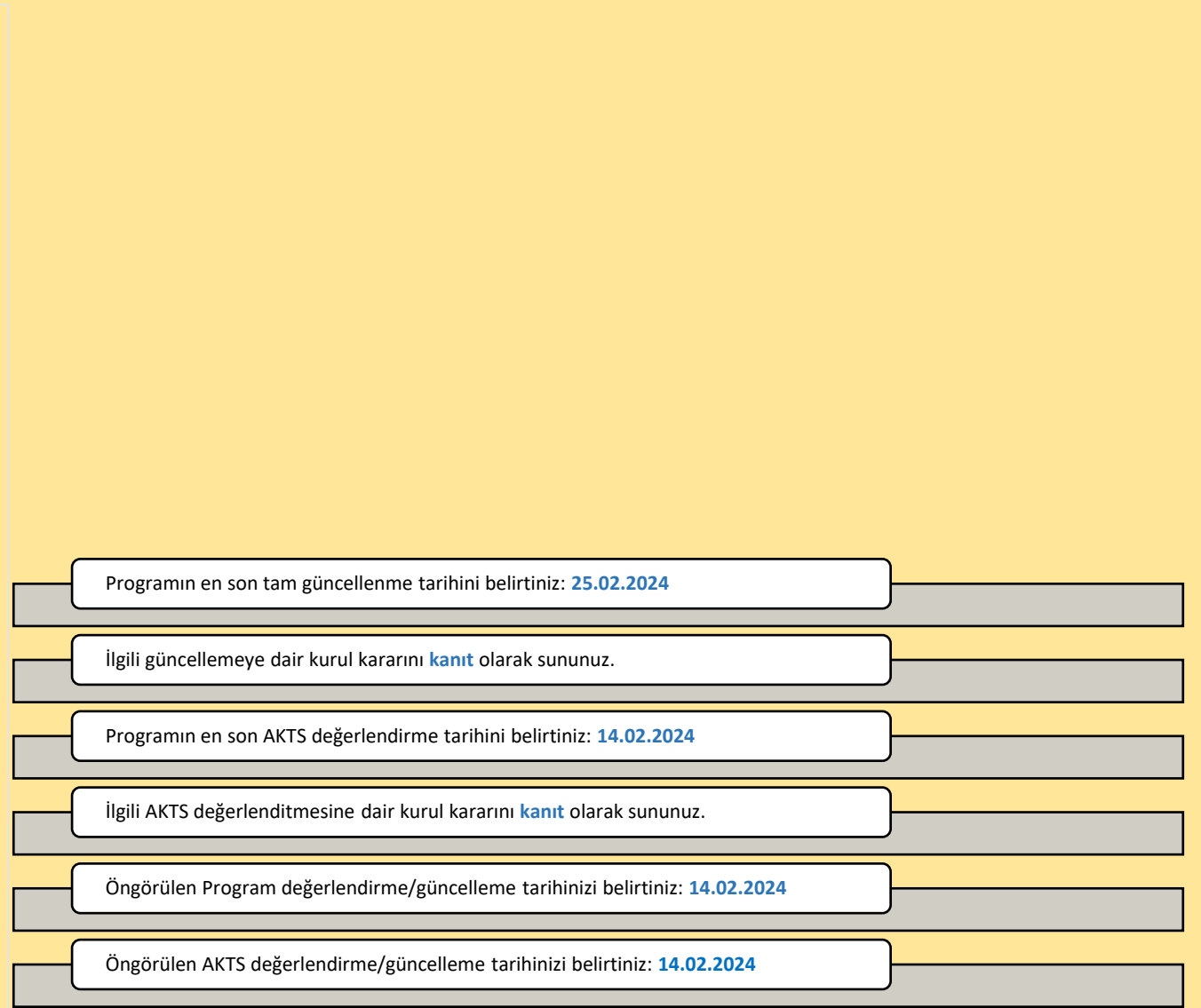
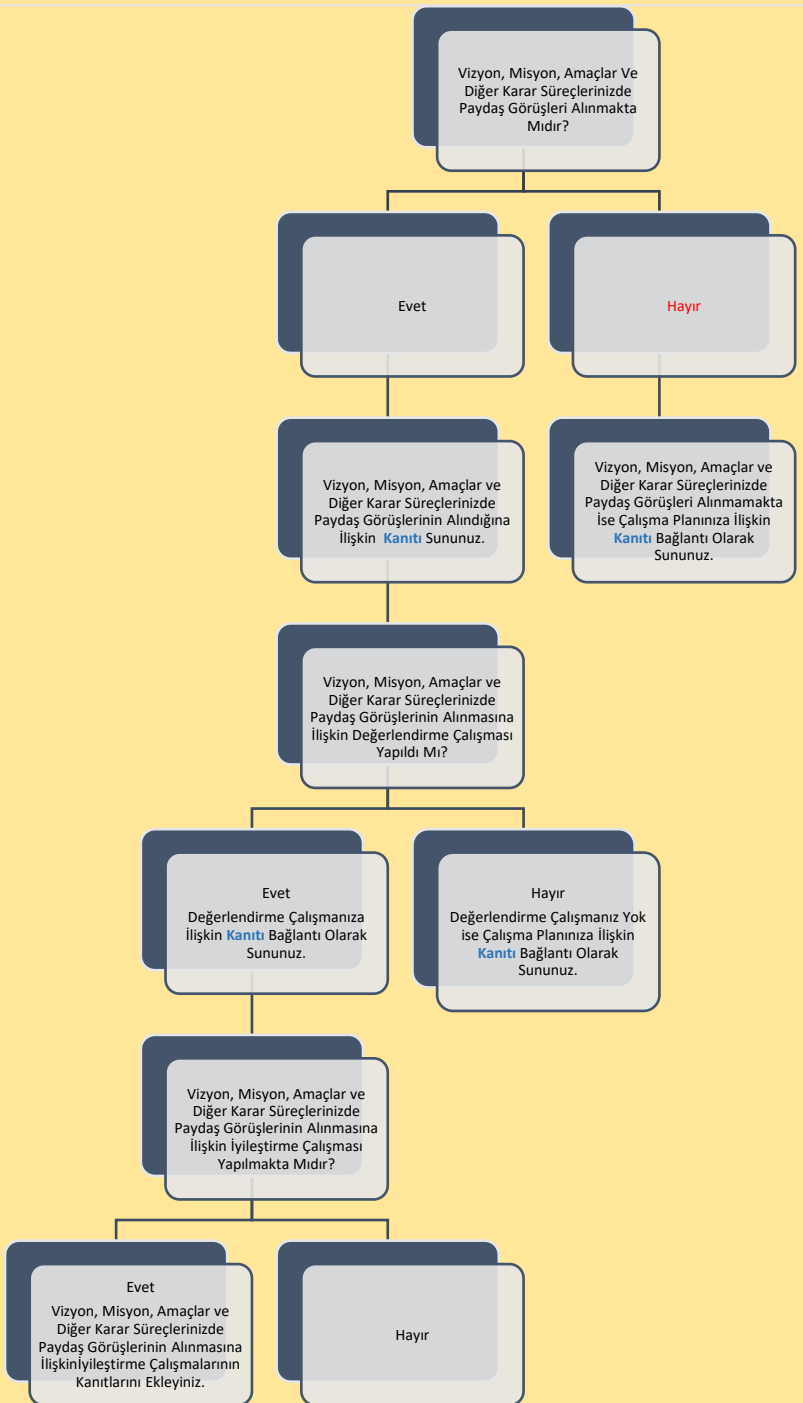


Şema 8: Beslenme ve Diyetetik Lisans Programının “Program Danışma Kurulu” Belirlenimine İlişkin Durum



Şema 9: Beslenme ve Diyetetik Lisans Programının “Program Bilgi Paketi” Belirlenimine İlişkin Durum

B. PROGRAM TASARIMI, DEĞERLENDİRME VE GÜNCELLEME



Şema 11: Beslenme ve Diyetetik Lisans Programının “Program/AKTS Değerlendirme/Güncelleme” Durumu ve Çalışma Takvimi

Şema 10: Beslenme ve Diyetetik Lisans Programının “Karar Süreçlerinde Paydaş Katılımı” Belirlenimine İlişkin Durum

C. PROGRAM AKREDİTASYONU



Dünya Sıralamalarında İlk 400'de Yer Alan Üniversitelerden Programınızın Öne Çıktığını Düşündüğünüz 3 Tanesini ile Program Tasarımı, Değerlendirmesi ve Güncellemesi, Vizyon, Misyon, Program Amaçları, Ölçme ve Değerlendirme vb. Bağlamlarda İyi Uygulama Örneklerini Belirtiniz:

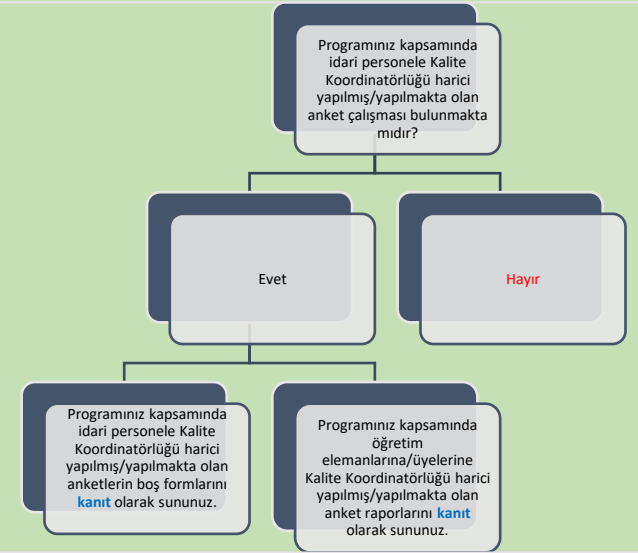
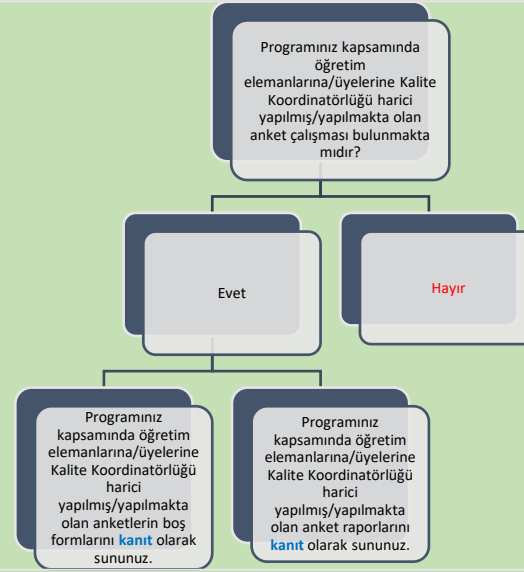
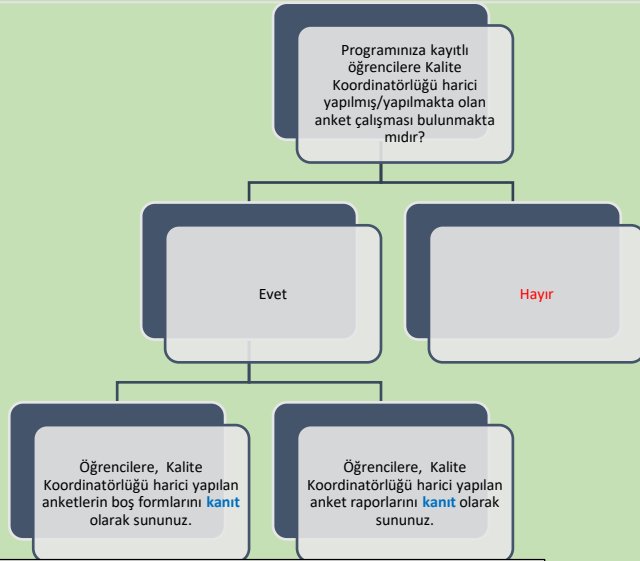
1. Ulusal ve uluslararası düzeyde tanınan, tercih edilen, örnek ve lider bir eğitim kurumu olmak
2. Toplumun sağlıklı gelişimine katkı verecek, araştırma ve yayın yapmak
3. Ulusal ve uluslararası düzeyde referans beslenme laboratuvarı oluşturmak

Akreditasyon başvurunuzun/çalışmanızın güncel durumuna ilişkin bilgi sununuz:

Bölümümüzde Beslenme ve Diyetetik Lisans programına aktif olarak öğrenci alımı yapılmamaktadır. Öğrenci alımının yapılması için Yükseköğretim Kurulu'na başvuru yapılmıştır. Bölümümüz yakın zamanda Lisans ve Yüksek Lisans programı açarak eğitim-öğretim, temel bilimsel araştırma ve uygulamalı araştırma gibi akademik çalışmalar yapmayı hedeflemektedir.

Akreditasyon çalışmanızın bulunmamasına ilişkin nedenleri belirtiniz:

Ç. ANKET VE VERİ TOPLAMA



Programınıza kayıtlı öğrencilere Kalite Koordinatörlüğü harici yapılmış/yapılmakta olan anket çalışmalarının kapsamı hakkında bilgi sununuz:

Bölümümüzde Beslenme ve Diyetetik Lisans programına aktif olarak öğrenci alımı yapılmadığı için Kalite Koordinatörlüğü harici yapılmış/yapılmakta olan anket çalışması bulunmamaktadır.

Programınız kapsamında öğretim elemanlarına/üyelerine Kalite Koordinatörlüğü harici yapılmış/yapılmakta olan anket çalışmalarının kapsamı hakkında bilgi sununuz:

Programınız kapsamında öğretim elemanlarına/üyelerine Kalite Koordinatörlüğü harici yapılmış/yapılmakta olan anket çalışması bulunmamaktadır.

Fakültemiz bünyesinde Kalite Koordinatörlüğü harici öğretim elemanlarına yönelik anket çalışmaları yapılmaktadır. Anket sonuçları fakültemiz kalite koordinasyon [web sayfasında](#) yayınlanmaktadır.

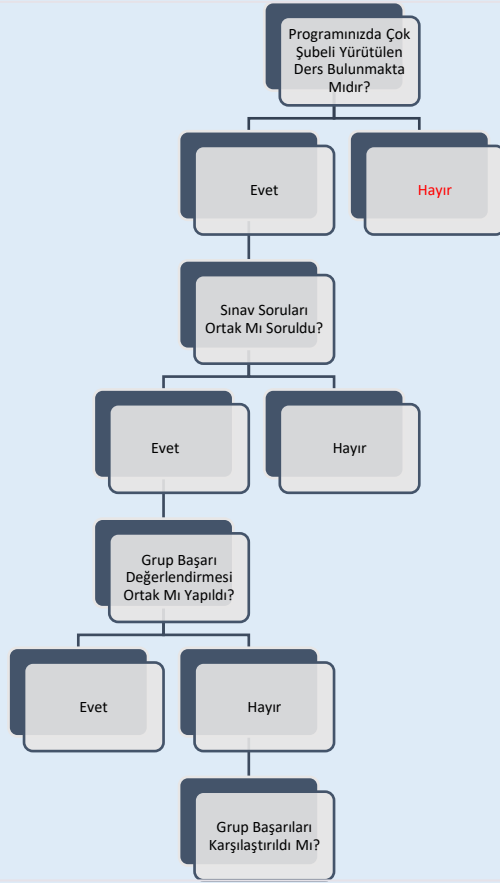
Programınız kapsamında idari personele Kalite Koordinatörlüğü harici yapılmış/yapılmakta olan anket çalışmalarının kapsamı hakkında bilgi sununuz:

Programınız kapsamında idari personele Kalite Koordinatörlüğü harici yapılmış/yapılmakta olan anket çalışması bulunmamaktadır.

Fakültemiz bünyesinde Kalite Koordinatörlüğü harici idari personele yönelik anket çalışmaları yapılmaktadır. Anket sonuçları fakültemiz kalite koordinasyon [web sayfasında](#) yayınlanmaktadır.

Şema 13: Beslenme ve Diyetetik Lisans Programının Yürütmekte Olduğu “Anket Çalışmaları”nın Durumu

D. ÇOK ŞUBELİ DERSLERİN YÜRÜTÜLMESİ



Çok Şubeli Derslerin Yürütülmesi ile İlgili Tespit Etmiş Olduğunuz Sorunlar ve İyileştirme Önerilerine Dair Bilgi Sununuz:

Öğrencilerin Gruplara Ayrılma Yöntemine İlişkin Bilgi Sununuz:

Şema 14: Beslenme ve Diyetetik Lisans Programının Müfredatındaki “Çok Şubeli Dersler”in Durumu

E. ÖĞRETİM YÖNTEM VE TEKNİKLERİ/ÖLÇME VE DEĞERLENDİRME YÖNTEMLERİ

Programınız Kapsamında Kullanılan Öğretim Yöntem ve Tekniklerine İlişkin Bilgi Sununuz:

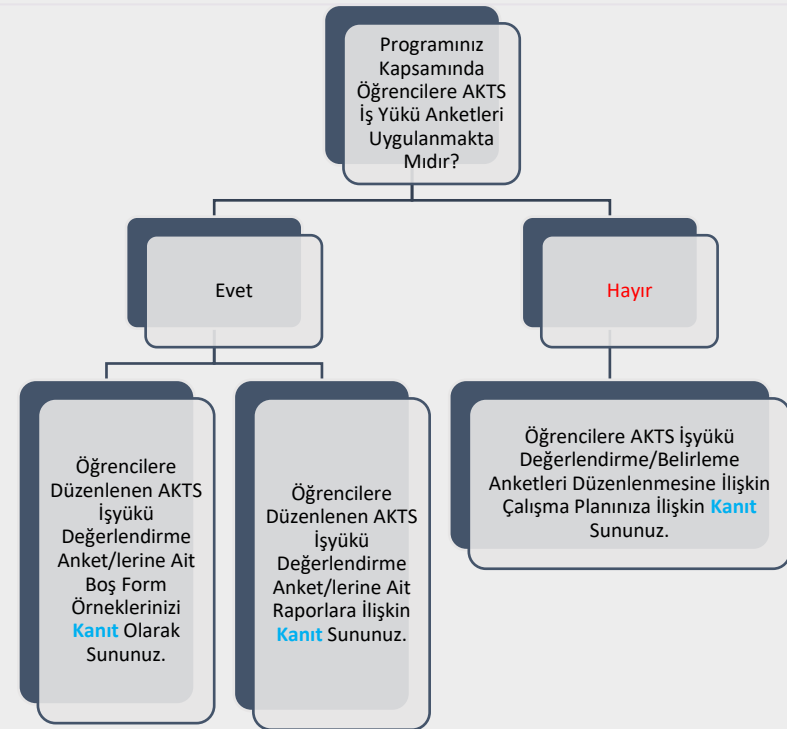
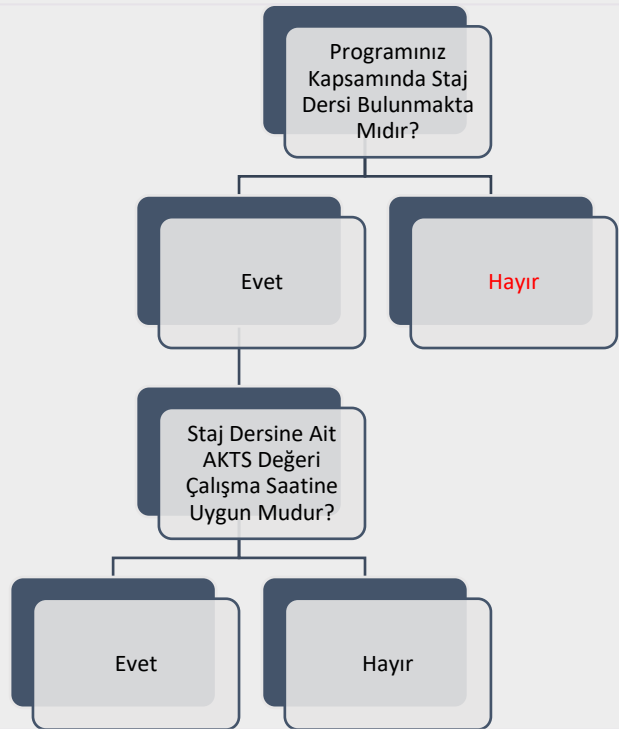
Programımız aktif olarak öğrenci almadığı için programımız kapsamında ders işlenmemektedir. Ancak tüm program içeriğimiz öğrencilerin bilgi beceri ve tutum düzeylerini geliştirmeye yönelik planlanmıştır ve uygulanacaktır. Bu kasamda powerpoint sunumları uygulamalı pratik dersler ve staj uygulamaları bulunacaktır.

Programınız Kapsamında Kullanılan Ölçme ve Değerlendirme Yöntemlerine İlişkin Bilgi Sununuz:

Tüm bölüm personelimiz eğitici eğitimlerinin 3 modülünü almış olup modül kapsamındaki tüm yöntemleri programımız aktif olarak öğrenci aldığı anda uygulayacaktır.

Şema 15: Beslenme ve Diyetetik Lisans Programında Uygulanmakta Olan “Öğretim Yöntem Ve Teknikleri/Ölçme ve Değerlendirme Yöntemleri” Durumu

F. STAJ VE AKTS İŞ YÜKÜ ANKETLERİ



Staj Dersine Ait AKTS Değeri Çalışma Saatine Uygun Değilse Nedenlerini Belirtiniz:

Şema 16: Beslenme ve Diyetetik Lisans Programında “Staj Dersleri” ve “AKTS İş Yükü Anketleri” Durumu

H. ÖĞRETİM ELEMANLARININ/ÜYELERİNİN GELİŞİMİNE YÖNELİK FAALİYETLER İLE ÖN LİSANS/LİSANS AKADEMİK DANIŞMANLIK HİZMETLERİ VE ÖĞRENME YÖNETİM SİSTEMİNE İLİŞKİN HUSUSLAR

2022-2023 EĞİTİM ÖĞRETİM YILI BAHAR YARIYILI	
ÖĞRETİM ELEMANLARININ/ÜYELERİNİN GELİŞİMİNE YÖNELİK FAALİYETLER	
Öğretim Elemanlarının/Üyelerinin Akademik Gelişimi İçin Yapılan Faaliyetler (Eğitim/etkinlik duyurusu, eğitim/etkinlik katılımcı listesi vb. gibi kanıtların sunulması beklenmektedir.)	Tüm bölüm personelimiz alanında akademik seminer ve kurslara katılımları konusunda teşvik edilmektedir. Ayrıca bölümümüzde görevli öğretim elemanlarının Erasmus görevlendirmelerine devam edilmektedir.
Öğretim Elemanlarının/Üyelerinin Eğitsel Gelişimi İçin Yapılan Faaliyetler (Eğitim/etkinlik duyurusu, eğitim/etkinlik katılımcı listesi vb. gibi kanıtların sunulması beklenmektedir.)	Tüm bölüm personelimiz eğitici eğitimlerinin 3 modülünü almıştır. Ayrıca tüm bölüm personelimiz hizmet içi eğitim seminerlerine katılımları konusunda teşvik edilmektedir.
Eğiticilerin Eğitimi Katılımcı Listesi Bulunmakta mıdır? (Kanıtın sunulması beklenmektedir.)	Tüm bölüm personelimiz eğitici eğitimlerinin 3 modülüne katılarak sertifikalarını almışlardır.
ÖNLİSANS/LİSANS AKADEMİK DANIŞMANLIK HİZMETLERİ VE ÖĞRENME YÖNETİM SİSTEMİNE İLİŞKİN HUSUSLAR	
Programınızda Öğrenme Yönetim Sistemi kullanılan ders sayısı nedir?	-
Programınıza kayıtlı her öğrencinin akademik danışmanı bulunmakta mıdır?	-
Programınıza kayıtlı her öğrencinin akademik danışmanlık saati bulunmakta mıdır?	-
Programınıza kayıtlı her öğrencinin akademik danışmanlık uygulamasına ilişkin geri bildirim toplanmakta mıdır?	-
Verilen Yüz Yüze Danışmanlık Hizmeti (belge ile kayıt altına alınan bireysel görüşme) Sayısı	-
Verilen Yüz Yüze Danışmanlık Hizmeti (toplantı) Sayısı	-
Verilen Çevrimiçi Danışmanlık (mail, zoom, whatsapp) Sayısı	-
Verilen Çevrimiçi Danışmanlık (toplantı) Sayısı	-
Danışmanlık Hizmetleri Süreçlerinde Tespit Edilen Genel Sorunlar ve Yapılan İyileştirmeler	

Tablo 5: Beslenme ve Diyetetik Lisans Programında 2022-2023 Eğitim Öğretim Yılı Bahar Döneminde Öğretim Elemanlarının/Üyelerinin Gelişimine Yönelik Faaliyetler ile Ön Lisans/Lisans Akademik Danışmanlık Hizmetleri ve Öğrenme Yönetim Sistemine İlişkin Hususlar

H. ÖĞRETİM ELEMANLARININ/ÜYELERİNİN GELİŞİMİNE YÖNELİK FAALİYETLER İLE ÖN LİSANS/LİSANS AKADEMİK DANIŞMANLIK HİZMETLERİ VE ÖĞRENME YÖNETİM SİSTEMİNE İLİŞKİN HUSUSLAR

2023-2024 EĞİTİM ÖĞRETİM YILI GÜZ YARIYILI	
ÖĞRETİM ELEMANLARININ/ÜYELERİNİN GELİŞİMİNE YÖNELİK FAALİYETLER	
Öğretim Elemanlarının/Üyelerinin Akademik Gelişimi İçin Yapılan Faaliyetler (Eğitim/etkinlik duyurusu, eğitim/etkinlik katılımcı listesi vb. gibi kanıtların sunulması beklenmektedir.)	Tüm bölüm personelimiz alanında akademik seminer ve kurslara katılımları konusunda teşvik edilmektedir. Ayrıca bölümümüzde görevli öğretim elemanlarının Erasmus görevlendirmelerine devam edilmektedir.
Öğretim Elemanlarının/Üyelerinin Eğitsel Gelişimi İçin Yapılan Faaliyetler (Eğitim/etkinlik duyurusu, eğitim/etkinlik katılımcı listesi vb. gibi kanıtların sunulması beklenmektedir.)	Tüm bölüm personelimiz eğitici eğitimlerinin 3 modülünü almıştır. Ayrıca tüm bölüm personelimiz hizmet içi eğitim seminerlerine katılımları konusunda teşvik edilmektedir.
Eğiticilerin Eğitimi Katılımcı Listesi Bulunmakta mıdır? (Kanıtın sunulması beklenmektedir.)	Tüm bölüm personelimiz eğitici eğitimlerinin 3 modülüne katılarak sertifikalarını almışlardır.
ÖN LİSANS/LİSANS AKADEMİK DANIŞMANLIK HİZMETLERİ VE ÖĞRENME YÖNETİM SİSTEMİNE İLİŞKİN HUSUSLAR	
Programınızda Öğrenme Yönetim Sistemi kullanılan ders sayısı nedir?	-
Programınıza kayıtlı her öğrencinin akademik danışmanı bulunmakta mıdır?	-
Programınıza kayıtlı her öğrencinin akademik danışmanlık saati bulunmakta mıdır?	-
Programınıza kayıtlı her öğrencinin akademik danışmanlık uygulamasına ilişkin geri bildirim toplanmakta mıdır?	-
Verilen Yüz Yüze Danışmanlık Hizmeti (belge ile kayıt altına alınan bireysel görüşme) Sayısı	-
Verilen Yüz Yüze Danışmanlık Hizmeti (toplantı) Sayısı	-
Verilen Çevrimiçi Danışmanlık (mail, zoom, whatsapp) Sayısı	-
Verilen Çevrimiçi Danışmanlık (toplantı) Sayısı	-
Danışmanlık Hizmetleri Süreçlerinde Tespit Edilen Genel Sorunlar ve Yapılan İyileştirmeler	

Tablo 6: Beslenme ve Diyetetik Lisans Programında 2023-2024 Eğitim Öğretim Yılı Güz Döneminde Öğretim Elemanlarının/Üyelerinin Gelişimine Yönelik Faaliyetler ile Ön Lisans/Lisans Akademik Danışmanlık Hizmetleri ve Öğrenme Yönetim Sistemine İlişkin Hususlar

I. ÖĞRENCİ İSTATİSTİKLERİ

2022-2023 EĞİTİM ÖĞRETİM YILI BAHAR DÖNEMİ

GELEN GİDEN ÖĞRENCİ SAYILARI

	Gelen Öğrenci Sayısı	Giden Öğrenci Sayısı
ERASMUS		
Merkezi Yerleştirme Puanıyla Yatay Geçiş		
Kurumlararası yatay geçiş		
Kurum içi yatay geçiş		
Dikey Geçiş		
Özel Öğrenci		
İlişik kesen öğrenci sayısı		

Gelen/Giden Öğrenci Sayılarının Değerlendirilmesi

ORTAK EĞİTİM PROGRAMLARI

Çift Anadal Öğrenci Sayısı	
Yandal Öğrenci Sayısı	

Çift Anadal/Yandal Öğrenci Sayısı Değerlendirmesi (Sorunlar ve İyileştirme Önerileri)

DEZAVANTAJLI GRUPLAR

Özel Gereksinimli Öğrenci Sayısı	
----------------------------------	--

Özel Gereksinimli Öğrencilere (varsa) Yönelik Uygulamalar/Tedbirler

Uluslararası Öğrenci Sayısı	
-----------------------------	--

Uluslararası Öğrencilere Yönelik Uygulamalar/Tedbirler

Tablo 7: Beslenme ve Diyetetik Lisans Programında 2022-2023 Eğitim Öğretim Yılı Bahar Dönemine İlişkin Öğrenci İstatistikleri

I. ÖĞRENCİ İSTATİSTİKLERİ

ÖĞRENCİ FAALİYETLERİ

Sosyal Faaliyetler (Faaliyet adı ve varsa faaliyet linki)

Bilimsel Faaliyetler (Faaliyet adı ve varsa faaliyet linki)

Kültürel Faaliyetler (Faaliyet adı ve varsa faaliyet linki)

Sportif Faaliyetler (Faaliyet adı ve varsa faaliyet linki)

Bitirme Projesi Sayısı

Panel/Sergi Sayısı

Proje Sayısı (TÜBİTAK 2209 vb.)

Öğrencileri Araştırmaya Yönlendirici Diğer Uygulamalar

Öğrenci Faaliyetleri İle İlgili Genel Değerlendirme (Sorunlar ve İyileştirme Önerileri)

I. ÖĞRENCİ İSTATİSTİKLERİ

2023-2024 EĞİTİM ÖĞRETİM YILI GÜZ DÖNEMİ

GELEN GİDEN ÖĞRENCİ SAYILARI

	Gelen Öğrenci Sayısı	Giden Öğrenci Sayısı
ERASMUS		
Merkezi Yerleştirme Puanıyla Yatay Geçiş		
Kurumlararası yatay geçiş		
Kurum içi yatay geçiş		
Dikey Geçiş		
Özel Öğrenci		
İlişik kesen öğrenci sayısı		

Gelen/Giden Öğrenci Sayılarının Değerlendirilmesi

ORTAK EĞİTİM PROGRAMLARI

Çift Anadal Öğrenci Sayısı	
Yandal Öğrenci Sayısı	

Çift Anadal/Yandal Öğrenci Sayısı Değerlendirmesi (Sorunlar ve İyileştirme Önerileri)

DEZAVANTAJLI GRUPLAR

Özel Gereksinimli Öğrenci Sayısı	
Özel Gereksinimli Öğrencilere (varsa) Yönelik Uygulamalar/Tedbirler	
Uluslararası Öğrenci Sayısı	

Uluslararası Öğrencilere Yönelik Uygulamalar/Tedbirler

Tablo 9: Beslenme ve Diyetetik Lisans Programında 2023-2024 Eğitim Öğretim Yılı Güz Dönemine İlişkin Öğrenci İstatistikleri

I. ÖĞRENCİ İSTATİSTİKLERİ

ÖĞRENCİ FAALİYETLERİ

Sosyal Faaliyetler (Faaliyet adı ve varsa faaliyet linki)

Bilimsel Faaliyetler (Faaliyet adı ve varsa faaliyet linki)

Kültürel Faaliyetler (Faaliyet adı ve varsa faaliyet linki)

Sportif Faaliyetler (Faaliyet adı ve varsa faaliyet linki)

Bitirme Projesi Sayısı

Panel/Sergi Sayısı

Proje Sayısı (TÜBİTAK 2209 vb.)

Öğrencileri Araştırmaya Yönlendirici Diğer Uygulamalar

Öğrenci Faaliyetleri İle İlgili Genel Değerlendirme (Sorunlar ve İyileştirme Önerileri)

Tablo 10: Beslenme ve Diyetetik Lisans Programında 2023-2024 Eğitim Öğretim Yılı Güz Dönemine İlişkin Öğrenci Faaliyetleri İstatistikleri

İ. PROGRAM BAZINDA ALINAN NOTLARIN BİRİM ORTALAMASI İLE KARŞILAŞTIRMALI DEĞERLENDİRİLMESİ

[2022-2023 Eğitim Öğretim Yılı Bahar Dönemi](#)

ile

[2023-2024 Eğitim Öğretim Yılı Güz Dönemi](#)

İçin **Birim Geneli** ve **Program Düzeyi** not dağılımlarına ilişkin veriler Öğrenci Bilgi Sisteminden temin edilerek sunulmuştur.

Alınan notlar kapsamında programdaki öğrencilerin puanının birim puanından düşük olduğu hususlara ilişkin kök neden tespitlerinizi sununuz:

- Programımız aktif olarak öğrenci alımı gerçekleştirmemektedir.

Alınan notlar kapsamında programdaki öğrencilerin puanının birim puanından düşük olduğu hususlara ilişkin iyileştirme önerilerinizi sununuz:

- Programımız aktif olarak öğrenci alımı gerçekleştirmemektedir.

SÜLEYMAN DEMİREL ÜNİVERSİTESİ

SAĞLIK BİLİMLERİ FAKÜLTESİ

BESLENME VE DİYETETİK BÖLÜMÜ

BESLENME VE DİYETETİK LİSANS PROGRAMI

2023 YILI

EĞİTİM ÖĞRETİM ÖZ DEĞERLENDİRME RAPORU

11.05.2023

11.05.2023

11.05.2023