

# SDÜ SAĞLIK BİLİMLERİ FAKÜLTESİ EBELİK BÖLÜMÜ ÖĞRENCİ TEMSİLCİLERİ

## Bölüm Temsilcisi



Gizem Seda ÖZLE  
0501 2200355

## 1.Sınıf Temsilcisi



Tuğba BÜYÜKKÖK  
0506 9241113

## 2.Sınıf Temsilcisi



Sümeyye ALAN  
0507 7114718

## 3.Sınıf Temsilcisi



Merve ASLAN  
0541 8100781

## Bölüm Temsilci Yardımcısı



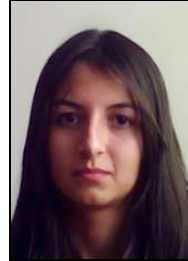
Beyza AKMEŞE  
0555 7696036

## 1.Sınıf Temsilci Yardımcısı



Ebru AYDIN  
0536 7435308

## 2.Sınıf Temsilci Yardımcısı



Kübra BAŞLITÜRK  
0544 3268137

## 3.Sınıf Temsilci Yardımcısı



Linda GÖKTAŞ  
0537 7094883

**4.Sınıf Temsilcisi**



Gizem Seda ÖZLE  
0501 2200355

**4.Sınıf Temsilci Yardımcısı**



Beyza AKMEŞE  
0555 7696036